

Bahnhof	Weinfelden	Typ B1
Übersicht Ist-Angebot, Zielangebot und Massnahmen		

Allgemeine Informationen		
---------------------------------	--	--

Gemeinde	Weinfelden	Zielangebote
Typ	B1	- Park+Ride
Funktion	verknüpft den Fernverkehr. Regionalverkehr sowie den städtischen Busverkehr mit allen Zubringer-Arten der kombinierten Mobilität, wobei der Fokus stark auf den nachhaltigen Mobilitätsformen Velo und FäG liegt. Befindet sich in kantonalen Zentren.	- Kiss+Ride
		- Car-Sharing
		- Taxi-Stellplätze
		- Velostation
		- Bike+Ride
		- Bike-/FäG-Sharing-Fläche

Park+Ride			
------------------	--	--	--

	Ist-Angebot	Zielangebot kurzfristig	Zielangebot 2040
Angebot	186 Stellplätze	170 - 190 Stellplätze	170 - 190 Stellplätze
E-Ladestationen	kein Angebot	10 Stellplätze	18 Stellplätze
Tarifierung	erste Stunde 3 CHF, jede weitere Stunde 1 CHF, max. 8 CHF/d		
Lage	Anforderungen erfüllt		
Verantwortlichkeit	SBB (Lead) und Gemeinde		
Massnahmen	<ul style="list-style-type: none"> - Heutige Anzahl Abstellplätze halten - Realisierung von 10 E-Ladestationen (bzw. 18 im Horizont 2040) 		

Bemerkungen -

Kiss+Ride			
------------------	--	--	--

	Ist-Angebot	Zielangebot kurzfristig	Zielangebot 2040
Angebot	16 Stellplätze	5 Stellplätze	5 Stellplätze
Beschränkung	maximal 15-30 Minuten (je nach Anlage)		
Lage	Anforderungen erfüllt		
Verantwortlichkeit	SBB (Lead) und Gemeinde		
Massnahmen	- Heutige Anzahl Abstellplätze liegt über ausgewiesenem Zielangebot, Erhebung durchführen und gegebenenfalls Reduktion prüfen		

Bemerkungen -

Carsharing-Stellplätze		
-------------------------------	--	--

	Ist-Angebot	Zielangebot
Angebot	3 Stellplätze	für Angebot geeignet
Lage	Anforderungen erfüllt	
Verantwortlichkeit	Gemeinde (Lead), SBB, Carsharing-Anbieter	
Massnahmen	-	

Bemerkungen -

Taxi-Stellplätze		
	Ist-Angebot	Zielangebot
Angebot	2 Stellplätze	für Angebot geeignet
Lage	Anforderungen erfüllt	
Verantwortlichkeit	Gemeinde (Lead), SBB, Taxi-Anbieter	
Massnahmen	-	
Bemerkungen	-	

Bike+Ride			
	Ist-Angebot	Zielangebot kurzfristig	Zielangebot 2040
Angebot Velo	564 Stellplätze	650 - 750 Stellplätze	1000 - 1100 Stellplätze
Angebot Motorrad	6 Stellplätze	35 Stellplätze	55 Stellplätze
E-Ladestationen	kein Angebot	35 Stellplätze	55 Stellplätze
Velostation	kein Angebot	für Angebot geeignet	für Angebot geeignet
Qualitätskriterien	teilweise nicht erfüllt: ungeeignetes Abstellsystem		
Verantwortlichkeit	Gemeinde (Lead), SBB		
Massnahmen	<ul style="list-style-type: none"> - Bedarf für Erweiterung um 86 - 186 Stellplätze prüfen (bzw. 436 - 536 im Horizont 2040) - Empfehlung: Realisierung von 35 E-Ladestationen (bzw. 55 im Horizont 2040) - Bedarf für Erweiterung um 29 Motorrad-Stellplätze prüfen (bzw. 49 im Horizont 2040) - Massnahmen zur Einhaltung der Qualitätsstandards umsetzen - Erhebung der heutigen Auslastung durchführen (vgl. Bericht Kapitel 6.2.5) 		
Bemerkungen	- Die Anlagen im Süden waren bei der Begehung teilweise sehr hoch ausgelastet oder überlastet		

Sharing-Angebote Velo/fahrzeugähnliche Geräte (FäG)	
Empfehlung	Bereithaltung Flächen für Einführung regionales/städtisches Verleihsystem
Bemerkungen	-

Anlage ID 232 Mobility

Bahnhof Weinfelden

Dokumentation Ist-Angebot

Anlage wird zum Ist-Angebot des Bahnhofs gezählt.

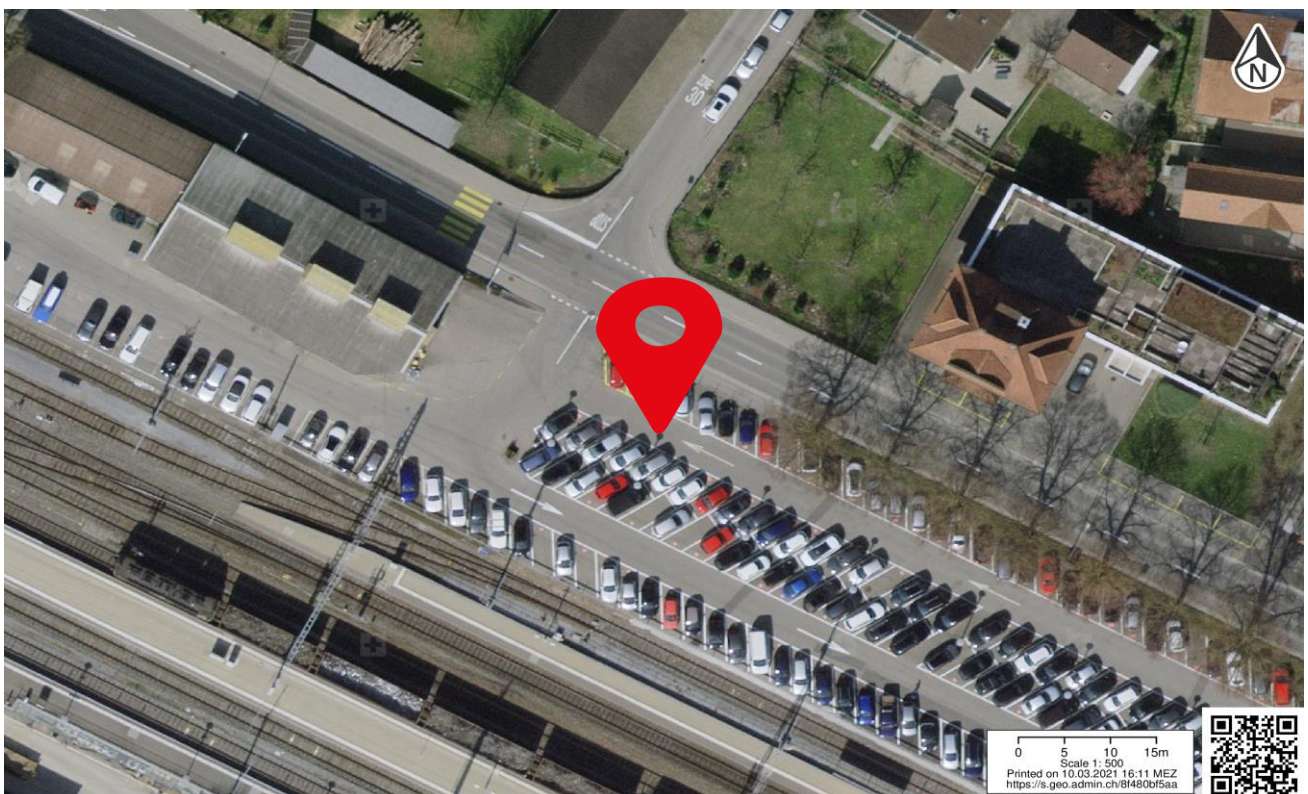
Allgemeine Informationen

Kategorie	Mobility	Lage	mittel (40 bis 80 Meter)
Bezeichnung Anlage	Mobility Nordwest	Erhebungsdatum	24.09.2020
Parkierung Typ	Taxi	Beschränkung	n.V.
Anzahl Parkfelder	3		
Bemerkungen	-		

Fotos



Standort



Anlage ID 233 Park+Ride

Bahnhof Weinfelden

Dokumentation Ist-Angebot

Anlage wird zum Ist-Angebot des Bahnhofs gezählt.

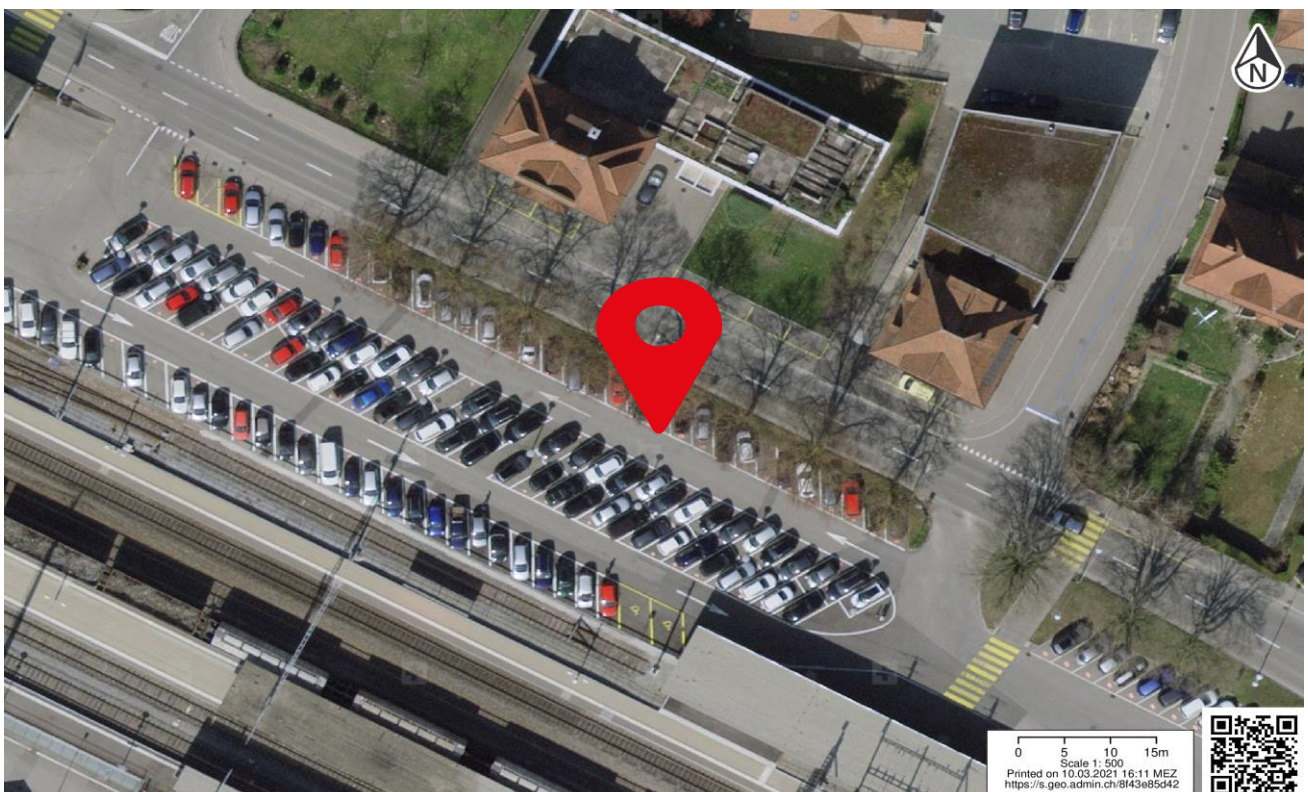
Allgemeine Informationen

Kategorie	Park+Ride	Lage	gut (bis 40 Meter)
Bezeichnung Anlage	P+R Weinfelden	Erhebungsdatum	24.09.2020
Parkierung Typ	Park und Rail	Beschränkung	1 Stunde 3 CHF, weitere Stunden 1 CHF, pro Tag max. 8 CHF, max. 4 Tage
Anzahl Parkfelder	160		
Bemerkungen	Anzahl nicht erhoben		

Fotos



Standort



0 5 10 15m
Scale 1: 500
Printed on 10.03.2021 16:11 MEZ
<https://s.geo.admin.ch/043e05d42>



Anlage ID 238 Kiss+Ride

Bahnhof Weinfelden

Dokumentation Ist-Angebot

Anlage wird zum Ist-Angebot des Bahnhofs gezählt.

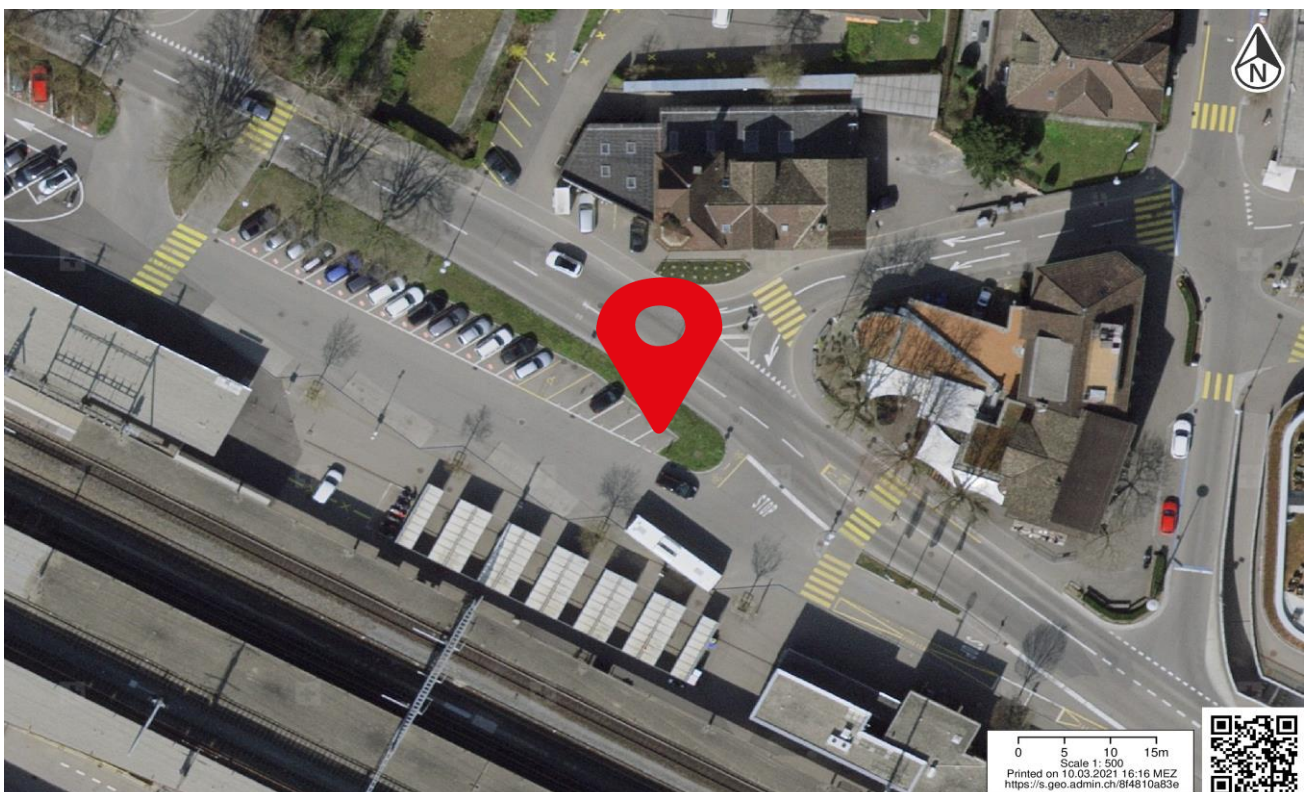
Allgemeine Informationen

Kategorie	Kiss+Ride	Lage	gut (bis 20 Meter)
Bezeichnung Anlage	Kurzzeit Nord	Erhebungsdatum	24.09.2020
Parkierung Typ	Kurzzeitparkfelder	Beschränkung	Gratis, max. 30min
Anzahl Parkfelder	5		
Bemerkungen	-		

Fotos



Standort



Anlage ID 239 Taxi

Bahnhof Weinfelden

Dokumentation Ist-Angebot

Anlage wird nicht zum Ist-Angebot des Bahnhofs gezählt, da diese nicht den definierten Kriterien entspricht.

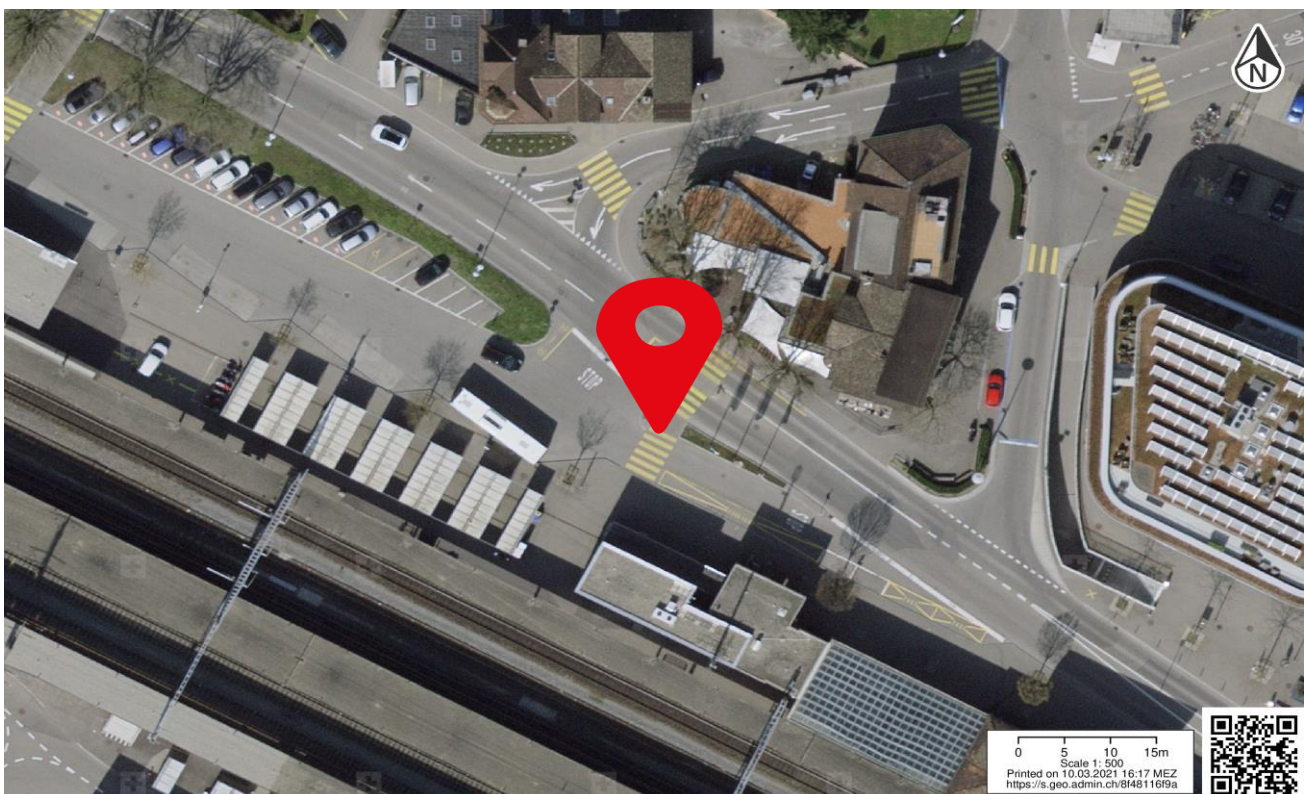
Allgemeine Informationen

Kategorie	Taxi	Lage	gut (bis 20 Meter)
Bezeichnung Anlage	Publicar	Erhebungsdatum	24.09.2020
Parkierung Typ	Anderes	Beschränkung	n.V.
Anzahl Parkfelder	5		
Bemerkungen	Anlage nicht berücksichtigt, da nicht für Taxis zugänglich		

Fotos



Standort



Anlage ID 240 Kiss+Ride

Bahnhof Weinfelden

Dokumentation Ist-Angebot

Anlage wird zum Ist-Angebot des Bahnhofs gezählt.

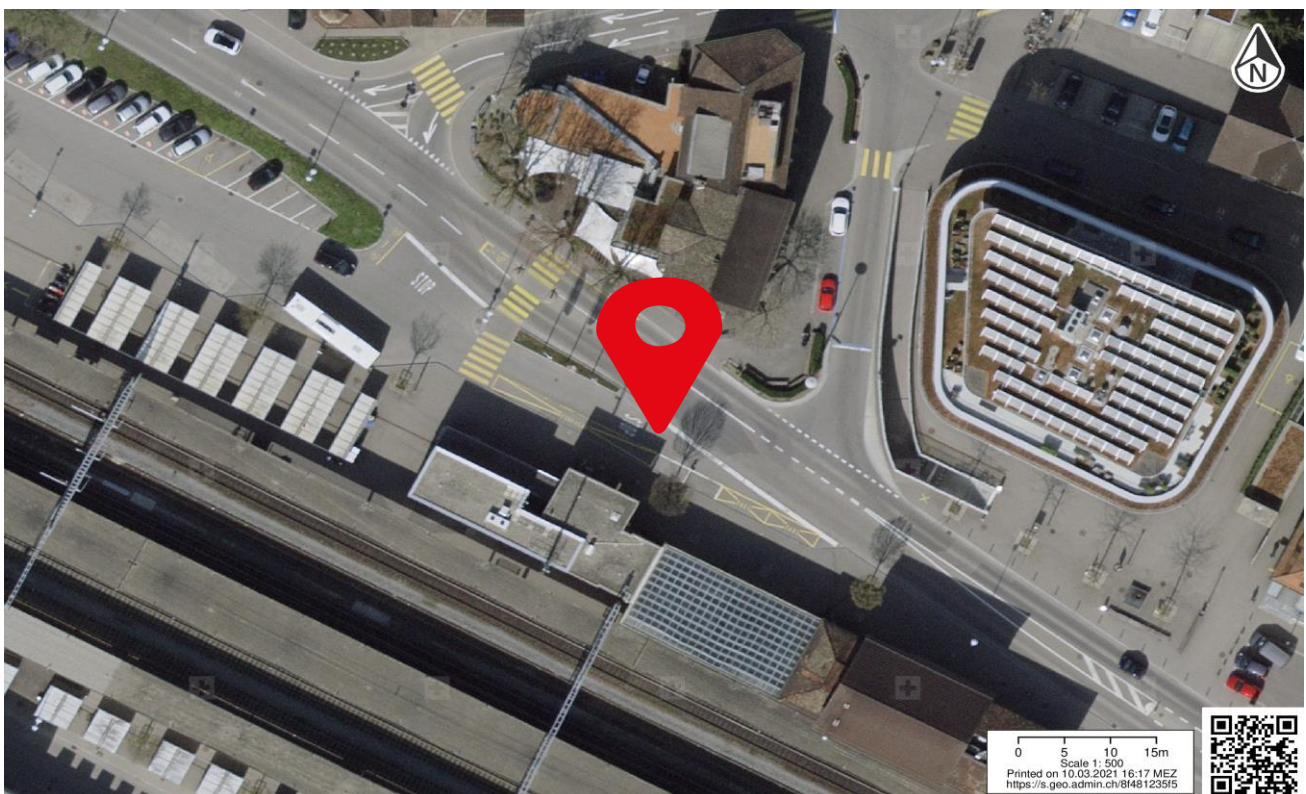
Allgemeine Informationen

Kategorie	Kiss+Ride	Lage	gut (bis 20 Meter)
Bezeichnung Anlage	Kurzzeit Nord Perron	Erhebungsdatum	24.09.2020
Parkierung Typ	Kurzzeitparkfelder	Beschränkung	Gratis, max. 15min
Anzahl Parkfelder	2		
Bemerkungen	-		

Fotos



Standort



Anlage ID 241 Taxi

Bahnhof Weinfelden

Dokumentation Ist-Angebot

Anlage wird zum Ist-Angebot des Bahnhofs gezählt.

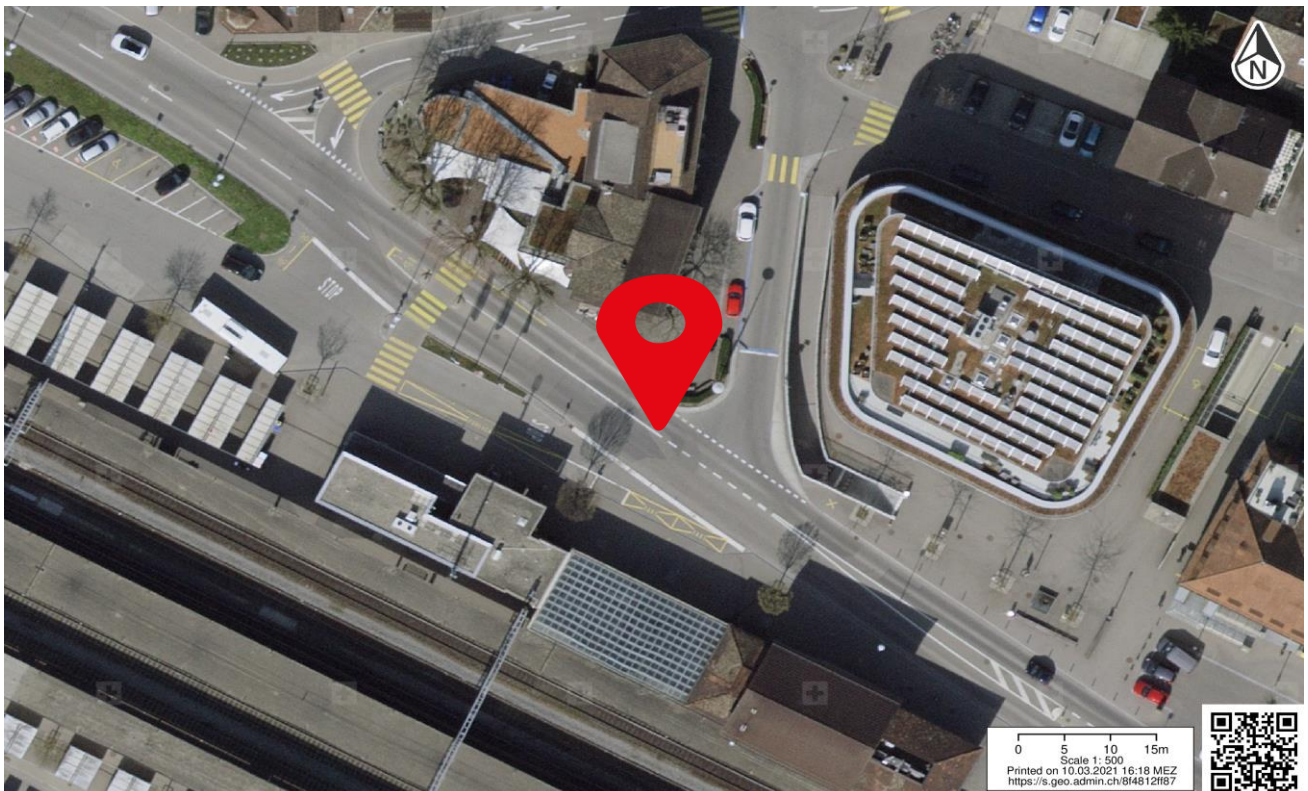
Allgemeine Informationen

Kategorie	Taxi	Lage	gut (bis 20 Meter)
Bezeichnung Anlage	Taxi Nord	Erhebungsdatum	24.09.2020
Parkierung Typ	Taxi	Beschränkung	n.V.
Anzahl Parkfelder	2		
Bemerkungen	-		

Fotos



Standort



Anlage ID 243 Kiss+Ride

Bahnhof Weinfelden

Dokumentation Ist-Angebot

Anlage wird zum Ist-Angebot des Bahnhofs gezählt.

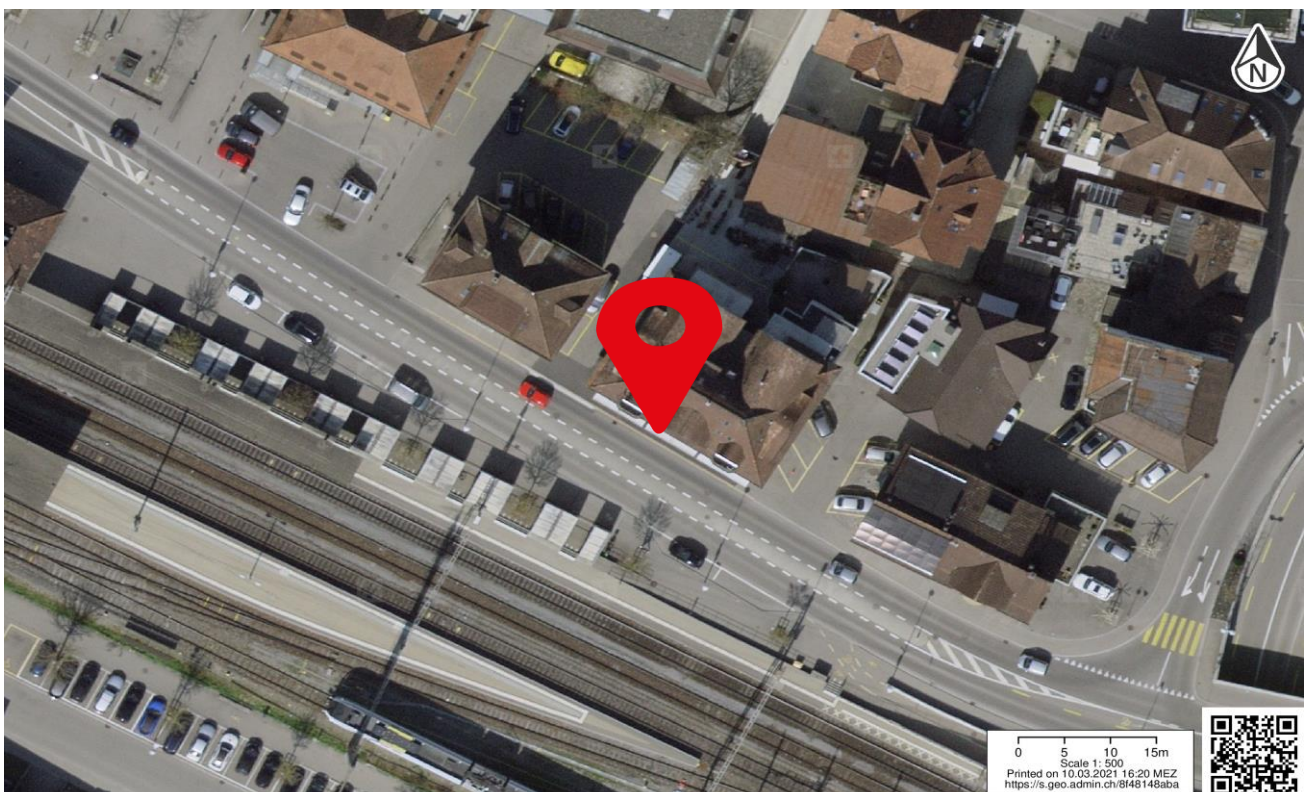
Allgemeine Informationen

Kategorie	Kiss+Ride	Lage	mittel (20 bis 40 Meter)
Bezeichnung Anlage	Kurzzeit Nordost	Erhebungsdatum	24.09.2020
Parkierung Typ	Kurzzeitparkfelder	Beschränkung	1h gratis, 2h 2 CHF, max. 2h
Anzahl Parkfelder	6		
Bemerkungen	-		

Fotos



Standort



Anlage ID 245 Kiss+Ride

Bahnhof Weinfelden

Dokumentation Ist-Angebot

Anlage wird zum Ist-Angebot des Bahnhofs gezählt.

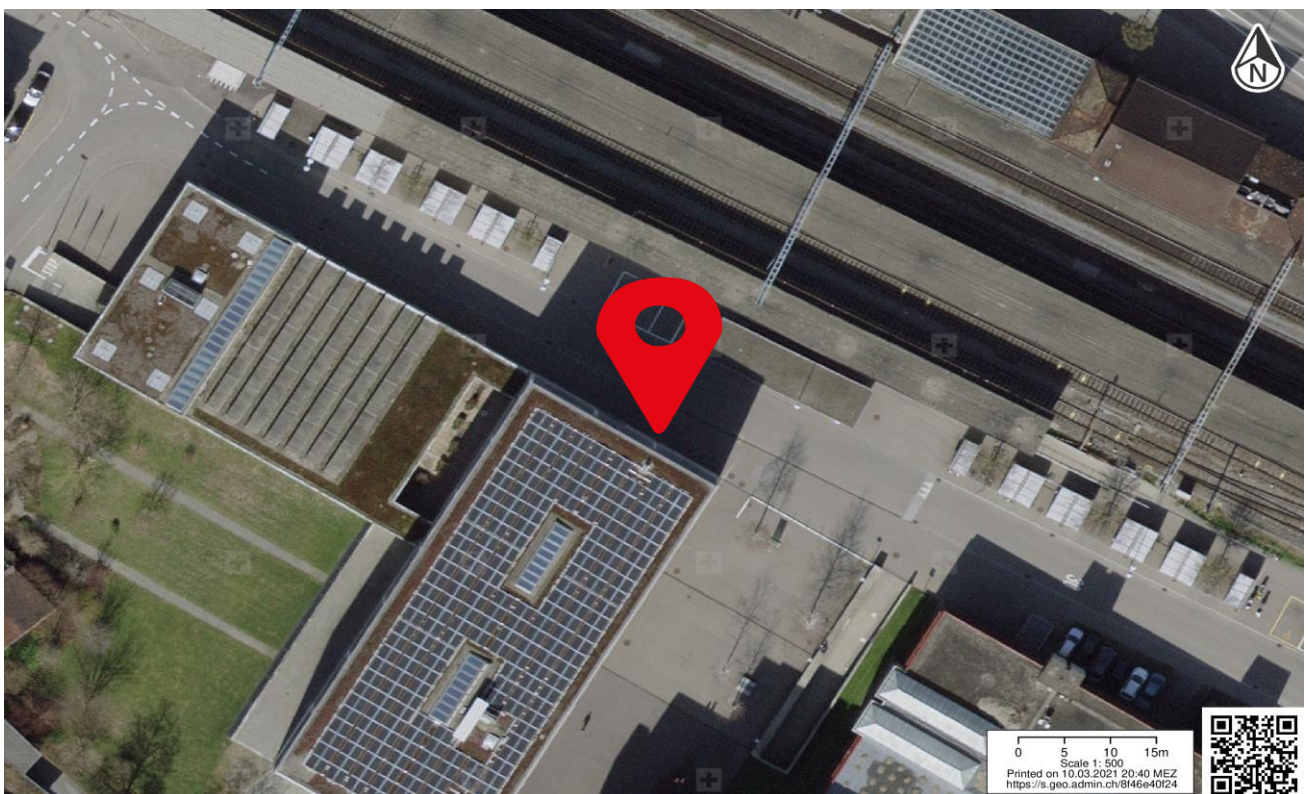
Allgemeine Informationen

Kategorie	Kiss+Ride	Lage	gut (bis 20 Meter)
Bezeichnung Anlage	Kurzzeit Süd	Erhebungsdatum	24.09.2020
Parkierung Typ	Kurzzeitparkfelder	Beschränkung	Gratis, max. 15min
Anzahl Parkfelder	3		
Bemerkungen	-		

Fotos



Standort



Anlage ID 250 Park+Ride

Bahnhof Weinfelden

Dokumentation Ist-Angebot

Anlage wird zum Ist-Angebot des Bahnhofs gezählt.

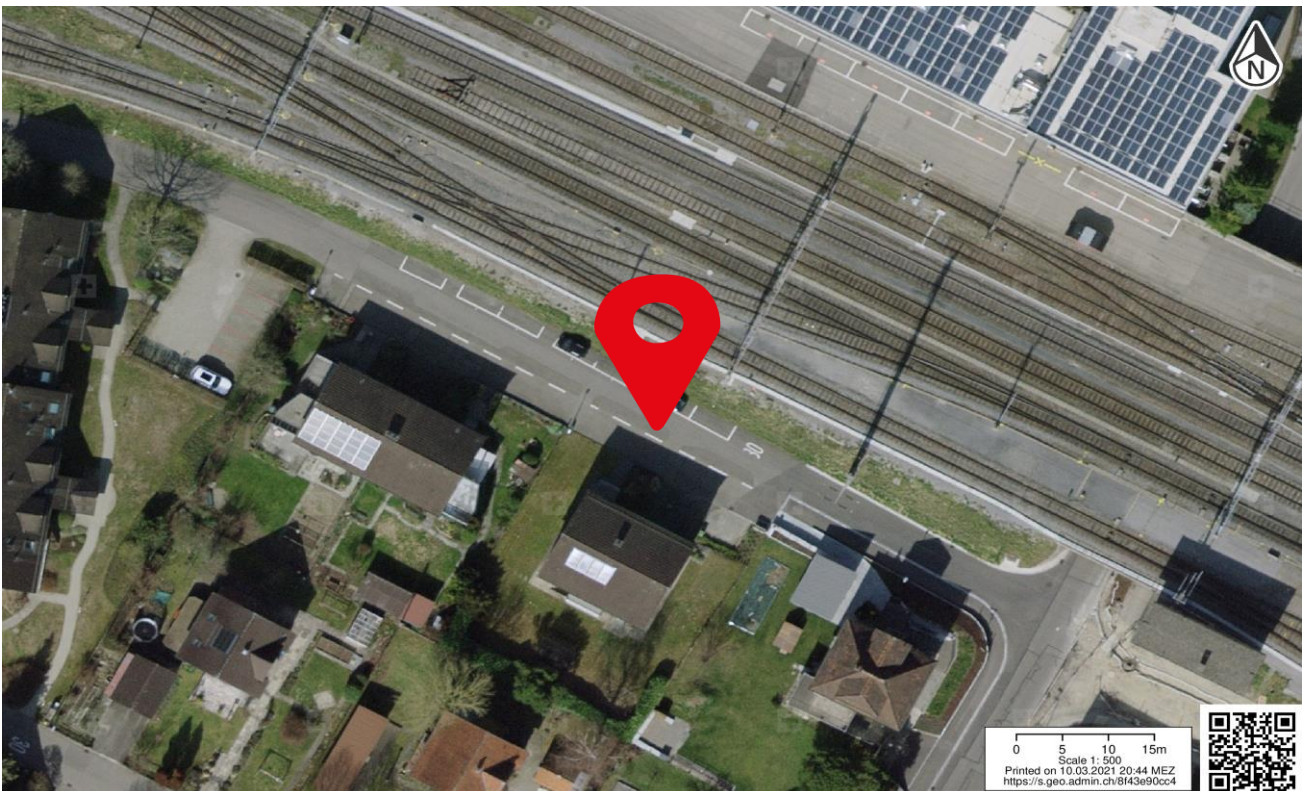
Allgemeine Informationen

Kategorie	Park+Ride	Lage	schlecht (mehr als 80 Meter)
Bezeichnung Anlage	Langzeit-Parkfelder Südwest	Erhebungsdatum	24.09.2020
Parkierung Typ	Oeffentlich	Beschränkung	1 Stunde 3 CHF, weitere Stunden 1 CHF, pro Tag max. 8 CHF, max. 1 Tag
Anzahl Parkfelder	7		
Bemerkungen	-		

Fotos



Standort



Anlage ID 251 Park+Ride

Bahnhof Weinfelden

Dokumentation Ist-Angebot

Anlage wird zum Ist-Angebot des Bahnhofs gezählt.

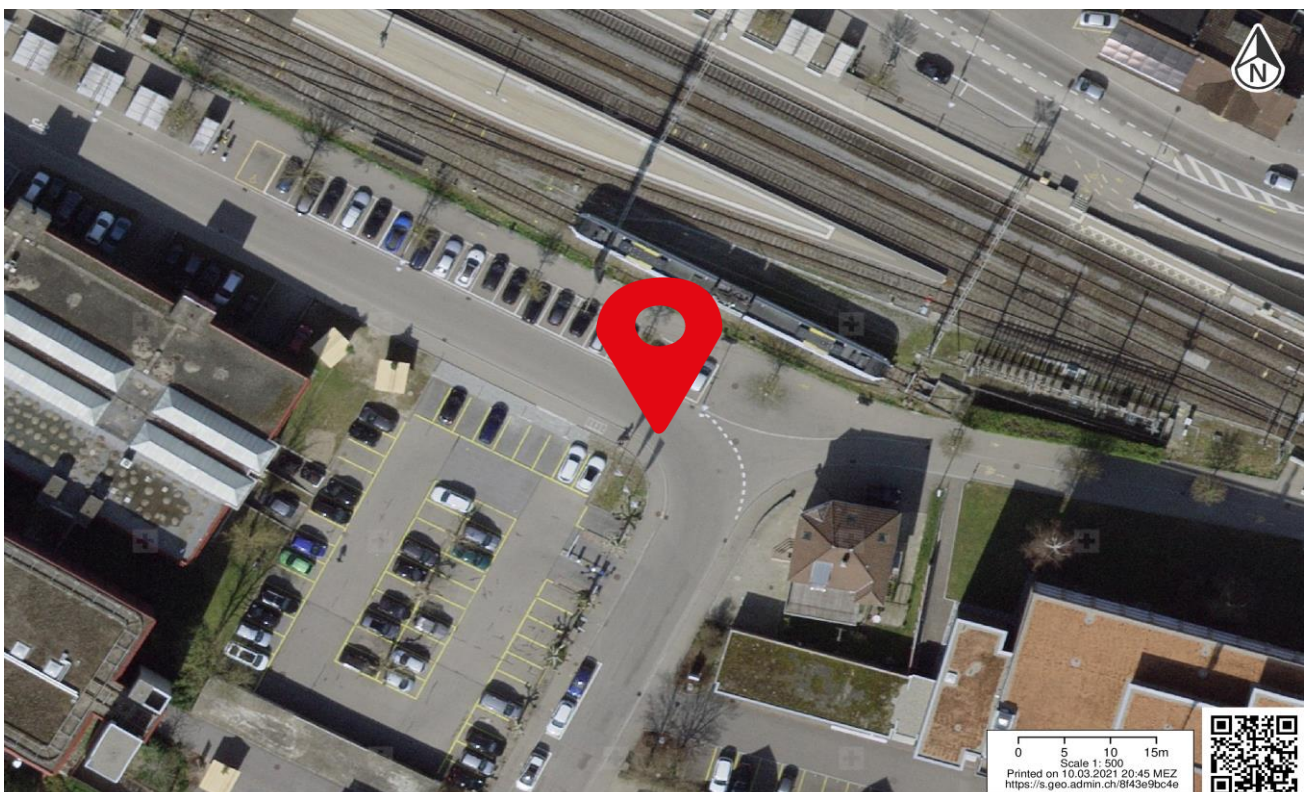
Allgemeine Informationen

Kategorie	Park+Ride	Lage	gut (bis 40 Meter)
Bezeichnung Anlage	Langzeit Südost	Erhebungsdatum	24.09.2020
Parkierung Typ	Oeffentlich	Beschränkung	1 Stunde 3 CHF, weitere Stunden 1 CHF, pro Tag max. 8 CHF, max. 1 Tag
Anzahl Parkfelder	19		
Bemerkungen	Bei Begehung mit Baumaterial vollgestellt		

Fotos



Standort



0 5 10 15m
Scale 1: 500
Printed on 10.03.2021 20:45 MEZ
<https://s.geo.admin.ch/6143e9bc4e>



Anlage ID 234 Bike+Ride: Motorrad

Bahnhof Weinfelden

Dokumentation Ist-Angebot

Anlage wird zum Ist-Angebot des Bahnhofs gezählt.

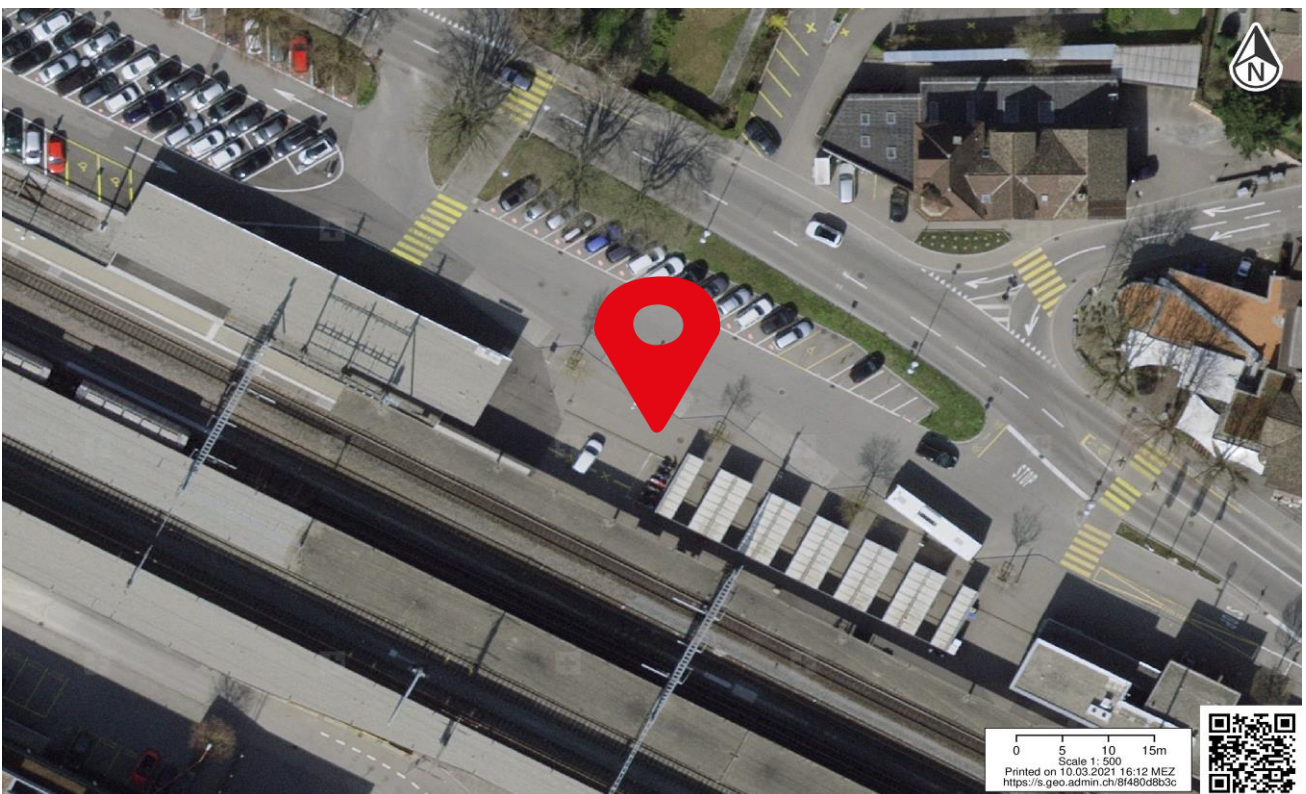
Allgemeine Informationen

Kategorie	Bike+Ride: Motorrad	Beleuchtet	ja
Bezeichnung Anlage	Motorrad Nordwest	Abschliessbar	nicht relevant
Abstellsystem	Fläche	Ladeinfrastruktur	nicht relevant
Anzahl Abstellplätze	6	Lage	gut (bis 20 Meter)
Gedeckt	nein	Erhoben	24.09.2020
Bemerkungen	-		

Fotos



Standort



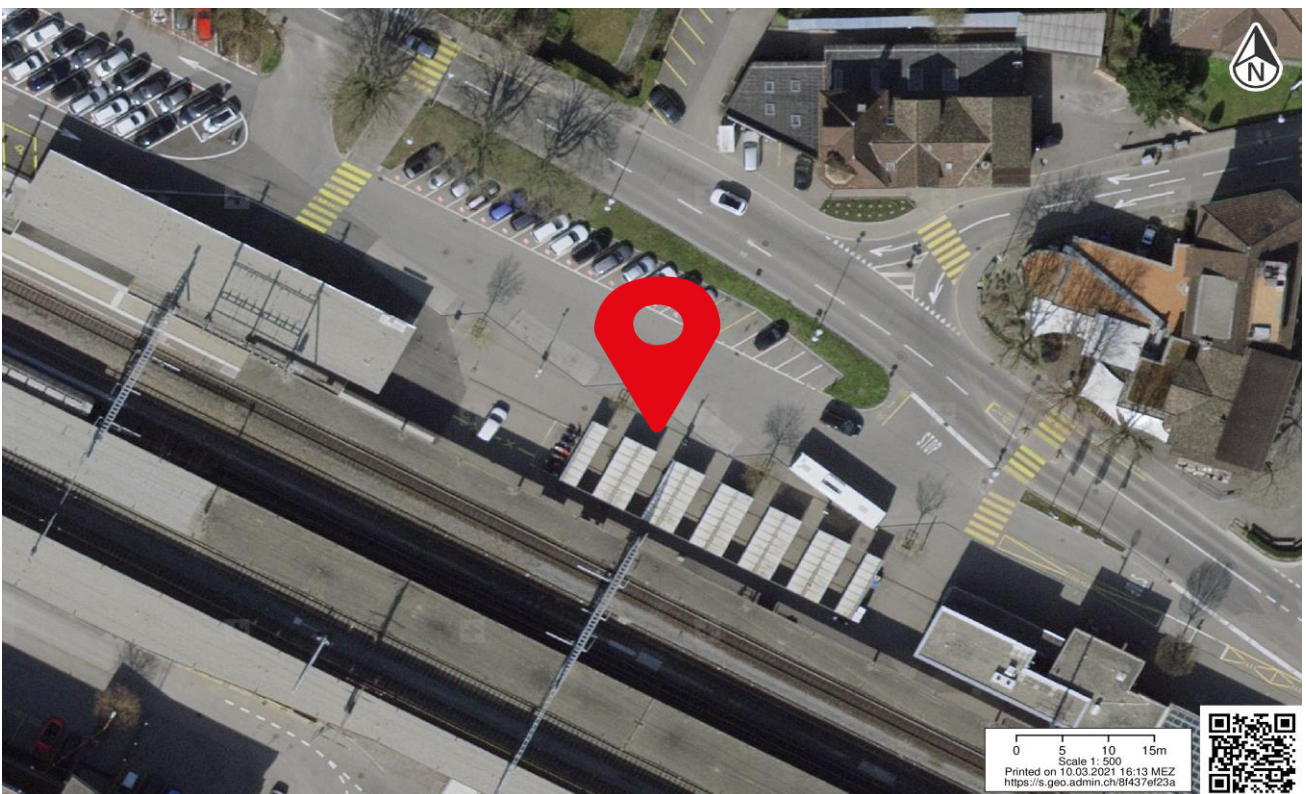
Anlage ID 235 Bike+Ride
Bahnhof Weinfelden
Dokumentation Ist-Angebot

Anlage wird zum Ist-Angebot des Bahnhofs gezählt.

Allgemeine Informationen

Kategorie	Bike+Ride	Beleuchtet	ja
Bezeichnung Anlage	Velo Nordwest ohne Infra	Abschliessbar	nein
Abstellsystem	Markierte Fläche	Ladeinfrastruktur	nein
Anzahl Abstellplätze	50	Lage	gut (bis 20 Meter)
Gedeckt	ja	Erhoben	24.09.2020
Bemerkungen	-		

Fotos

Standort


Anlage ID 236 Bike+Ride

Bahnhof Weinfelden

Dokumentation Ist-Angebot

Anlage wird zum Ist-Angebot des Bahnhofs gezählt.

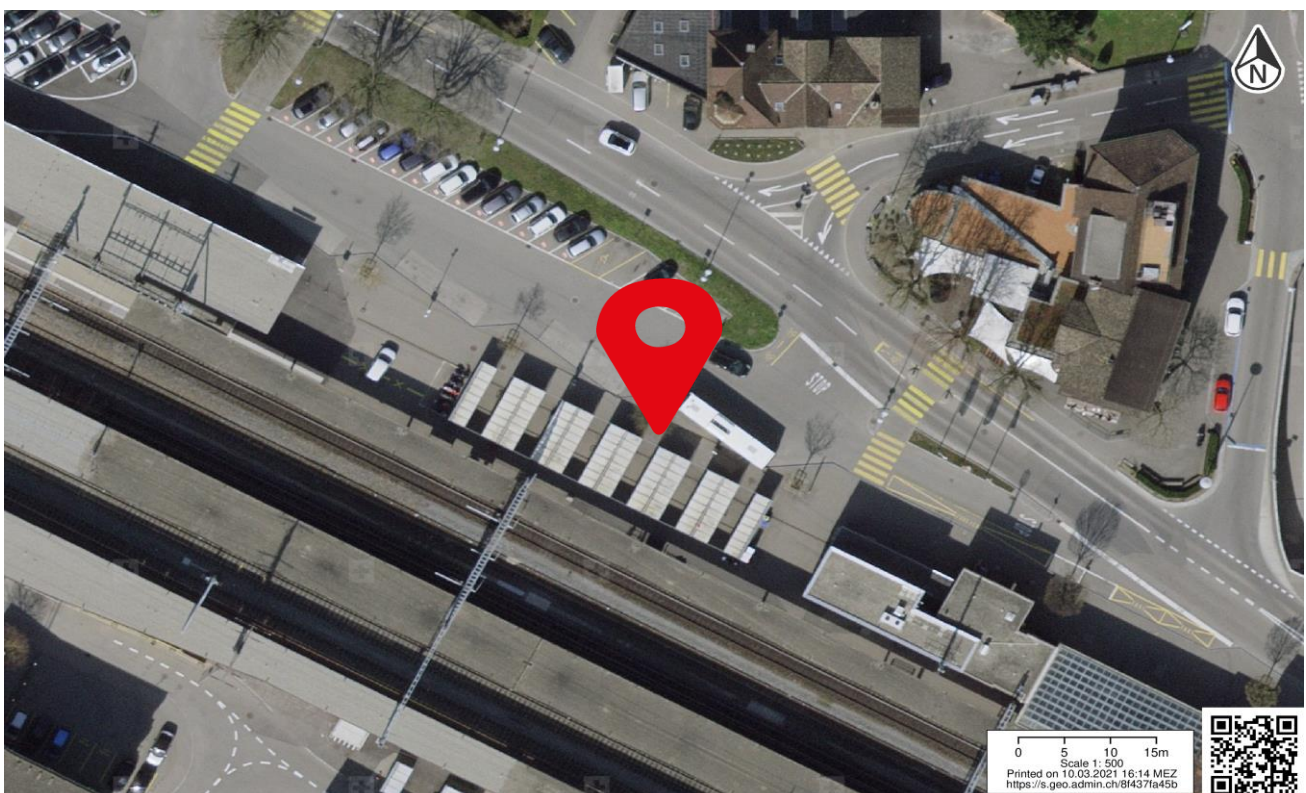
Allgemeine Informationen

Kategorie	Bike+Ride	Beleuchtet	ja
Bezeichnung Anlage	Velo Nordwest mit Infra	Abschliessbar	ja
Abstellsystem	Vorderradhalter	Ladeinfrastruktur	nein
Anzahl Abstellplätze	60	Lage	gut (bis 20 Meter)
Gedeckt	ja	Erhoben	24.09.2020
Bemerkungen	-		

Fotos



Standort



0 5 10 15m
Scale 1:500
Printed on 10.03.2021 16:14 MEZ
<https://s.geo.admin.ch/8f437fa45b>



Anlage ID 237 Bike+Ride

Bahnhof Weinfelden

Dokumentation Ist-Angebot

Anlage wird zum Ist-Angebot des Bahnhofs gezählt.

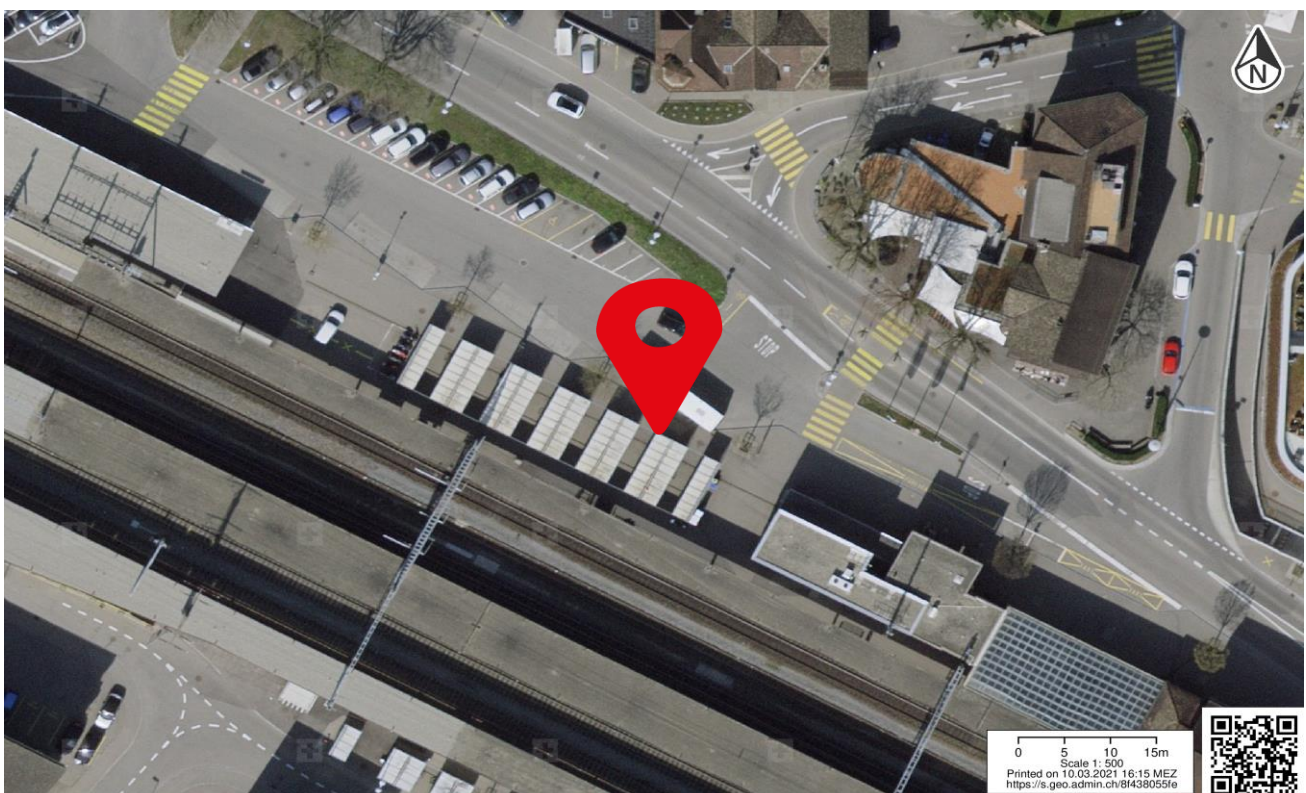
Allgemeine Informationen

Kategorie	Bike+Ride	Beleuchtet	ja
Bezeichnung Anlage	Velo Nordwest ohne Infra 2	Abschliessbar	nein
Abstellsystem	Markierte Fläche	Ladeinfrastruktur	nein
Anzahl Abstellplätze	30	Lage	gut (bis 20 Meter)
Gedeckt	ja	Erhoben	24.09.2020
Bemerkungen	-		

Fotos



Standort



Anlage ID 242 Bike+Ride

Bahnhof Weinfelden

Dokumentation Ist-Angebot

Anlage wird zum Ist-Angebot des Bahnhofs gezählt.

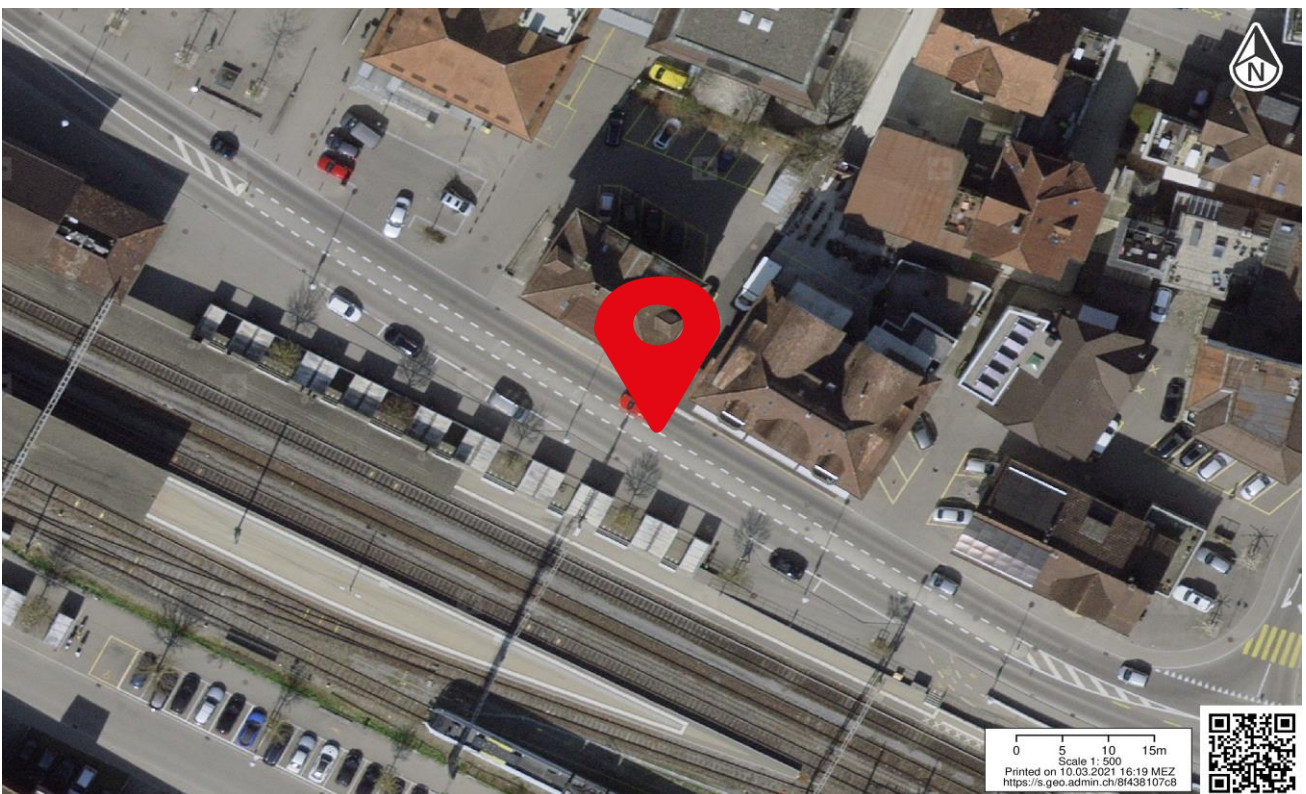
Allgemeine Informationen

Kategorie	Bike+Ride	Beleuchtet	ja
Bezeichnung Anlage	Velo Nordost	Abschliessbar	nein
Abstellsystem	Markierte Fläche	Ladeinfrastruktur	nein
Anzahl Abstellplätze	136	Lage	mittel (20 bis 40 Meter)
Gedeckt	ja	Erhoben	24.09.2020
Bemerkungen	-		

Fotos



Standort



0 5 10 15m
Scale 1:500
Printed on 10.03.2021 16:19 MEZ
<https://s.geo.admin.ch/8f438107c8>

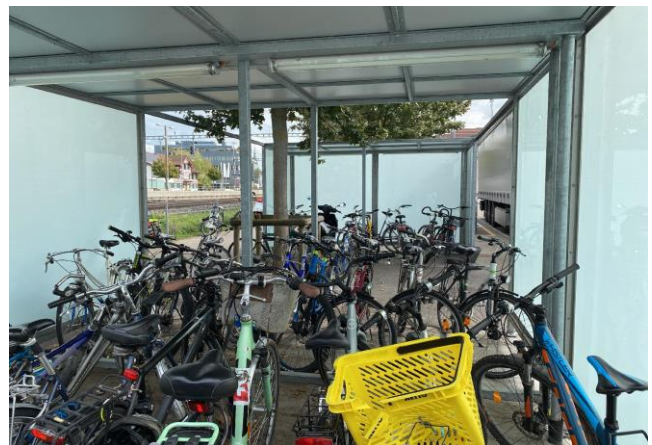
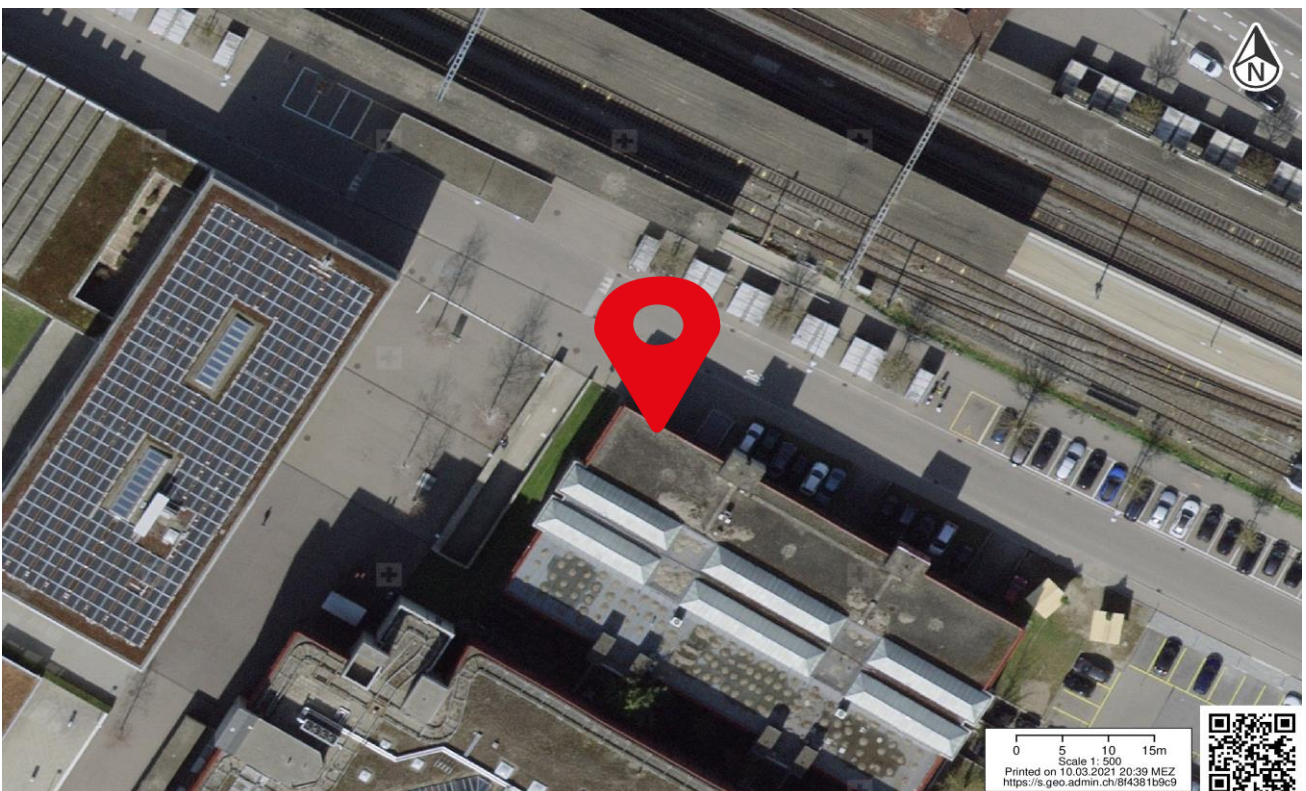


Anlage ID 244 Bike+Ride
Bahnhof Weinfelden
Dokumentation Ist-Angebot

Anlage wird zum Ist-Angebot des Bahnhofs gezählt.

Allgemeine Informationen

Kategorie	Bike+Ride	Beleuchtet	ja
Bezeichnung Anlage	Velo Südost	Abschliessbar	nein
Abstellsystem	Markierte Fläche	Ladeinfrastruktur	nein
Anzahl Abstellplätze	80	Lage	gut (bis 20 Meter)
Gedeckt	ja	Erhoben	24.09.2020
Bemerkungen	Anlage überfüllt		

Fotos

Standort


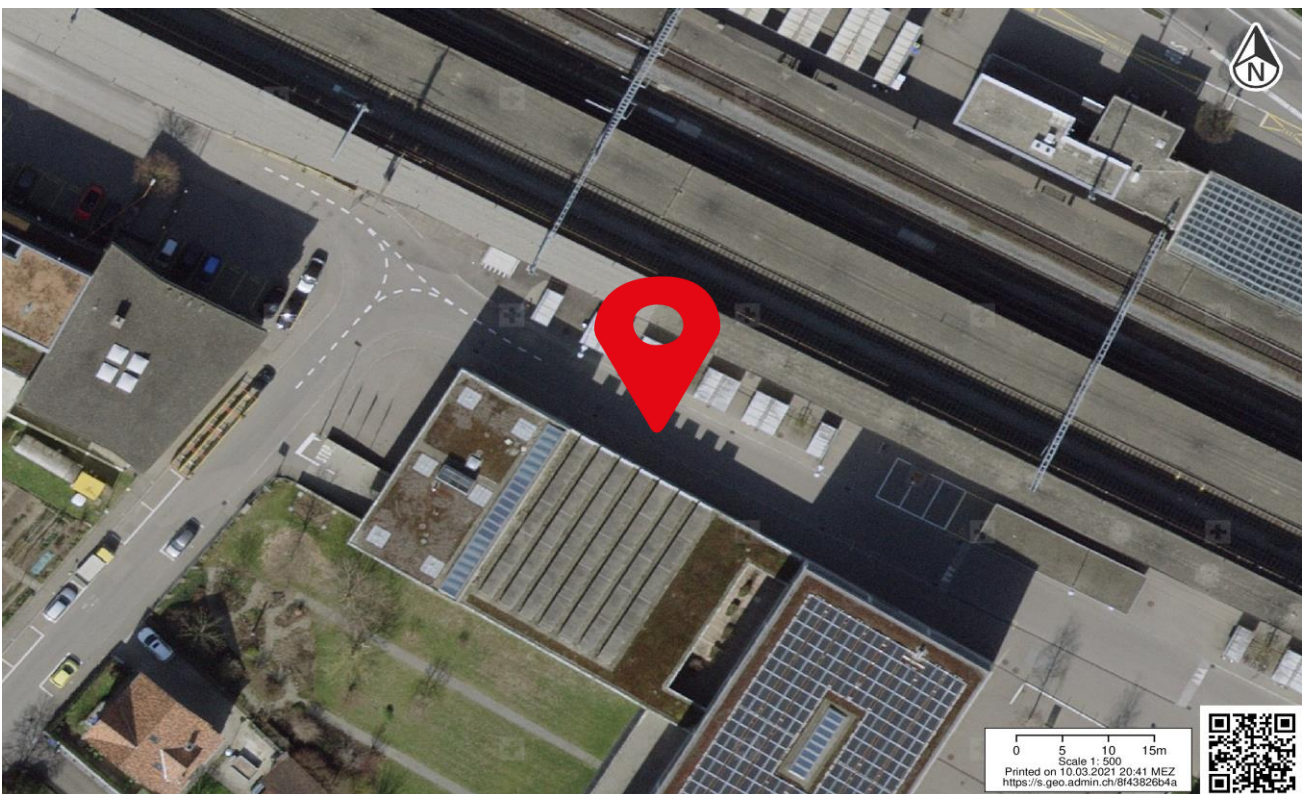
Anlage ID 246 Bike+Ride
Bahnhof Weinfelden
Dokumentation Ist-Angebot

Anlage wird zum Ist-Angebot des Bahnhofs gezählt.

Allgemeine Informationen

Kategorie	Bike+Ride	Beleuchtet	ja
Bezeichnung Anlage	Velo Südwest	Abschliessbar	nein
Abstellsystem	Markierte Fläche	Ladeinfrastruktur	nein
Anzahl Abstellplätze	72	Lage	gut (bis 20 Meter)
Gedeckt	ja	Erhoben	24.09.2020
Bemerkungen	-		

Fotos

Standort


Anlage ID 247 Bike+Ride

Bahnhof Weinfelden

Dokumentation Ist-Angebot

Anlage wird zum Ist-Angebot des Bahnhofs gezählt.

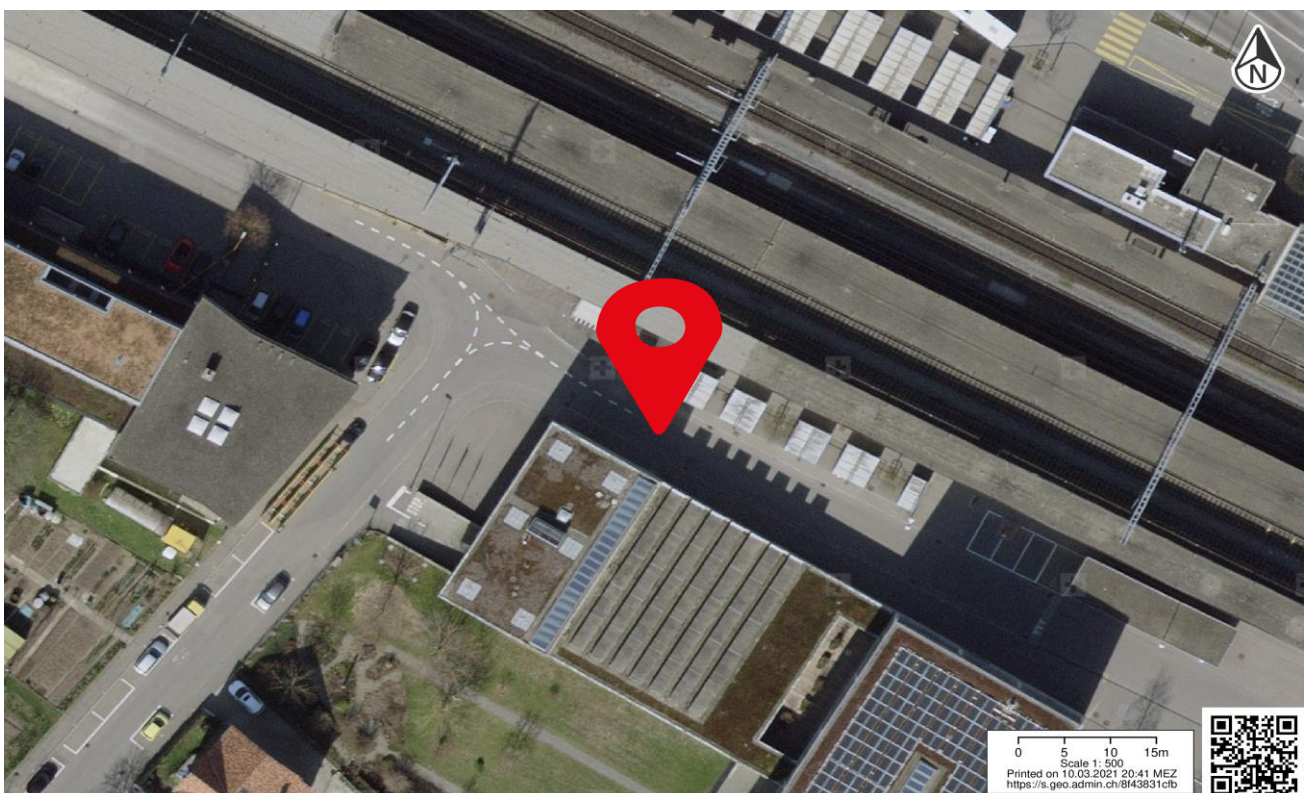
Allgemeine Informationen

Kategorie	Bike+Ride	Beleuchtet	ja
Bezeichnung Anlage	Velokäfig Süd	Abschliessbar	ja
Abstellsystem	Anderes	Ladeinfrastruktur	nein
Anzahl Abstellplätze	8	Lage	gut (bis 20 Meter)
Gedeckt	ja	Erhoben	24.09.2020
Bemerkungen	-		

Fotos



Standort



Anlage ID 248 Bike+Ride

Bahnhof Weinfelden

Dokumentation Ist-Angebot

Anlage wird zum Ist-Angebot des Bahnhofs gezählt.

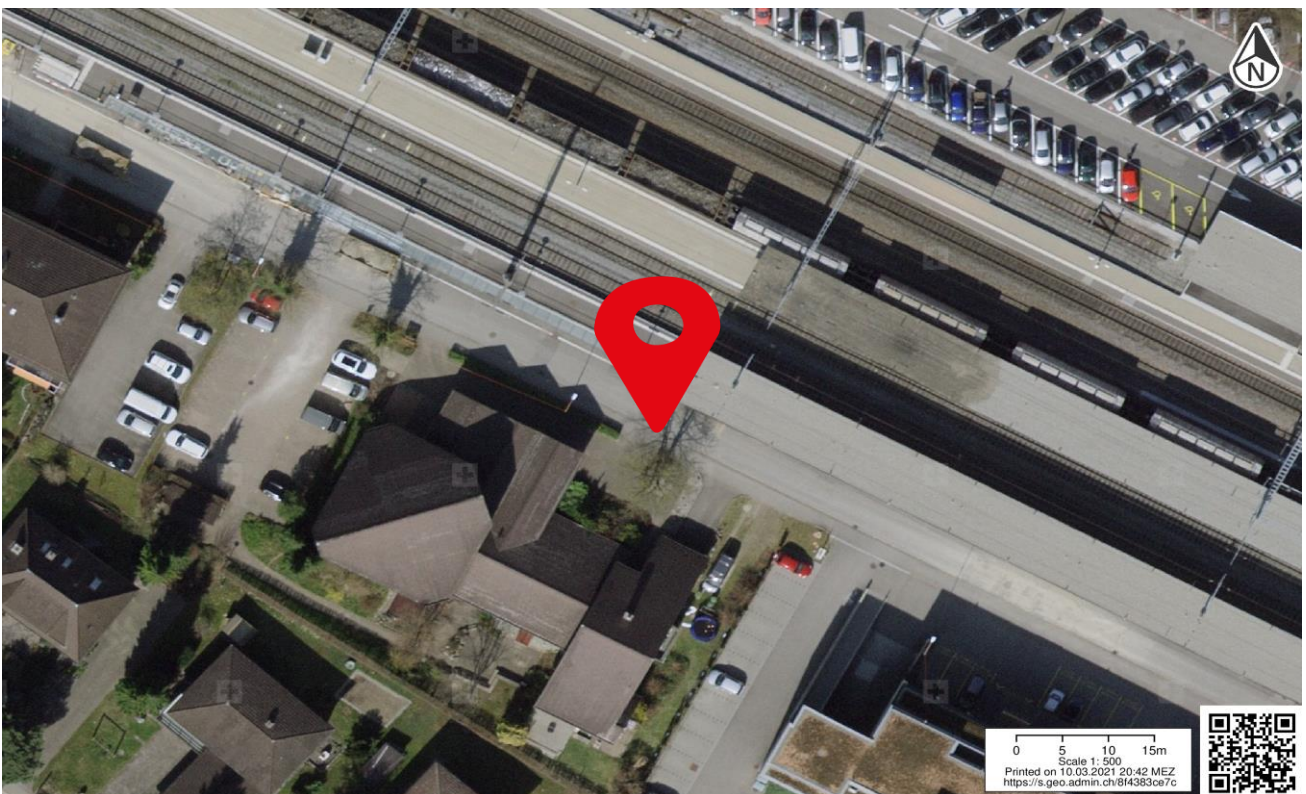
Allgemeine Informationen

Kategorie	Bike+Ride	Beleuchtet	ja
Bezeichnung Anlage	Velo Südwest	Abschliessbar	ja
Abstellsystem	Lenkerhalter	Ladeinfrastruktur	nein
Anzahl Abstellplätze	36	Lage	gut (bis 20 Meter)
Gedeckt	ja	Erhoben	24.09.2020
Bemerkungen	-		

Fotos



Standort



Anlage ID 249 Bike+Ride

Bahnhof Weinfelden

Dokumentation Ist-Angebot

Anlage wird zum Ist-Angebot des Bahnhofs gezählt.

Allgemeine Informationen

Kategorie	Bike+Ride	Beleuchtet	ja
Bezeichnung Anlage	Velo Südwest gesperrt	Abschliessbar	ja
Abstellsystem	Lenkerhalter	Ladeinfrastruktur	nein
Anzahl Abstellplätze	92	Lage	mittel (20 bis 40 Meter)
Gedeckt	ja	Erhoben	24.09.2020
Bemerkungen	Bei Begehung wurde die Anlage zu Parkfeldern umfunktioniert.		

Fotos



Standort

