

Bahnhof Steinebrunn
Typ B3
Übersicht Ist-Angebot, Zielangebot und Massnahmen
Allgemeine Informationen

Gemeinde	Egnach	Zielangebote
Typ	B3	- Park+Ride
Funktion	verknüpft den Bahnverkehr sowie ggf. Regionalbuslinien mit dem regionalen Zubringerverkehr. An ihnen läuft das Strassennetz zusammen und die regionale MIV-Nachfrage kann gut gebündelt werden. Typischerweise befindet er sich ausserhalb oder in der Peripherie von Urbanen Räumen.	- Kiss+Ride
		- Car-Sharing
		- Bike+Ride
		- Bike-/FäG-Sharing-Fläche (optional)

Park+Ride

	Ist-Angebot	Zielangebot kurzfristig	Zielangebot 2040
Angebot	9 Stellplätze	5 - 10 Stellplätze	10 - 15 Stellplätze
E-Ladestationen	kein Angebot	kein Angebot	2 Stellplätze
Tarifierung	1 CHF/h, max. 4 CHF/d		
Lage	Anforderungen erfüllt		
Verantwortlichkeit	SOB (Lead) und Gemeinde		
Massnahmen	<ul style="list-style-type: none"> - Heutige Anzahl Abstellplätze halten - Realisierung von 2 E-Ladestationen im Horizont 2040 		
Bemerkungen	-		

Kiss+Ride

	Ist-Angebot	Zielangebot kurzfristig	Zielangebot 2040
Angebot	1 Stellplätze	Zufahrt ermöglicht	Zufahrt ermöglicht
Beschränkung	maximal 15 Minuten		
Lage	-		
Verantwortlichkeit	Gemeinde		
Massnahmen	- Keine Massnahmen notwendig		
Bemerkungen	-		

Carsharing-Stellplätze

	Ist-Angebot	Zielangebot
Angebot	kein Angebot	für Angebot geeignet
Lage	-	
Verantwortlichkeit	Gemeinde (Lead), SBB, Carsharing-Anbieter	
Massnahmen	- Angebotseinführung mit Carsharing-Anbieter prüfen	
Bemerkungen	-	

Taxi-Stellplätze		
	Ist-Angebot	Zielangebot
Angebot	kein Angebot	kein Angebot
Lage	-	
Verantwortlichkeit	-	
Massnahmen	-	
Bemerkungen	-	

Bike+Ride			
	Ist-Angebot	Zielangebot kurzfristig	Zielangebot 2040
Angebot Velo	28 Stellplätze	10 - 15 Stellplätze	15 - 20 Stellplätze
Angebot Motorrad	kein Angebot	kein Angebot	kein Angebot
E-Ladestationen	kein Angebot	kein Angebot	kein Angebot
Velostation	kein Angebot	kein Angebot	kein Angebot
Qualitätskriterien	erfüllt		
Verantwortlichkeit	Gemeinde (Lead), SOB		
Massnahmen	<ul style="list-style-type: none"> - Anzahl Abstellplätze halten - Erhebung der heutigen Auslastung durchführen (vgl. Bericht Kapitel 6.2.5) 		
Bemerkungen	-		

Sharing-Angebote Velo/fahrzeugähnliche Geräte (FäG)	
Empfehlung	keine Berücksichtigung
Bemerkungen	-

Anlage ID 80 Park+Ride

Bahnhof Steinebrunn

Dokumentation Ist-Angebot

Anlage wird zum Ist-Angebot des Bahnhofs gezählt.

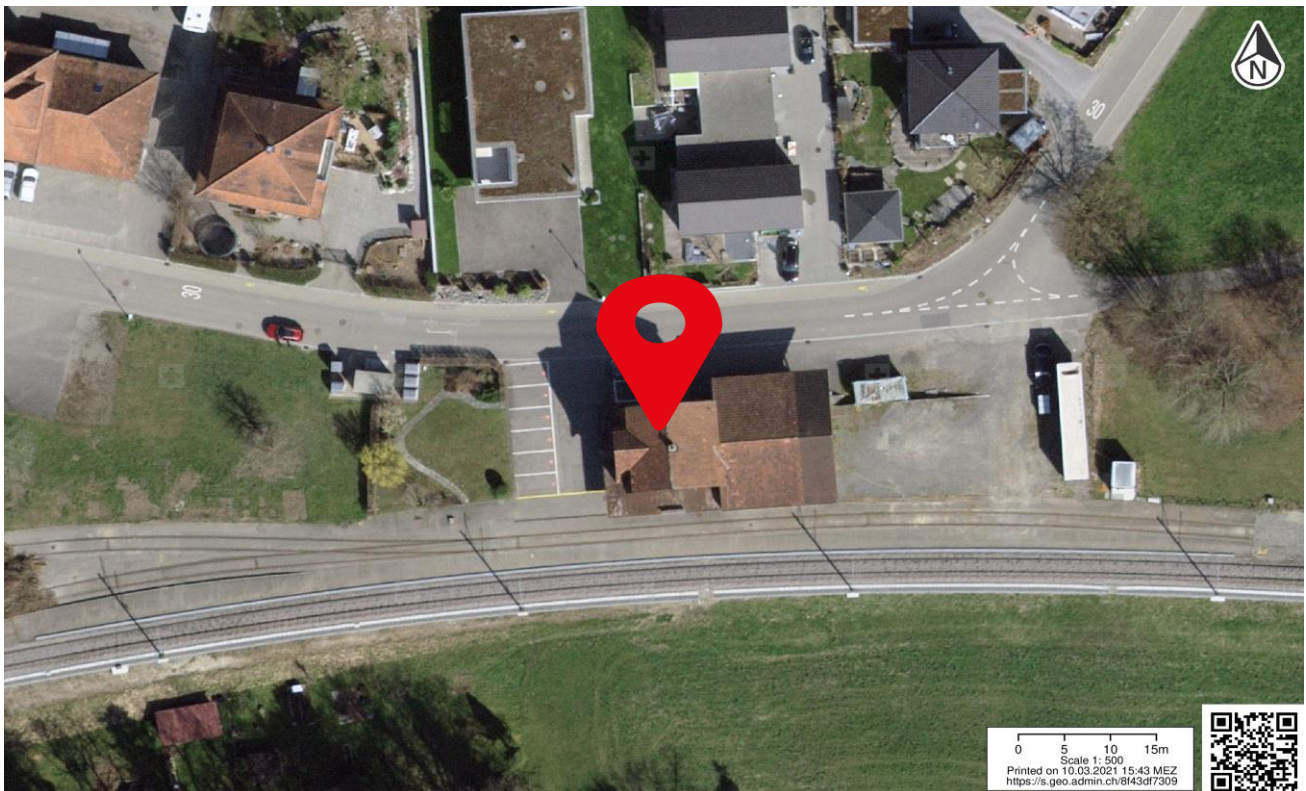
Allgemeine Informationen

Kategorie	Park+Ride	Lage	gut (bis 40 Meter)
Bezeichnung Anlage	P+R Bahnhof	Erhebungsdatum	24.09.2020
Parkierung Typ	Park und Rail	Beschränkung	Pro Stunde 1 CHF, pro Tag max. 4 CHF
Anzahl Parkfelder	9		
Bemerkungen	-		

Fotos



Standort



Anlage ID 81 Kiss+Ride

Bahnhof Steinebrunn

Dokumentation Ist-Angebot

Anlage wird zum Ist-Angebot des Bahnhofs gezählt.

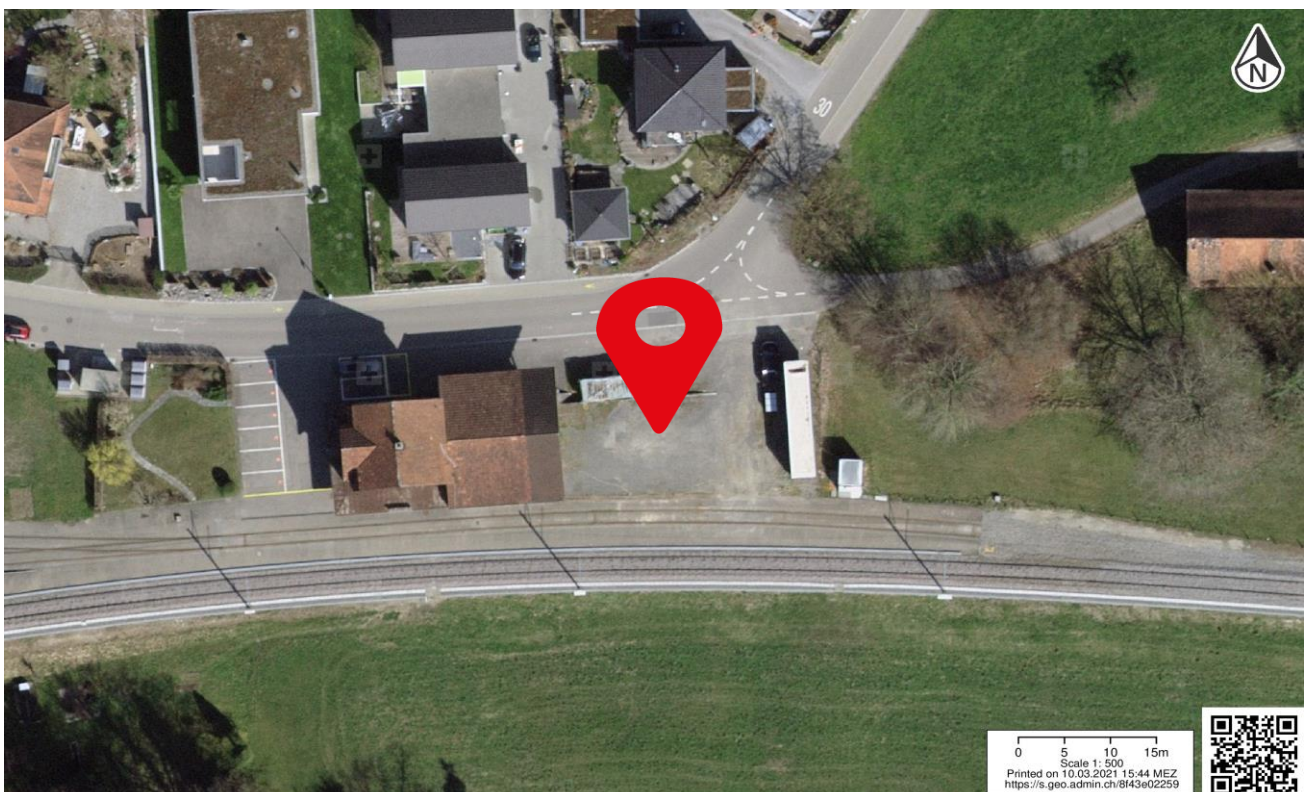
Allgemeine Informationen

Kategorie	Kiss+Ride	Lage	gut (bis 40 Meter)
Bezeichnung Anlage	Kurzparking	Erhebungsdatum	24.09.2020
Parkierung Typ	Kurzzeitparkfelder	Beschränkung	Gratis, max. 15min
Anzahl Parkfelder	1		
Bemerkungen	-		

Fotos



Standort



Anlage ID 82 Park+Ride

Bahnhof Steinebrunn

Dokumentation Ist-Angebot

Anlage wird nicht zum Ist-Angebot des Bahnhofs gezählt, da diese nicht den definierten Kriterien entspricht.

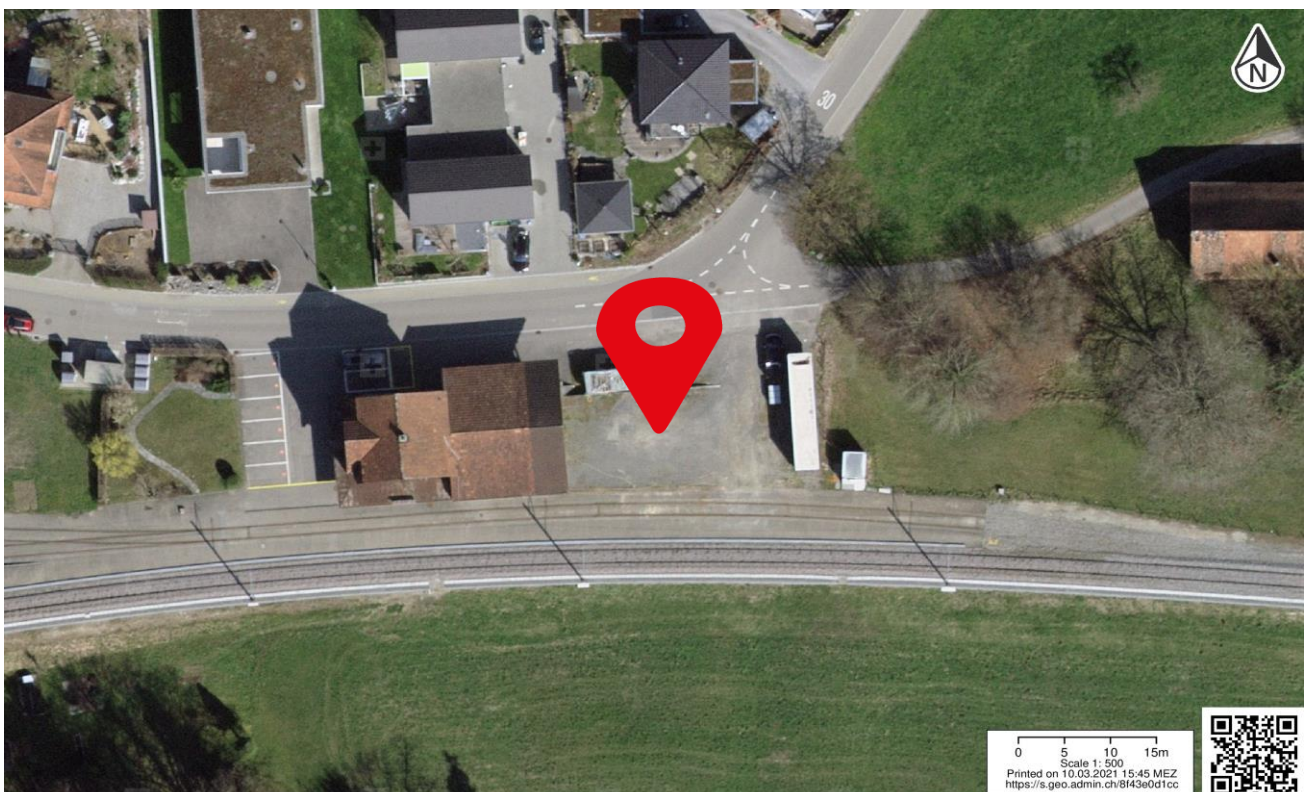
Allgemeine Informationen

Kategorie	Park+Ride	Lage	gut (bis 40 Meter)
Bezeichnung Anlage	Mieterparkplatz Bahnhof	Erhebungsdatum	24.09.2020
Parkierung Typ	Privat	Beschränkung	n.V.
Anzahl Parkfelder	1		
Bemerkungen	Anlage nicht berücksichtigt, da Parkplätze nicht für Allgemeinheit zugänglich		

Fotos



Standort



Anlage ID 79 Bike+Ride

Bahnhof Steinebrunn

Dokumentation Ist-Angebot

Anlage wird zum Ist-Angebot des Bahnhofs gezählt.

Allgemeine Informationen

Kategorie	Bike+Ride	Beleuchtet	ja
Bezeichnung Anlage	Veloabstellplatz Bahnhof	Abschliessbar	ja
Abstellsystem	Doppelstockparker	Ladeinfrastruktur	nein
Anzahl Abstellplätze	28	Lage	gut (bis 20 Meter)
Gedeckt	ja	Erhoben	24.09.2020
Bemerkungen	-		

Fotos



Standort

