

<b>Bahnhof</b>	<b>Steckborn</b>	<b>Typ B3</b>
<b>Übersicht Ist-Angebot, Zielangebot und Massnahmen</b>		

<b>Allgemeine Informationen</b>		
---------------------------------	--	--

<b>Gemeinde</b>	Steckborn	<b>Zielangebote</b>
<b>Typ</b>	B3	- Park+Ride
<b>Funktion</b>	verknüpft den Bahnverkehr sowie ggf. Regionalbuslinien mit dem regionalen Zubringerverkehr. An ihnen läuft das Strassennetz zusammen und die regionale MIV-Nachfrage kann gut gebündelt werden. Typischerweise befindet er sich ausserhalb oder in der Peripherie von Urbanen Räumen.	- Kiss+Ride
		- Car-Sharing
		- Bike+Ride
		- Bike-/FäG-Sharing-Fläche (optional)

<b>Park+Ride</b>			
------------------	--	--	--

	Ist-Angebot	Zielangebot kurzfristig	Zielangebot 2040
<b>Angebot</b>	34 Stellplätze	20 - 25 Stellplätze	25 - 35 Stellplätze
<b>E-Ladestationen</b>	Vorhanden	2 Stellplätze	4 Stellplätze
<b>Tarifierung</b>	1 CHF/h, max. 5 CHF/d		
<b>Lage</b>	Anforderungen erfüllt		
<b>Verantwortlichkeit</b>	SBB (Lead) und Gemeinde		
<b>Massnahmen</b>	<ul style="list-style-type: none"> <li>- Heutige Anzahl Abstellplätze halten</li> <li>- Realisierung von 2 E-Ladestationen im Horizont 2040</li> </ul>		

**Bemerkungen** -

<b>Kiss+Ride</b>			
------------------	--	--	--

	Ist-Angebot	Zielangebot kurzfristig	Zielangebot 2040
<b>Angebot</b>	keine Stellplätze	1 Stellplätze	1 Stellplätze
<b>Beschränkung</b>	Nur für Kunden Shop		
<b>Lage</b>	-		
<b>Verantwortlichkeit</b>	SBB (Lead) und Gemeinde		
<b>Massnahmen</b>	- Erweiterung um 1 Stellplätze (bzw. 1 im Horizont 2040)		

**Bemerkungen** - Die bestehenden Parkfelder sind nur für Kunden des Shops und werden daher nicht zum Bestand gezählt

<b>Carsharing-Stellplätze</b>		
-------------------------------	--	--

	Ist-Angebot	Zielangebot
<b>Angebot</b>	1 Stellplätze	für Angebot geeignet
<b>Lage</b>	Anforderungen erfüllt	
<b>Verantwortlichkeit</b>	Gemeinde (Lead), SBB, Carsharing-Anbieter	
<b>Massnahmen</b>	-	

**Bemerkungen** -

Taxi-Stellplätze		
	Ist-Angebot	Zielangebot
Angebot	kein Angebot	kein Angebot
Lage	-	
Verantwortlichkeit	-	
Massnahmen	-	
Bemerkungen	-	

Bike+Ride			
	Ist-Angebot	Zielangebot kurzfristig	Zielangebot 2040
<b>Angebot Velo</b>	76 Stellplätze	75 - 95 Stellplätze	95 - 115 Stellplätze
<b>Angebot Motorrad</b>	kein Angebot	5 Stellplätze	5 Stellplätze
<b>E-Ladestationen</b>	Vorhanden	5 Stellplätze	5 Stellplätze
<b>Velostation</b>	kein Angebot	kein Angebot	kein Angebot
<b>Qualitätskriterien</b>	teilweise nicht erfüllt: keine Beleuchtung		
<b>Verantwortlichkeit</b>	Gemeinde (Lead), SBB		
<b>Massnahmen</b>	<ul style="list-style-type: none"> <li>- Erhebung der aktuellen Auslastung und allenfalls Erweiterung</li> <li>- Erweiterung um 24 - 49 Stellplätze im Horizont 2040</li> <li>- Empfehlung: Realisierung von 5 E-Ladestationen (bzw. 5 im Horizont 2040)</li> <li>- Bedarf für Erweiterung um 5 Motorrad-Stellplätze prüfen (bzw. 5 im Horizont 2040)</li> <li>- Massnahmen zur Einhaltung der Qualitätsstandards umsetzen</li> <li>- Erhebung der heutigen Auslastung durchführen (vgl. Bericht Kapitel 6.2.5)</li> </ul>		
<b>Bemerkungen</b>	- Die Anlagen waren bei der Begehung teilweise sehr hoch ausgelastet oder überlastet		

Sharing-Angebote Velo/fahrzeugähnliche Geräte (FäG)	
Empfehlung	keine Berücksichtigung
Bemerkungen	-

Anlage ID 333    Park+Ride

Bahnhof Steckborn

Dokumentation Ist-Angebot

Anlage wird zum Ist-Angebot des Bahnhofs gezählt.

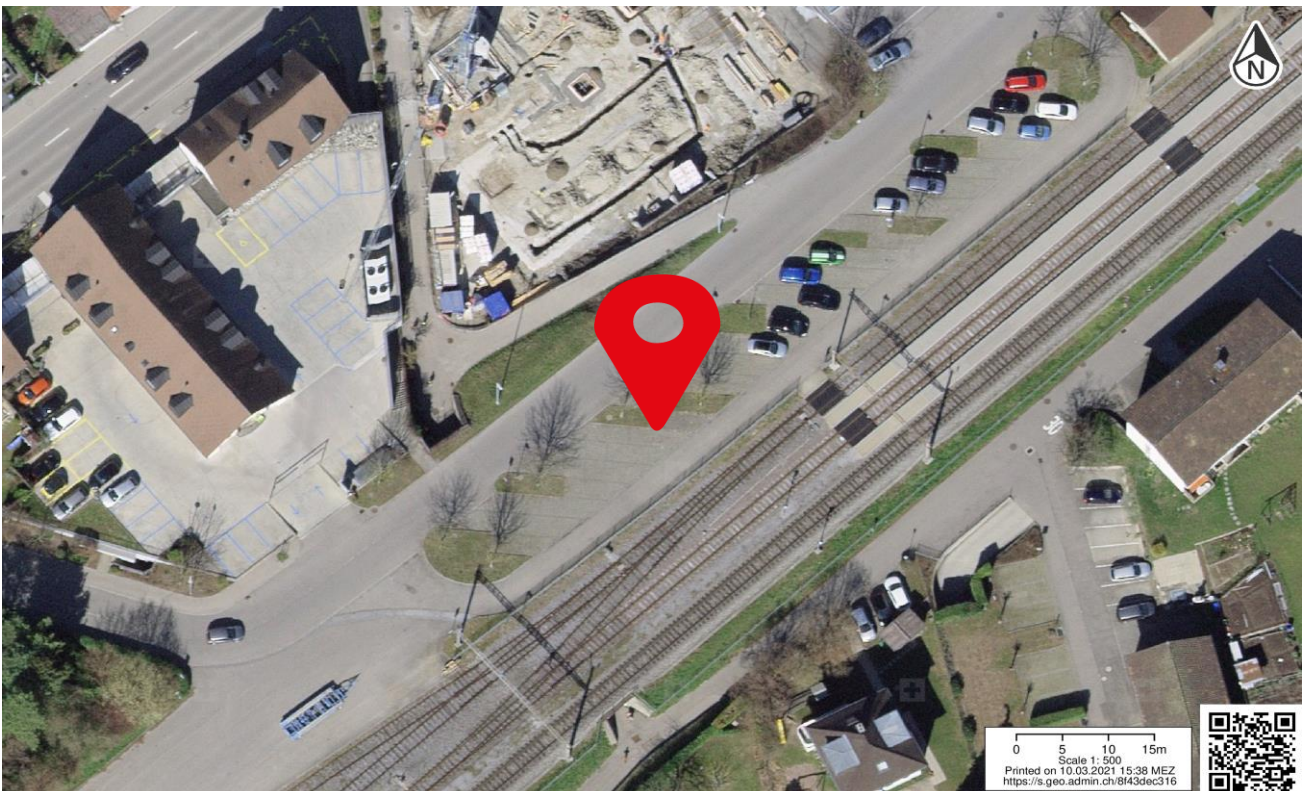
Allgemeine Informationen

<b>Kategorie</b>	Park+Ride	<b>Lage</b>	gut (bis 40 Meter)
<b>Bezeichnung Anlage</b>	P+R West	<b>Erhebungsdatum</b>	05.10.2020
<b>Parkierung Typ</b>	Oeffentlich	<b>Beschränkung</b>	Pro Stunde 1 CHF, pro Tag max. 5 CHF
<b>Anzahl Parkfelder</b>	34		
<b>Bemerkungen</b>	-		

Fotos



Standort



Anlage ID 336 Kiss+Ride

Bahnhof Steckborn

Dokumentation Ist-Angebot

Anlage wird nicht zum Ist-Angebot des Bahnhofs gezählt, da diese nicht den definierten Kriterien entspricht.

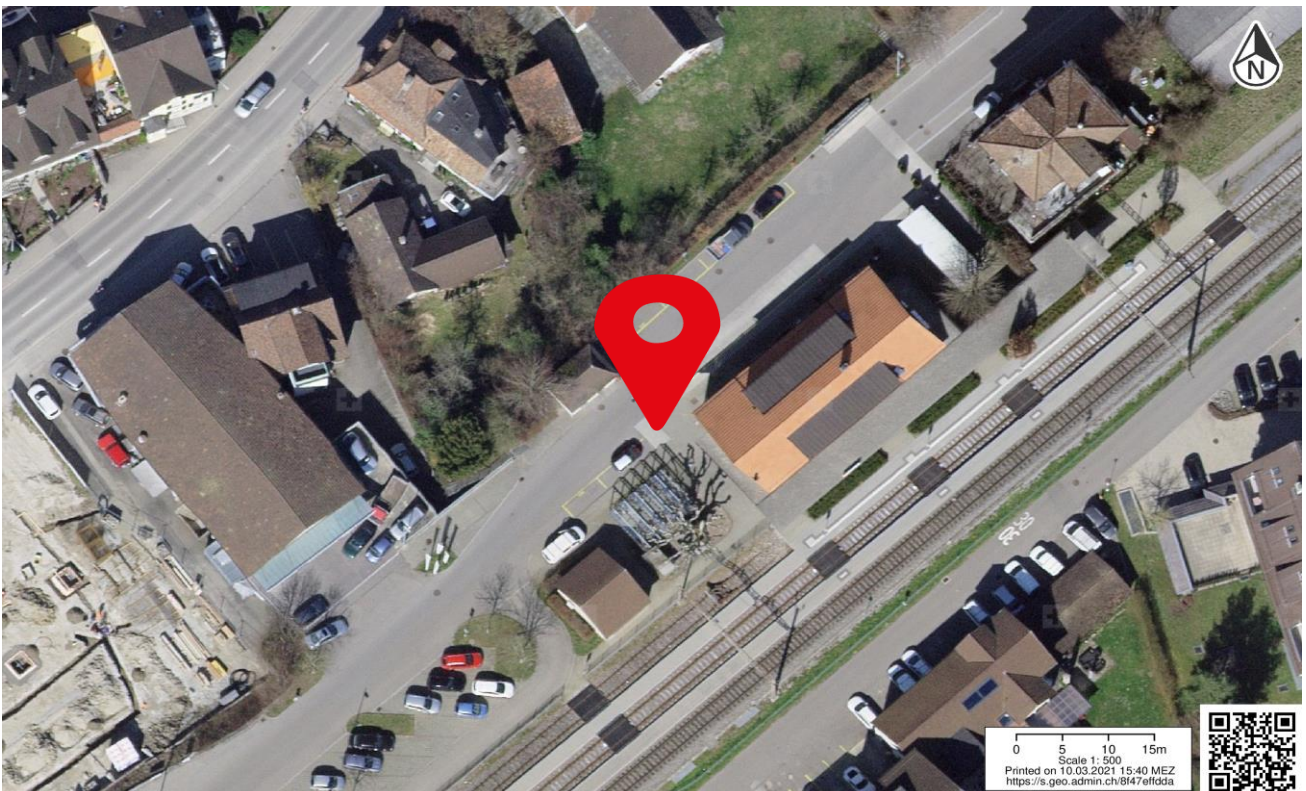
### Allgemeine Informationen

<b>Kategorie</b>	Kiss+Ride	<b>Lage</b>	gut (bis 20 Meter)
<b>Bezeichnung Anlage</b>	Shop	<b>Erhebungsdatum</b>	05.10.2020
<b>Parkierung Typ</b>	Privat	<b>Beschränkung</b>	Keine Beschränkungen, nur für Kunden Shop
<b>Anzahl Parkfelder</b>	6		
<b>Bemerkungen</b>	Anlage nicht berücksichtigt, da Parkplätze nur für Shop-Kunden zugänglich		

### Fotos



### Standort



0 5 10 15m  
Scale 1: 500  
Printed on 10.03.2021 15:40 MEZ  
<https://s.geo.admin.ch/8147e0ff5da>



Anlage ID 338    Mobility

Bahnhof Steckborn

Dokumentation Ist-Angebot

Anlage wird zum Ist-Angebot des Bahnhofs gezählt.

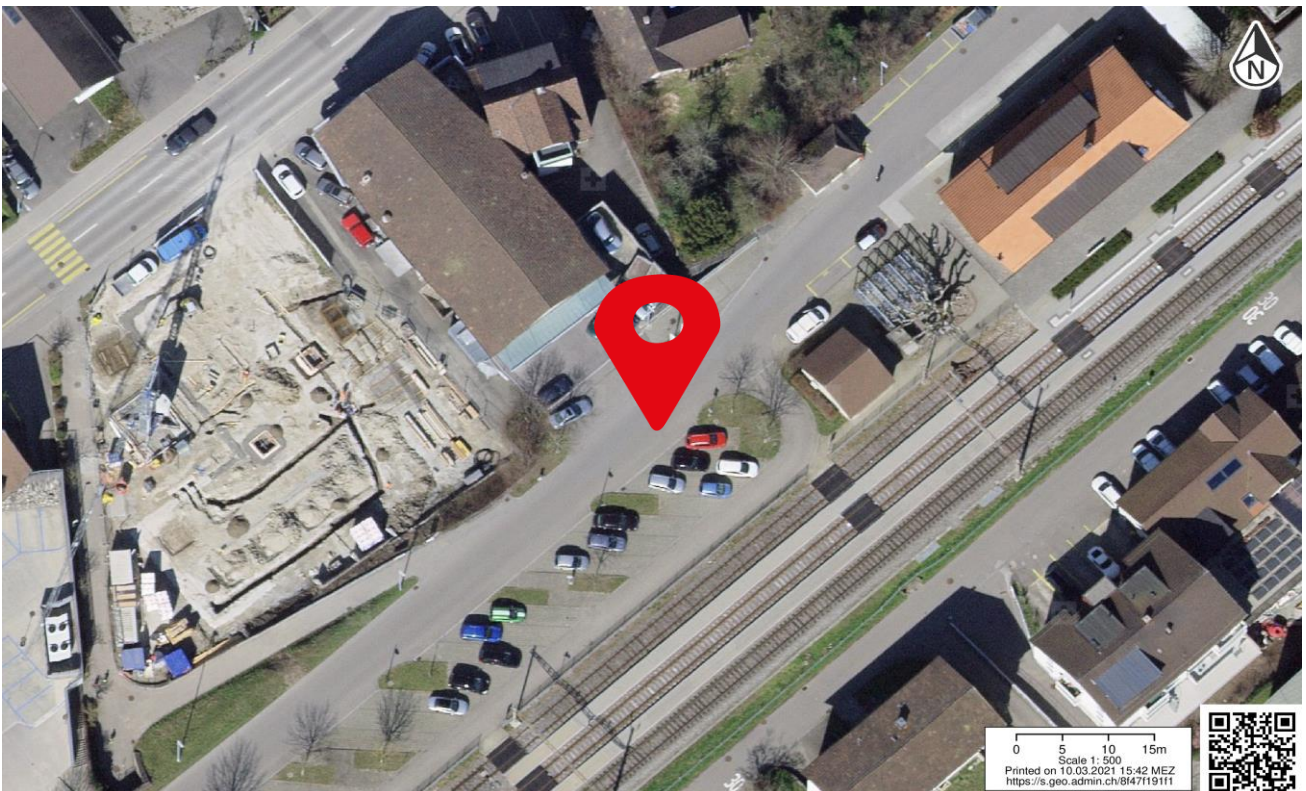
### Allgemeine Informationen

<b>Kategorie</b>	Mobility	<b>Lage</b>	gut (bis 40 Meter)
<b>Bezeichnung Anlage</b>	Mobility Steckborn	<b>Erhebungsdatum</b>	05.10.2020
<b>Parkierung Typ</b>	Taxi	<b>Beschränkung</b>	n.V.
<b>Anzahl Parkfelder</b>	1		
<b>Bemerkungen</b>	-		

### Fotos



### Standort



Anlage ID 334 Bike+Ride

Bahnhof Steckborn

Dokumentation Ist-Angebot

Anlage wird zum Ist-Angebot des Bahnhofs gezählt.

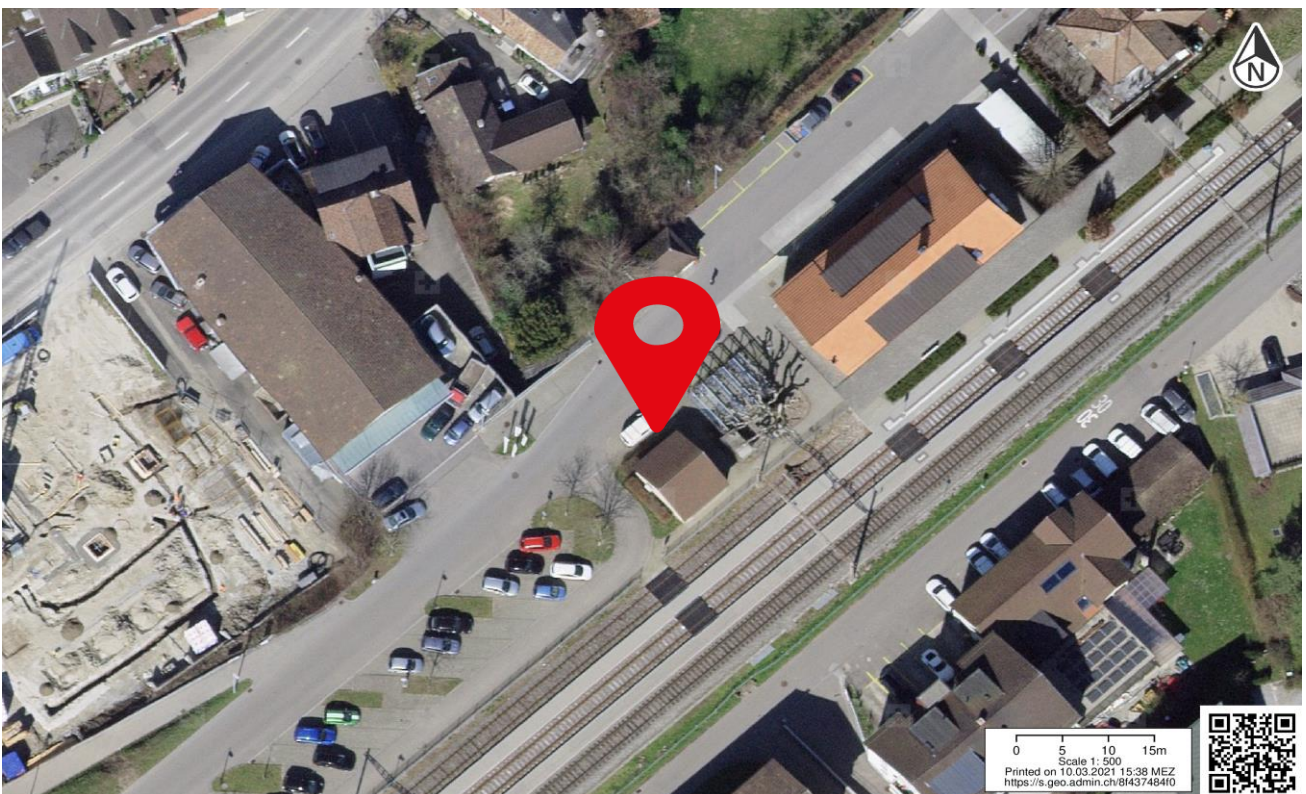
### Allgemeine Informationen

<b>Kategorie</b>	Bike+Ride	<b>Beleuchtet</b>	ja
<b>Bezeichnung Anlage</b>	Velo West 1	<b>Abschliessbar</b>	ja
<b>Abstellsystem</b>	Anlehnbügel Pfosten	<b>Ladeinfrastruktur</b>	nein
<b>Anzahl Abstellplätze</b>	24	<b>Lage</b>	gut (bis 20 Meter)
<b>Gedeckt</b>	ja	<b>Erhoben</b>	05.10.2020
<b>Bemerkungen</b>	-		

### Fotos



### Standort



Anlage ID 335 Bike+Ride

Bahnhof Steckborn

Dokumentation Ist-Angebot

Anlage wird zum Ist-Angebot des Bahnhofs gezählt.

### Allgemeine Informationen

<b>Kategorie</b>	Bike+Ride	<b>Beleuchtet</b>	nein
<b>Bezeichnung Anlage</b>	Velo West 2	<b>Abschliessbar</b>	ja
<b>Abstellsystem</b>	Schieberinne	<b>Ladeinfrastruktur</b>	nein
<b>Anzahl Abstellplätze</b>	16	<b>Lage</b>	gut (bis 20 Meter)
<b>Gedeckt</b>	ja	<b>Erhoben</b>	05.10.2020
<b>Bemerkungen</b>	-		

### Fotos



### Standort



Anlage ID 337 Bike+Ride

Bahnhof Steckborn

Dokumentation Ist-Angebot

Anlage wird zum Ist-Angebot des Bahnhofs gezählt.

### Allgemeine Informationen

<b>Kategorie</b>	Bike+Ride	<b>Beleuchtet</b>	nein
<b>Bezeichnung Anlage</b>	Velo Ost	<b>Abschliessbar</b>	ja
<b>Abstellsystem</b>	Schieberinne	<b>Ladeinfrastruktur</b>	ja
<b>Anzahl Abstellplätze</b>	36	<b>Lage</b>	gut (bis 20 Meter)
<b>Gedeckt</b>	ja	<b>Erhoben</b>	05.10.2020
<b>Bemerkungen</b>	-		

### Fotos



### Standort

