

**Bahnhof Romanshorn**
**Typ B1**
**Übersicht Ist-Angebot, Zielangebot und Massnahmen**
**Allgemeine Informationen**

<b>Gemeinde</b>	Romanshorn	<b>Zielangebote</b>
<b>Typ</b>	B1	- Park+Ride
<b>Funktion</b>	verknüpft den Fernverkehr. Regionalverkehr sowie den städtischen Busverkehr mit allen Zubringer-Arten der kombinierten Mobilität, wobei der Fokus stark auf den nachhaltigen Mobilitätsformen Velo und FäG liegt. Befindet sich in kantonalen Zentren.	- Kiss+Ride
		- Car-Sharing
		- Taxi-Stellplätze
		- Velostation
		- Bike+Ride
		- Bike-/FäG-Sharing-Fläche

**Park+Ride**

	Ist-Angebot	Zielangebot kurzfristig	Zielangebot 2040
<b>Angebot</b>	171 Stellplätze	120 - 130 Stellplätze	160 - 170 Stellplätze
<b>E-Ladestationen</b>	kein Angebot	6 Stellplätze	18 Stellplätze
<b>Tarifierung</b>	Uneinheitlich		
<b>Lage</b>	Anforderungen erfüllt		
<b>Verantwortlichkeit</b>	SBB (Lead) und Gemeinde		
<b>Massnahmen</b>	<ul style="list-style-type: none"> <li>- Heutige Anzahl Abstellplätze halten</li> <li>- Realisierung von 6 E-Ladestationen (bzw. 18 im Horizont 2040)</li> <li>- Tarifierung gemäss Empfehlungen anpassen</li> </ul>		

**Bemerkungen** -

**Kiss+Ride**

	Ist-Angebot	Zielangebot kurzfristig	Zielangebot 2040
<b>Angebot</b>	23 Stellplätze	4 Stellplätze	5 Stellplätze
<b>Beschränkung</b>	0.5h 1 CHF, 1h 2 CHF, max. 1h		
<b>Lage</b>	Anforderungen erfüllt		
<b>Verantwortlichkeit</b>	SBB (Lead) und Gemeinde		
<b>Massnahmen</b>	- Keine Massnahmen notwendig		

**Bemerkungen** Abstellplätze werden auch für Einkauf genutzt

**Carsharing-Stellplätze**

	Ist-Angebot	Zielangebot
<b>Angebot</b>	2 Stellplätze	für Angebot geeignet
<b>Lage</b>	Anforderungen erfüllt	
<b>Verantwortlichkeit</b>	Gemeinde (Lead), SBB, Carsharing-Anbieter	
<b>Massnahmen</b>	-	

**Bemerkungen** -

Taxi-Stellplätze		
	Ist-Angebot	Zielangebot
<b>Angebot</b>	4 Stellplätze	für Angebot geeignet
<b>Lage</b>	Anforderungen erfüllt	
<b>Verantwortlichkeit</b>	Gemeinde (Lead), SBB, Taxi-Anbieter	
<b>Massnahmen</b>	-	
<b>Bemerkungen</b>	-	

Bike+Ride			
	Ist-Angebot	Zielangebot kurzfristig	Zielangebot 2040
<b>Angebot Velo</b>	637 Stellplätze	850 - 950 Stellplätze	1350 - 1500 Stellplätze
<b>Angebot Motorrad</b>	16 Stellplätze	45 Stellplätze	75 Stellplätze
<b>E-Ladestationen</b>	kein Angebot	45 Stellplätze	70 Stellplätze
<b>Velostation</b>	kein Angebot	für Angebot geeignet	für Angebot geeignet
<b>Qualitätskriterien</b>	teilweise nicht erfüllt: keine Überdachung		
<b>Verantwortlichkeit</b>	Gemeinde (Lead), SBB		
<b>Massnahmen</b>	<ul style="list-style-type: none"> <li>- Bedarf für Erweiterung um 213 - 313 Stellplätze prüfen (bzw. 713 - 863 im Horizont 2040)</li> <li>- Empfehlung: Realisierung von 45 E-Ladestationen (bzw. 70 im Horizont 2040)</li> <li>- Bedarf für Erweiterung um 29 Motorrad-Stellplätze prüfen (bzw. 59 im Horizont 2040)</li> <li>- Massnahmen zur Einhaltung der Qualitätsstandards umsetzen</li> <li>- Erhebung der heutigen Auslastung durchführen (vgl. Bericht Kapitel 6.2.5)</li> </ul>		
<b>Bemerkungen</b>	-		

Sharing-Angebote Velo/fahrzeugähnliche Geräte (FäG)	
<b>Empfehlung</b>	Bereithaltung Flächen für Einführung regionales/städtisches Verleihsystem
<b>Bemerkungen</b>	-

Anlage ID 116 Kiss+Ride

Bahnhof Romanshorn

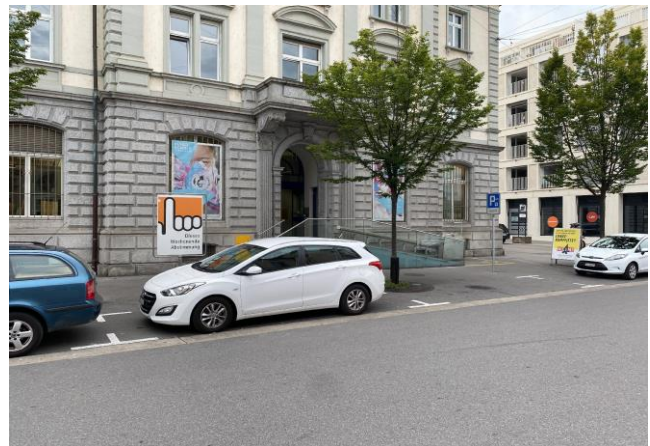
Dokumentation Ist-Angebot

Anlage wird zum Ist-Angebot des Bahnhofs gezählt.

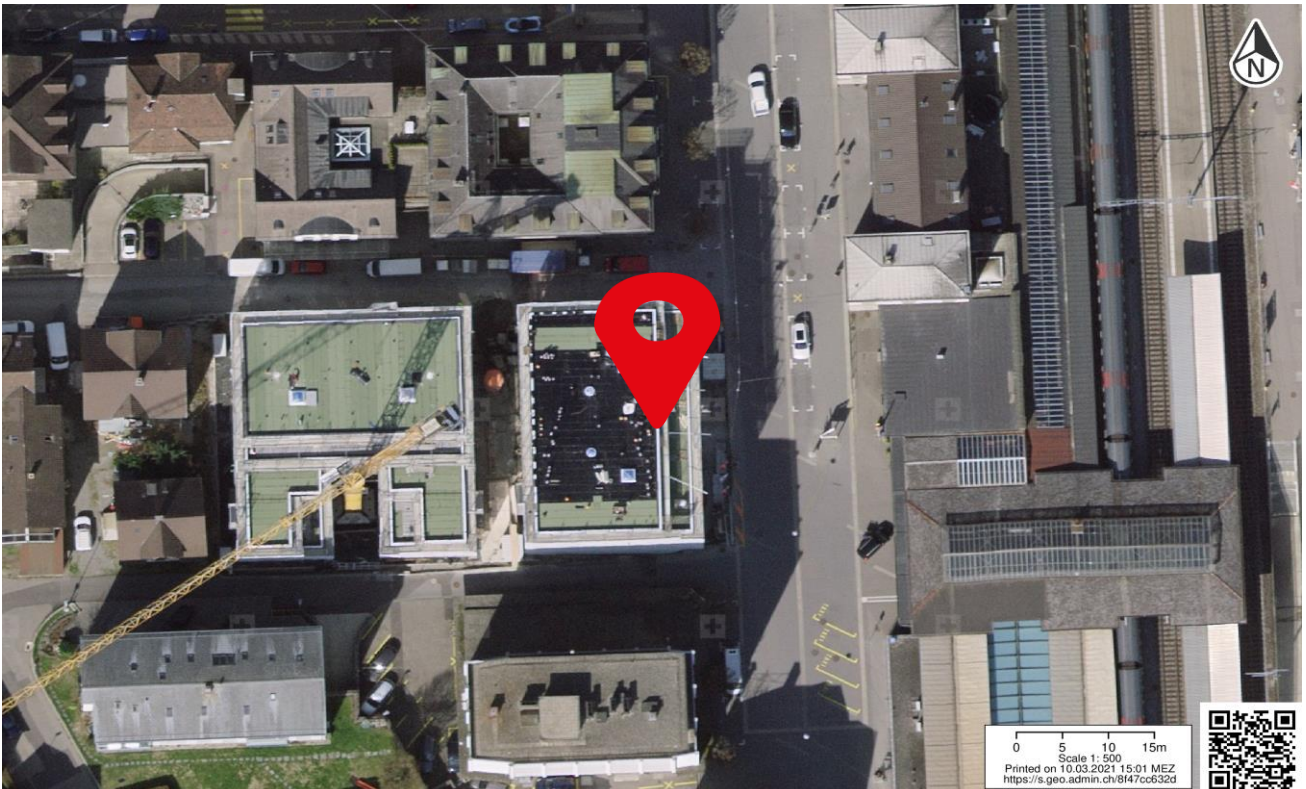
### Allgemeine Informationen

<b>Kategorie</b>	Kiss+Ride	<b>Lage</b>	gut (bis 20 Meter)
<b>Bezeichnung Anlage</b>	Kurzzeit West	<b>Erhebungsdatum</b>	24.09.2020
<b>Parkierung Typ</b>	Kurzzeitparkfelder	<b>Beschränkung</b>	0.5h 1 CHF, 1h 2 CHF, max. 1h
<b>Anzahl Parkfelder</b>	19		
<b>Bemerkungen</b>	-		

### Fotos



### Standort



Anlage ID 120    Park+Ride

Bahnhof Romanshorn

Dokumentation Ist-Angebot

Anlage wird zum Ist-Angebot des Bahnhofs gezählt.

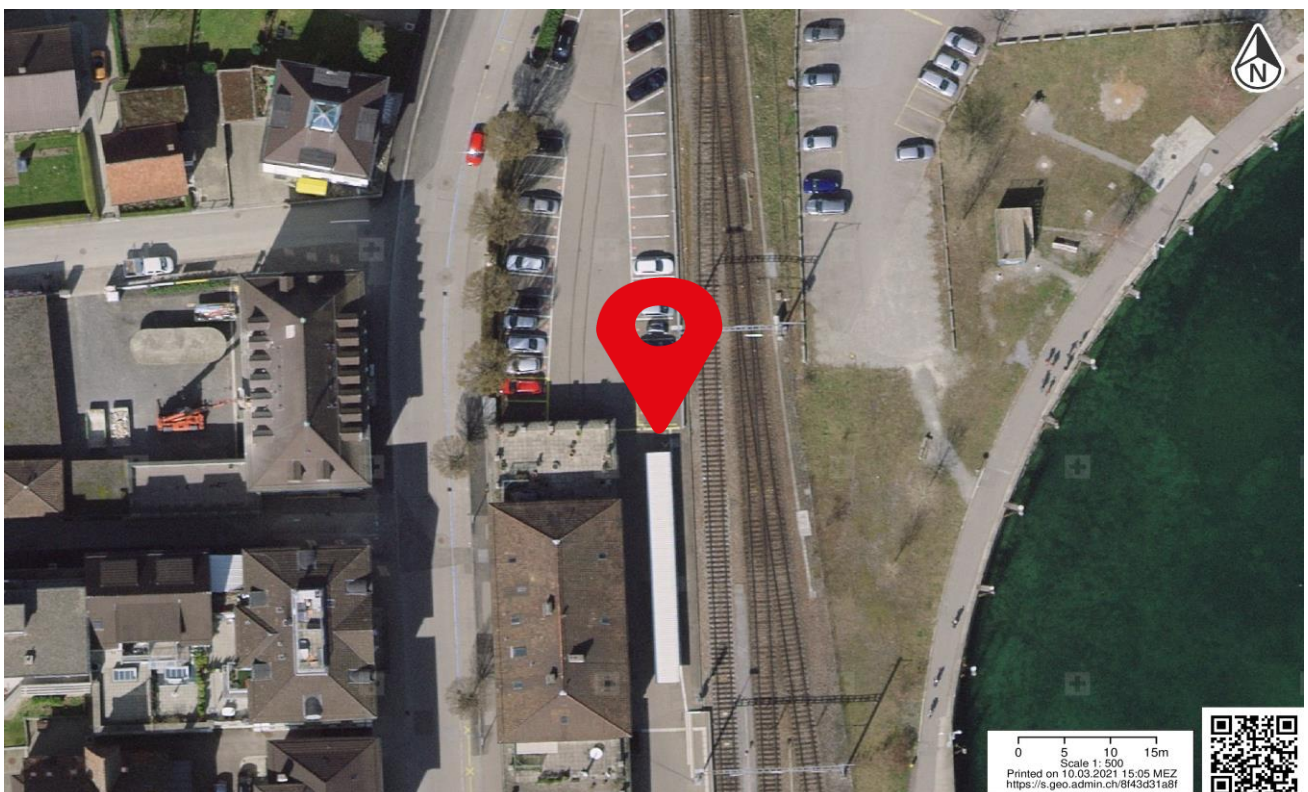
Allgemeine Informationen

<b>Kategorie</b>	Park+Ride	<b>Lage</b>	mittel (40 bis 80 Meter)
<b>Bezeichnung Anlage</b>	P + R Nordwest	<b>Erhebungsdatum</b>	24.09.2020
<b>Parkierung Typ</b>	Park und Rail	<b>Beschränkung</b>	Pro Stunde 2 CHF, pro Tag max. 8 CHF, max. 7 Tage
<b>Anzahl Parkfelder</b>	33		
<b>Bemerkungen</b>	-		

Fotos



Standort



Anlage ID 121    Mobility

Bahnhof Romanshorn

Dokumentation Ist-Angebot

Anlage wird zum Ist-Angebot des Bahnhofs gezählt.

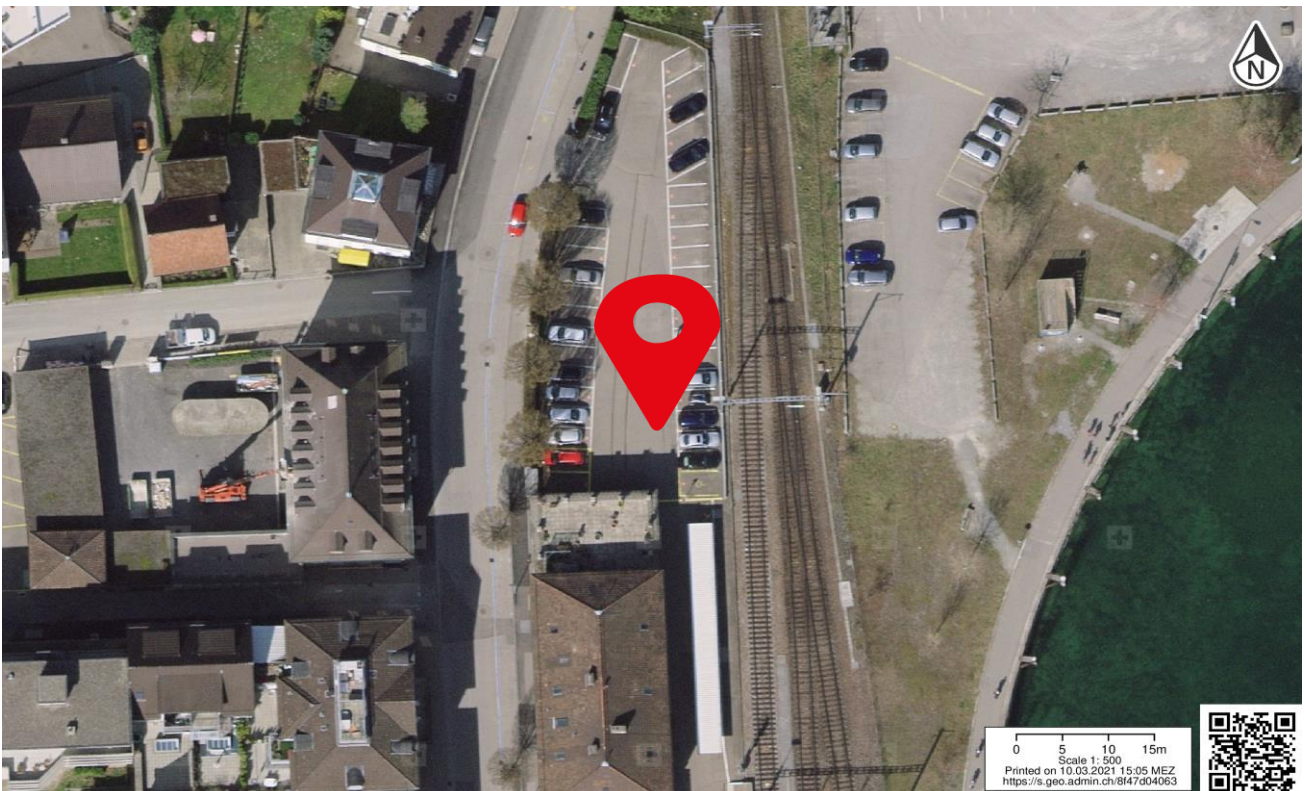
### Allgemeine Informationen

<b>Kategorie</b>	Mobility	<b>Lage</b>	mittel (40 bis 80 Meter)
<b>Bezeichnung Anlage</b>	Mobility Nordwest	<b>Erhebungsdatum</b>	24.09.2020
<b>Parkierung Typ</b>	Taxi	<b>Beschränkung</b>	n.V.
<b>Anzahl Parkfelder</b>	2		
<b>Bemerkungen</b>	-		

### Fotos



### Standort



Anlage ID 122 Taxi

Bahnhof Romanshorn

Dokumentation Ist-Angebot

Anlage wird zum Ist-Angebot des Bahnhofs gezählt.

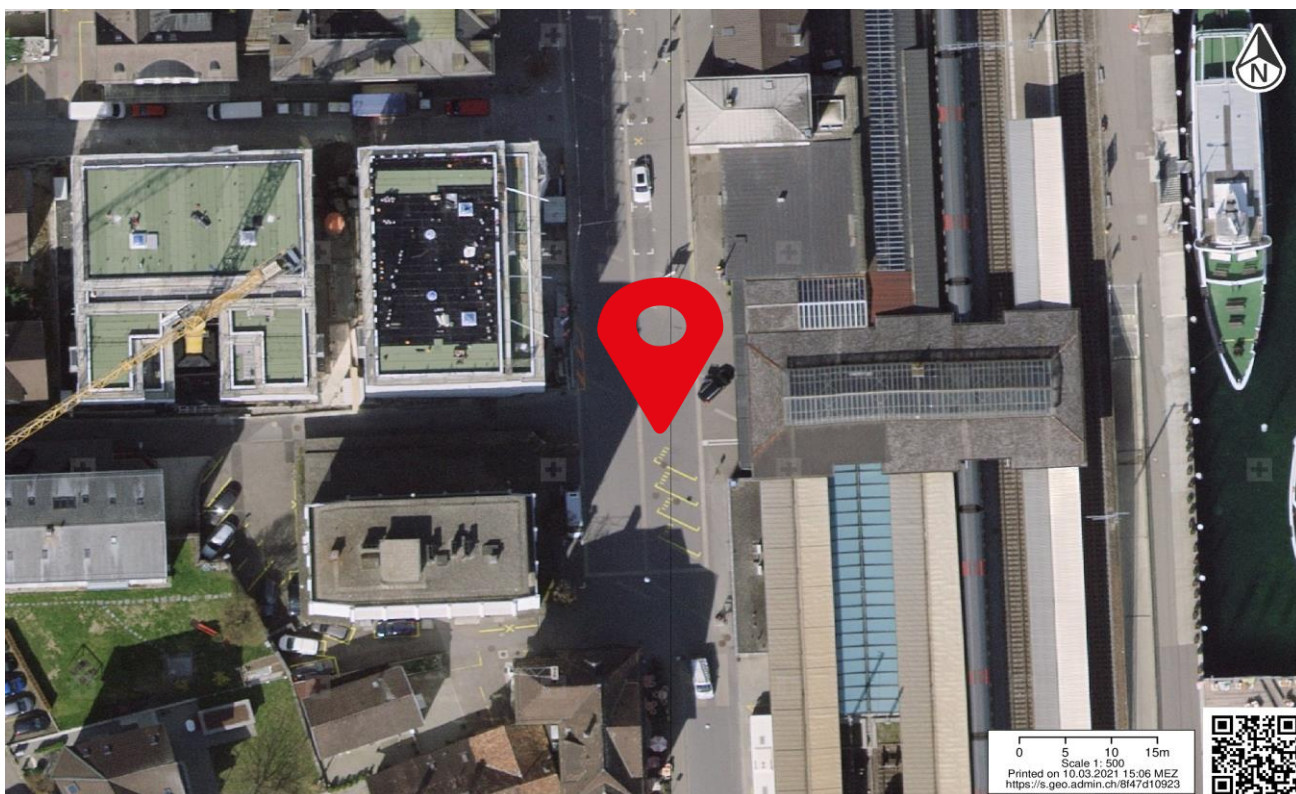
### Allgemeine Informationen

<b>Kategorie</b>	Taxi	<b>Lage</b>	gut (bis 20 Meter)
<b>Bezeichnung Anlage</b>	Taxi West	<b>Erhebungsdatum</b>	24.09.2020
<b>Parkierung Typ</b>	Taxi	<b>Beschränkung</b>	n.V.
<b>Anzahl Parkfelder</b>	4		
<b>Bemerkungen</b>	-		

### Fotos



### Standort



Anlage ID 125    Park+Ride

Bahnhof Romanshorn

Dokumentation Ist-Angebot

Anlage wird zum Ist-Angebot des Bahnhofs gezählt.

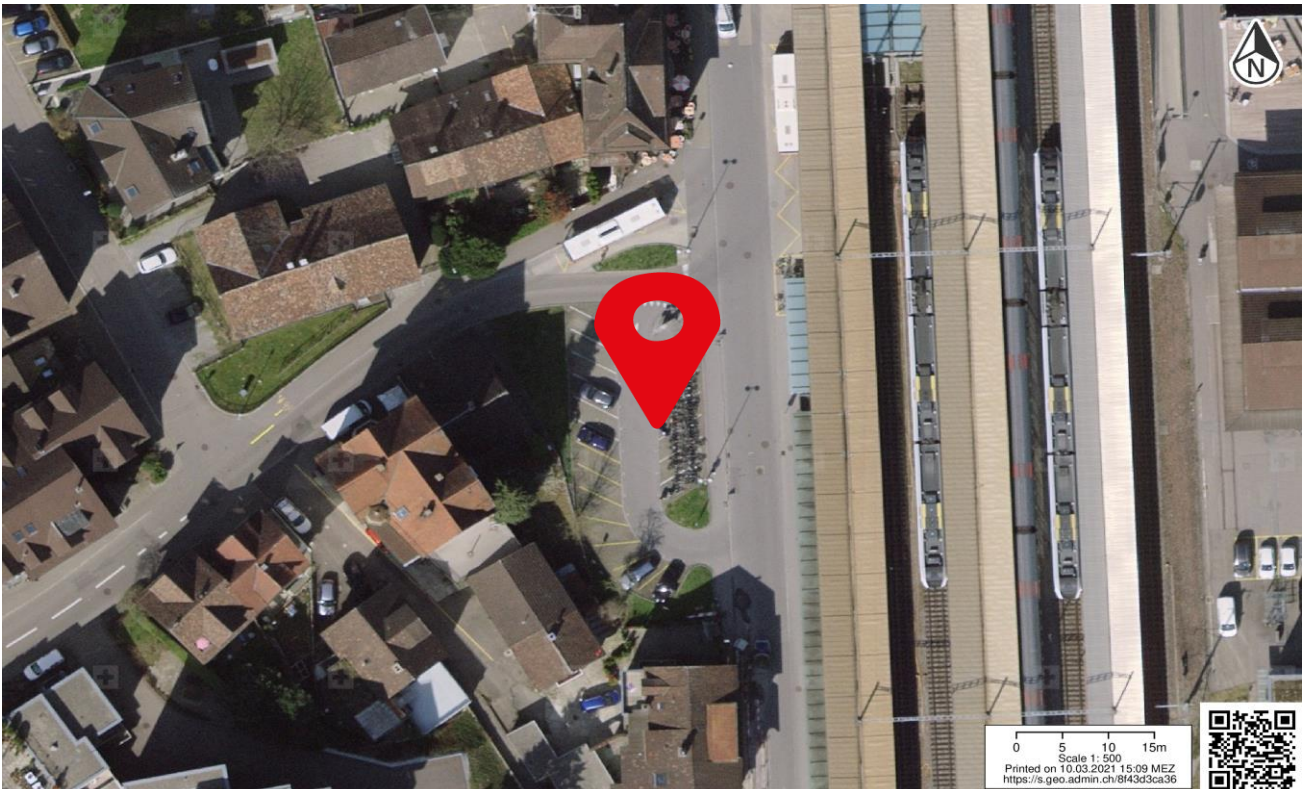
Allgemeine Informationen

<b>Kategorie</b>	Park+Ride	<b>Lage</b>	gut (bis 40 Meter)
<b>Bezeichnung Anlage</b>	P+R Stadt	<b>Erhebungsdatum</b>	24.09.2020
<b>Parkierung Typ</b>	Oeffentlich	<b>Beschränkung</b>	Pro Stunde 1.50 CHF, pro Tag max. 8 CHF, max. 24h
<b>Anzahl Parkfelder</b>	6		
<b>Bemerkungen</b>	-		

Fotos



Standort



Anlage ID 126    Park+Ride

Bahnhof Romanshorn

Dokumentation Ist-Angebot

Anlage wird zum Ist-Angebot des Bahnhofs gezählt.

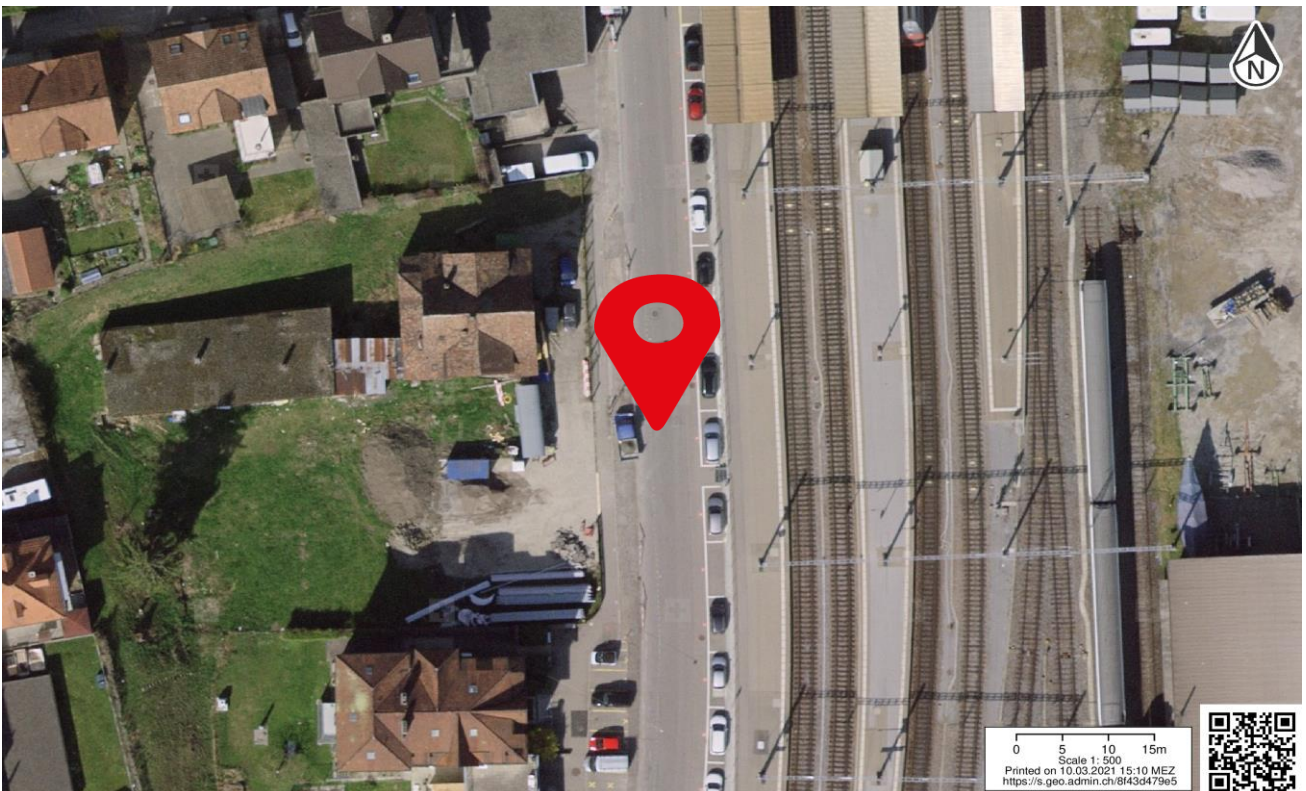
Allgemeine Informationen

<b>Kategorie</b>	Park+Ride	<b>Lage</b>	schlecht (mehr als 80 Meter)
<b>Bezeichnung Anlage</b>	Langzeit Stadt	<b>Erhebungsdatum</b>	24.09.2020
<b>Parkierung Typ</b>	Oeffentlich	<b>Beschränkung</b>	Pro Stunde 1 CHF, pro Tag max. 5 CHF, max. 1 Tag
<b>Anzahl Parkfelder</b>	9		
<b>Bemerkungen</b>	-		

Fotos



Standort





Anlage ID 127    Park+Ride

Bahnhof Romanshorn

Dokumentation Ist-Angebot

Anlage wird zum Ist-Angebot des Bahnhofs gezählt.

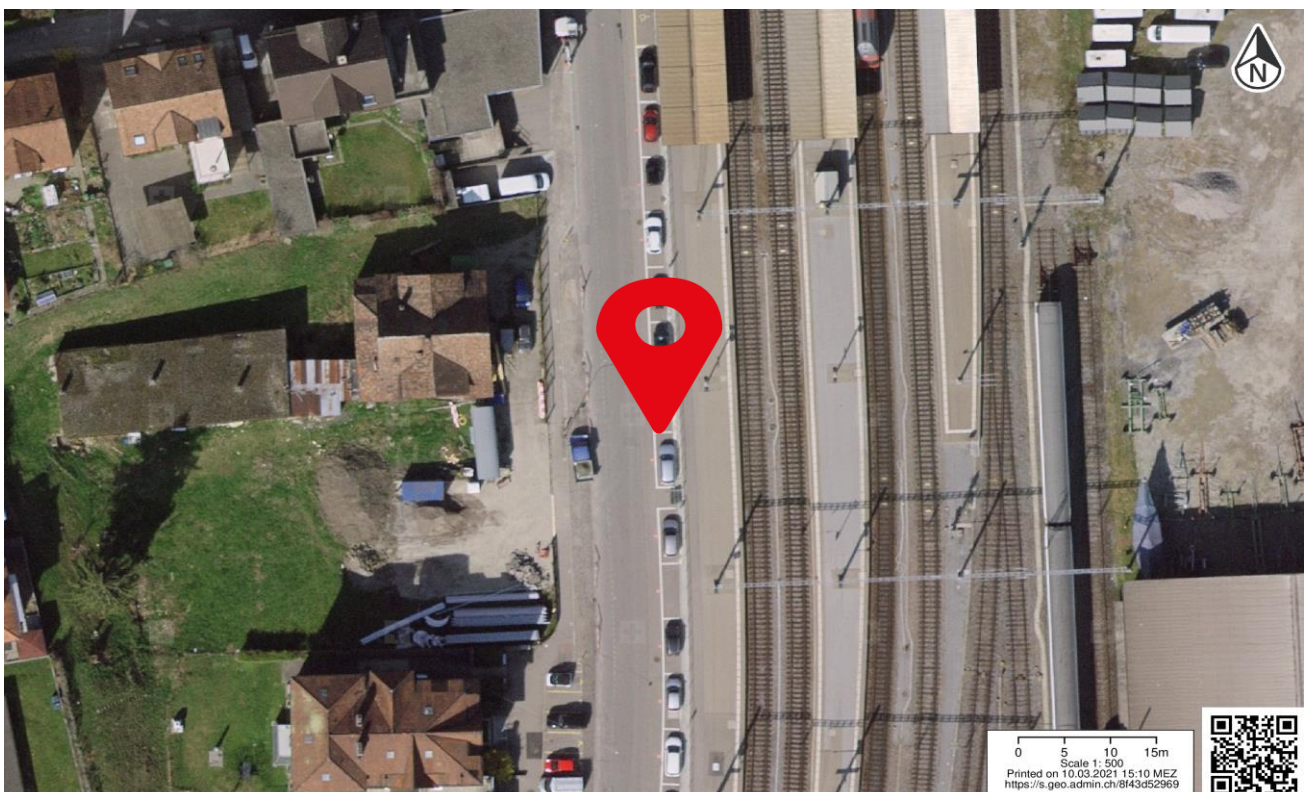
Allgemeine Informationen

<b>Kategorie</b>	Park+Ride	<b>Lage</b>	schlecht (mehr als 80 Meter)
<b>Bezeichnung Anlage</b>	P+R Südwest	<b>Erhebungsdatum</b>	24.09.2020
<b>Parkierung Typ</b>	Park und Rail	<b>Beschränkung</b>	Pro Stunde 2 CHF, pro Tag max. 8 CHF, max. 4 Tage
<b>Anzahl Parkfelder</b>	16		
<b>Bemerkungen</b>	-		

Fotos



Standort



Anlage ID 128    Park+Ride

Bahnhof Romanshorn

Dokumentation Ist-Angebot

Anlage wird zum Ist-Angebot des Bahnhofs gezählt.

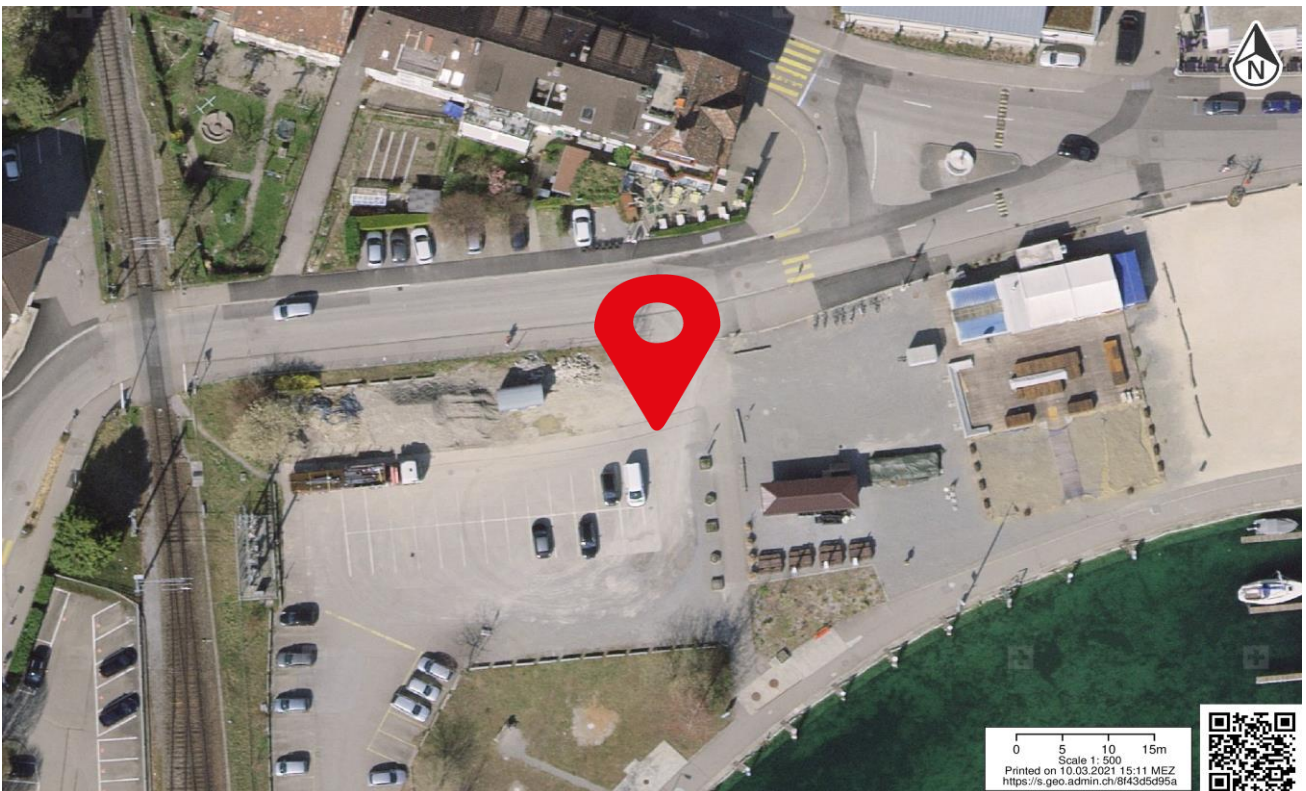
Allgemeine Informationen

<b>Kategorie</b>	Park+Ride	<b>Lage</b>	schlecht (mehr als 80 Meter)
<b>Bezeichnung Anlage</b>	Langzeit Nordost	<b>Erhebungsdatum</b>	24.09.2020
<b>Parkierung Typ</b>	Oeffentlich	<b>Beschränkung</b>	Pro 2 Stunden 4 CHF, pro Tag max. 12 CHF, 7-18 Uhr, max. 1 Tag
<b>Anzahl Parkfelder</b>	48		
<b>Bemerkungen</b>	-		

Fotos



Standort



Anlage ID 129 Kiss+Ride

Bahnhof Romanshorn

Dokumentation Ist-Angebot

Anlage wird zum Ist-Angebot des Bahnhofs gezählt.

### Allgemeine Informationen

<b>Kategorie</b>	Kiss+Ride	<b>Lage</b>	mittel (20 bis 40 Meter)
<b>Bezeichnung Anlage</b>	Kurzzeit Löwenstrasse	<b>Erhebungsdatum</b>	24.09.2020
<b>Parkierung Typ</b>	Kurzzeitparkfelder	<b>Beschränkung</b>	0.5h 1 CHF, 1h 2 CHF, max. 1h
<b>Anzahl Parkfelder</b>	4		
<b>Bemerkungen</b>	-		

### Fotos



### Standort



**Anlage ID 130    Park+Ride**

**Bahnhof Romanshorn**

**Dokumentation Ist-Angebot**

Anlage wird zum Ist-Angebot des Bahnhofs gezählt.

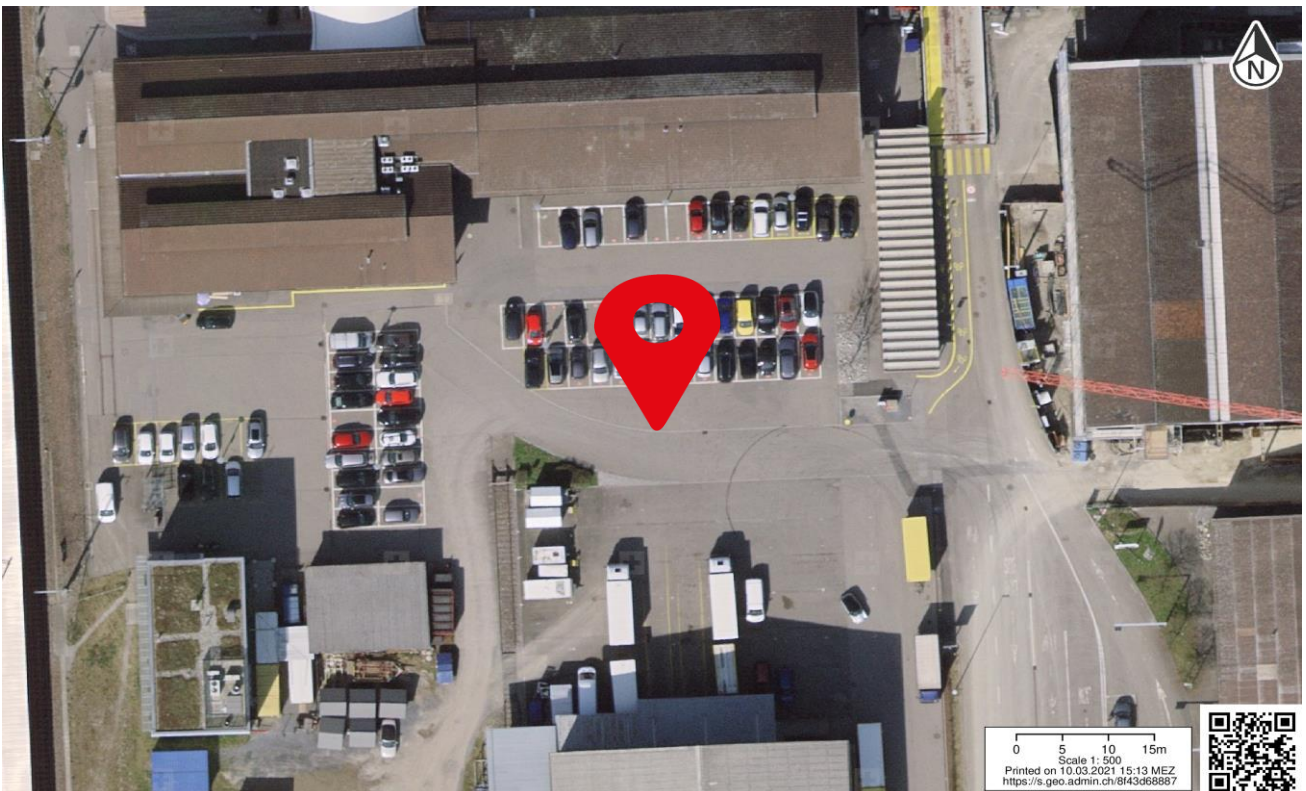
**Allgemeine Informationen**

<b>Kategorie</b>	Park+Ride	<b>Lage</b>	schlecht (mehr als 80 Meter)
<b>Bezeichnung Anlage</b>	P+R Ost	<b>Erhebungsdatum</b>	24.09.2020
<b>Parkierung Typ</b>	Park und Rail	<b>Beschränkung</b>	1 Stunde 2 CHF, weitere Stunden je 1 CHF, max. 8 CHF pro Tag, max. 7 Tage
<b>Anzahl Parkfelder</b>	59		
<b>Bemerkungen</b>	-		

**Fotos**



**Standort**



## Anlage ID 117 Bike+Ride

Bahnhof Romanshorn

### Dokumentation Ist-Angebot

Anlage wird zum Ist-Angebot des Bahnhofs gezählt.

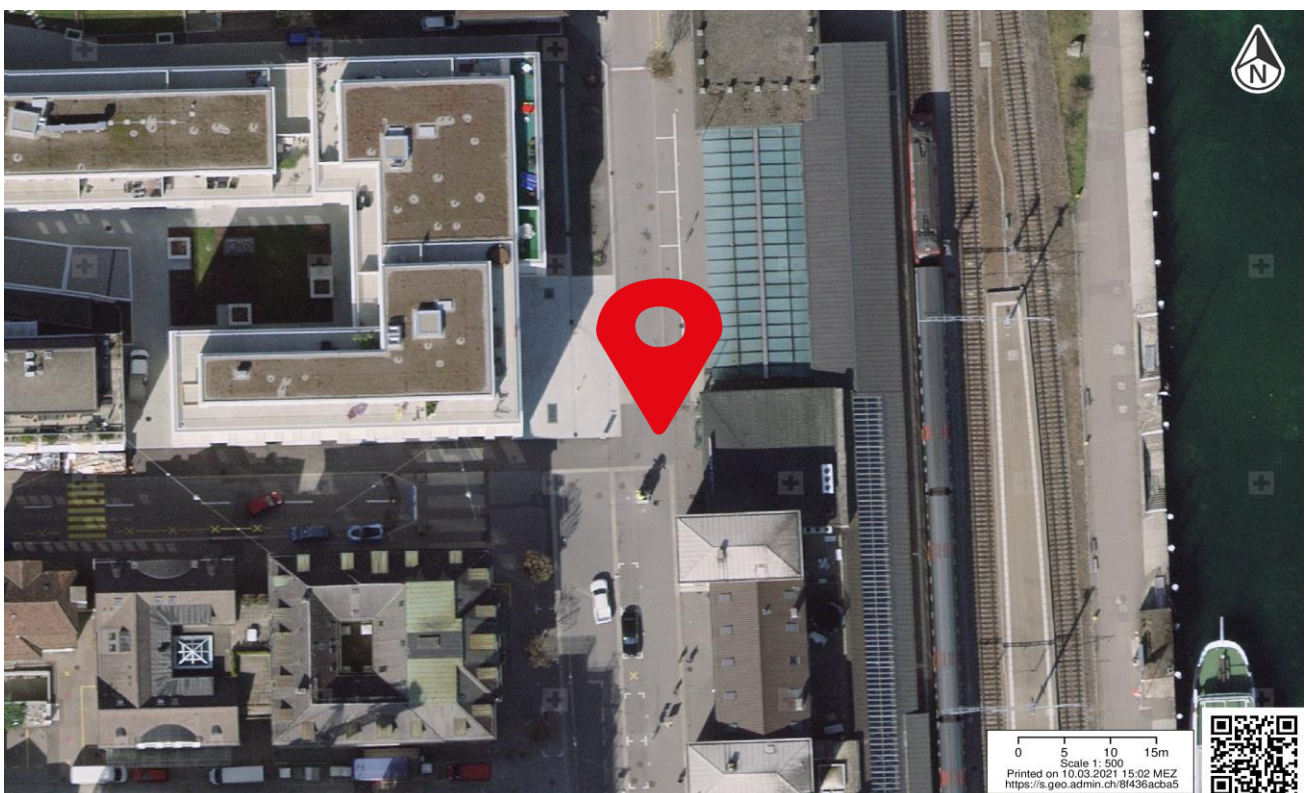
### Allgemeine Informationen

<b>Kategorie</b>	Bike+Ride	<b>Beleuchtet</b>	ja
<b>Bezeichnung Anlage</b>	Velo Nordwest	<b>Abschliessbar</b>	ja
<b>Abstellsystem</b>	Schieberinne	<b>Ladeinfrastruktur</b>	nein
<b>Anzahl Abstellplätze</b>	400	<b>Lage</b>	gut (bis 20 Meter)
<b>Gedeckt</b>	ja	<b>Erhoben</b>	24.09.2020
<b>Bemerkungen</b>	-		

### Fotos



### Standort



## Anlage ID 118 Bike+Ride

Bahnhof Romanshorn

### Dokumentation Ist-Angebot

Anlage wird zum Ist-Angebot des Bahnhofs gezählt.

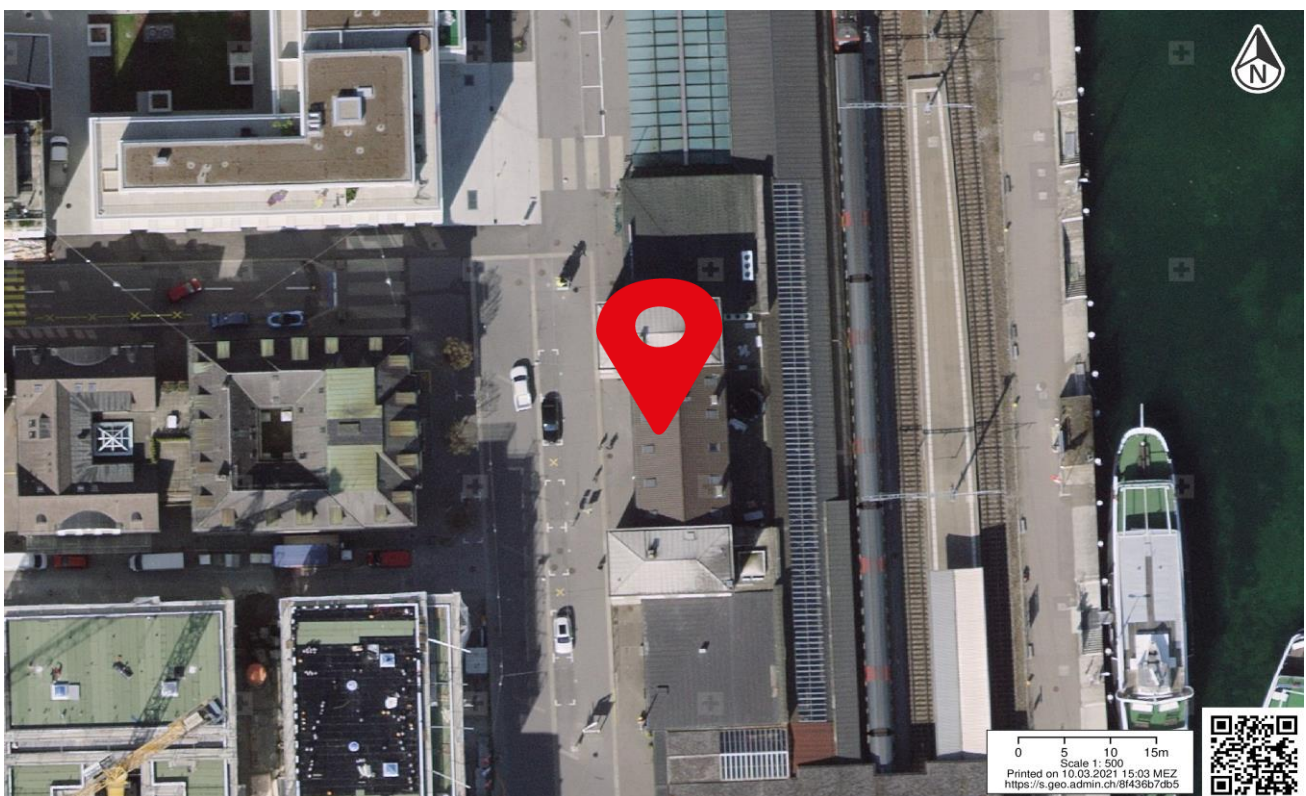
### Allgemeine Informationen

<b>Kategorie</b>	Bike+Ride	<b>Beleuchtet</b>	ja
<b>Bezeichnung Anlage</b>	Velo Nordwest 2	<b>Abschliessbar</b>	ja
<b>Abstellsystem</b>	Schieberinne	<b>Ladeinfrastruktur</b>	nein
<b>Anzahl Abstellplätze</b>	27	<b>Lage</b>	mittel (20 bis 40 Meter)
<b>Gedeckt</b>	ja	<b>Erhoben</b>	24.09.2020
<b>Bemerkungen</b>	-		

### Fotos



### Standort



## Anlage ID 119 Bike+Ride: Motorrad

Bahnhof Romanshorn

### Dokumentation Ist-Angebot

Anlage wird zum Ist-Angebot des Bahnhofs gezählt.

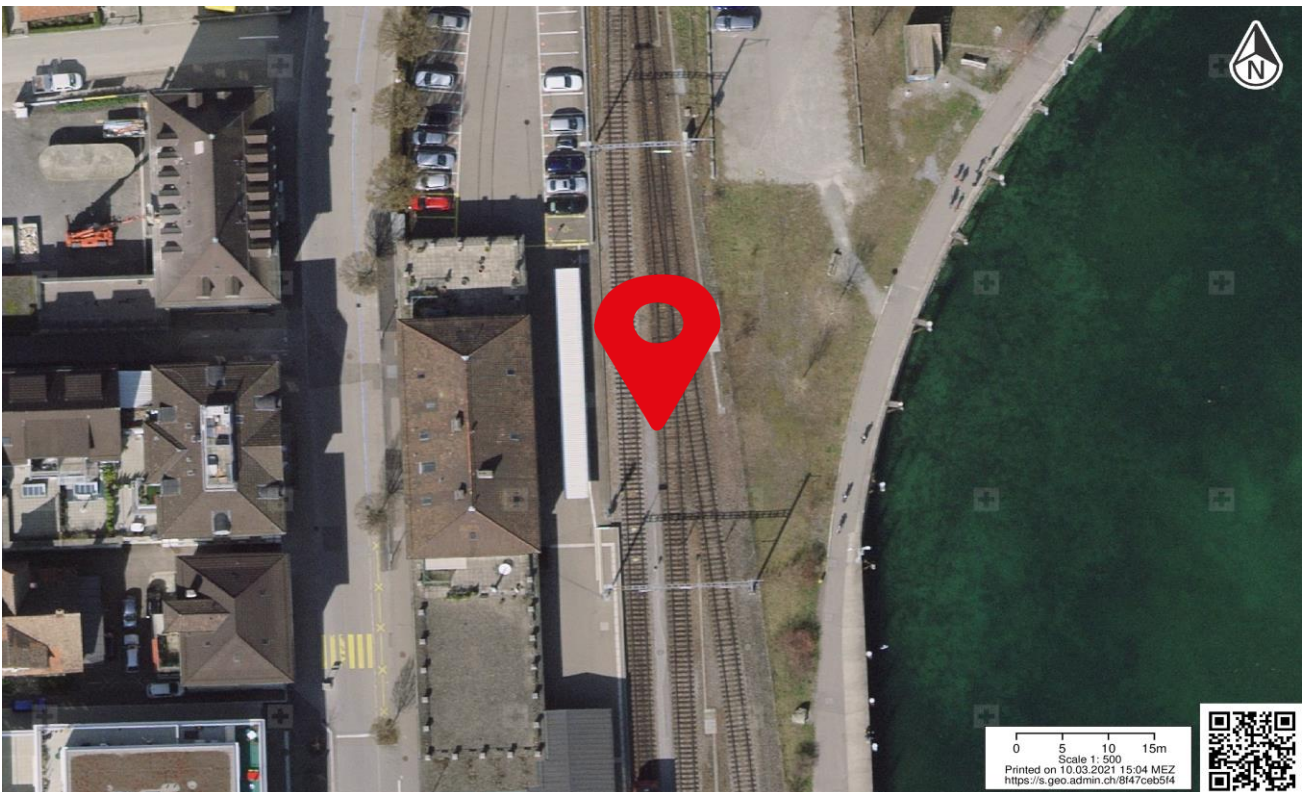
### Allgemeine Informationen

<b>Kategorie</b>	Bike+Ride: Motorrad	<b>Beleuchtet</b>	ja
<b>Bezeichnung Anlage</b>	Motorrad Nordwest	<b>Abschliessbar</b>	nicht relevant
<b>Abstellsystem</b>	Fläche	<b>Ladeinfrastruktur</b>	nicht relevant
<b>Anzahl Abstellplätze</b>	16	<b>Lage</b>	mittel (20 bis 40 Meter)
<b>Gedeckt</b>	ja	<b>Erhoben</b>	24.09.2020
<b>Bemerkungen</b>	-		

### Fotos



### Standort



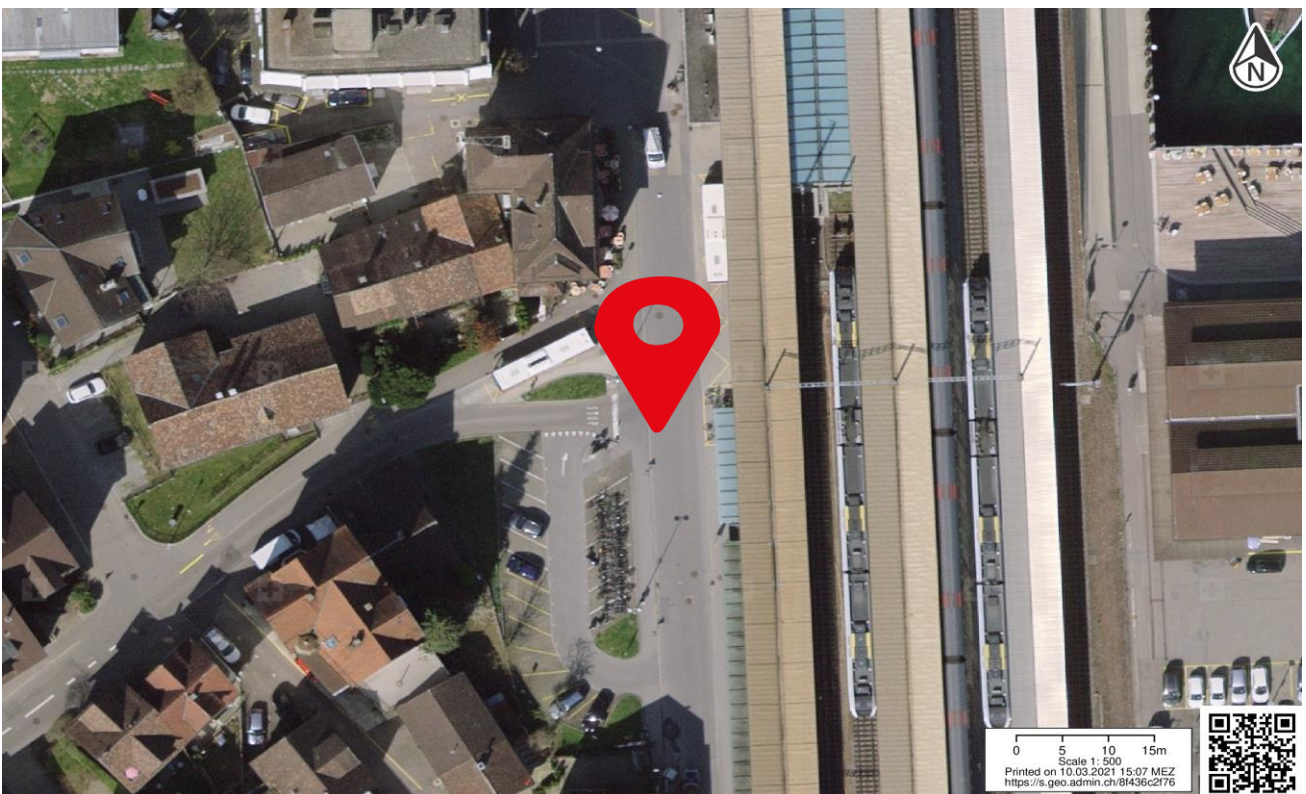
**Anlage ID 123 Bike+Ride**
**Bahnhof Romanshorn**
**Dokumentation Ist-Angebot**

Anlage wird zum Ist-Angebot des Bahnhofs gezählt.

**Allgemeine Informationen**

<b>Kategorie</b>	Bike+Ride	<b>Beleuchtet</b>	ja
<b>Bezeichnung Anlage</b>	Velo Südwest	<b>Abschliessbar</b>	ja
<b>Abstellsystem</b>	Schieberinne	<b>Ladeinfrastruktur</b>	nein
<b>Anzahl Abstellplätze</b>	140	<b>Lage</b>	mittel (20 bis 40 Meter)
<b>Gedeckt</b>	ja	<b>Erhoben</b>	24.09.2020
<b>Bemerkungen</b>	-		

**Fotos**

**Standort**




Anlage ID 124 Bike+Ride

Bahnhof Romanshorn

Dokumentation Ist-Angebot

Anlage wird zum Ist-Angebot des Bahnhofs gezählt.

Allgemeine Informationen

<b>Kategorie</b>	Bike+Ride	<b>Beleuchtet</b>	ja
<b>Bezeichnung Anlage</b>	Velo Nordwest offen	<b>Abschliessbar</b>	ja
<b>Abstellsystem</b>	Schieberinne	<b>Ladeinfrastruktur</b>	nein
<b>Anzahl Abstellplätze</b>	70	<b>Lage</b>	mittel (20 bis 40 Meter)
<b>Gedeckt</b>	nein	<b>Erhoben</b>	24.09.2020
<b>Bemerkungen</b>	-		

Fotos



Standort

