

Bahnhof Münsterlingen-Scherzingen
Typ B3
Übersicht Ist-Angebot, Zielangebot und Massnahmen
Allgemeine Informationen

Gemeinde	Münsterlingen	Zielangebote
Typ	B3	- Park+Ride
Funktion	verknüpft den Bahnverkehr sowie ggf. Regionalbuslinien mit dem regionalen Zubringerverkehr. An ihnen läuft das Strassennetz zusammen und die regionale MIV-Nachfrage kann gut gebündelt werden. Typischerweise befindet er sich ausserhalb oder in der Peripherie von Urbanen Räumen.	- Kiss+Ride
		- Car-Sharing
		- Bike+Ride
		- Bike-/FäG-Sharing-Fläche (optional)

Park+Ride

	Ist-Angebot	Zielangebot kurzfristig	Zielangebot 2040
Angebot	6 Stellplätze	20 - 25 Stellplätze	25 - 30 Stellplätze
E-Ladestationen	kein Angebot	2 Stellplätze	2 Stellplätze
Tarifierung	1 CHF/h, max. 4 CHF/d		
Lage	Anforderungen erfüllt		
Verantwortlichkeit	SBB (Lead) und Gemeinde		
Massnahmen	- Erweiterung um 14 - 19 Stellplätze (bzw. 19 - 24 im Horizont 2040) - Realisierung von 2 E-Ladestationen im Horizont 2040		
Bemerkungen	-		

Kiss+Ride

	Ist-Angebot	Zielangebot kurzfristig	Zielangebot 2040
Angebot	7 Stellplätze	1 Stellplätze	1 Stellplätze
Beschränkung	maximal 30 Minuten		
Lage	-		
Verantwortlichkeit	SBB (Lead) und Gemeinde		
Massnahmen	- Heutige Anzahl Abstellplätze liegt über ausgewiesenem Zielangebot, Erhebung durchführen und gegebenenfalls Reduktion prüfen		
Bemerkungen	Die Kiss+Ride-Abstellplätze werden mutmasslich auch für die Entsorgungsstelle genutzt		

Carsharing-Stellplätze

	Ist-Angebot	Zielangebot
Angebot	kein Angebot	für Angebot geeignet
Lage	-	
Verantwortlichkeit	Gemeinde (Lead), SBB, Carsharing-Anbieter	
Massnahmen	- Angebotseinführung mit Carsharing-Anbieter prüfen	
Bemerkungen	-	

Taxi-Stellplätze		
	Ist-Angebot	Zielangebot
Angebot	kein Angebot	kein Angebot
Lage	-	
Verantwortlichkeit	-	
Massnahmen	-	
Bemerkungen	-	

Bike+Ride			
	Ist-Angebot	Zielangebot kurzfristig	Zielangebot 2040
Angebot Velo	24 Stellplätze	30 - 35 Stellplätze	35 - 45 Stellplätze
Angebot Motorrad	kein Angebot	kein Angebot	kein Angebot
E-Ladestationen	kein Angebot	kein Angebot	kein Angebot
Velostation	kein Angebot	kein Angebot	kein Angebot
Qualitätskriterien	teilweise nicht erfüllt: keine Beleuchtung		
Verantwortlichkeit	Gemeinde (Lead), SBB		
Massnahmen	<ul style="list-style-type: none"> - Bedarf für Erweiterung um 6 - 11 Stellplätze prüfen (bzw. 11 - 21 im Horizont 2040) - Massnahmen zur Einhaltung der Qualitätsstandards umsetzen - Erhebung der heutigen Auslastung durchführen (vgl. Bericht Kapitel 6.2.5) 		
Bemerkungen	-		

Sharing-Angebote Velo/fahrzeugähnliche Geräte (FäG)	
Empfehlung	keine Berücksichtigung
Bemerkungen	-

Anlage ID 269 Park+Ride

Bahnhof Münsterlingen-Scherzingen

Dokumentation Ist-Angebot

Anlage wird nicht zum Ist-Angebot des Bahnhofs gezählt, da diese nicht den definierten Kriterien entspricht.

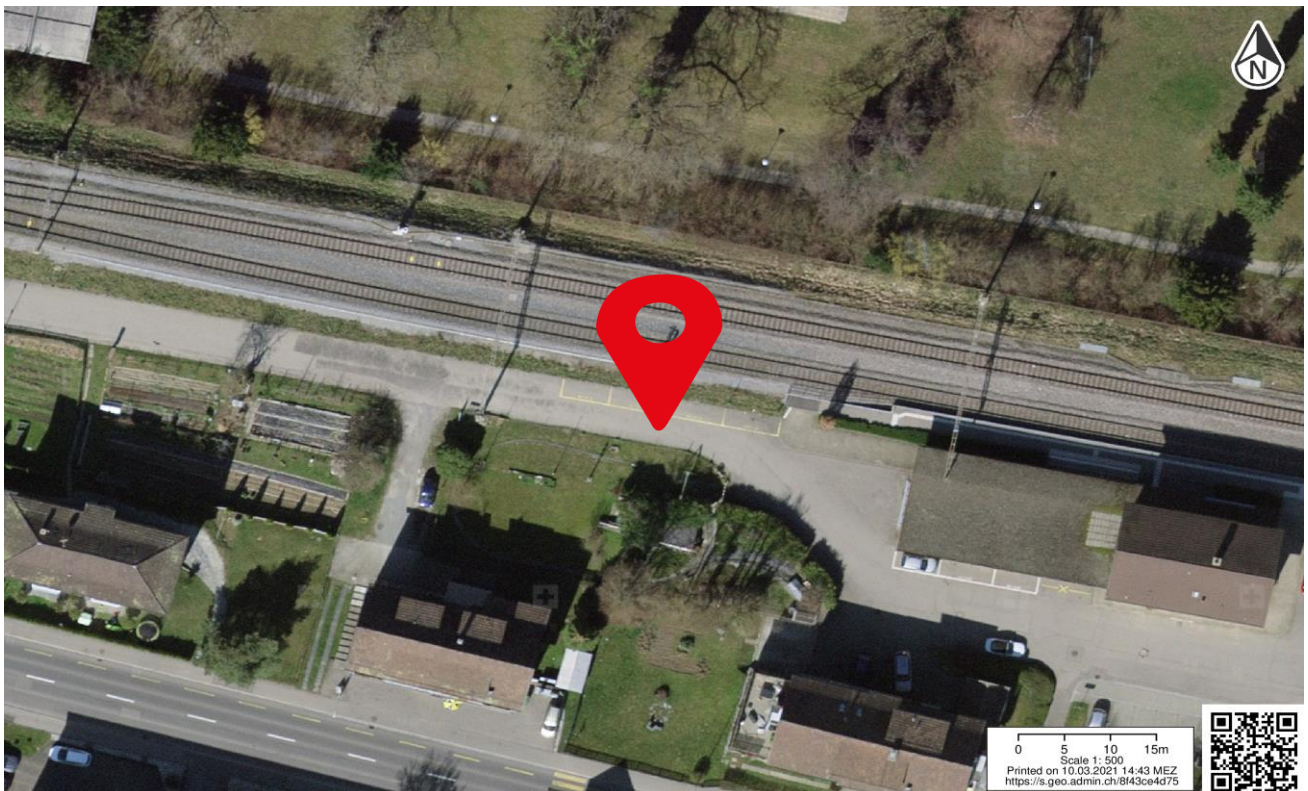
Allgemeine Informationen

Kategorie	Park+Ride	Lage	gut (bis 40 Meter)
Bezeichnung Anlage	Mieterparkplatz Bahnhof 1	Erhebungsdatum	29.09.2020
Parkierung Typ	Privat	Beschränkung	vermietet
Anzahl Parkfelder	4		
Bemerkungen	Anlage nicht berücksichtigt, da Parkplätze nicht für Allgemeinheit zugänglich		

Fotos



Standort



Anlage ID 270 Kiss+Ride

Bahnhof Münsterlingen-Scherzingen

Dokumentation Ist-Angebot

Anlage wird zum Ist-Angebot des Bahnhofs gezählt.

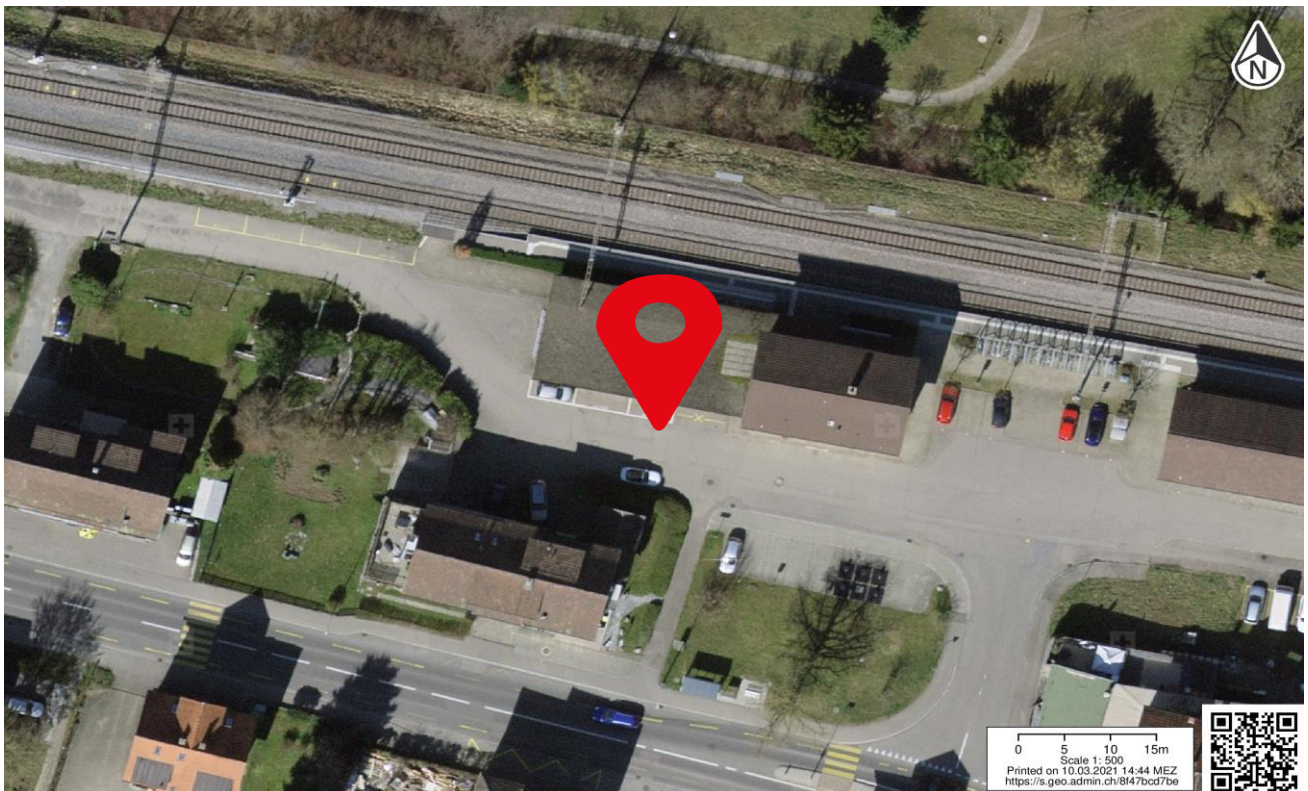
Allgemeine Informationen

Kategorie	Kiss+Ride	Lage	gut (bis 40 Meter)
Bezeichnung Anlage	Kurzzeitparkplatz Bahnhof 1	Erhebungsdatum	29.09.2020
Parkierung Typ	Kurzzeitparkfelder	Beschränkung	Gratis, max. 30min
Anzahl Parkfelder	3		
Bemerkungen	-		

Fotos



Standort



Anlage ID 271 Kiss+Ride

Bahnhof Münsterlingen-Scherzingen

Dokumentation Ist-Angebot

Anlage wird zum Ist-Angebot des Bahnhofs gezählt.

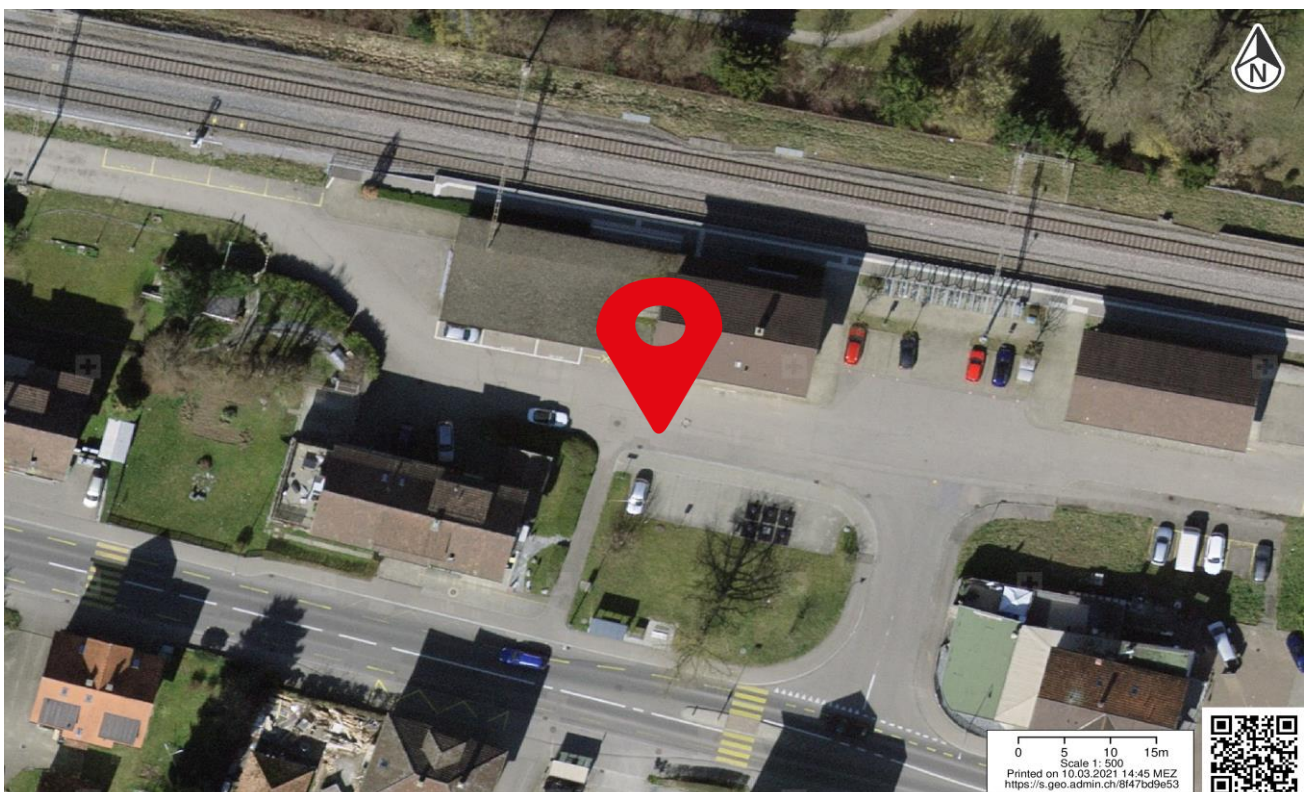
Allgemeine Informationen

Kategorie	Kiss+Ride	Lage	gut (bis 40 Meter)
Bezeichnung Anlage	Kurzzeitparkplatz Bahnhof 2	Erhebungsdatum	29.09.2020
Parkierung Typ	Kurzzeitparkfelder	Beschränkung	Gratis, max. 30min
Anzahl Parkfelder	4		
Bemerkungen	-		

Fotos



Standort



Anlage ID 272 Park+Ride

Bahnhof Münsterlingen-Scherzingen

Dokumentation Ist-Angebot

Anlage wird zum Ist-Angebot des Bahnhofs gezählt.

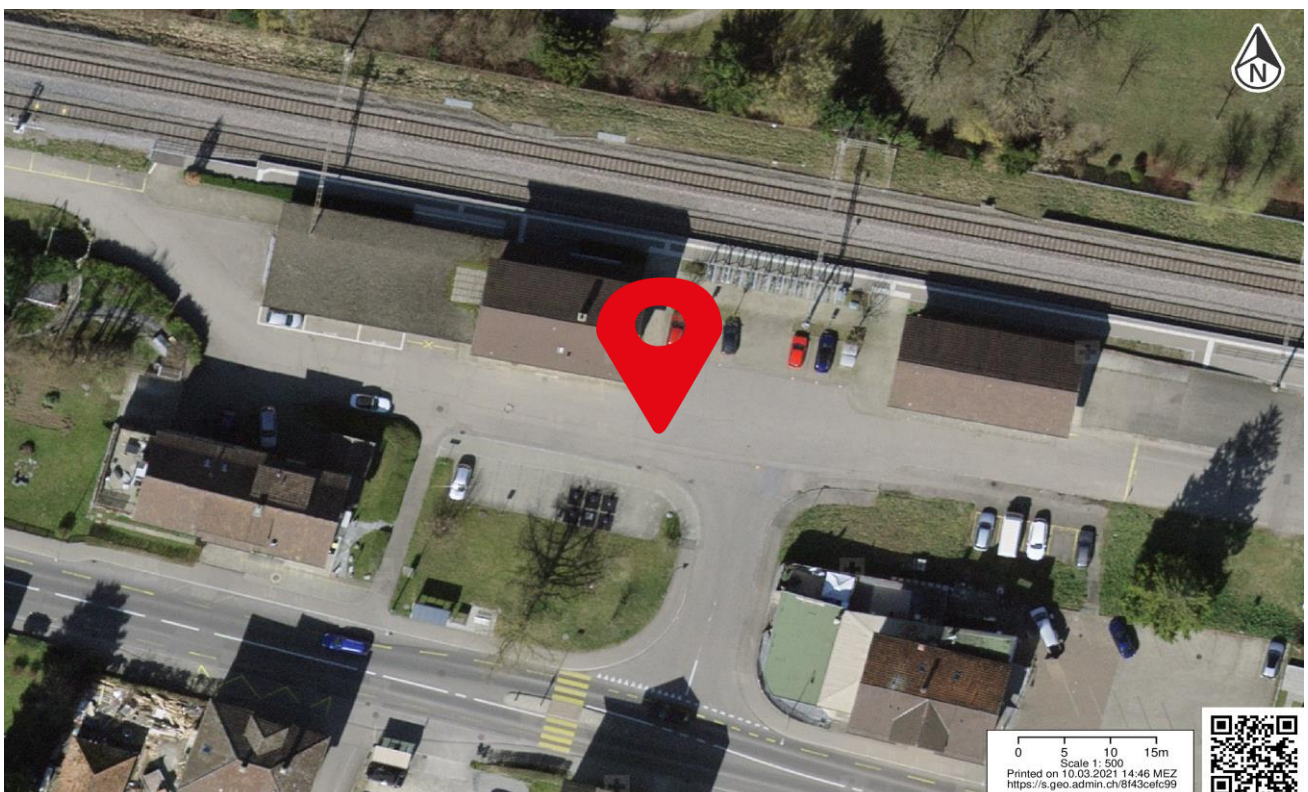
Allgemeine Informationen

Kategorie	Park+Ride	Lage	gut (bis 40 Meter)
Bezeichnung Anlage	P+R Bahnhof	Erhebungsdatum	29.09.2020
Parkierung Typ	Park und Rail	Beschränkung	Pro Stunde 1 CHF, pro Tag max. 4 CHF
Anzahl Parkfelder	6		
Bemerkungen	-		

Fotos



Standort



Anlage ID 273 Bike+Ride
Bahnhof Münsterlingen-Scherzingen
Dokumentation Ist-Angebot

Anlage wird zum Ist-Angebot des Bahnhofs gezählt.

Allgemeine Informationen

Kategorie	Bike+Ride	Beleuchtet	nein
Bezeichnung Anlage	Veloabstellplatz Bahnhof	Abschliessbar	ja
Abstellsystem	Anlehnbügel Pfosten	Ladeinfrastruktur	nein
Anzahl Abstellplätze	24	Lage	gut (bis 20 Meter)
Gedeckt	ja	Erhoben	29.09.2020
Bemerkungen	-		

Fotos

Standort
