

Bahnhof	Mammern	Typ B4
Übersicht Ist-Angebot, Zielangebot und Massnahmen		

Allgemeine Informationen		
--------------------------	--	--

Gemeinde	Mammern	Zielangebote
Typ	B4	- Park+Ride (optional)
Funktion	verknüpft den Bahnverkehr mit dem lokalen Zubringerverkehr. Befindet sich typischerweise ausserhalb oder in der Peripherie von Urbanen Räumen.	- Kiss+Ride
		- Carsharing (optional)
		- Bike+Ride
		- Bike-/FäG-Sharing-Fläche (optional)

Park+Ride			
-----------	--	--	--

	Ist-Angebot	Zielangebot kurzfristig	Zielangebot 2040
Angebot	29 Stellplätze	< 5 Stellplätze	< 5 Stellplätze
E-Ladestationen	kein Angebot	kein Angebot	kein Angebot
Tarifierung	erste Stunde gratis, jede weitere Stunde 1 CHF, max. 7 CHF/d		
Lage	Anforderungen erfüllt		
Verantwortlichkeit	SBB (Lead) und Gemeinde		
Massnahmen	<ul style="list-style-type: none"> - Heutige Anzahl Abstellplätze liegt über ausgewiesenem Zielangebot, Erhebung durchführen und gegebenenfalls Reduktion prüfen - Tarifierung gemäss Empfehlungen anpassen 		

Bemerkungen Parkfelder werden mutmasslich primär im Zusammenhang mit der Schule genutzt, der Bestand ist daher eher zu hoch.

Kiss+Ride			
-----------	--	--	--

	Ist-Angebot	Zielangebot kurzfristig	Zielangebot 2040
Angebot	keine Stellplätze	Zufahrt ermöglicht	Zufahrt ermöglicht
Beschränkung	-		
Lage	-		
Verantwortlichkeit	Gemeinde		
Massnahmen	- Keine Massnahmen notwendig		

Bemerkungen -

Carsharing-Stellplätze		
------------------------	--	--

	Ist-Angebot	Zielangebot
Angebot	kein Angebot	Angebot optional
Lage	-	
Verantwortlichkeit	Gemeinde (Lead), SBB, Carsharing-Anbieter	
Massnahmen	-	

Bemerkungen -

Taxi-Stellplätze		
	Ist-Angebot	Zielangebot
Angebot	kein Angebot	kein Angebot
Lage	-	
Verantwortlichkeit	-	
Massnahmen	-	
Bemerkungen	-	

Bike+Ride			
	Ist-Angebot	Zielangebot kurzfristig	Zielangebot 2040
Angebot Velo	24 Stellplätze	25 - 30 Stellplätze	30 - 40 Stellplätze
Angebot Motorrad	4 Stellplätze	kein Angebot	kein Angebot
E-Ladestationen	kein Angebot	kein Angebot	kein Angebot
Velostation	kein Angebot	kein Angebot	kein Angebot
Qualitätskriterien	teilweise nicht erfüllt: keine Beleuchtung		
Verantwortlichkeit	Gemeinde (Lead), SBB		
Massnahmen	<ul style="list-style-type: none"> - Bedarf für Erweiterung um 1 - 6 Stellplätze prüfen (bzw. 6 - 16 im Horizont 2040) - Heutige Anzahl Motorrad-Abstellplätze liegt über ausgewiesenem Zielangebot, allenfalls Reduktion prüfen - Massnahmen zur Einhaltung der Qualitätsstandards umsetzen, insbesondere Zugänglichkeit verbessern - Erhebung der heutigen Auslastung durchführen (vgl. Bericht Kapitel 6.2.5) 		
Bemerkungen	-		

Sharing-Angebote Velo/fahrzeugähnliche Geräte (FäG)	
Empfehlung	keine Berücksichtigung
Bemerkungen	-

Anlage ID 339 Park+Ride

Bahnhof Mammern

Dokumentation Ist-Angebot

Anlage wird zum Ist-Angebot des Bahnhofs gezählt.

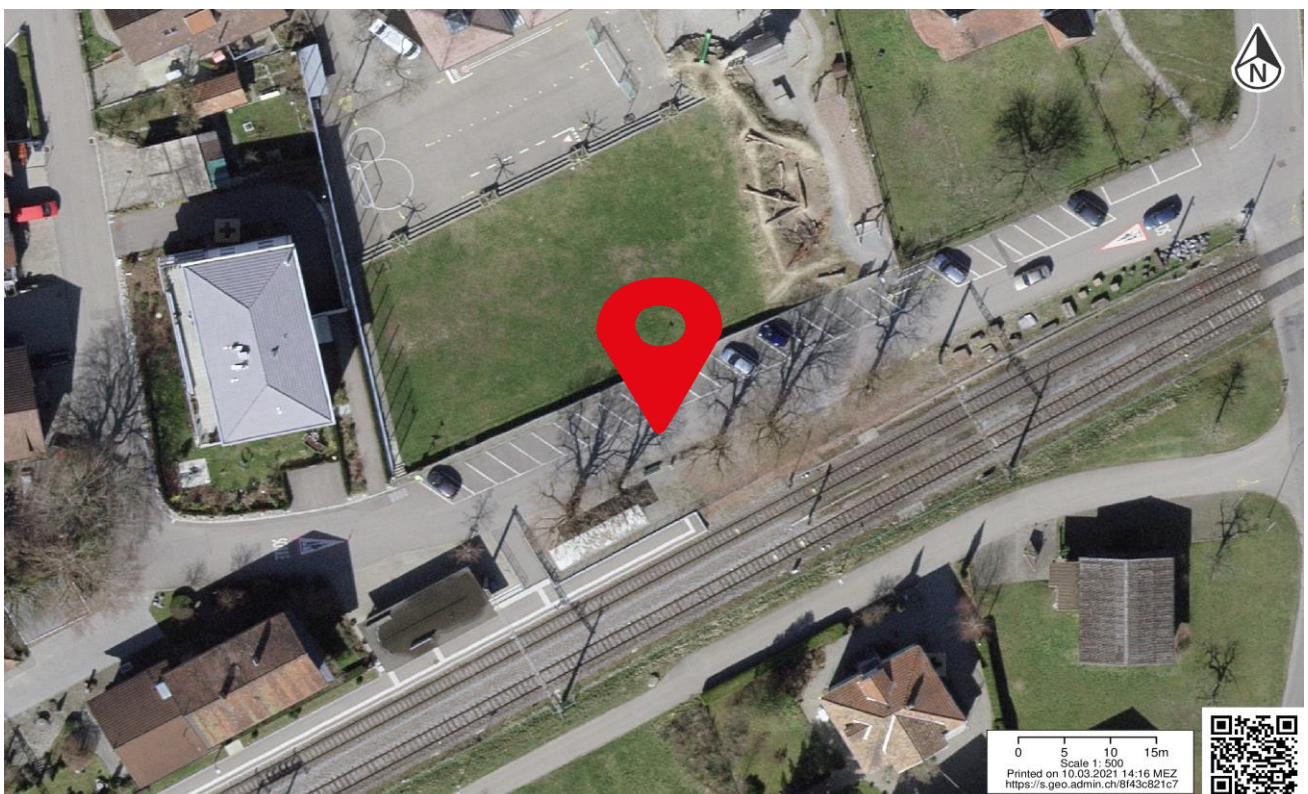
Allgemeine Informationen

Kategorie	Park+Ride	Lage	gut (bis 40 Meter)
Bezeichnung Anlage	P+R Mammern	Erhebungsdatum	05.10.2020
Parkierung Typ	Oeffentlich	Beschränkung	1 Stunde gratis, jede weitere Stunde 1 CHF, pro Tag max. 7 CHF, max. 3 Tage
Anzahl Parkfelder	29		
Bemerkungen	-		

Fotos



Standort



Anlage ID 340 Bike+Ride

Bahnhof Mammern

Dokumentation Ist-Angebot

Anlage wird zum Ist-Angebot des Bahnhofs gezählt.

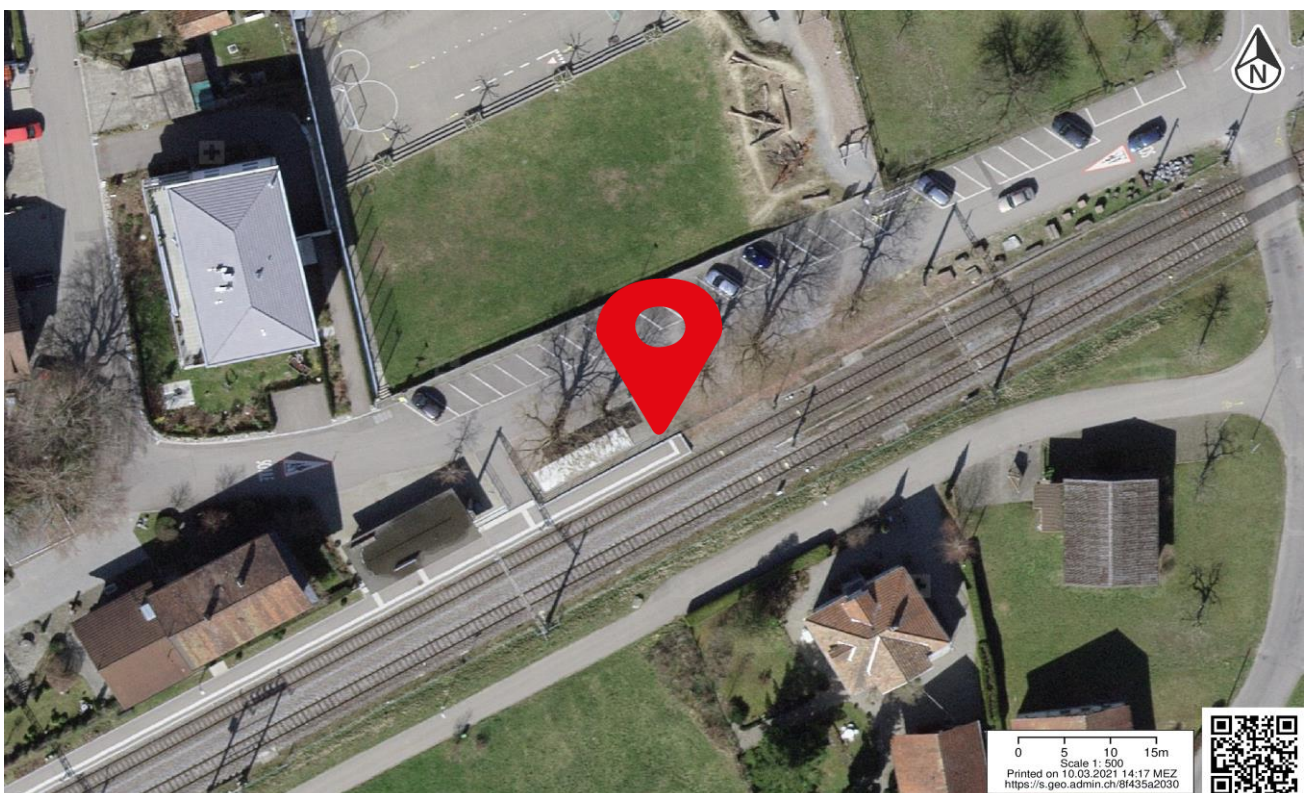
Allgemeine Informationen

Kategorie	Bike+Ride	Beleuchtet	nein
Bezeichnung Anlage	Velo Mammern	Abschliessbar	ja
Abstellsystem	Schieberinne	Ladeinfrastruktur	nein
Anzahl Abstellplätze	24	Lage	gut (bis 20 Meter)
Gedeckt	ja	Erhoben	05.10.2020
Bemerkungen	-		

Fotos



Standort



Anlage ID 341 Bike+Ride: Motorrad

Bahnhof Mammern

Dokumentation Ist-Angebot

Anlage wird zum Ist-Angebot des Bahnhofs gezählt.

Allgemeine Informationen

Kategorie	Bike+Ride: Motorrad	Beleuchtet	ja
Bezeichnung Anlage	Motorrad Mammern	Abschliessbar	nicht relevant
Abstellsystem	Fläche	Ladeinfrastruktur	nicht relevant
Anzahl Abstellplätze	4	Lage	gut (bis 20 Meter)
Gedeckt	ja	Erhoben	05.10.2020
Bemerkungen	-		

Fotos



Standort

