

<b>Bahnhof</b>	<b>Kradolf</b>	<b>Typ B4</b>
<b>Übersicht Ist-Angebot, Zielangebot und Massnahmen</b>		

<b>Allgemeine Informationen</b>		
---------------------------------	--	--

<b>Gemeinde</b>	Kradolf-Schönenberg	<b>Zielangebote</b>
<b>Typ</b>	B4	- Park+Ride (optional)
<b>Funktion</b>	verknüpft den Bahnverkehr mit dem lokalen Zubringerverkehr. Befindet sich typischerweise ausserhalb oder in der Peripherie von Urbanen Räumen.	- Kiss+Ride
		- Carsharing (optional)
		- Bike+Ride
		- Bike-/FäG-Sharing-Fläche (optional)

<b>Park+Ride</b>			
------------------	--	--	--

	Ist-Angebot	Zielangebot kurzfristig	Zielangebot 2040
<b>Angebot</b>	17 Stellplätze	5 - 10 Stellplätze	10 - 15 Stellplätze
<b>E-Ladestationen</b>	kein Angebot	kein Angebot	2 Stellplätze
<b>Tarifierung</b>	1 CHF/h, max. 4 CHF/d		
<b>Lage</b>	Anforderungen erfüllt		
<b>Verantwortlichkeit</b>	SBB (Lead) und Gemeinde		
<b>Massnahmen</b>	- Heutige Anzahl Abstellplätze liegt über ausgewiesenen Zielangebot, Erhebung durchführen und gegebenenfalls Reduktion prüfen - Realisierung von 2 E-Ladestationen im Horizont 2040		

**Bemerkungen** -

<b>Kiss+Ride</b>			
------------------	--	--	--

	Ist-Angebot	Zielangebot kurzfristig	Zielangebot 2040
<b>Angebot</b>	2 Stellplätze	Zufahrt ermöglicht	Zufahrt ermöglicht
<b>Beschränkung</b>	maximal 30 Minuten		
<b>Lage</b>	-		
<b>Verantwortlichkeit</b>	Gemeinde		
<b>Massnahmen</b>	- Keine Massnahmen notwendig		

**Bemerkungen** -

<b>Carsharing-Stellplätze</b>		
-------------------------------	--	--

	Ist-Angebot	Zielangebot
<b>Angebot</b>	kein Angebot	Angebot optional
<b>Lage</b>	-	
<b>Verantwortlichkeit</b>	Gemeinde (Lead), SBB, Carsharing-Anbieter	
<b>Massnahmen</b>	-	

**Bemerkungen** -

Taxi-Stellplätze		
	Ist-Angebot	Zielangebot
Angebot	kein Angebot	kein Angebot
Lage	-	
Verantwortlichkeit	-	
Massnahmen	-	
Bemerkungen	-	

Bike+Ride			
	Ist-Angebot	Zielangebot kurzfristig	Zielangebot 2040
<b>Angebot Velo</b>	49 Stellplätze	55 - 70 Stellplätze	70 - 85 Stellplätze
<b>Angebot Motorrad</b>	kein Angebot	5 Stellplätze	5 Stellplätze
<b>E-Ladestationen</b>	kein Angebot	5 Stellplätze	5 Stellplätze
<b>Velostation</b>	kein Angebot	kein Angebot	kein Angebot
<b>Qualitätskriterien</b>	teilweise nicht erfüllt: ungeeignetes Abstellsystem, keine Beleuchtung		
<b>Verantwortlichkeit</b>	Gemeinde (Lead), SBB		
<b>Massnahmen</b>	<ul style="list-style-type: none"> <li>- Bedarf für Erweiterung um 6 - 21 Stellplätze prüfen (bzw. 21 - 36 im Horizont 2040)</li> <li>- Erweiterung von Abstellplätzen auf Nordseite des Bahnhofs prüfen</li> <li>- Empfehlung: Realisierung von 5 E-Ladestationen (bzw. 5 im Horizont 2040)</li> <li>- Bedarf für Erweiterung um 5 Motorrad-Stellplätze prüfen (bzw. 5 im Horizont 2040)</li> <li>- Massnahmen zur Einhaltung der Qualitätsstandards umsetzen</li> <li>- Erhebung der heutigen Auslastung durchführen (vgl. Bericht Kapitel 6.2.5)</li> </ul>		
<b>Bemerkungen</b>	-		

Sharing-Angebote Velo/fahrzeugähnliche Geräte (FäG)	
Empfehlung	keine Berücksichtigung
Bemerkungen	-

Anlage ID 53      Park+Ride

Bahnhof Kradolf

Dokumentation Ist-Angebot

Anlage wird zum Ist-Angebot des Bahnhofs gezählt.

### Allgemeine Informationen

<b>Kategorie</b>	Park+Ride	<b>Lage</b>	gut (bis 40 Meter)
<b>Bezeichnung Anlage</b>	Post Parkplatz	<b>Erhebungsdatum</b>	24.09.2020
<b>Parkierung Typ</b>	Anderes	<b>Beschränkung</b>	Parkscheibe
<b>Anzahl Parkfelder</b>	3		
<b>Bemerkungen</b>	-		

### Fotos



### Standort



Anlage ID 55 Kiss+Ride

Bahnhof Kradolf

Dokumentation Ist-Angebot

Anlage wird zum Ist-Angebot des Bahnhofs gezählt.

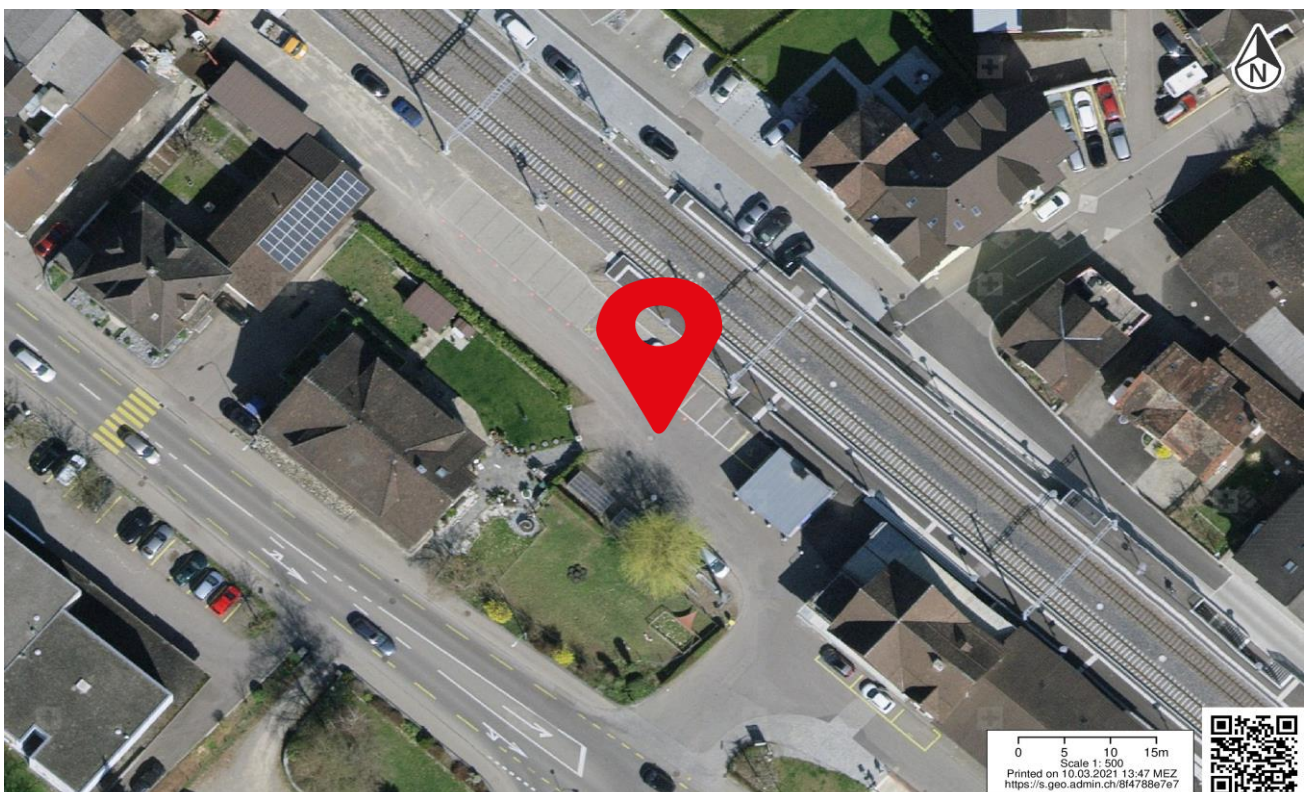
### Allgemeine Informationen

<b>Kategorie</b>	Kiss+Ride	<b>Lage</b>	gut (bis 40 Meter)
<b>Bezeichnung Anlage</b>	Kurzparking	<b>Erhebungsdatum</b>	24.09.2020
<b>Parkierung Typ</b>	Kurzzeitparkfelder	<b>Beschränkung</b>	Gratis, max. 30min
<b>Anzahl Parkfelder</b>	2		
<b>Bemerkungen</b>	-		

### Fotos



### Standort



Anlage ID 56    Park+Ride

Bahnhof Kradolf

Dokumentation Ist-Angebot

Anlage wird zum Ist-Angebot des Bahnhofs gezählt.

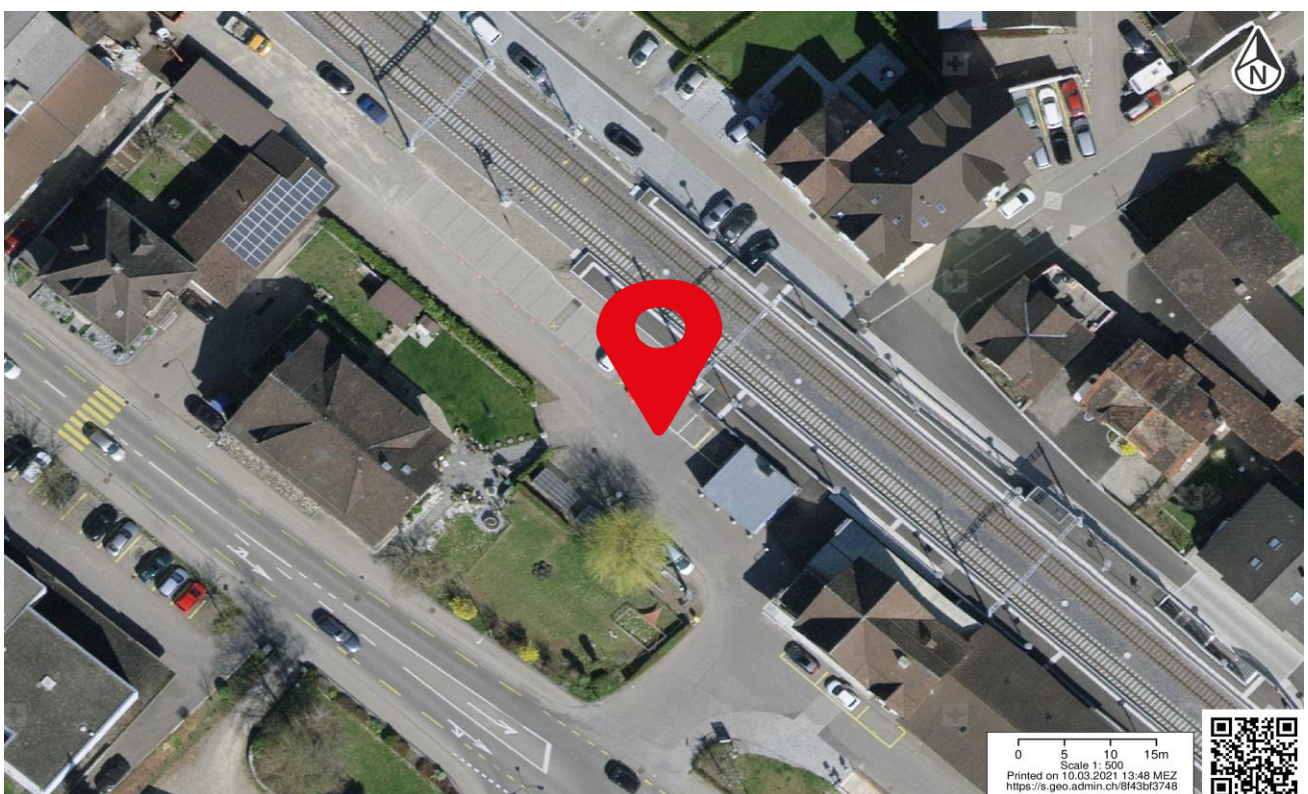
Allgemeine Informationen

<b>Kategorie</b>	Park+Ride	<b>Lage</b>	gut (bis 40 Meter)
<b>Bezeichnung Anlage</b>	P+R Bahnhof	<b>Erhebungsdatum</b>	24.09.2020
<b>Parkierung Typ</b>	Park und Rail	<b>Beschränkung</b>	Pro Stunde 1 CHF, pro Tag max. 4 CHF
<b>Anzahl Parkfelder</b>	14		
<b>Bemerkungen</b>	-		

Fotos



Standort



0 5 10 15m  
Scale 1: 500  
Printed on 10.03.2021 13:48 MEZ  
<https://s.geo.admin.ch/843bf3748>



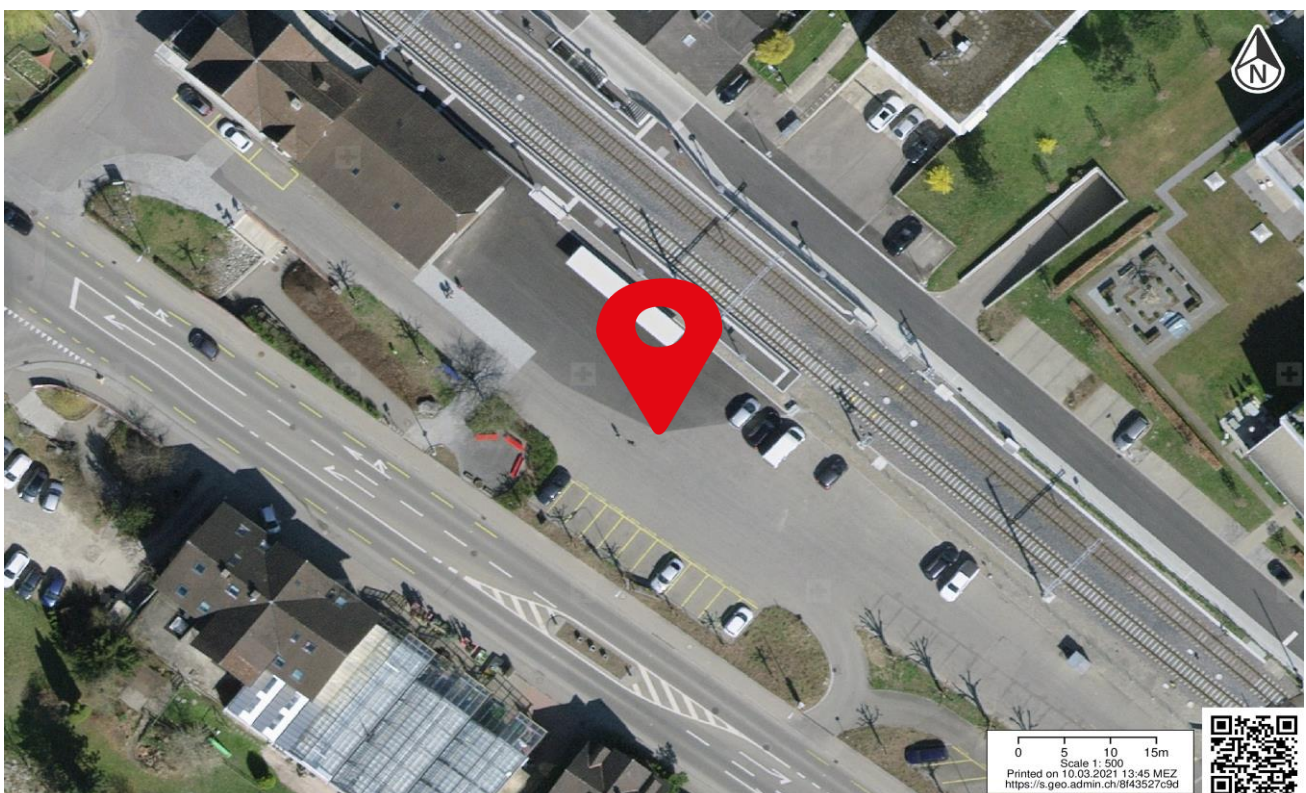
**Anlage ID 52    Bike+Ride**
**Bahnhof Kradolf**
**Dokumentation Ist-Angebot**

Anlage wird zum Ist-Angebot des Bahnhofs gezählt.

**Allgemeine Informationen**

<b>Kategorie</b>	Bike+Ride	<b>Beleuchtet</b>	nein
<b>Bezeichnung Anlage</b>	Veloabstellplatz rechts	<b>Abschliessbar</b>	ja
<b>Abstellsystem</b>	Schieberinne	<b>Ladeinfrastruktur</b>	nein
<b>Anzahl Abstellplätze</b>	33	<b>Lage</b>	gut (bis 20 Meter)
<b>Gedeckt</b>	ja	<b>Erhoben</b>	24.09.2020
<b>Bemerkungen</b>	-		

**Fotos**

**Standort**


**Anlage ID 54    Bike+Ride**
**Bahnhof Kradolf**
**Dokumentation Ist-Angebot**

Anlage wird zum Ist-Angebot des Bahnhofs gezählt.

**Allgemeine Informationen**

<b>Kategorie</b>	Bike+Ride	<b>Beleuchtet</b>	nein
<b>Bezeichnung Anlage</b>	Veloabstellplatz links	<b>Abschliessbar</b>	nein
<b>Abstellsystem</b>	Lenkerhalter	<b>Ladeinfrastruktur</b>	nein
<b>Anzahl Abstellplätze</b>	16	<b>Lage</b>	gut (bis 20 Meter)
<b>Gedeckt</b>	ja	<b>Erhoben</b>	24.09.2020
<b>Bemerkungen</b>	-		

**Fotos**

**Standort**
