

Übersicht Ist-Angebot, Zielangebot und Massnahmen
Allgemeine Informationen

Gemeinde	Kesswil	Zielangebote
Typ	B4	- Park+Ride (optional)
Funktion	verknüpft den Bahnverkehr mit dem lokalen Zubringerverkehr. Befindet sich typischerweise ausserhalb oder in der Peripherie von Urbanen Räumen.	- Kiss+Ride - Carsharing (optional) - Bike+Ride - Bike-/FäG-Sharing-Fläche (optional)

Park+Ride

	Ist-Angebot	Zielangebot kurzfristig	Zielangebot 2040
Angebot	16 Stellplätze	< 5 Stellplätze	< 5 Stellplätze
E-Ladestationen	kein Angebot	kein Angebot	kein Angebot
Tarifierung	Kostenlos		
Lage	Anforderungen erfüllt		
Verantwortlichkeit	SBB (Lead) und Gemeinde		
Massnahmen	- Heutige Anzahl Abstellplätze liegt über ausgewiesenem Zielangebot, Erhebung durchführen und gegebenenfalls Reduktion prüfen - Tarifierung gemäss Empfehlungen anpassen		
Bemerkungen	-		

Kiss+Ride

	Ist-Angebot	Zielangebot kurzfristig	Zielangebot 2040
Angebot	3 Stellplätze	Zufahrt ermöglicht	Zufahrt ermöglicht
Beschränkung	maximal 15 Minuten		
Lage	-		
Verantwortlichkeit	Gemeinde		
Massnahmen	- Keine Massnahmen notwendig		
Bemerkungen	-		

Carsharing-Stellplätze

	Ist-Angebot	Zielangebot
Angebot	kein Angebot	Angebot optional
Lage	-	
Verantwortlichkeit	Gemeinde (Lead), SBB, Carsharing-Anbieter	
Massnahmen	-	
Bemerkungen	-	

Taxi-Stellplätze		
	Ist-Angebot	Zielangebot
Angebot	kein Angebot	kein Angebot
Lage	-	
Verantwortlichkeit	-	
Massnahmen	-	
Bemerkungen	-	

Bike+Ride			
	Ist-Angebot	Zielangebot kurzfristig	Zielangebot 2040
Angebot Velo	37 Stellplätze	25 - 35 Stellplätze	30 - 40 Stellplätze
Angebot Motorrad	kein Angebot	kein Angebot	kein Angebot
E-Ladestationen	kein Angebot	kein Angebot	kein Angebot
Velostation	kein Angebot	kein Angebot	kein Angebot
Qualitätskriterien	teilweise nicht erfüllt: ungeeignetes Abstellsystem, keine Beleuchtung		
Verantwortlichkeit	Gemeinde (Lead), SBB		
Massnahmen	<ul style="list-style-type: none"> - Anzahl Abstellplätze halten - Erhebung der Auslastung, da bei Begehung die Anlage voll war - Massnahmen zur Einhaltung der Qualitätsstandards umsetzen - Erhebung der heutigen Auslastung durchführen (vgl. Bericht Kapitel 6.2.5) 		
Bemerkungen	-		

Sharing-Angebote Velo/fahrzeugähnliche Geräte (FäG)	
Empfehlung	keine Berücksichtigung
Bemerkungen	-

Anlage ID 252 Park+Ride

Bahnhof Kesswil

Dokumentation Ist-Angebot

Anlage wird zum Ist-Angebot des Bahnhofs gezählt.

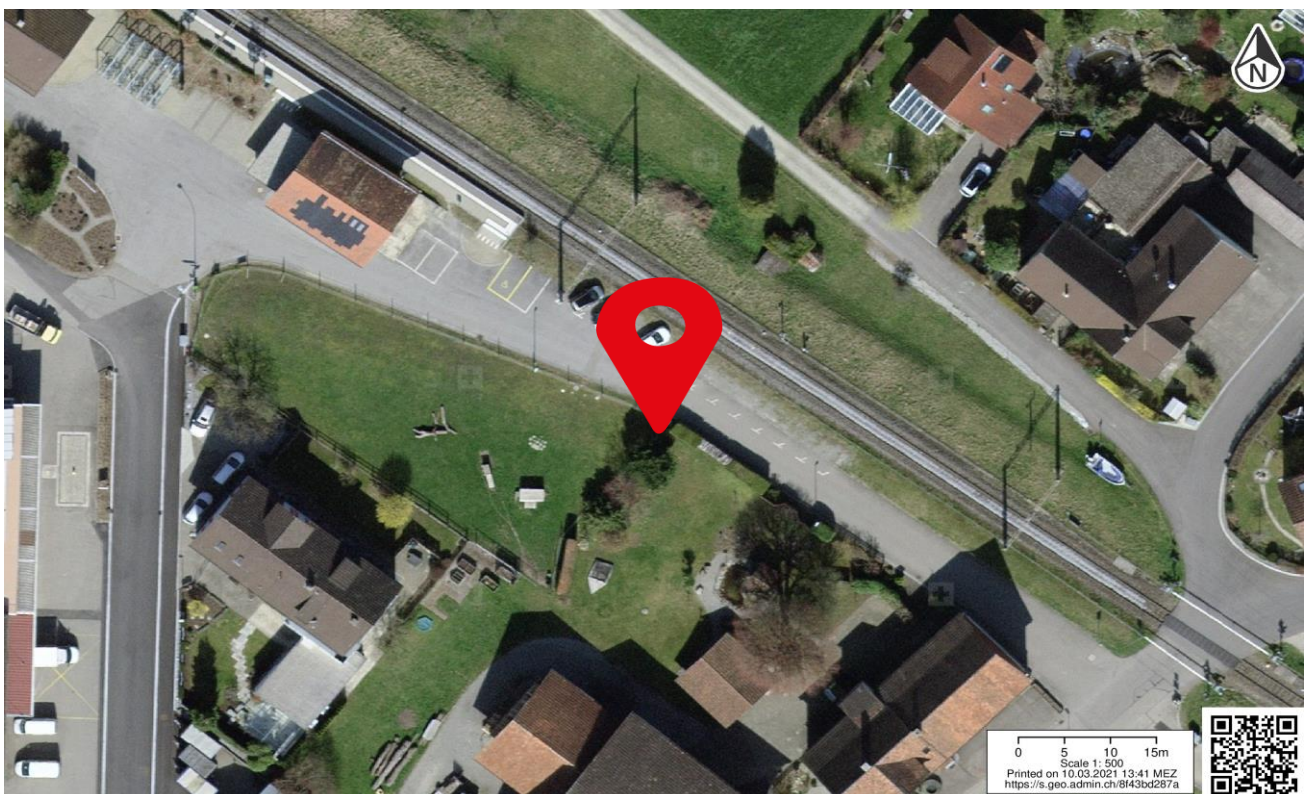
Allgemeine Informationen

Kategorie	Park+Ride	Lage	gut (bis 40 Meter)
Bezeichnung Anlage	Öffentlicher Parkplatz Bahnhof	Erhebungsdatum	29.09.2020
Parkierung Typ	Oeffentlich	Beschränkung	Gratis bzw. keine Angaben
Anzahl Parkfelder	12		
Bemerkungen	-		

Fotos



Standort



Anlage ID 253 Park+Ride

Bahnhof Kesswil

Dokumentation Ist-Angebot

Anlage wird zum Ist-Angebot des Bahnhofs gezählt.

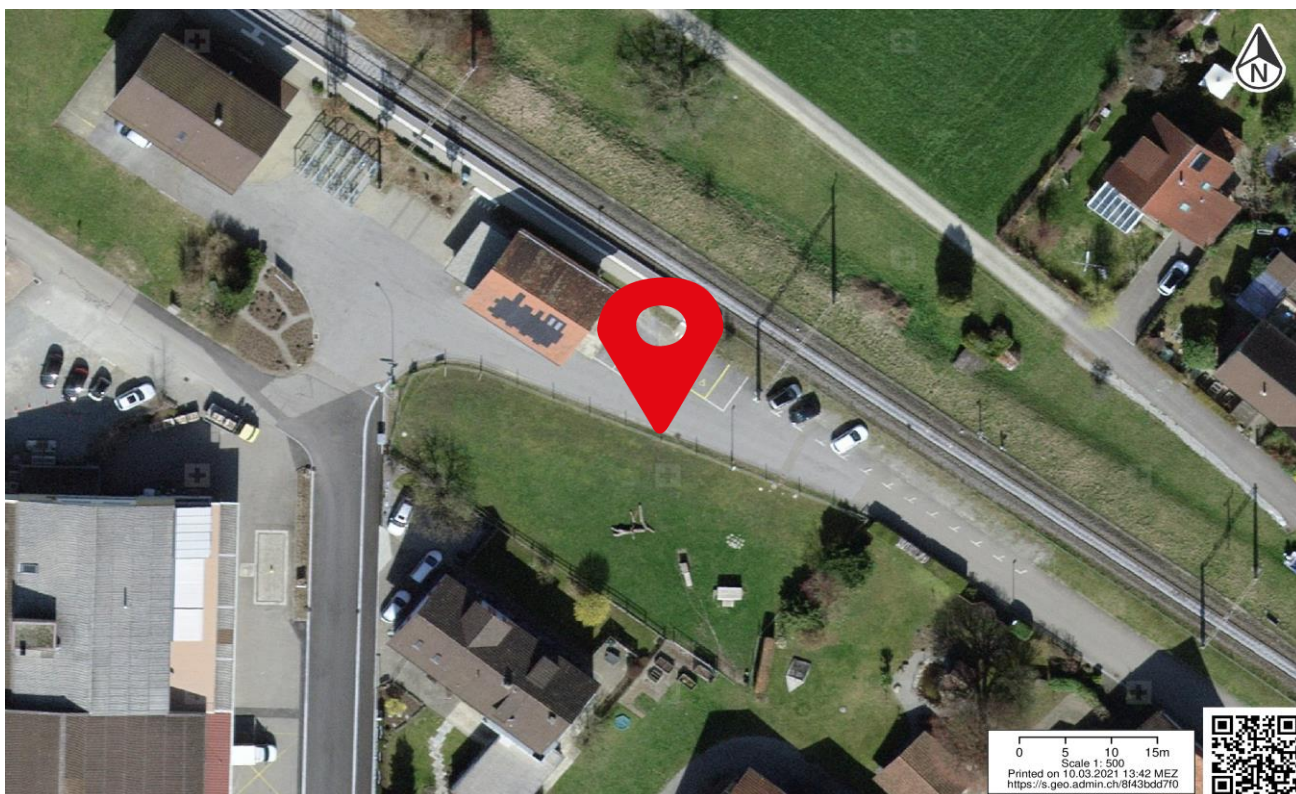
Allgemeine Informationen

Kategorie	Park+Ride	Lage	gut (bis 40 Meter)
Bezeichnung Anlage	P+R Bahnhof	Erhebungsdatum	29.09.2020
Parkierung Typ	Park und Rail	Beschränkung	Gratis bzw. keine Angaben
Anzahl Parkfelder	4		
Bemerkungen	-		

Fotos



Standort



Anlage ID 255 Kiss+Ride

Bahnhof Kesswil

Dokumentation Ist-Angebot

Anlage wird zum Ist-Angebot des Bahnhofs gezählt.

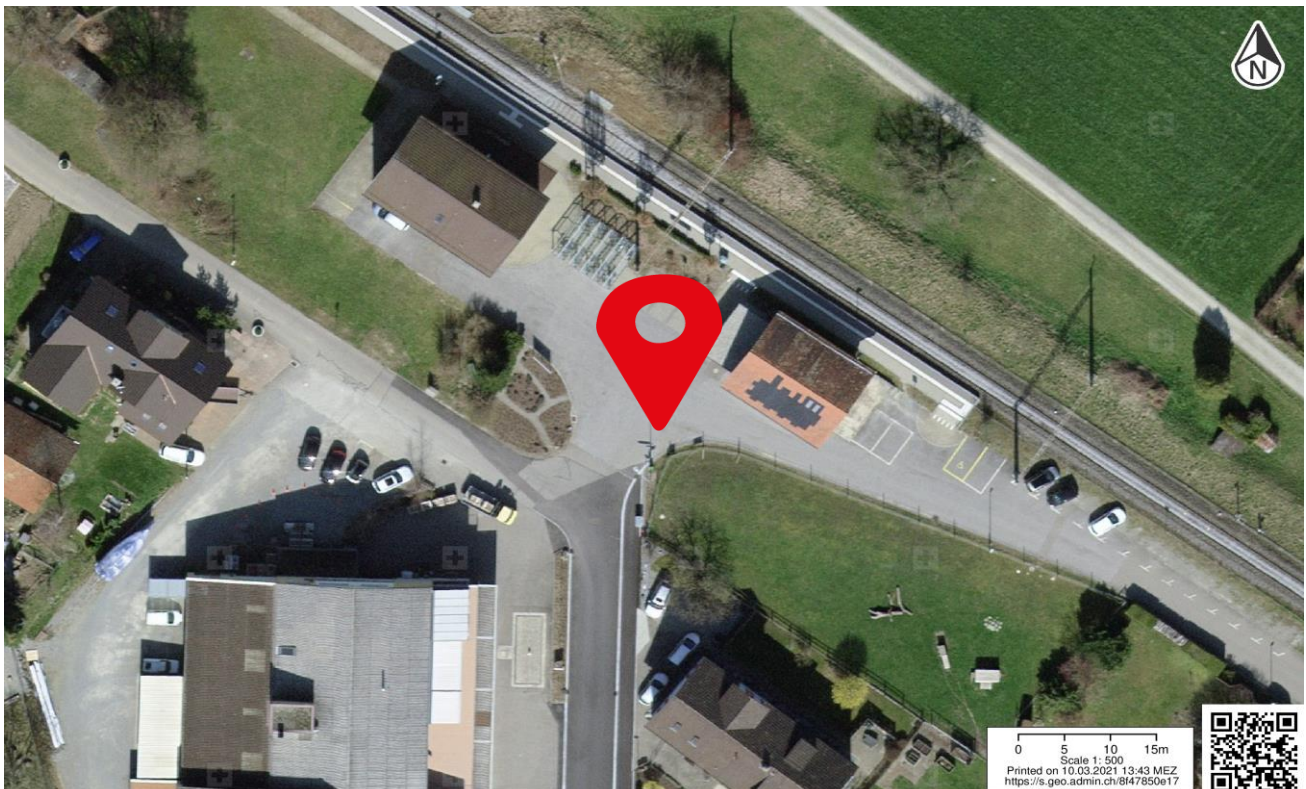
Allgemeine Informationen

Kategorie	Kiss+Ride	Lage	gut (bis 40 Meter)
Bezeichnung Anlage	Kurzparking Bahnhof	Erhebungsdatum	29.09.2020
Parkierung Typ	Kurzzeitparkfelder	Beschränkung	Gratis, max. 15min
Anzahl Parkfelder	3		
Bemerkungen	-		

Fotos



Standort



Anlage ID 254 Bike+Ride

Bahnhof Kesswil

Dokumentation Ist-Angebot

Anlage wird zum Ist-Angebot des Bahnhofs gezählt.

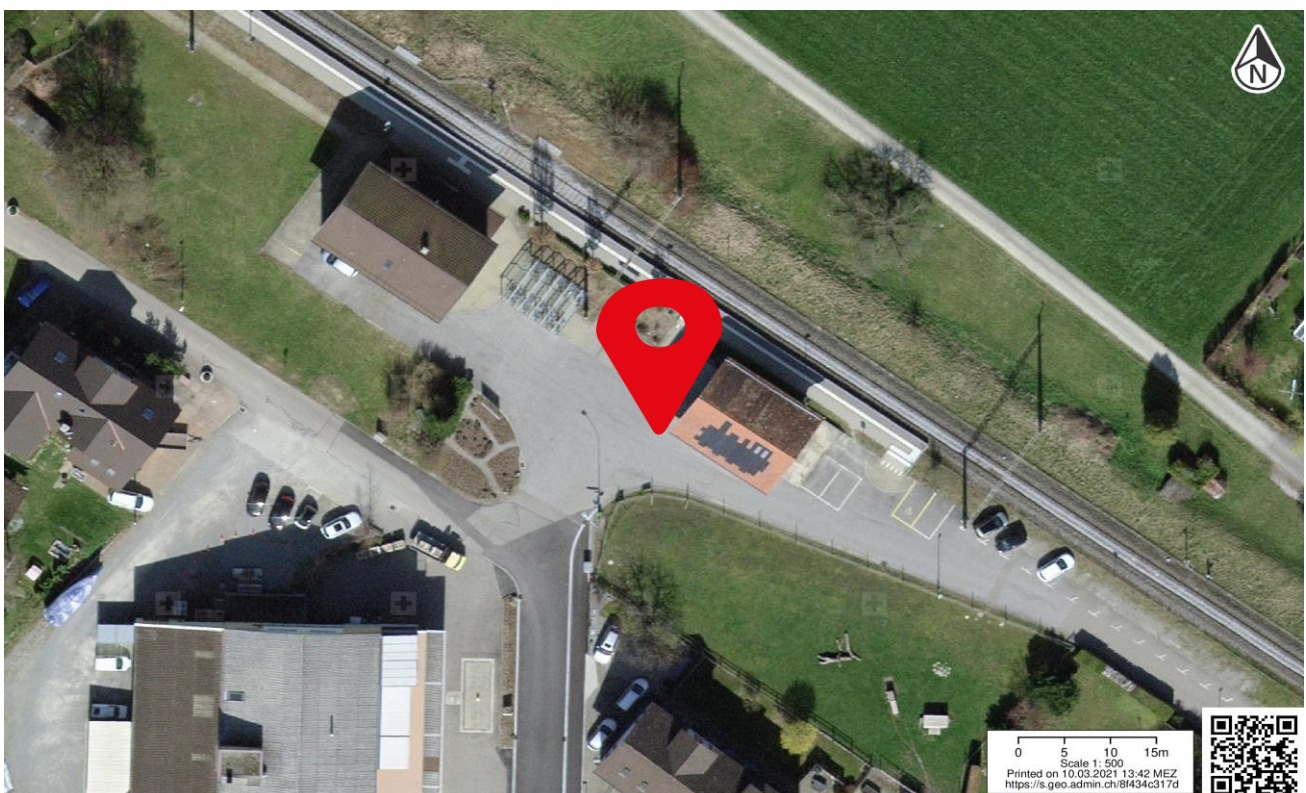
Allgemeine Informationen

Kategorie	Bike+Ride	Beleuchtet	nein
Bezeichnung Anlage	Veloaufhängesystem Bahnhof	Abschliessbar	nein
Abstellsystem	Anderes	Ladeinfrastruktur	nein
Anzahl Abstellplätze	7	Lage	gut (bis 20 Meter)
Gedeckt	ja	Erhoben	29.09.2020
Bemerkungen	-		

Fotos



Standort



Anlage ID 256 Bike+Ride

Bahnhof Kesswil

Dokumentation Ist-Angebot

Anlage wird zum Ist-Angebot des Bahnhofs gezählt.

Allgemeine Informationen

Kategorie	Bike+Ride	Beleuchtet	nein
Bezeichnung Anlage	Veloabstellplatz Bahnhof	Abschliessbar	ja
Abstellsystem	Schieberinne	Ladeinfrastruktur	nein
Anzahl Abstellplätze	30	Lage	gut (bis 20 Meter)
Gedeckt	ja	Erhoben	29.09.2020
Bemerkungen	-		

Fotos



Standort

