

Bahnhof	Kehlhof	Typ B4
Übersicht Ist-Angebot, Zielangebot und Massnahmen		

Allgemeine Informationen		
---------------------------------	--	--

Gemeinde	Berg	Zielangebote
Typ	B4	- Park+Ride (optional)
Funktion	verknüpft den Bahnverkehr mit dem lokalen Zubringerverkehr. Befindet sich typischerweise ausserhalb oder in der Peripherie von Urbanen Räumen.	- Kiss+Ride
		- Carsharing (optional)
		- Bike+Ride
		- Bike-/FäG-Sharing-Fläche (optional)

Park+Ride			
------------------	--	--	--

	Ist-Angebot	Zielangebot kurzfristig	Zielangebot 2040
Angebot	11 Stellplätze	5 - 10 Stellplätze	10 - 15 Stellplätze
E-Ladestationen	kein Angebot	kein Angebot	2 Stellplätze
Tarifierung	1 CHF/h, max. 4 CHF/d		
Lage	Anforderungen erfüllt		
Verantwortlichkeit	SBB (Lead) und Gemeinde		
Massnahmen	<ul style="list-style-type: none"> - Heutige Anzahl Abstellplätze halten - Realisierung von 2 E-Ladestationen im Horizont 2040 		

Bemerkungen -

Kiss+Ride			
------------------	--	--	--

	Ist-Angebot	Zielangebot kurzfristig	Zielangebot 2040
Angebot	2 Stellplätze	Zufahrt ermöglicht	Zufahrt ermöglicht
Beschränkung	maximal 15 Minuten		
Lage	Anforderungen erfüllt		
Verantwortlichkeit	Gemeinde		
Massnahmen	- Keine Massnahmen notwendig		

Bemerkungen -

Carsharing-Stellplätze		
-------------------------------	--	--

	Ist-Angebot	Zielangebot
Angebot	kein Angebot	Angebot optional
Lage	-	
Verantwortlichkeit	Gemeinde (Lead), SBB, Carsharing-Anbieter	
Massnahmen	-	

Bemerkungen -

Taxi-Stellplätze		
	Ist-Angebot	Zielangebot
Angebot	kein Angebot	kein Angebot
Lage	-	
Verantwortlichkeit	-	
Massnahmen	-	
Bemerkungen	-	

Bike+Ride			
	Ist-Angebot	Zielangebot kurzfristig	Zielangebot 2040
Angebot Velo	39 Stellplätze	15 - 20 Stellplätze	20 - 25 Stellplätze
Angebot Motorrad	kein Angebot	kein Angebot	kein Angebot
E-Ladestationen	kein Angebot	kein Angebot	kein Angebot
Velostation	kein Angebot	kein Angebot	kein Angebot
Qualitätskriterien	teilweise nicht erfüllt: keine Beleuchtung		
Verantwortlichkeit	Gemeinde (Lead), SBB		
Massnahmen	<ul style="list-style-type: none"> - Anzahl Abstellplätze halten - Massnahmen zur Einhaltung der Qualitätsstandards umsetzen - Erhebung der heutigen Auslastung durchführen (vgl. Bericht Kapitel 6.2.5) 		
Bemerkungen	-		

Sharing-Angebote Velo/fahrzeugähnliche Geräte (FäG)	
Empfehlung	keine Berücksichtigung
Bemerkungen	-

Anlage ID 306 Kiss+Ride

Bahnhof Kehlhof

Dokumentation Ist-Angebot

Anlage wird zum Ist-Angebot des Bahnhofs gezählt.

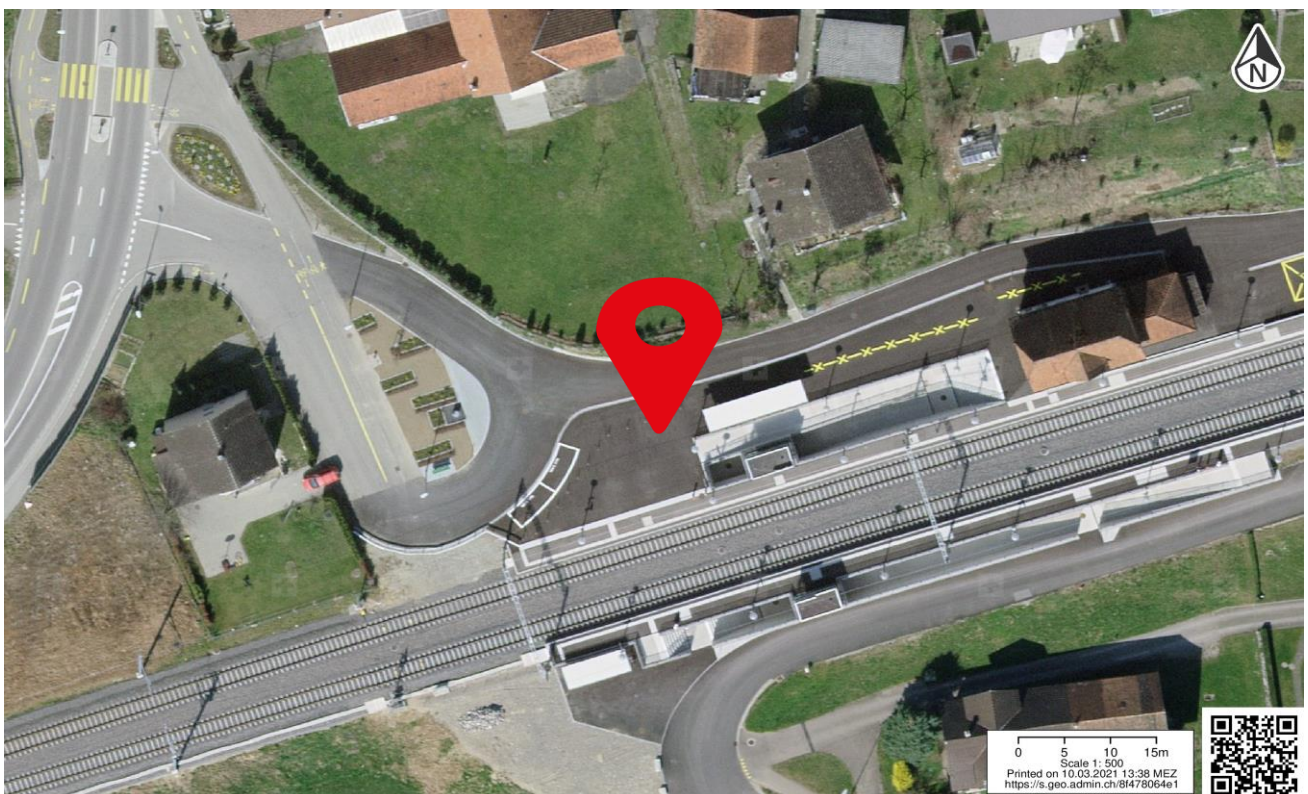
Allgemeine Informationen

Kategorie	Kiss+Ride	Lage	gut (bis 20 Meter)
Bezeichnung Anlage	Kurzzeitparkplatz Bahnhof	Erhebungsdatum	29.09.2020
Parkierung Typ	Kurzzeitparkfelder	Beschränkung	Gratis, max. 15min
Anzahl Parkfelder	2		
Bemerkungen	-		

Fotos



Standort



Anlage ID 308 Park+Ride

Bahnhof Kehlhof

Dokumentation Ist-Angebot

Anlage wird zum Ist-Angebot des Bahnhofs gezählt.

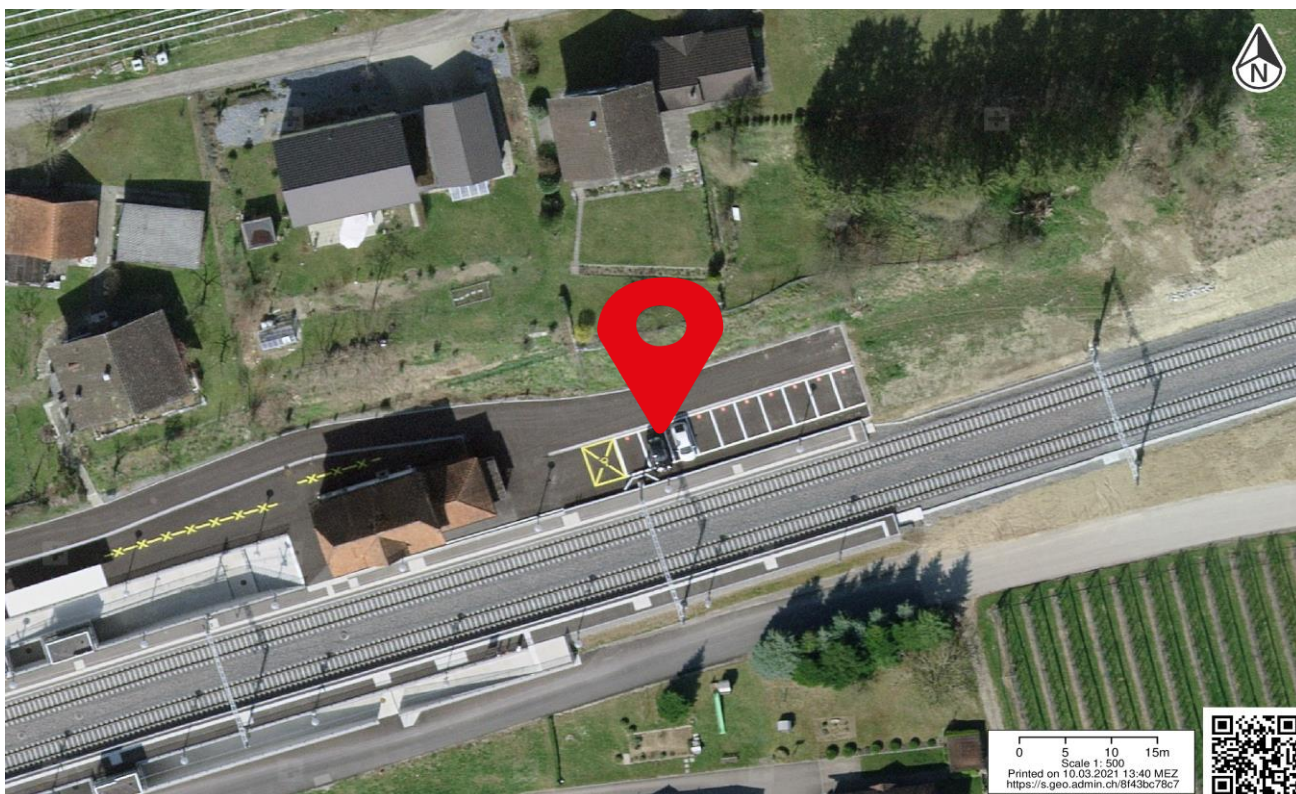
Allgemeine Informationen

Kategorie	Park+Ride	Lage	gut (bis 40 Meter)
Bezeichnung Anlage	P+R Bahnhof	Erhebungsdatum	29.09.2020
Parkierung Typ	Park und Rail	Beschränkung	Pro Stunde 1 CHF, pro Tag max. 4 CHF
Anzahl Parkfelder	11		
Bemerkungen	-		

Fotos



Standort



Anlage ID 305 Bike+Ride

Bahnhof Kehlhof

Dokumentation Ist-Angebot

Anlage wird zum Ist-Angebot des Bahnhofs gezählt.

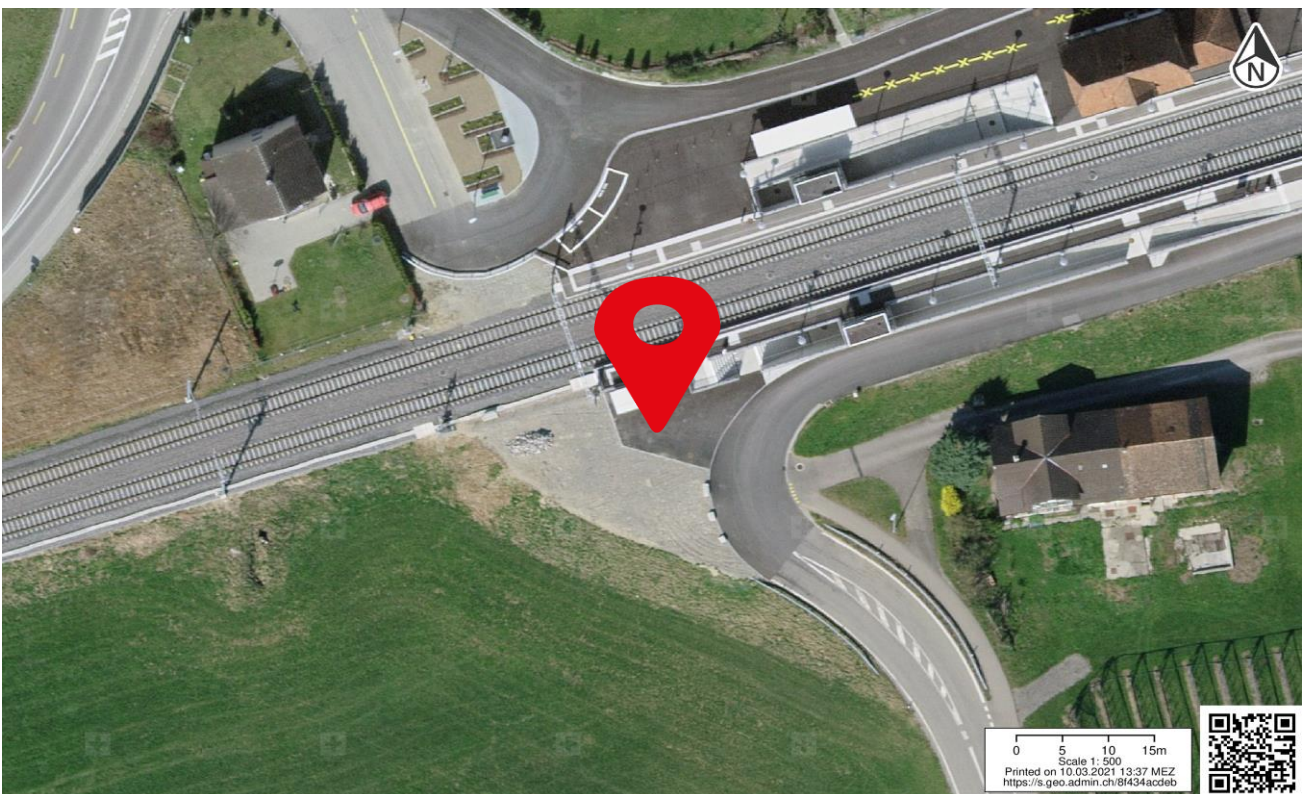
Allgemeine Informationen

Kategorie	Bike+Ride	Beleuchtet	nein
Bezeichnung Anlage	Veloabstellplatz Süd	Abschliessbar	ja
Abstellsystem	Schieberinne	Ladeinfrastruktur	nein
Anzahl Abstellplätze	15	Lage	gut (bis 20 Meter)
Gedeckt	ja	Erhoben	29.09.2020
Bemerkungen	-		

Fotos



Standort



0 5 10 15m
Scale 1:500
Printed on 10.03.2021 13:37 MEZ
<https://s.geo.admin.ch/8f434acdeb>



Anlage ID 307 Bike+Ride

Bahnhof Kehlhof

Dokumentation Ist-Angebot

Anlage wird zum Ist-Angebot des Bahnhofs gezählt.

Allgemeine Informationen

Kategorie	Bike+Ride	Beleuchtet	nein
Bezeichnung Anlage	Veloabstellplatz Nord	Abschliessbar	ja
Abstellsystem	Schieberinne	Ladeinfrastruktur	nein
Anzahl Abstellplätze	24	Lage	gut (bis 20 Meter)
Gedeckt	ja	Erhoben	29.09.2020
Bemerkungen	-		

Fotos



Standort

