

Bahnhof Islikon
Typ B3
Übersicht Ist-Angebot, Zielangebot und Massnahmen
Allgemeine Informationen

Gemeinde	Gachnang	Zielangebote
Typ	B3	- Park+Ride
Funktion	verknüpft den Bahnverkehr sowie ggf. Regionalbuslinien mit dem regionalen Zubringerverkehr. An ihnen läuft das Strassennetz zusammen und die regionale MIV-Nachfrage kann gut gebündelt werden. Typischerweise befindet er sich ausserhalb oder in der Peripherie von Urbanen Räumen.	- Kiss+Ride
		- Car-Sharing
		- Bike+Ride
		- Bike-/FäG-Sharing-Fläche (optional)

Park+Ride

	Ist-Angebot	Zielangebot kurzfristig	Zielangebot 2040
Angebot	35 Stellplätze	50 - 70 Stellplätze	75 - 100 Stellplätze
E-Ladestationen	kein Angebot	4 Stellplätze	8 Stellplätze
Tarifierung	1 CHF/h, max. 4 CHF/d		
Lage	Anforderungen erfüllt		
Verantwortlichkeit	SBB (Lead) und Gemeinde		
Massnahmen	- Erweiterung um 15 - 35 Stellplätze (bzw. 40 - 65 im Horizont 2040) - Realisierung von 4 E-Ladestationen (bzw. 8 im Horizont 2040)		

Bemerkungen -

Kiss+Ride

	Ist-Angebot	Zielangebot kurzfristig	Zielangebot 2040
Angebot	1 Stellplätze	2 Stellplätze	3 Stellplätze
Beschränkung	maximal 30 Minuten		
Lage	Anforderungen erfüllt		
Verantwortlichkeit	SBB (Lead) und Gemeinde		
Massnahmen	- Erweiterung um 1 Stellplätze (bzw. 2 im Horizont 2040)		

Bemerkungen -

Carsharing-Stellplätze

	Ist-Angebot	Zielangebot
Angebot	1 Stellplätze	für Angebot geeignet
Lage	Anforderungen erfüllt	
Verantwortlichkeit	Gemeinde (Lead), SBB, Carsharing-Anbieter	
Massnahmen	-	

Bemerkungen -

Taxi-Stellplätze		
	Ist-Angebot	Zielangebot
Angebot	kein Angebot	kein Angebot
Lage	-	
Verantwortlichkeit	-	
Massnahmen	-	
Bemerkungen	-	

Bike+Ride			
	Ist-Angebot	Zielangebot kurzfristig	Zielangebot 2040
Angebot Velo	219 Stellplätze	220 - 240 Stellplätze	290 - 310 Stellplätze
Angebot Motorrad	8 Stellplätze	10 Stellplätze	10 Stellplätze
E-Ladestationen	kein Angebot	10 Stellplätze	15 Stellplätze
Velostation	kein Angebot	kein Angebot	kein Angebot
Qualitätskriterien	erfüllt		
Verantwortlichkeit	Gemeinde (Lead), SBB		
Massnahmen	<ul style="list-style-type: none"> - Bedarf für Erweiterung um 1 - 21 Stellplätze prüfen (bzw. 71 - 91 im Horizont 2040) - Empfehlung: Realisierung von 10 E-Ladestationen (bzw. 15 im Horizont 2040) - Bedarf für Erweiterung um 2 Motorrad-Stellplätze prüfen (bzw. 2 im Horizont 2040) - Erhebung der heutigen Auslastung durchführen (vgl. Bericht Kapitel 6.2.5) 		
Bemerkungen	-		

Sharing-Angebote Velo/fahrzeugähnliche Geräte (FäG)	
Empfehlung	Bereithaltung Flächen für Einführung regionales/städtisches Verleihsystem
Bemerkungen	- Bahnhof befindet sich in Nachbarschaft des kantonalen Zentrums Frauenfeld, weshalb der Bahnhof Islikon ein potenzieller Kandidat für einen Sharing-Standort ist.

Anlage ID 224 Park+Ride

Bahnhof Islikon

Dokumentation Ist-Angebot

Anlage wird nicht zum Ist-Angebot des Bahnhofs gezählt, da diese nicht den definierten Kriterien entspricht.

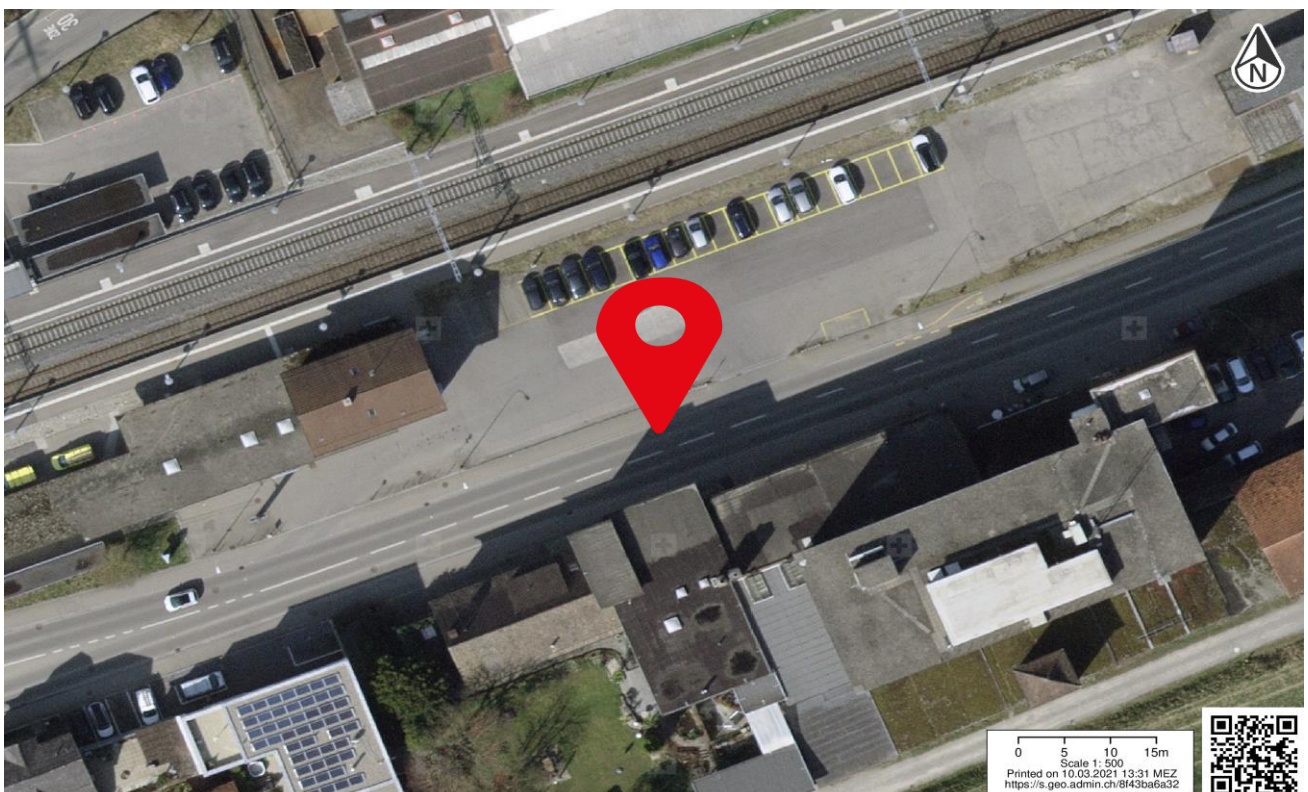
Allgemeine Informationen

Kategorie	Park+Ride	Lage	gut (bis 40 Meter)
Bezeichnung Anlage	Berechtigte Süd	Erhebungsdatum	24.09.2020
Parkierung Typ	Anderes	Beschränkung	Pro Stunde 1 CHF, pro Tag max. 4 CHF, max. 8 Tage
Anzahl Parkfelder	23		
Bemerkungen	Anlage nicht berücksichtigt, da Parkplätze nicht für Allgemeinheit zugänglich		

Fotos



Standort



Anlage ID 227 Park+Ride

Bahnhof Islikon

Dokumentation Ist-Angebot

Anlage wird zum Ist-Angebot des Bahnhofs gezählt.

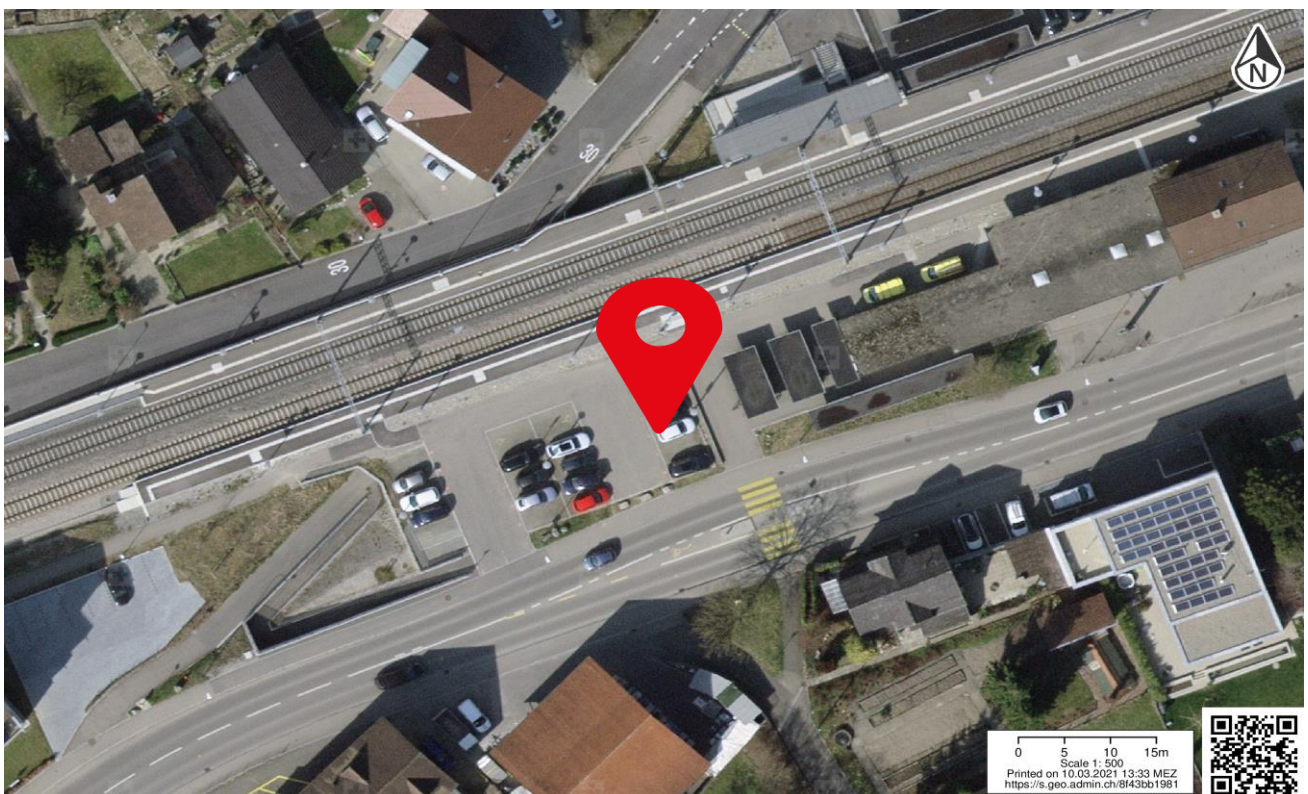
Allgemeine Informationen

Kategorie	Park+Ride	Lage	gut (bis 40 Meter)
Bezeichnung Anlage	P+R Süd	Erhebungsdatum	24.09.2020
Parkierung Typ	Park und Rail	Beschränkung	Pro Stunde 1 CHF, pro Tag max. 4 CHF
Anzahl Parkfelder	21		
Bemerkungen	-		

Fotos



Standort



Anlage ID 228 Mobility

Bahnhof Islikon

Dokumentation Ist-Angebot

Anlage wird zum Ist-Angebot des Bahnhofs gezählt.

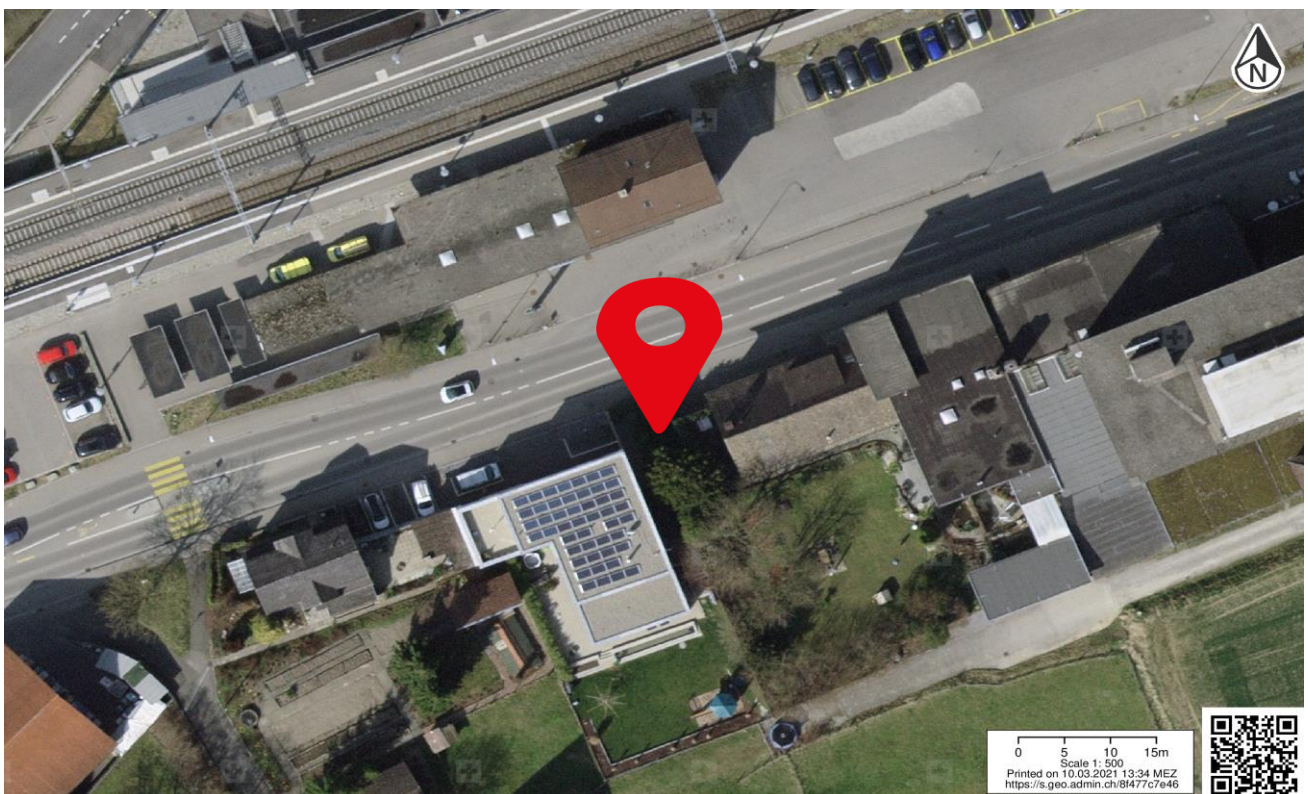
Allgemeine Informationen

Kategorie	Mobility	Lage	gut (bis 40 Meter)
Bezeichnung Anlage	Mobility Süd	Erhebungsdatum	24.09.2020
Parkierung Typ	Taxi	Beschränkung	n.V.
Anzahl Parkfelder	1		
Bemerkungen	E-Parkfeld Ladestation vorhanden		

Fotos



Standort



Anlage ID 229 Kiss+Ride

Bahnhof Islikon

Dokumentation Ist-Angebot

Anlage wird zum Ist-Angebot des Bahnhofs gezählt.

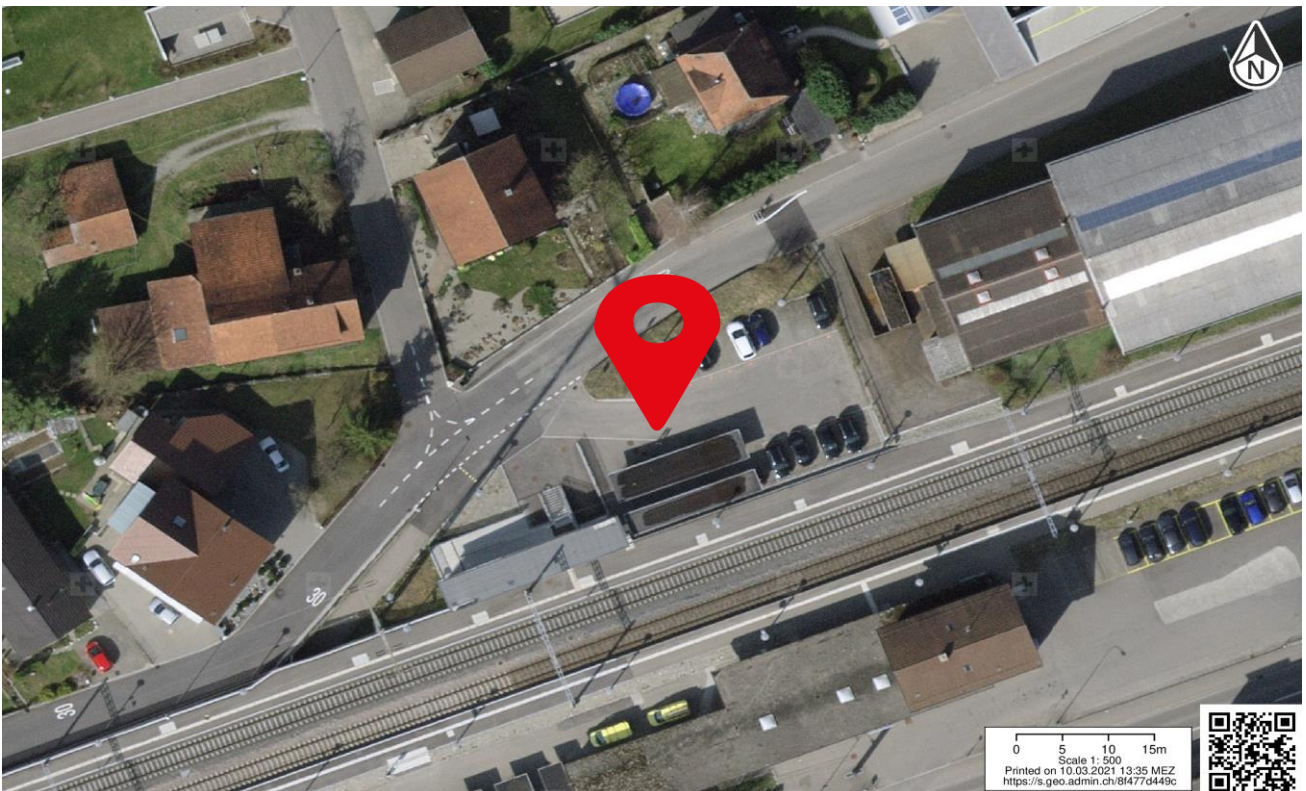
Allgemeine Informationen

Kategorie	Kiss+Ride	Lage	gut (bis 20 Meter)
Bezeichnung Anlage	KS Nord	Erhebungsdatum	24.09.2020
Parkierung Typ	Kurzzeitparkfelder	Beschränkung	Gratis, max. 30 Minuten
Anzahl Parkfelder	1		
Bemerkungen	-		

Fotos



Standort



0 5 10 15m
Scale 1: 500
Printed on 10.03.2021 13:35 MEZ
<https://s.geo.admin.ch/8477d449c>



Anlage ID 230 Park+Ride

Bahnhof Islikon

Dokumentation Ist-Angebot

Anlage wird zum Ist-Angebot des Bahnhofs gezählt.

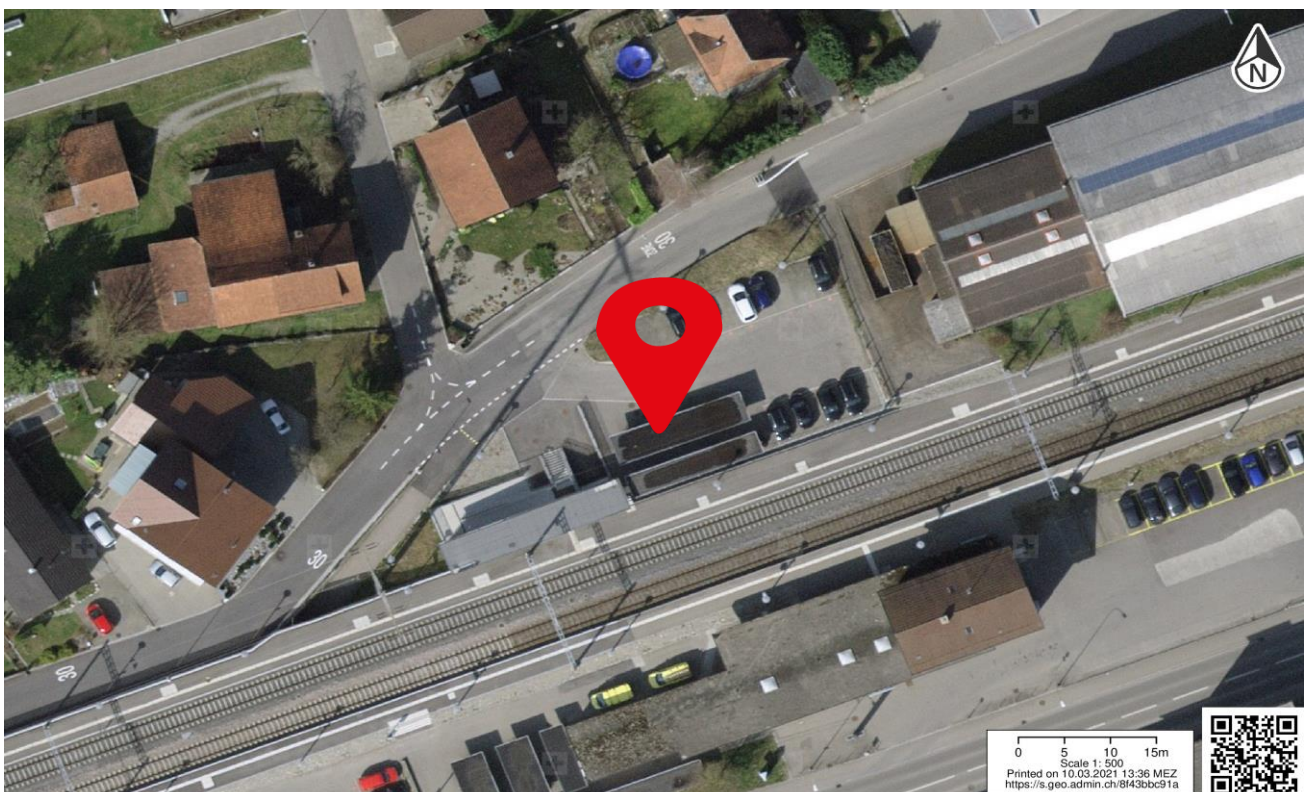
Allgemeine Informationen

Kategorie	Park+Ride	Lage	gut (bis 40 Meter)
Bezeichnung Anlage	P+R Nord	Erhebungsdatum	24.09.2020
Parkierung Typ	Park und Rail	Beschränkung	Pro Stunde 1 CHF, pro Tag max. 4 CHF
Anzahl Parkfelder	14		
Bemerkungen	-		

Fotos



Standort



0 5 10 15m
Scale 1: 500
Printed on 10.03.2021 13:36 MEZ
<https://s.geo.admin.ch/8143bbc51a>



Anlage ID 225 Bike+Ride

Bahnhof Islikon

Dokumentation Ist-Angebot

Anlage wird zum Ist-Angebot des Bahnhofs gezählt.

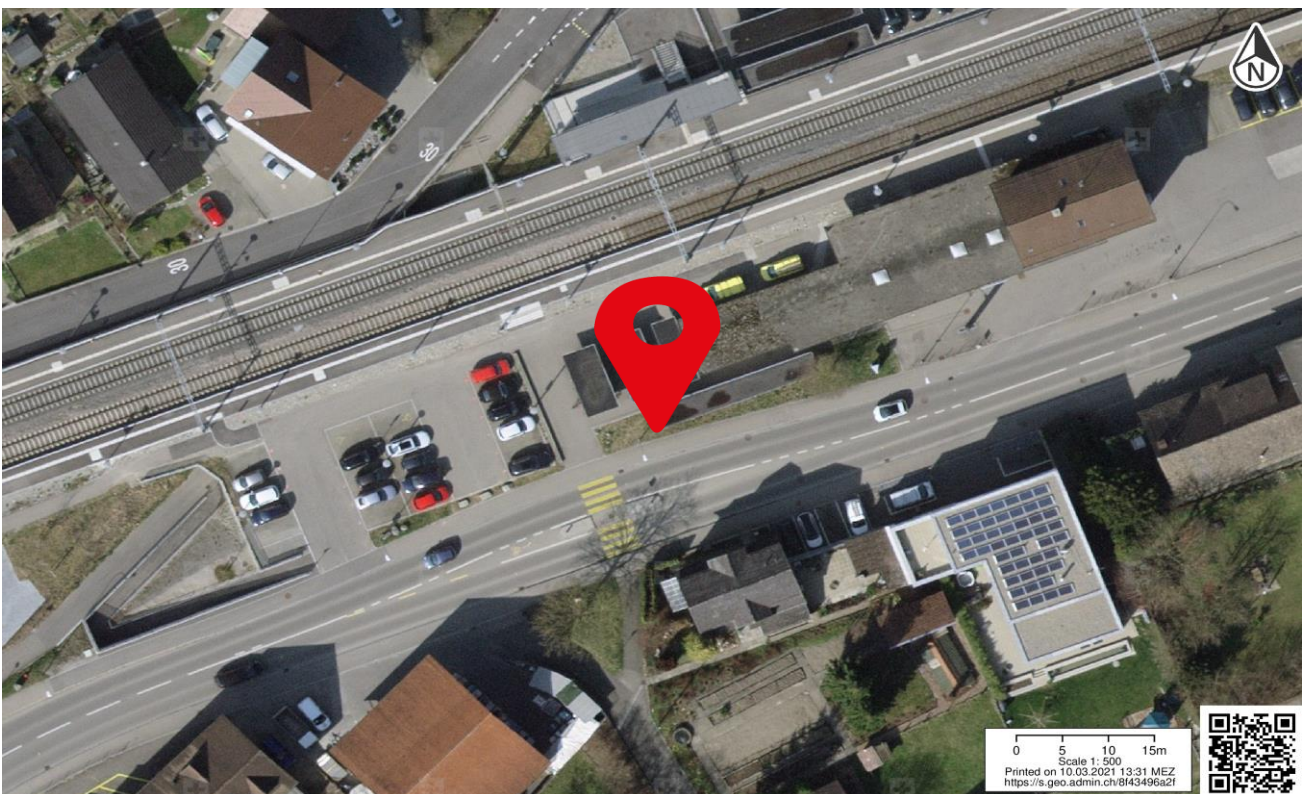
Allgemeine Informationen

Kategorie	Bike+Ride	Beleuchtet	ja
Bezeichnung Anlage	Velo Süd	Abschliessbar	ja
Abstellsystem	Schieberinne	Ladeinfrastruktur	nein
Anzahl Abstellplätze	138	Lage	gut (bis 20 Meter)
Gedeckt	ja	Erhoben	24.09.2020
Bemerkungen	-		

Fotos



Standort



Anlage ID 226 Bike+Ride: Motorrad

Bahnhof Islikon

Dokumentation Ist-Angebot

Anlage wird zum Ist-Angebot des Bahnhofs gezählt.

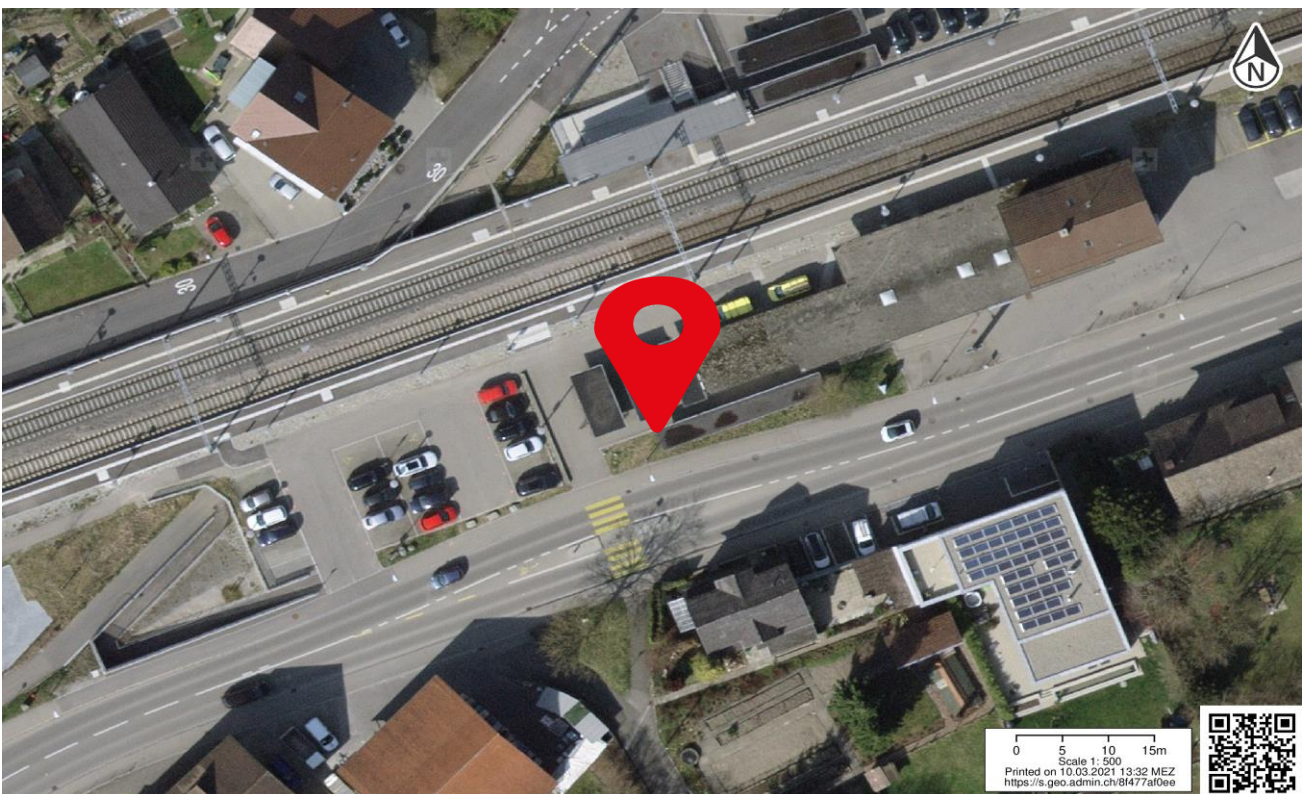
Allgemeine Informationen

Kategorie	Bike+Ride: Motorrad	Beleuchtet	ja
Bezeichnung Anlage	Motorrad Süd	Abschliessbar	nicht relevant
Abstellsystem	Fläche	Ladeinfrastruktur	nicht relevant
Anzahl Abstellplätze	8	Lage	gut (bis 20 Meter)
Gedeckt	ja	Erhoben	24.09.2020
Bemerkungen	Wird primär von Velos genutzt		

Fotos



Standort



Anlage ID 231 Bike+Ride

Bahnhof Islikon

Dokumentation Ist-Angebot

Anlage wird zum Ist-Angebot des Bahnhofs gezählt.

Allgemeine Informationen

Kategorie	Bike+Ride	Beleuchtet	ja
Bezeichnung Anlage	Veloabstellplätze Nord	Abschliessbar	ja
Abstellsystem	Schieberinne	Ladeinfrastruktur	nein
Anzahl Abstellplätze	81	Lage	gut (bis 20 Meter)
Gedeckt	ja	Erhoben	24.09.2020
Bemerkungen	-		

Fotos



Standort

