

Bahnhof	Frauenfeld	Typ B1
Übersicht Ist-Angebot, Zielangebot und Massnahmen		

Allgemeine Informationen		
---------------------------------	--	--

Gemeinde	Frauenfeld	Zielangebote
Typ	B1	- Park+Ride
Funktion	verknüpft den Fernverkehr. Regionalverkehr sowie den städtischen Busverkehr mit allen Zubringer-Arten der kombinierten Mobilität, wobei der Fokus stark auf den nachhaltigen Mobilitätsformen Velo und FäG liegt. Befindet sich in kantonalen Zentren.	- Kiss+Ride
		- Car-Sharing
		- Taxi-Stellplätze
		- Velostation
		- Bike+Ride
		- Bike-/FäG-Sharing-Fläche

Park+Ride			
------------------	--	--	--

	Ist-Angebot	Zielangebot kurzfristig	Zielangebot 2040
Angebot	324 Stellplätze	260 - 290 Stellplätze	280 - 310 Stellplätze
E-Ladestationen	kein Angebot	14 Stellplätze	30 Stellplätze
Tarifierung	0.8 CHF/h, max. 8 CHF/d		
Lage	Anforderungen erfüllt		
Verantwortlichkeit	SBB (Lead) und Gemeinde		
Massnahmen	<ul style="list-style-type: none"> - Anzahl Abstellplätze halten - Realisierung von 14 E-Ladestationen (bzw. 30 im Horizont 2040) - Kurzzeit-Tarifierung gemäss Empfehlungen anpassen 		

Bemerkungen Die Parkfelder im Parkhaus "Passage" werden nicht miteinbezogen

Kiss+Ride			
------------------	--	--	--

	Ist-Angebot	Zielangebot kurzfristig	Zielangebot 2040
Angebot	20 Stellplätze	8 Stellplätze	9 Stellplätze
Beschränkung	maximal 15 Minuten		
Lage	Anforderungen erfüllt		
Verantwortlichkeit	SBB (Lead) und Gemeinde		
Massnahmen	- Keine Massnahmen notwendig		

Bemerkungen

Carsharing-Stellplätze		
-------------------------------	--	--

	Ist-Angebot	Zielangebot
Angebot	6 Stellplätze	für Angebot geeignet
Lage	Anforderungen erfüllt	
Verantwortlichkeit	Gemeinde (Lead), SBB, Carsharing-Anbieter	
Massnahmen	-	

Bemerkungen -

Taxi-Stellplätze		
	Ist-Angebot	Zielangebot
Angebot	9 Stellplätze	für Angebot geeignet
Lage	Anforderungen erfüllt	
Verantwortlichkeit	Gemeinde (Lead), SBB, Taxi-Anbieter	
Massnahmen	-	
Bemerkungen	-	

Bike+Ride			
	Ist-Angebot	Zielangebot kurzfristig	Zielangebot 2040
Angebot Velo	677 Stellplätze	850 - 950 Stellplätze	1300 - 1450 Stellplätze
Angebot Motorrad	36 Stellplätze	45 Stellplätze	70 Stellplätze
E-Ladestationen	kein Angebot	45 Stellplätze	70 Stellplätze
Velostation	Vorhanden	für Angebot geeignet	für Angebot geeignet
Qualitätskriterien	teilweise nicht erfüllt: ungünstiger Zugang, ungeeignetes Abstellsystem, keine Überdachung, keine Beleuchtung		
Verantwortlichkeit	Gemeinde (Lead), SBB		
Massnahmen	<ul style="list-style-type: none"> - Bedarf für Erweiterung um 173 - 273 Stellplätze prüfen (bzw. 623 - 773 im Horizont 2040) - Empfehlung: Realisierung von 45 E-Ladestationen (bzw. 70 im Horizont 2040) - Bedarf für Erweiterung um 9 Motorrad-Stellplätze prüfen (bzw. 34 im Horizont 2040) - Massnahmen zur Einhaltung der Qualitätsstandards umsetzen - Erhebung der heutigen Auslastung durchführen (vgl. Bericht Kapitel 6.2.5) 		
Bemerkungen	<ul style="list-style-type: none"> - Bei Begehung waren ein Grossteil der Anlagen überfüllt - Einige Anlagen, welche nicht zum Bahnhof gehören, werden nicht zum Bestand gezählt. Bahnkunden weichen aber aufgrund von Überfüllung der bahnhofsnahe Anlagen mutmasslich auf diese Anlagen aus. 		

Sharing-Angebote Velo/fahrzeugähnliche Geräte (FäG)	
Empfehlung	Bereithaltung Flächen für Einführung regionales/städtisches Verleihsystem
Bemerkungen	-

Anlage ID 196 Kiss+Ride

Bahnhof Frauenfeld

Dokumentation Ist-Angebot

Anlage wird zum Ist-Angebot des Bahnhofs gezählt.

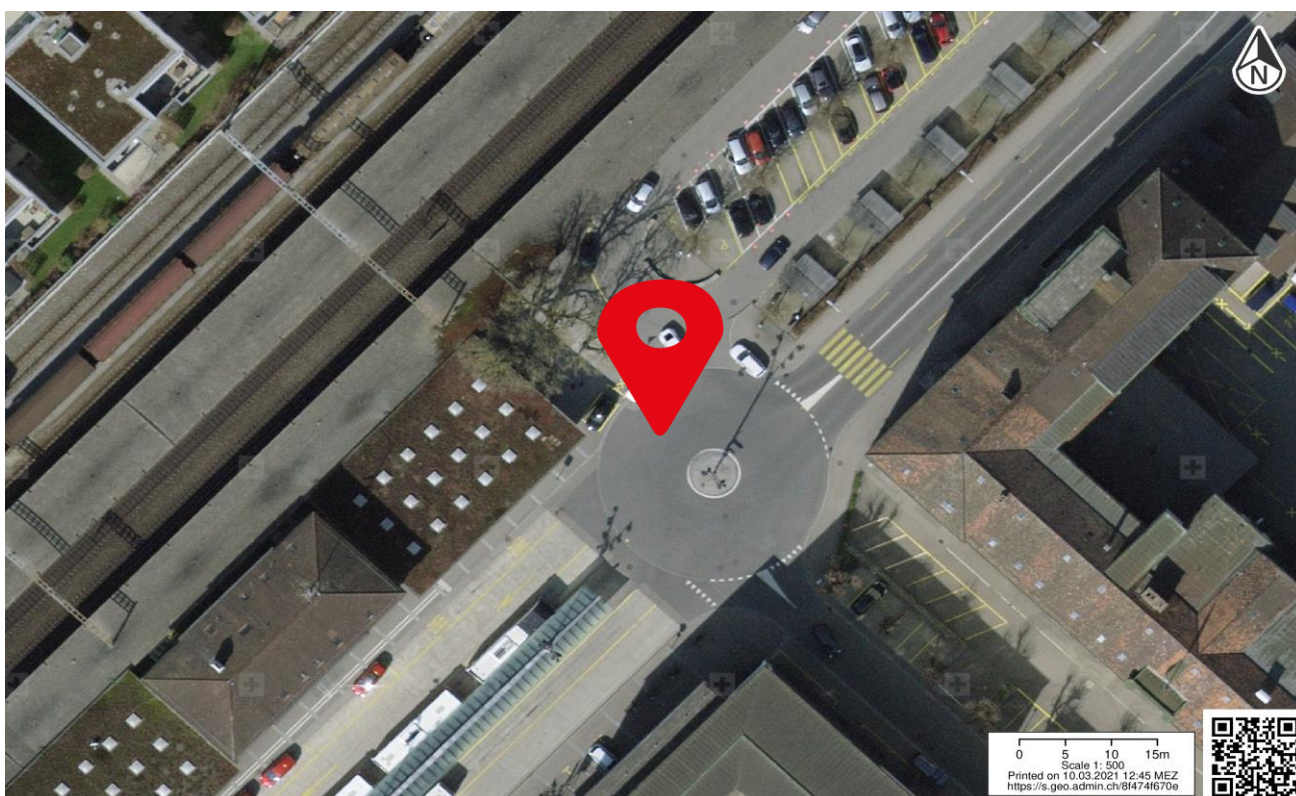
Allgemeine Informationen

Kategorie	Kiss+Ride	Lage	gut (bis 20 Meter)
Bezeichnung Anlage	Frauenfeld Gepäckkunden	Erhebungsdatum	24.09.2020
Parkierung Typ	Kiss und Ride	Beschränkung	Gratis, max. 15min
Anzahl Parkfelder	1		
Bemerkungen	Reserviert für Gepäckkunden		

Fotos



Standort



Anlage ID 198 Taxi

Bahnhof Frauenfeld

Dokumentation Ist-Angebot

Anlage wird zum Ist-Angebot des Bahnhofs gezählt.

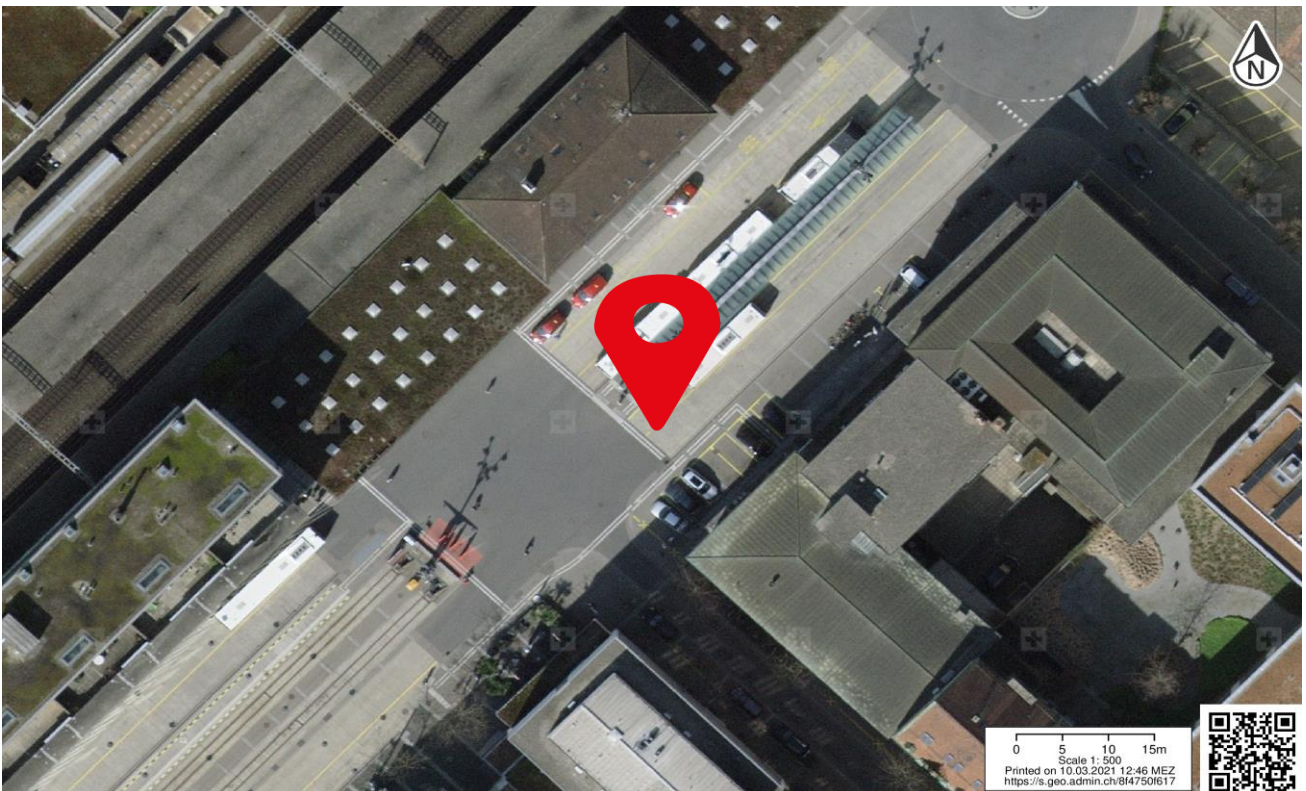
Allgemeine Informationen

Kategorie	Taxi	Lage	gut (bis 20 Meter)
Bezeichnung Anlage	Taxi Süd bei Bushof	Erhebungsdatum	24.09.2020
Parkierung Typ	Taxi	Beschränkung	n.V.
Anzahl Parkfelder	5		
Bemerkungen	-		

Fotos



Standort



Anlage ID 200 Kiss+Ride

Bahnhof Frauenfeld

Dokumentation Ist-Angebot

Anlage wird nicht zum Ist-Angebot des Bahnhofs gezählt, da diese nicht den definierten Kriterien entspricht.

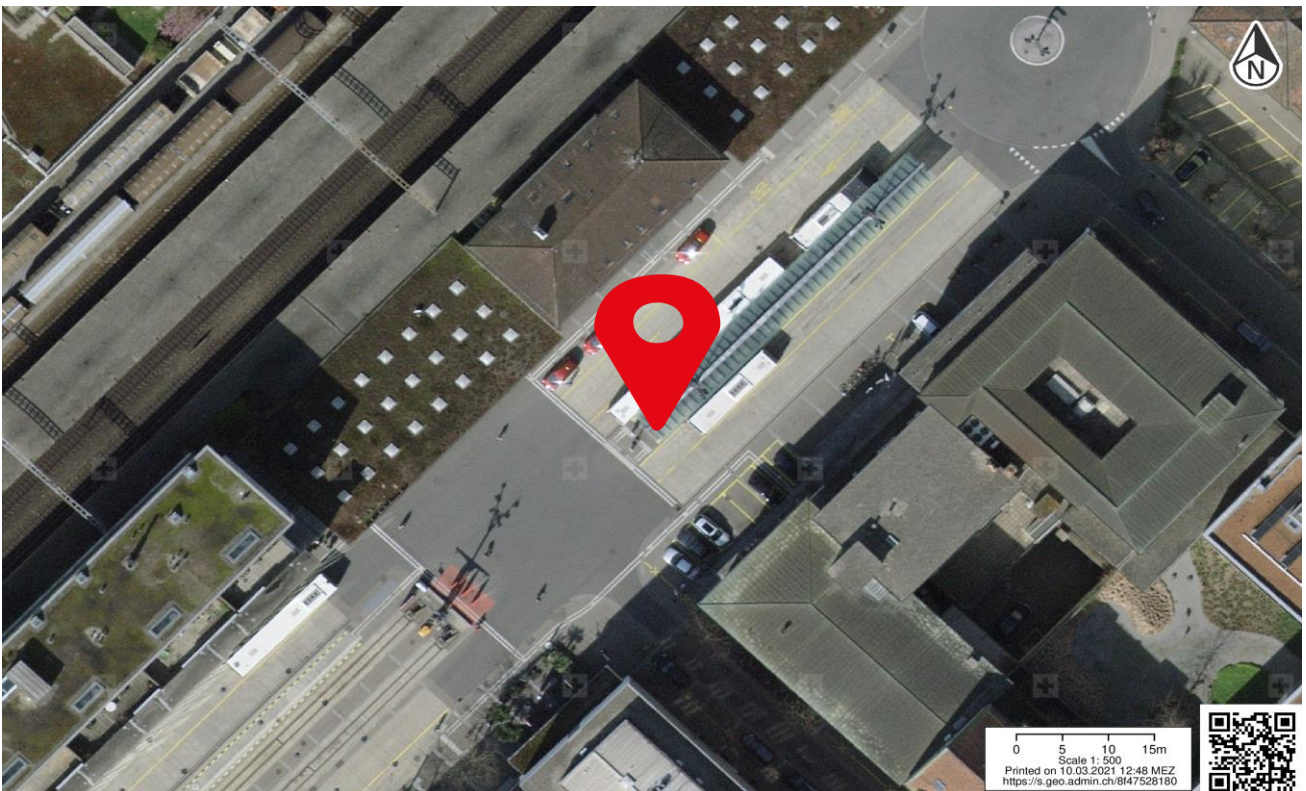
Allgemeine Informationen

Kategorie	Kiss+Ride	Lage	gut (bis 20 Meter)
Bezeichnung Anlage	Migrolino/Orell Füssli	Erhebungsdatum	24.09.2020
Parkierung Typ	Kurzzeitparkfelder	Beschränkung	Gratis, nur für Kunden
Anzahl Parkfelder	6		
Bemerkungen	Anlage nicht berücksichtigt, da Parkplätze nur für Avec-Kunden zugänglich		

Fotos



Standort



Anlage ID 202 Kiss+Ride

Bahnhof Frauenfeld

Dokumentation Ist-Angebot

Anlage wird nicht zum Ist-Angebot des Bahnhofs gezählt, da diese nicht den definierten Kriterien entspricht.

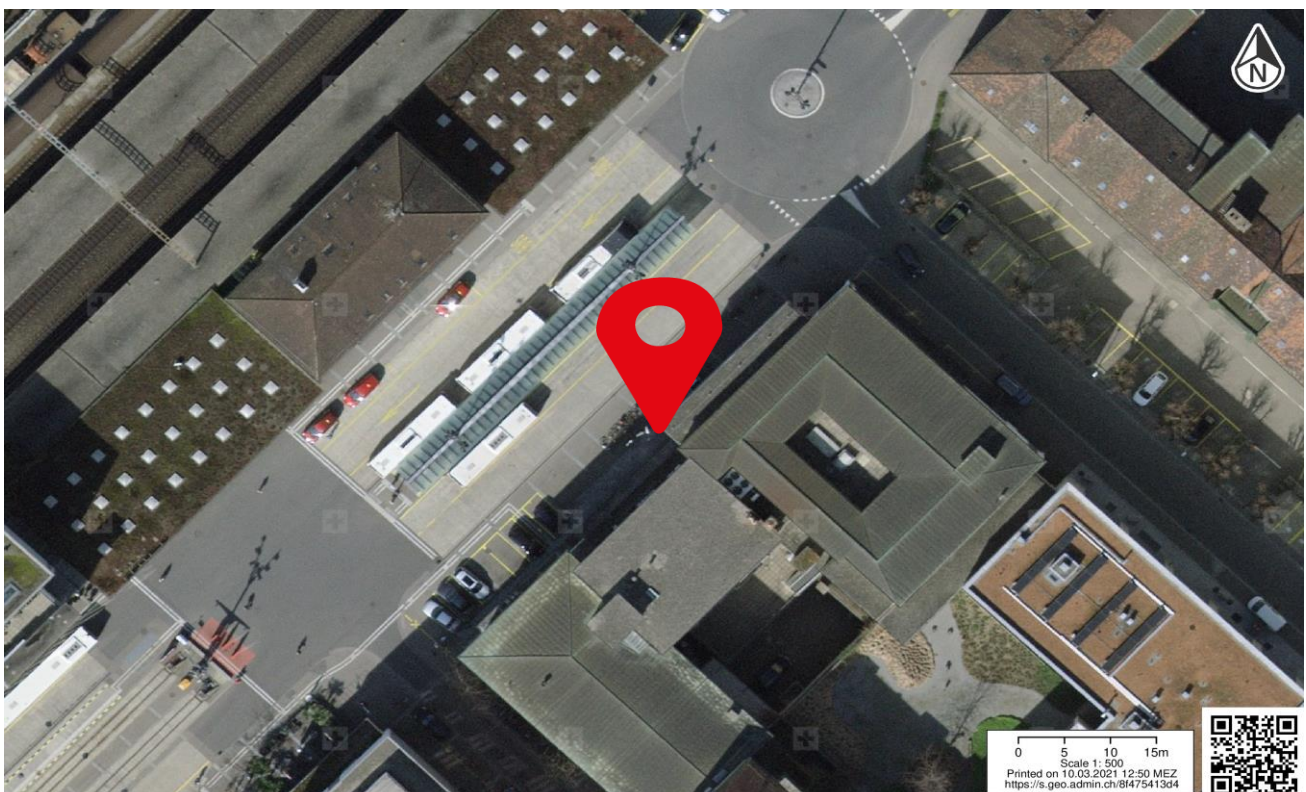
Allgemeine Informationen

Kategorie	Kiss+Ride	Lage	gut (bis 20 Meter)
Bezeichnung Anlage	Coiffeur	Erhebungsdatum	24.09.2020
Parkierung Typ	Privat	Beschränkung	Gratis, nur für Kunden
Anzahl Parkfelder	2		
Bemerkungen	Anlage nicht berücksichtigt, da Parkplätze nur für Avec-Kunden zugänglich		

Fotos



Standort



Anlage ID 209 Park+Ride

Bahnhof Frauenfeld

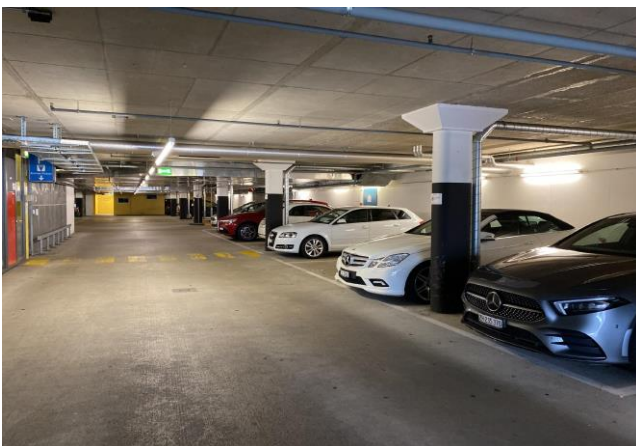
Dokumentation Ist-Angebot

Anlage wird zum Ist-Angebot des Bahnhofs gezählt.

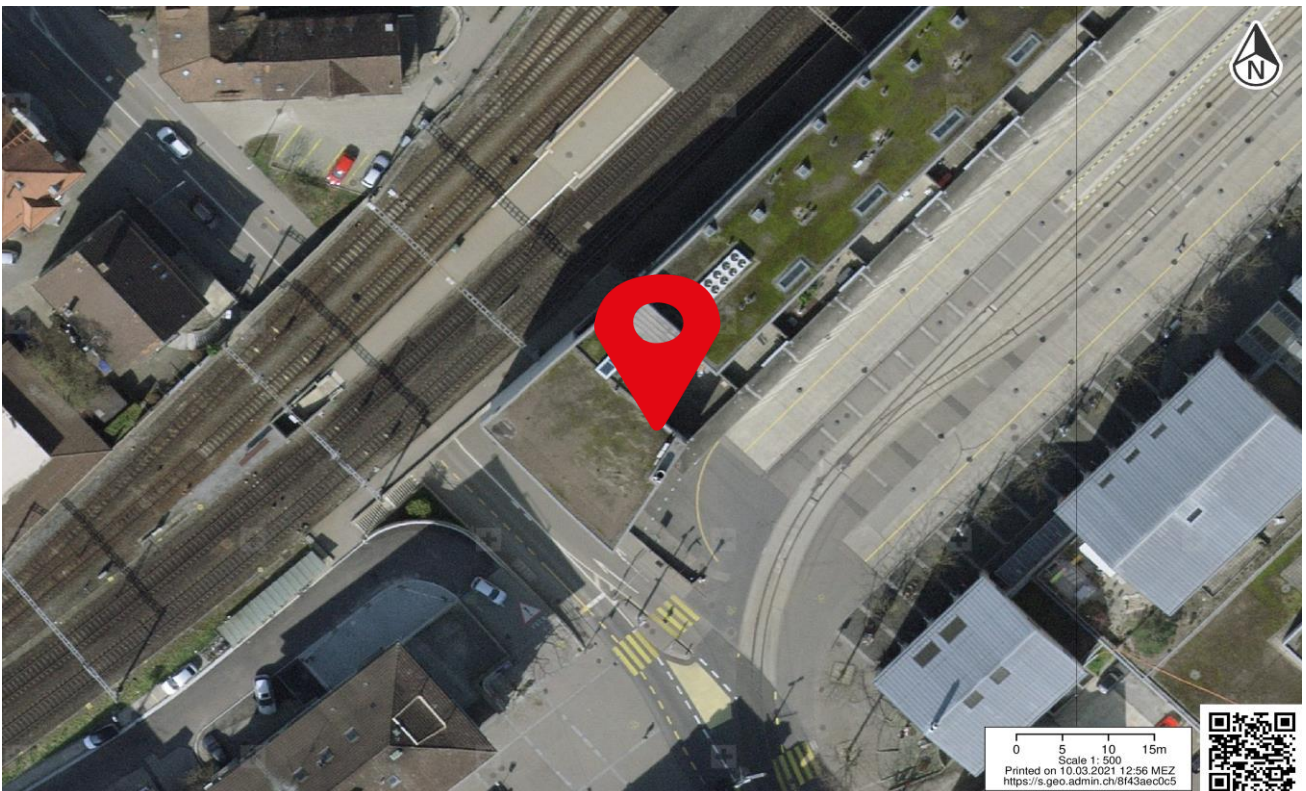
Allgemeine Informationen

Kategorie	Park+Ride	Lage	gut (bis 40 Meter)
Bezeichnung Anlage	Haus am Bahnhof	Erhebungsdatum	24.09.2020
Parkierung Typ	Privat	Beschränkung	Pro Stunde 1.20 CHF, ab 4h 2 CHF pro Stunde, max. 12h, zahlbar von 7-21 Uhr
Anzahl Parkfelder	17		
Bemerkungen	-		

Fotos



Standort



Anlage ID 213 Kiss+Ride

Bahnhof Frauenfeld

Dokumentation Ist-Angebot

Anlage wird zum Ist-Angebot des Bahnhofs gezählt.

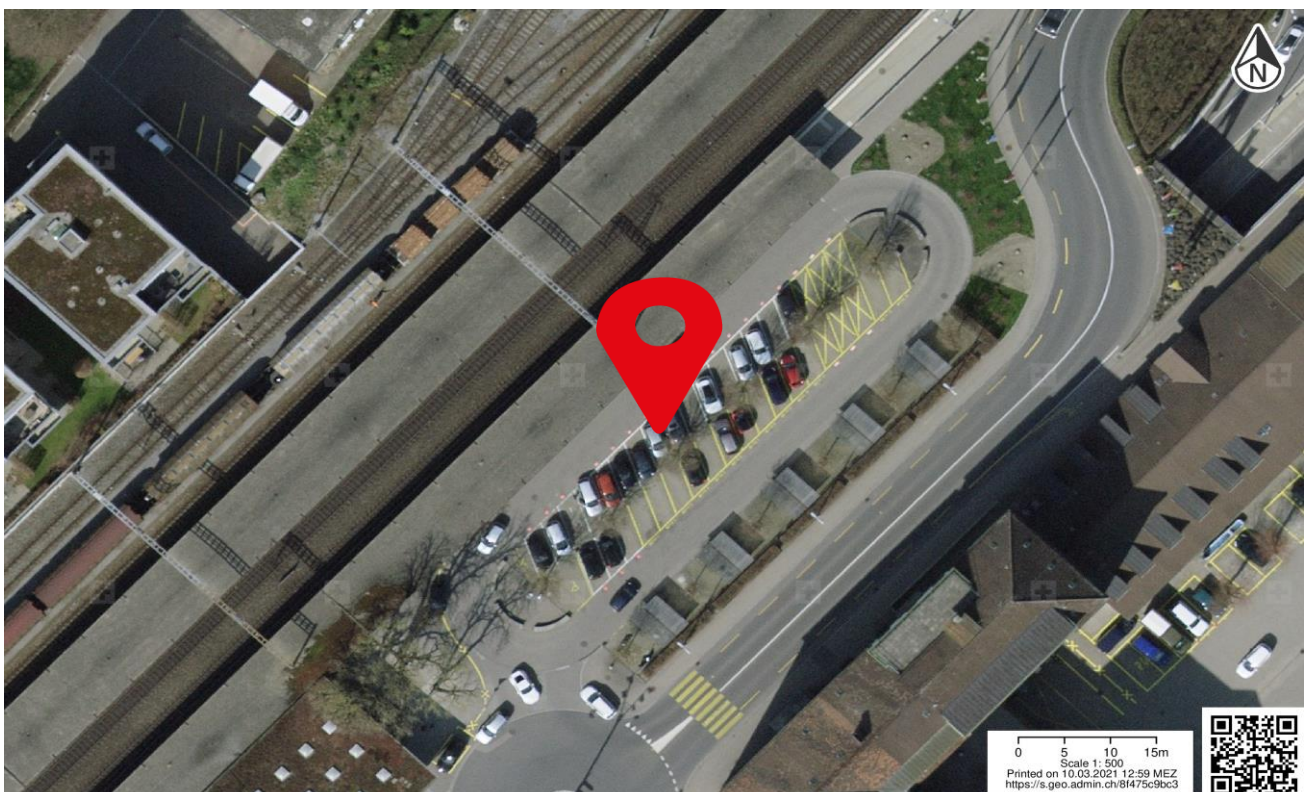
Allgemeine Informationen

Kategorie	Kiss+Ride	Lage	gut (bis 40 Meter)
Bezeichnung Anlage	Kurzzeit-Parkfelder	Erhebungsdatum	24.09.2020
Parkierung Typ	Taxi	Beschränkung	30min 0.5 CHF, 1h 3 CHF, max. 1h
Anzahl Parkfelder	19		
Bemerkungen	-		

Fotos



Standort



Anlage ID 214 Taxi

Bahnhof Frauenfeld

Dokumentation Ist-Angebot

Anlage wird zum Ist-Angebot des Bahnhofs gezählt.

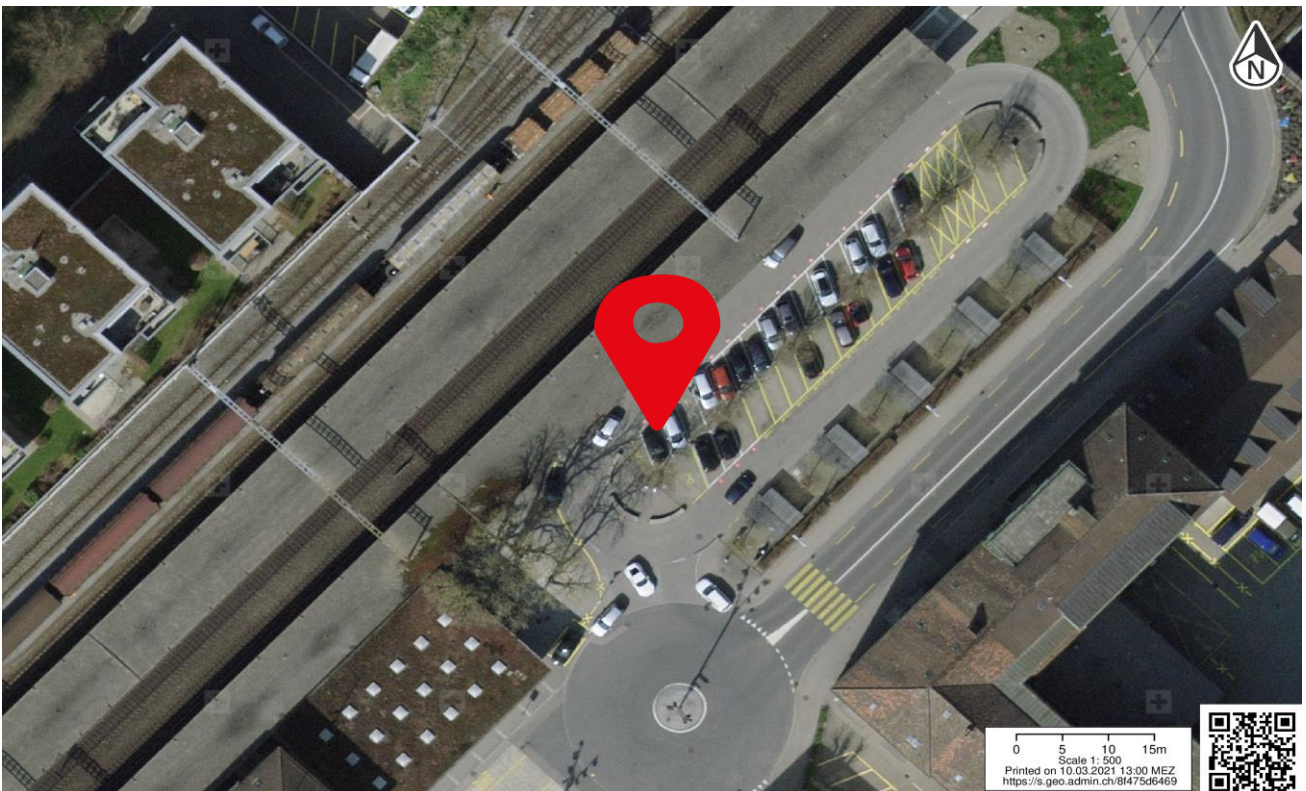
Allgemeine Informationen

Kategorie	Taxi	Lage	mittel (20 bis 40 Meter)
Bezeichnung Anlage	Taxi Ost	Erhebungsdatum	24.09.2020
Parkierung Typ	Taxi	Beschränkung	n.V.
Anzahl Parkfelder	4		
Bemerkungen	-		

Fotos



Standort



Anlage ID 215 Kiss+Ride

Bahnhof Frauenfeld

Dokumentation Ist-Angebot

Anlage wird nicht zum Ist-Angebot des Bahnhofs gezählt, da diese nicht den definierten Kriterien entspricht.

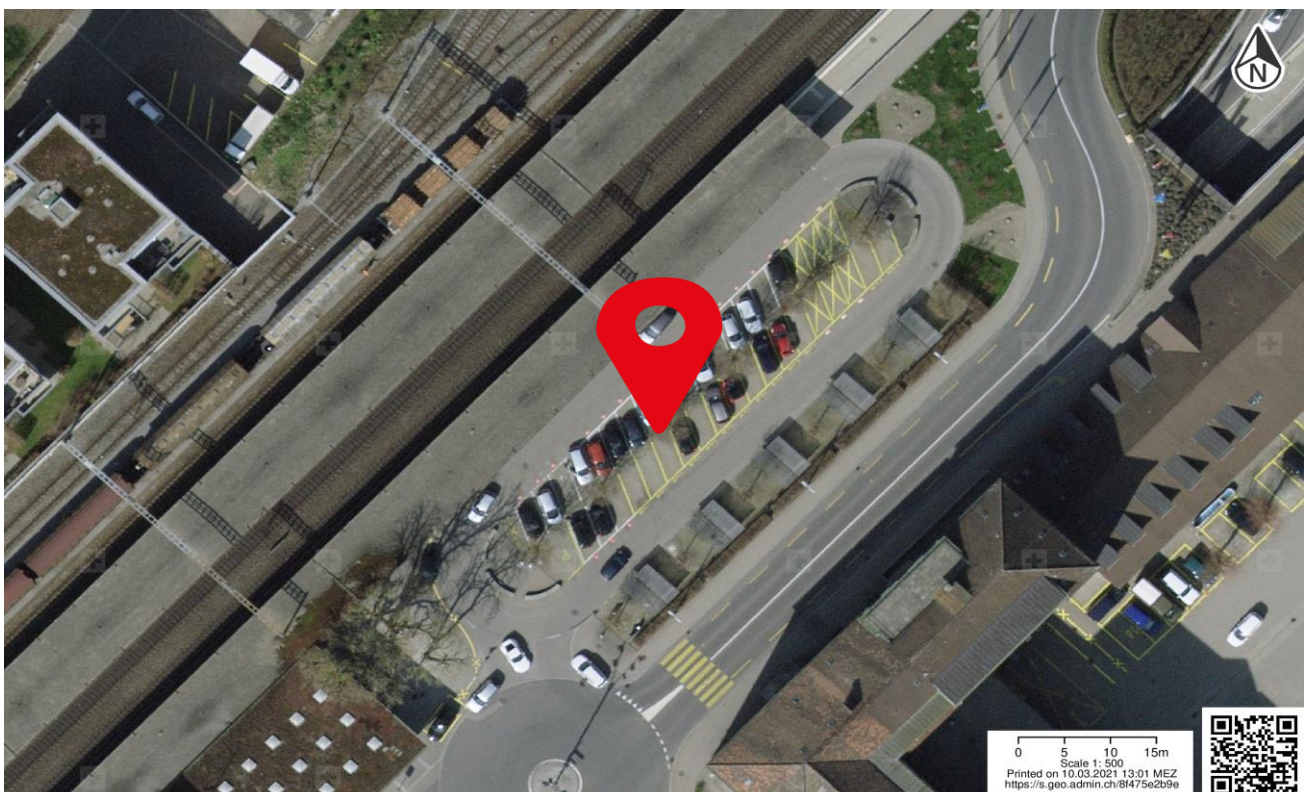
Allgemeine Informationen

Kategorie	Kiss+Ride	Lage	mittel (20 bis 40 Meter)
Bezeichnung Anlage	Parkverbot Ost	Erhebungsdatum	24.09.2020
Parkierung Typ	Anderes	Beschränkung	Gratis, keine Angaben
Anzahl Parkfelder	4		
Bemerkungen	Die Fläche ist als Parkverbot signalisiert, entsprechend kann diese nicht als K+R Parkfelder gezählt werden.		

Fotos



Standort



Anlage ID 216 Mobility

Bahnhof Frauenfeld

Dokumentation Ist-Angebot

Anlage wird zum Ist-Angebot des Bahnhofs gezählt.

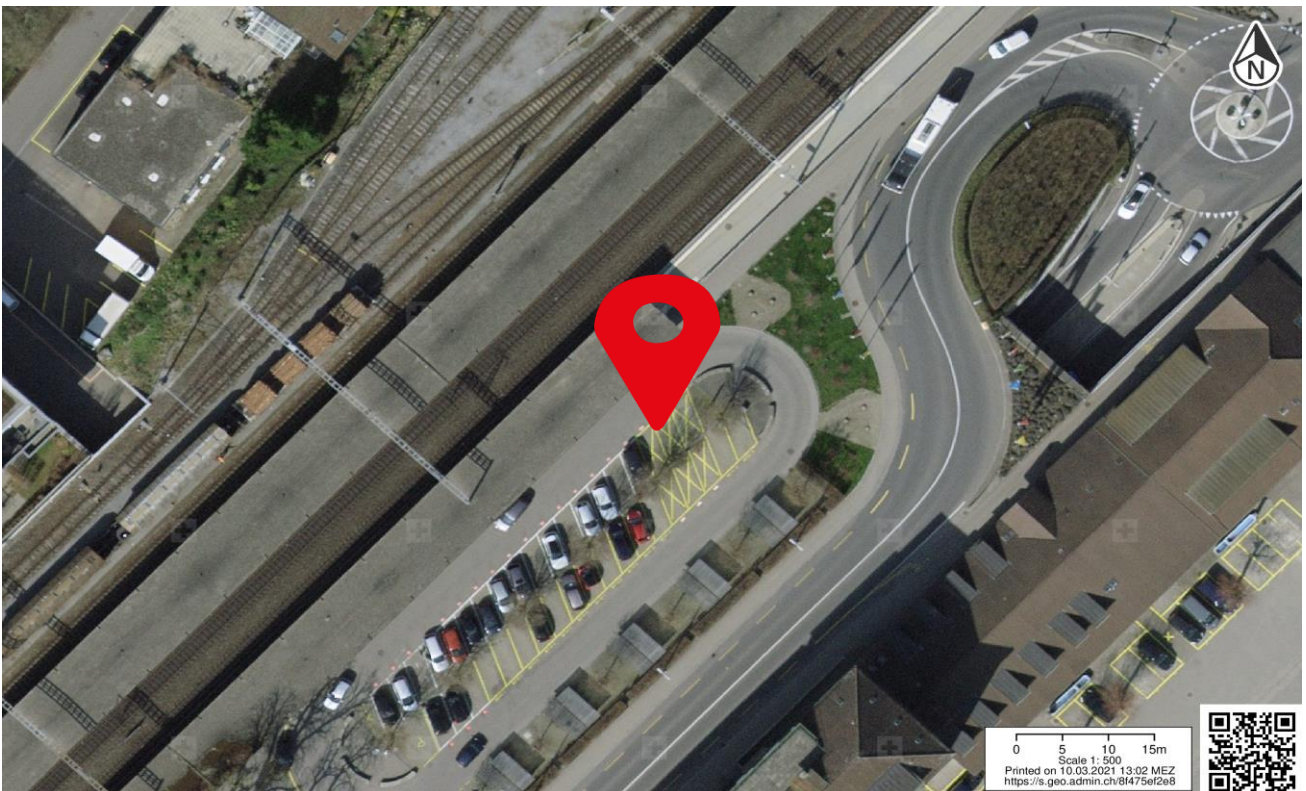
Allgemeine Informationen

Kategorie	Mobility	Lage	gut (bis 40 Meter)
Bezeichnung Anlage	Mobility Ost	Erhebungsdatum	24.09.2020
Parkierung Typ	Taxi	Beschränkung	n.V.
Anzahl Parkfelder	6		
Bemerkungen	-		

Fotos



Standort



Anlage ID 217 Park+Ride

Bahnhof Frauenfeld

Dokumentation Ist-Angebot

Anlage wird zum Ist-Angebot des Bahnhofs gezählt.

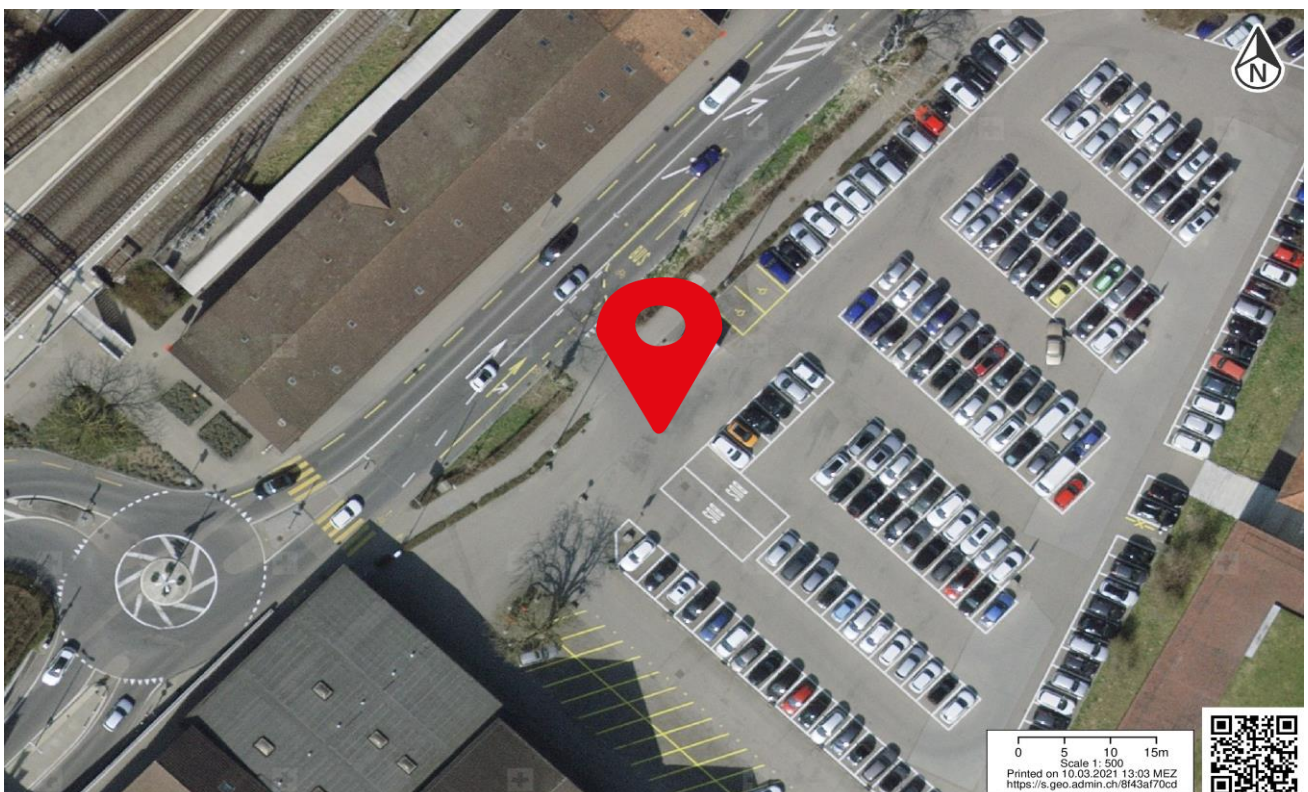
Allgemeine Informationen

Kategorie	Park+Ride	Lage	schlecht (mehr als 80 Meter)
Bezeichnung Anlage	Oberes Mätteli	Erhebungsdatum	24.09.2020
Parkierung Typ	Oeffentlich	Beschränkung	Pro Stunde 0.8 CHF, 1 Tag 8 CHF, max. 8 Tage
Anzahl Parkfelder	172		
Bemerkungen	Anzahl PF nicht erhoben		

Fotos



Standort



Anlage ID 218 Park+Ride

Bahnhof Frauenfeld

Dokumentation Ist-Angebot

Anlage wird zum Ist-Angebot des Bahnhofs gezählt.

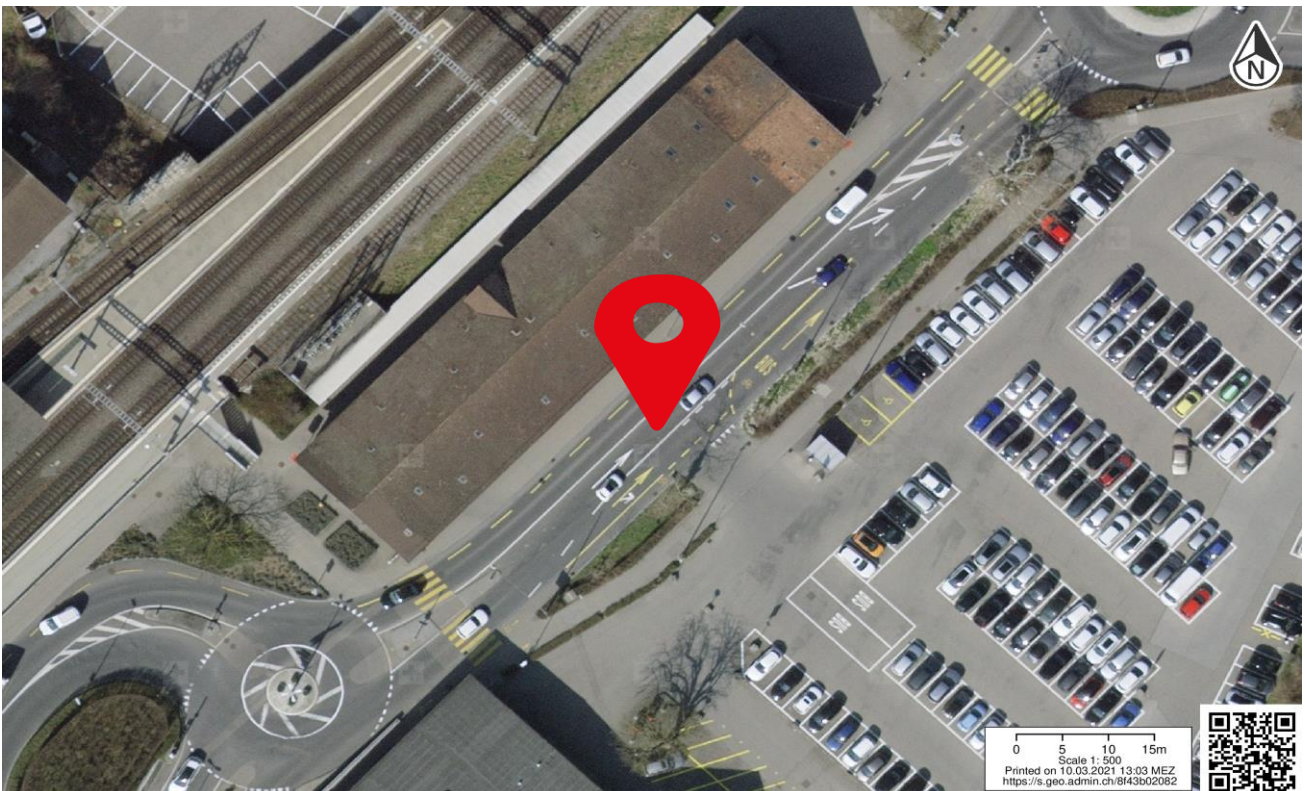
Allgemeine Informationen

Kategorie	Park+Ride	Lage	schlecht (mehr als 80 Meter)
Bezeichnung Anlage	Parkfelder bei Velostation	Erhebungsdatum	24.09.2020
Parkierung Typ	Oeffentlich	Beschränkung	Pro Stunde 0.8 CHF, 1 Tag 8 CHF, max. 8 Tage
Anzahl Parkfelder	18		
Bemerkungen	-		

Fotos



Standort



Anlage ID 223 Park+Ride

Bahnhof Frauenfeld

Dokumentation Ist-Angebot

Anlage wird zum Ist-Angebot des Bahnhofs gezählt.

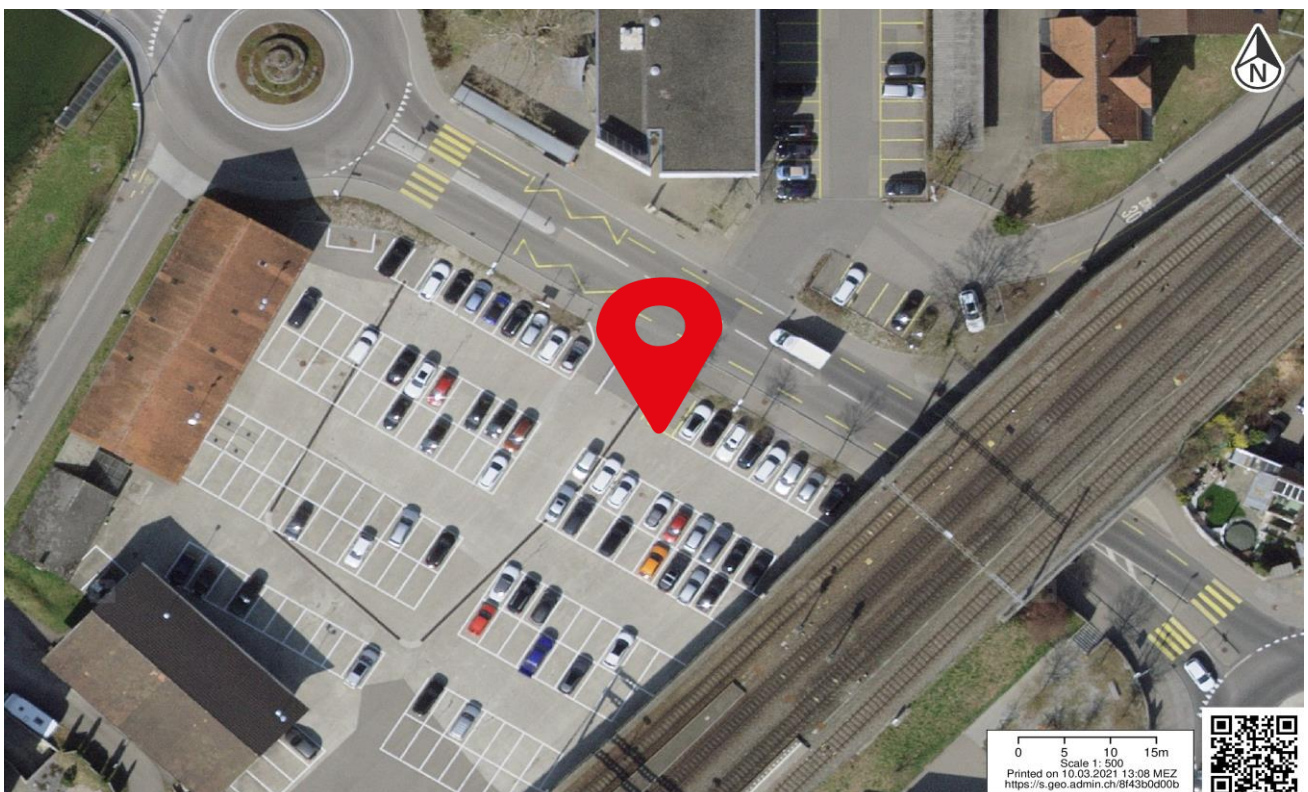
Allgemeine Informationen

Kategorie	Park+Ride	Lage	schlecht (mehr als 80 Meter)
Bezeichnung Anlage	Unteres Mätteli	Erhebungsdatum	24.09.2020
Parkierung Typ	Oeffentlich	Beschränkung	Pro Stunde 0.8 CHF, 1 Tag 8 CHF, max. 8 Tage
Anzahl Parkfelder	117		
Bemerkungen	Anzahl PF nicht erhoben		

Fotos



Standort



0 5 10 15m
Scale 1: 500
Printed on 10.03.2021 13:08 MEZ
<https://s.geo.admin.ch/6143b0d00b>



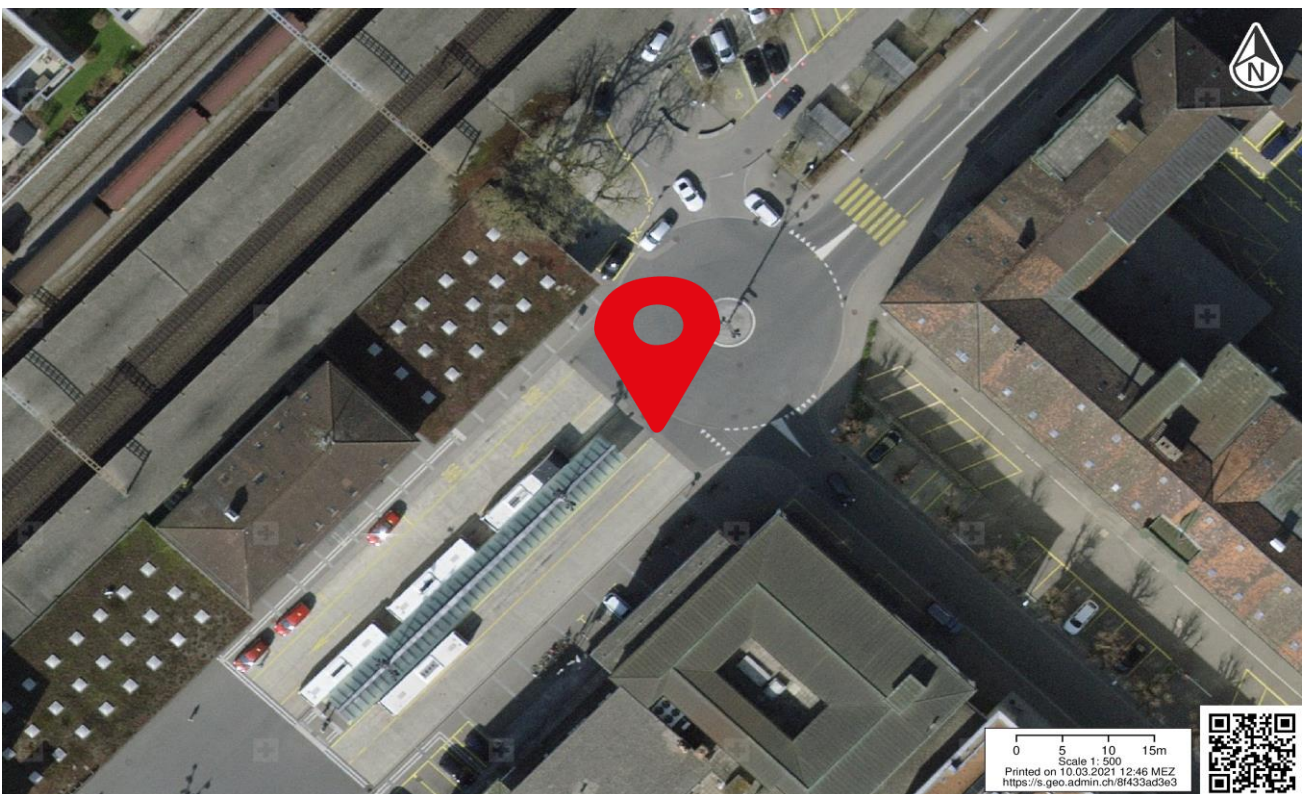
Anlage ID 197 Bike+Ride
Bahnhof Frauenfeld
Dokumentation Ist-Angebot

Anlage wird zum Ist-Angebot des Bahnhofs gezählt.

Allgemeine Informationen

Kategorie	Bike+Ride	Beleuchtet	ja
Bezeichnung Anlage	Velo Südost	Abschliessbar	ja
Abstellsystem	Lenkerhalter	Ladeinfrastruktur	nein
Anzahl Abstellplätze	84	Lage	gut (bis 20 Meter)
Gedeckt	ja	Erhoben	24.09.2020
Bemerkungen	-		

Fotos

Standort


Anlage ID 199 Bike+Ride

Bahnhof Frauenfeld

Dokumentation Ist-Angebot

Anlage wird zum Ist-Angebot des Bahnhofs gezählt.

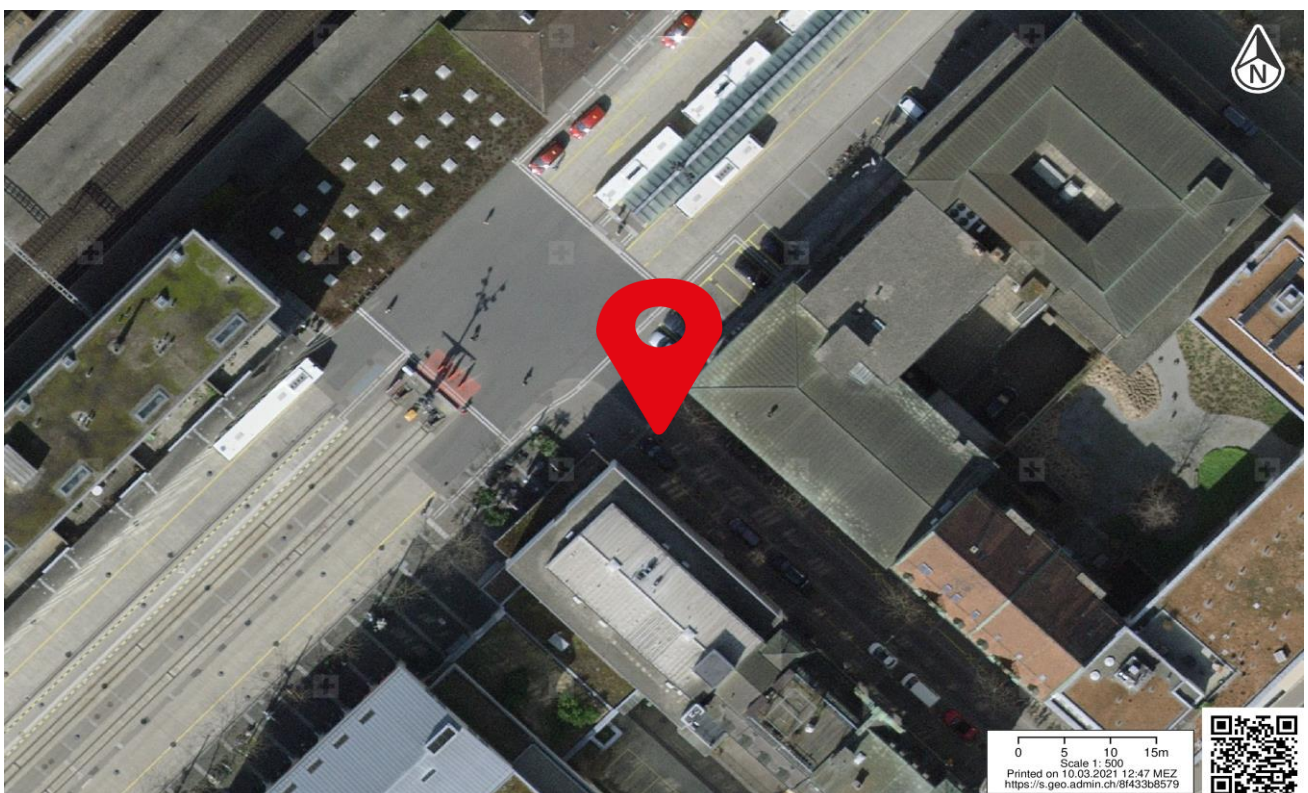
Allgemeine Informationen

Kategorie	Bike+Ride	Beleuchtet	nein
Bezeichnung Anlage	Anlehnbügel Orell Füssli	Abschliessbar	ja
Abstellsystem	Anlehnbügel Pfosten	Ladeinfrastruktur	nein
Anzahl Abstellplätze	16	Lage	gut (bis 20 Meter)
Gedeckt	nein	Erhoben	24.09.2020
Bemerkungen	-		

Fotos



Standort



Anlage ID 201 Bike+Ride

Bahnhof Frauenfeld

Dokumentation Ist-Angebot

Anlage wird nicht zum Ist-Angebot des Bahnhofs gezählt, da diese nicht den definierten Kriterien entspricht.

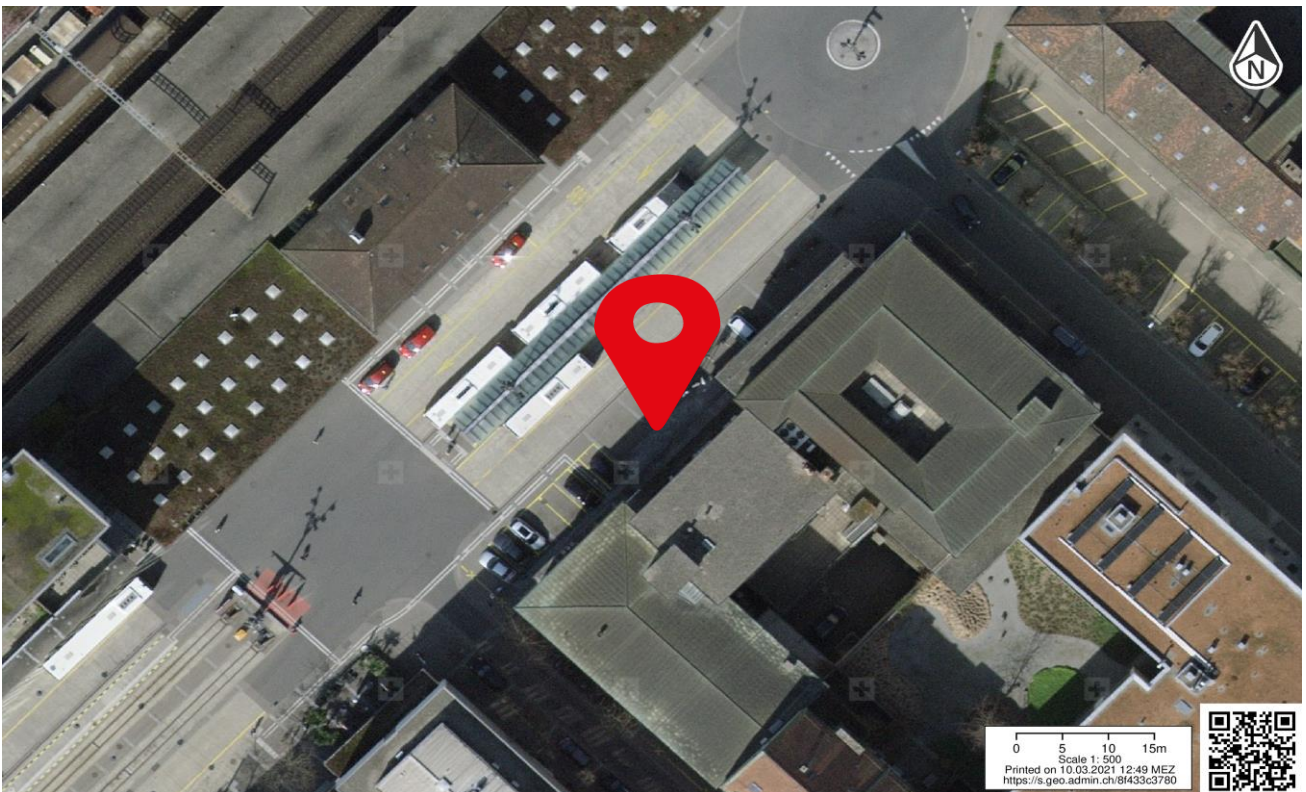
Allgemeine Informationen

Kategorie	Bike+Ride	Beleuchtet	nein
Bezeichnung Anlage	Migrolino	Abschliessbar	ja
Abstellsystem	Vorderradhalter	Ladeinfrastruktur	nein
Anzahl Abstellplätze	13	Lage	gut (bis 20 Meter)
Gedeckt	nein	Erhoben	24.09.2020
Bemerkungen	Parkfelder sind nur für Kunden des Migrolino nutzbar und deshalb nicht für K+R geeignet		

Fotos



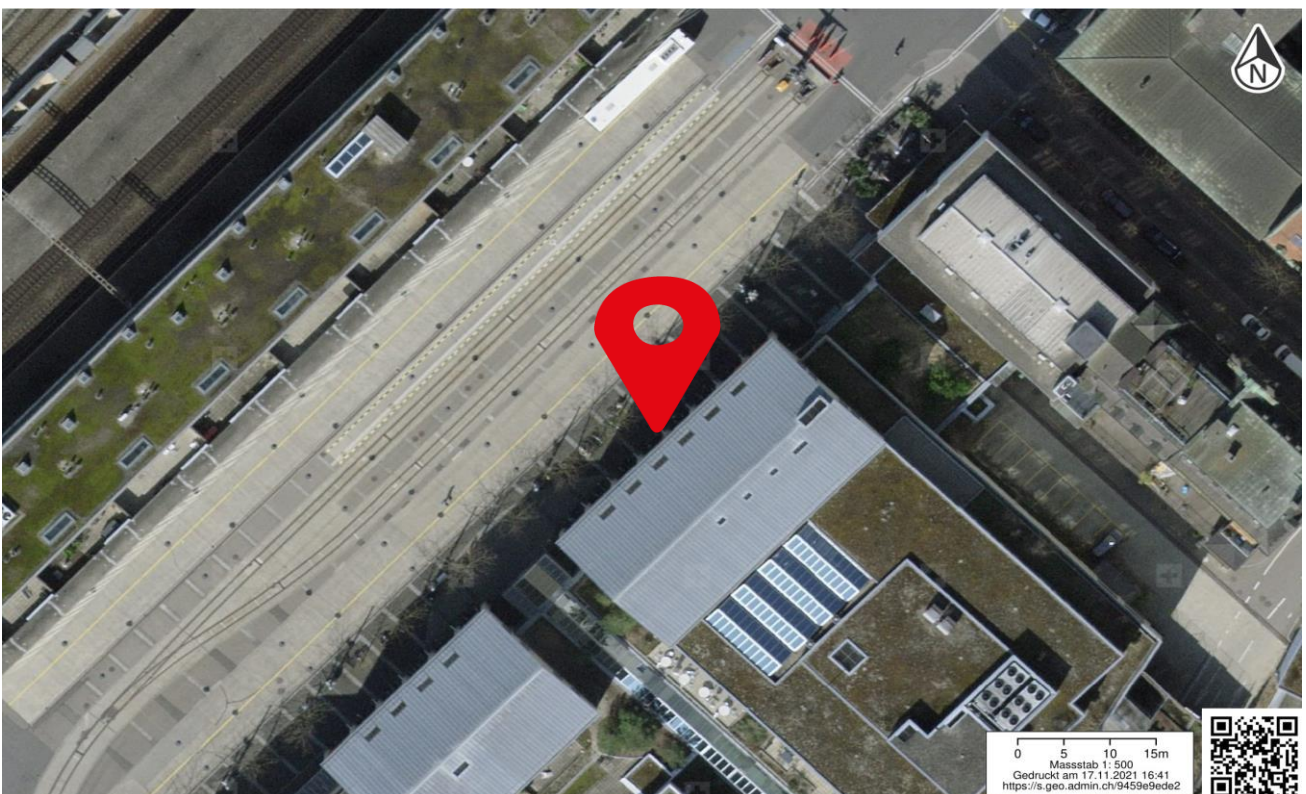
Standort



Allgemeine Informationen

Kategorie	Bike+Ride	Beleuchtet	nein
Bezeichnung Anlage	Einkaufszentrum	Abschliessbar	ja
Abstellsystem	Vorderradhalter	Ladeinfrastruktur	nein
Anzahl Abstellplätze	102	Lage	mittel (20 bis 40 Meter)
Gedeckt	nein	Erhoben	24.09.2020
Bemerkungen	Anlage gehört zum Einkaufszentrum und kann somit nicht zum den Abstellplätzen des Bahnhofs gezählt werden, da diese ansonsten eine Doppelbelegung aufweisen würden.		

Fotos

Standort


Anlage ID 204 Bike+Ride

Bahnhof Frauenfeld

Dokumentation Ist-Angebot

Anlage wird nicht zum Ist-Angebot des Bahnhofs gezählt, da diese nicht den definierten Kriterien entspricht.

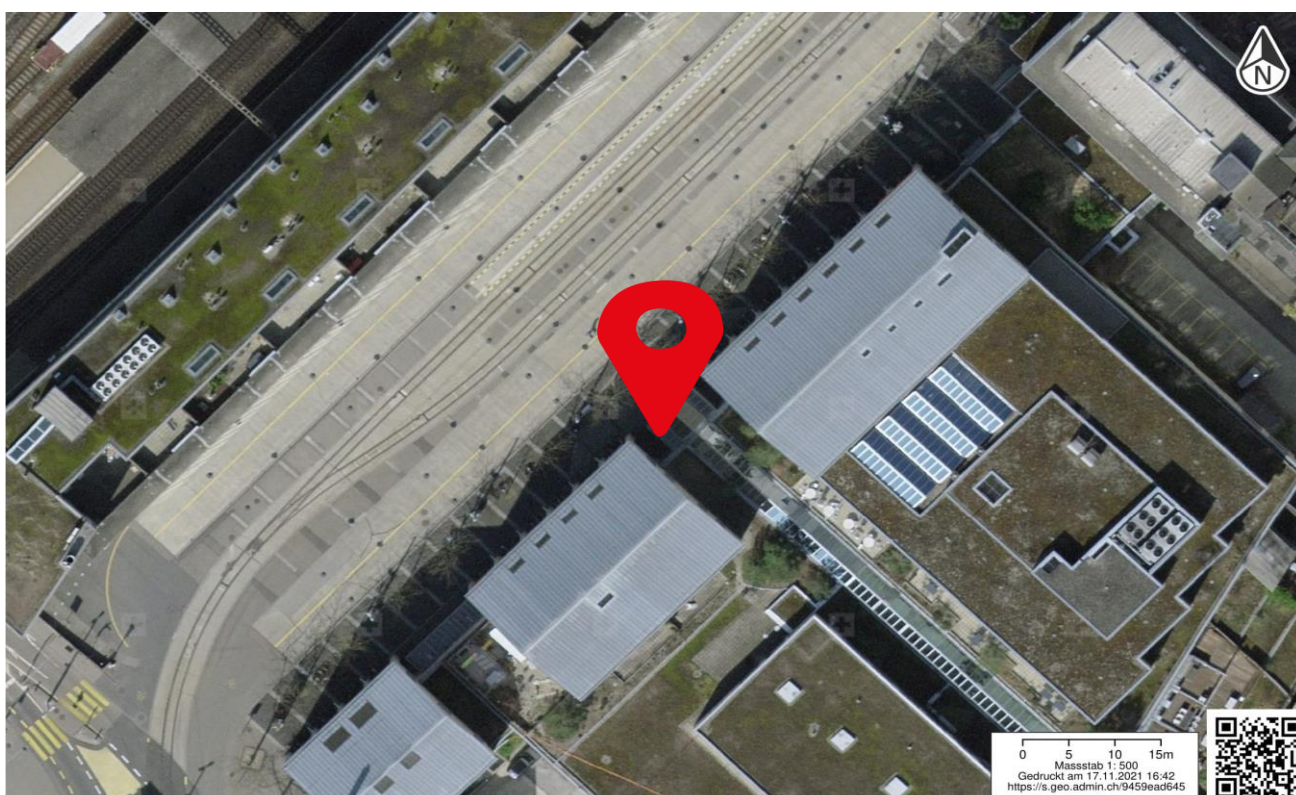
Allgemeine Informationen

Kategorie	Bike+Ride	Beleuchtet	nein
Bezeichnung Anlage	Velo freistehend	Abschliessbar	nein
Abstellsystem	Anderes	Ladeinfrastruktur	nein
Anzahl Abstellplätze	35	Lage	mittel (20 bis 40 Meter)
Gedeckt	nein	Erhoben	24.09.2020
Bemerkungen	Anlage gehört zum Einkaufszentrum und kann somit nicht zum den Abstellplätzen des Bahnhofs gezählt werden, da diese ansonsten eine Doppelbelegung aufweisen würden.		

Fotos



Standort



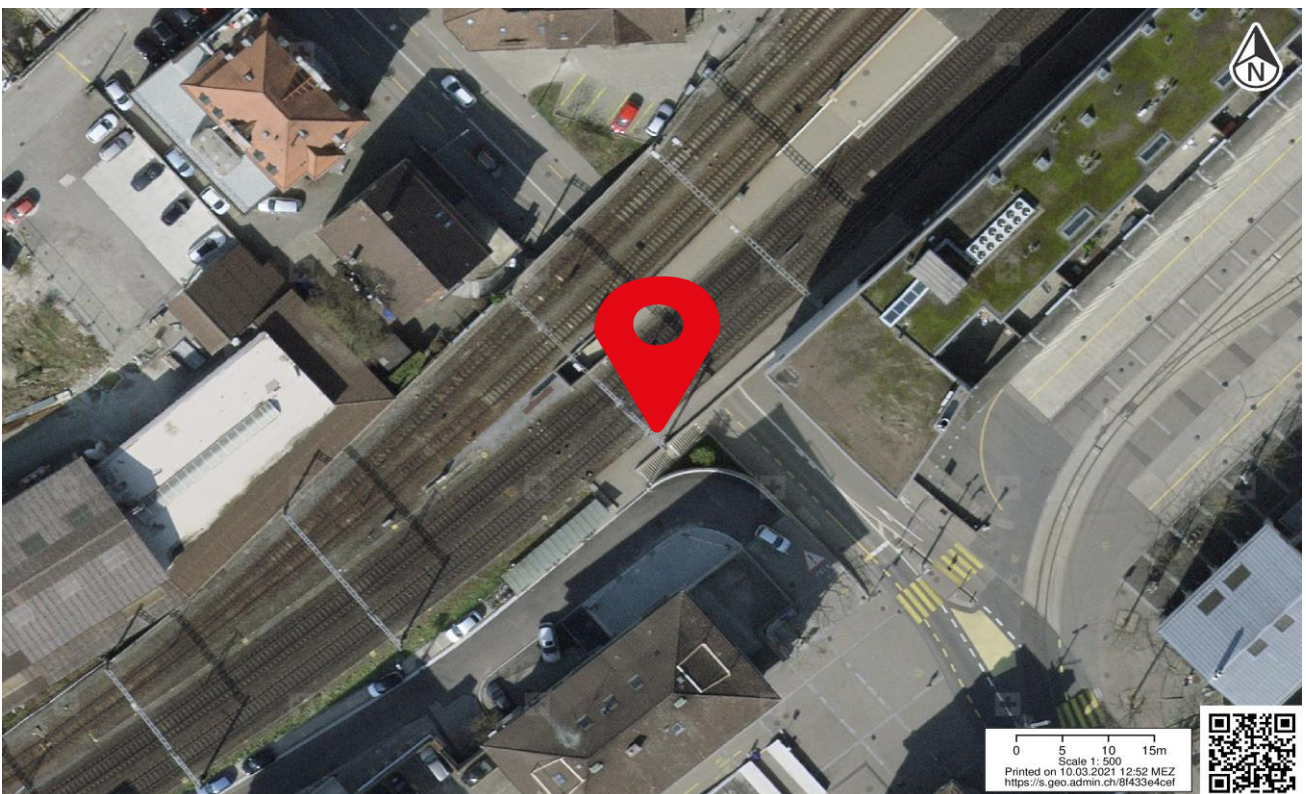
Anlage ID 205 Bike+Ride
Bahnhof Frauenfeld
Dokumentation Ist-Angebot

Anlage wird zum Ist-Angebot des Bahnhofs gezählt.

Allgemeine Informationen

Kategorie	Bike+Ride	Beleuchtet	nein
Bezeichnung Anlage	Velo Süd	Abschliessbar	nein
Abstellsystem	Markierte Fläche	Ladeinfrastruktur	nein
Anzahl Abstellplätze	40	Lage	mittel (20 bis 40 Meter)
Gedeckt	ja	Erhoben	24.09.2020
Bemerkungen	-		

Fotos

Standort


Anlage ID 206 Bike+Ride: Motorrad

Bahnhof Frauenfeld

Dokumentation Ist-Angebot

Anlage wird zum Ist-Angebot des Bahnhofs gezählt.

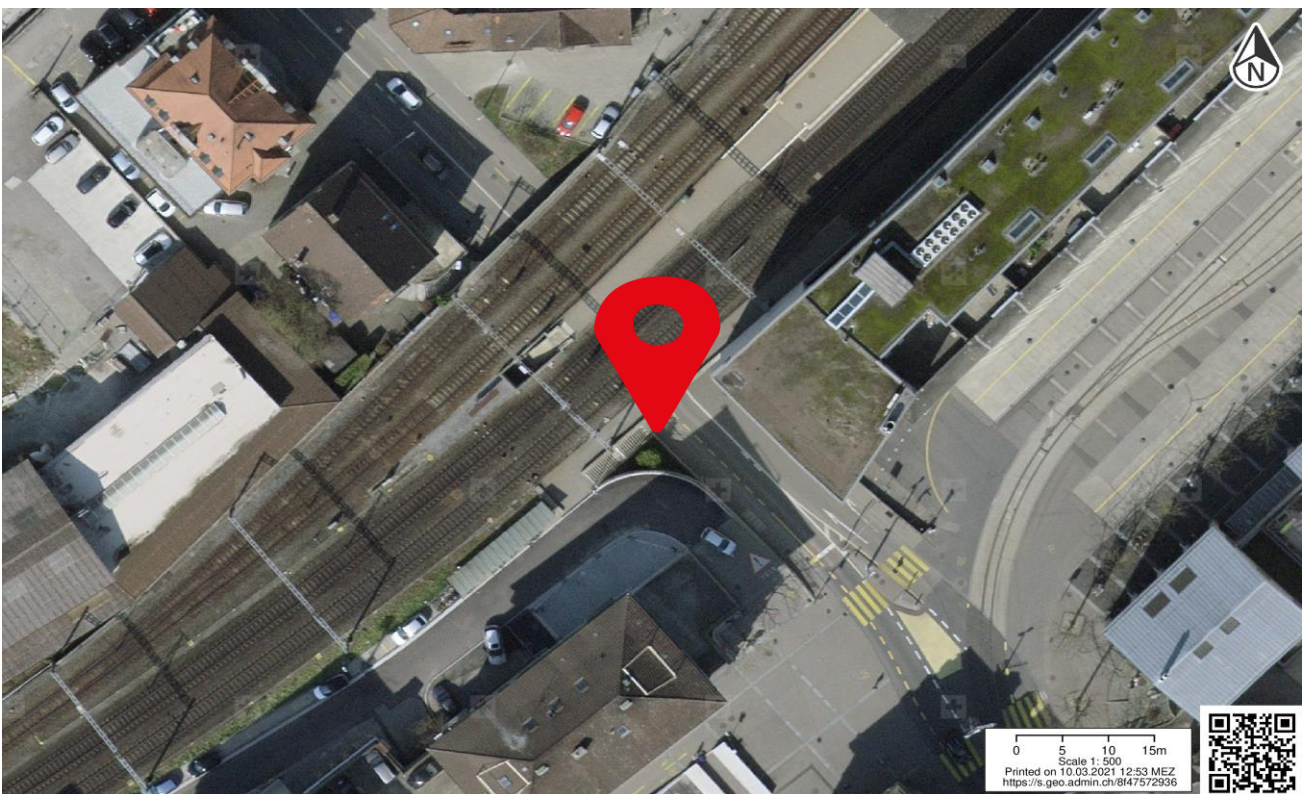
Allgemeine Informationen

Kategorie	Bike+Ride: Motorrad	Beleuchtet	nein
Bezeichnung Anlage	Motorrad Süd	Abschliessbar	nicht relevant
Abstellsystem	Fläche	Ladeinfrastruktur	nicht relevant
Anzahl Abstellplätze	4	Lage	mittel (20 bis 40 Meter)
Gedeckt	nein	Erhoben	24.09.2020
Bemerkungen	-		

Fotos



Standort



Anlage ID 207 Bike+Ride

Bahnhof Frauenfeld

Dokumentation Ist-Angebot

Anlage wird zum Ist-Angebot des Bahnhofs gezählt.

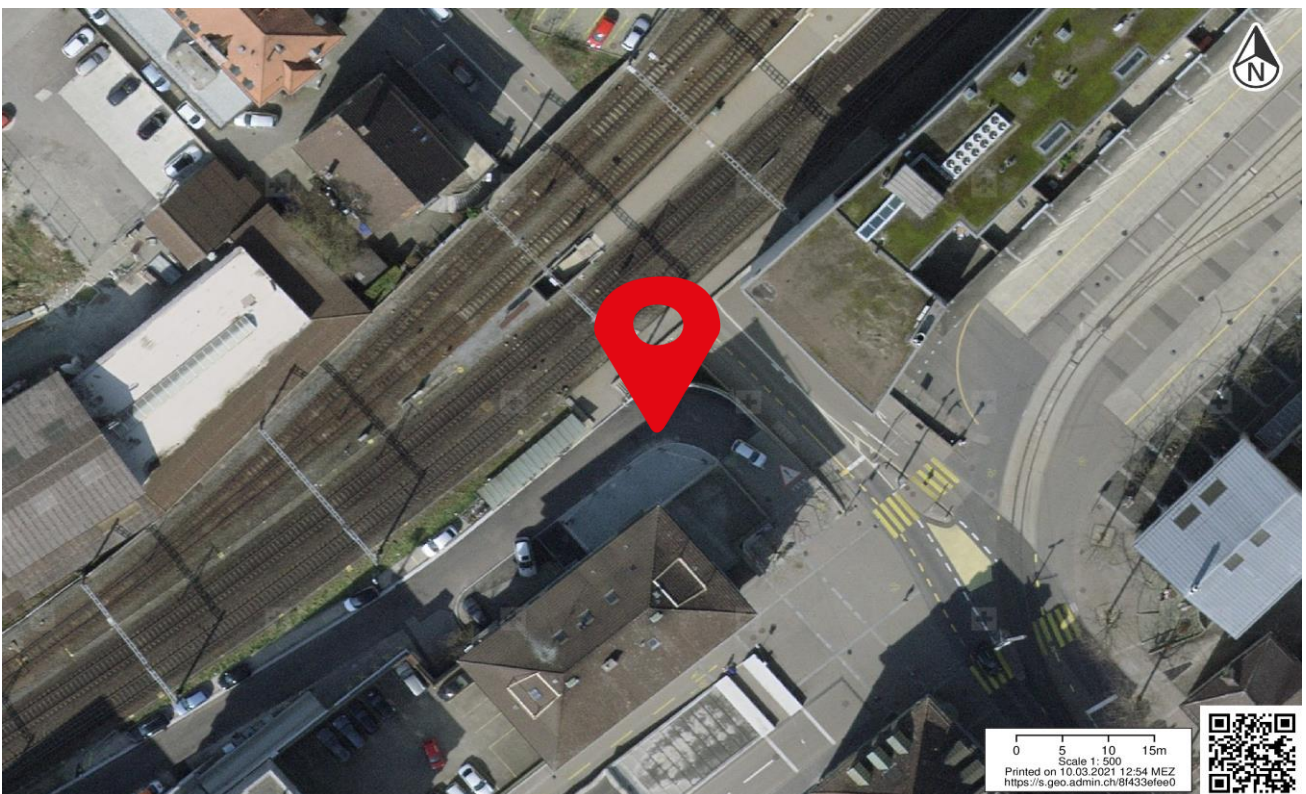
Allgemeine Informationen

Kategorie	Bike+Ride	Beleuchtet	nein
Bezeichnung Anlage	Velo Süd	Abschliessbar	ja
Abstellsystem	Lenkerhalter	Ladeinfrastruktur	nein
Anzahl Abstellplätze	32	Lage	mittel (20 bis 40 Meter)
Gedeckt	ja	Erhoben	24.09.2020
Bemerkungen	-		

Fotos



Standort



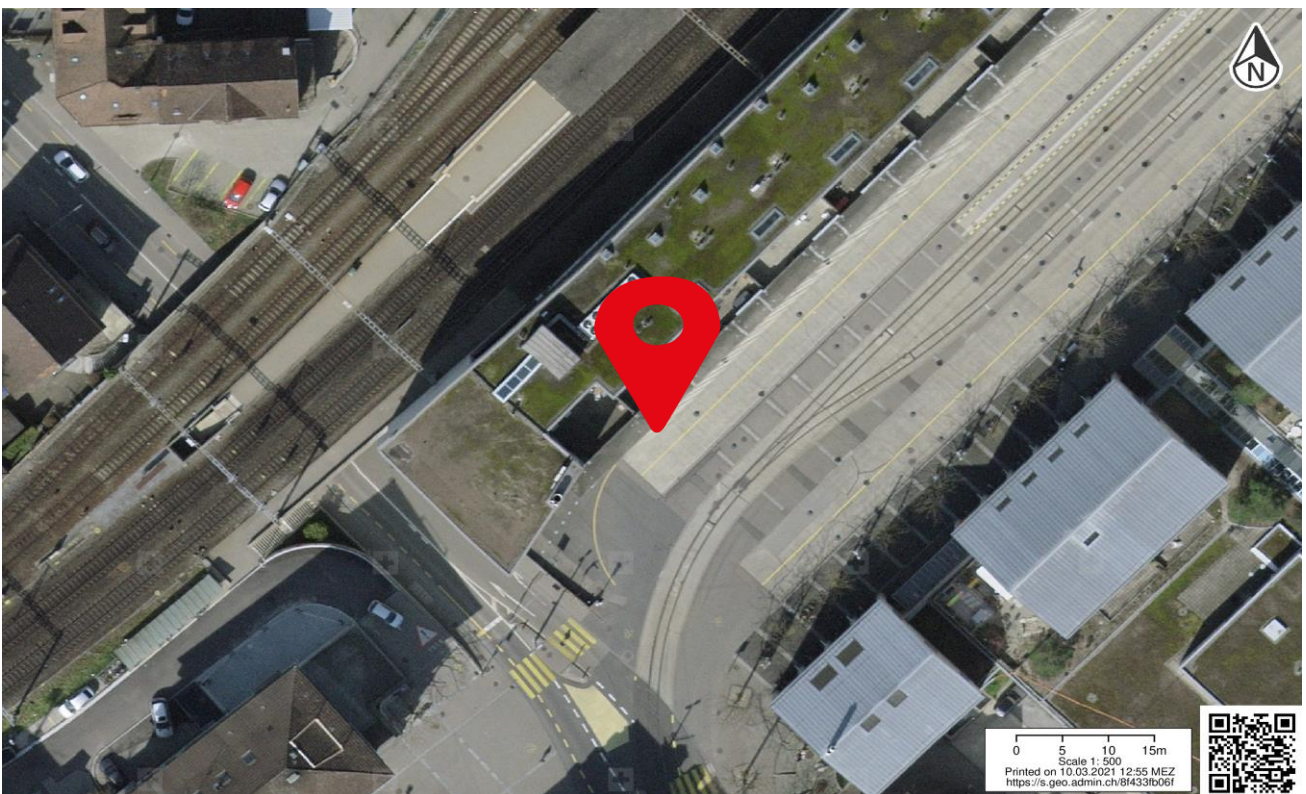
Anlage ID 208 Bike+Ride
Bahnhof Frauenfeld
Dokumentation Ist-Angebot

Anlage wird zum Ist-Angebot des Bahnhofs gezählt.

Allgemeine Informationen

Kategorie	Bike+Ride	Beleuchtet	ja
Bezeichnung Anlage	Velo Haus am Bahnhof	Abschliessbar	ja
Abstellsystem	Lenkerhalter	Ladeinfrastruktur	nein
Anzahl Abstellplätze	48	Lage	gut (bis 20 Meter)
Gedeckt	ja	Erhoben	24.09.2020
Bemerkungen	Anlage in schlechtem Zustand Ausfahrt nur über durchgezogene Sicherheitslinie möglich, enge Einfahrt		

Fotos

Standort


Anlage ID 210 Bike+Ride

Bahnhof Frauenfeld

Dokumentation Ist-Angebot

Anlage wird zum Ist-Angebot des Bahnhofs gezählt.

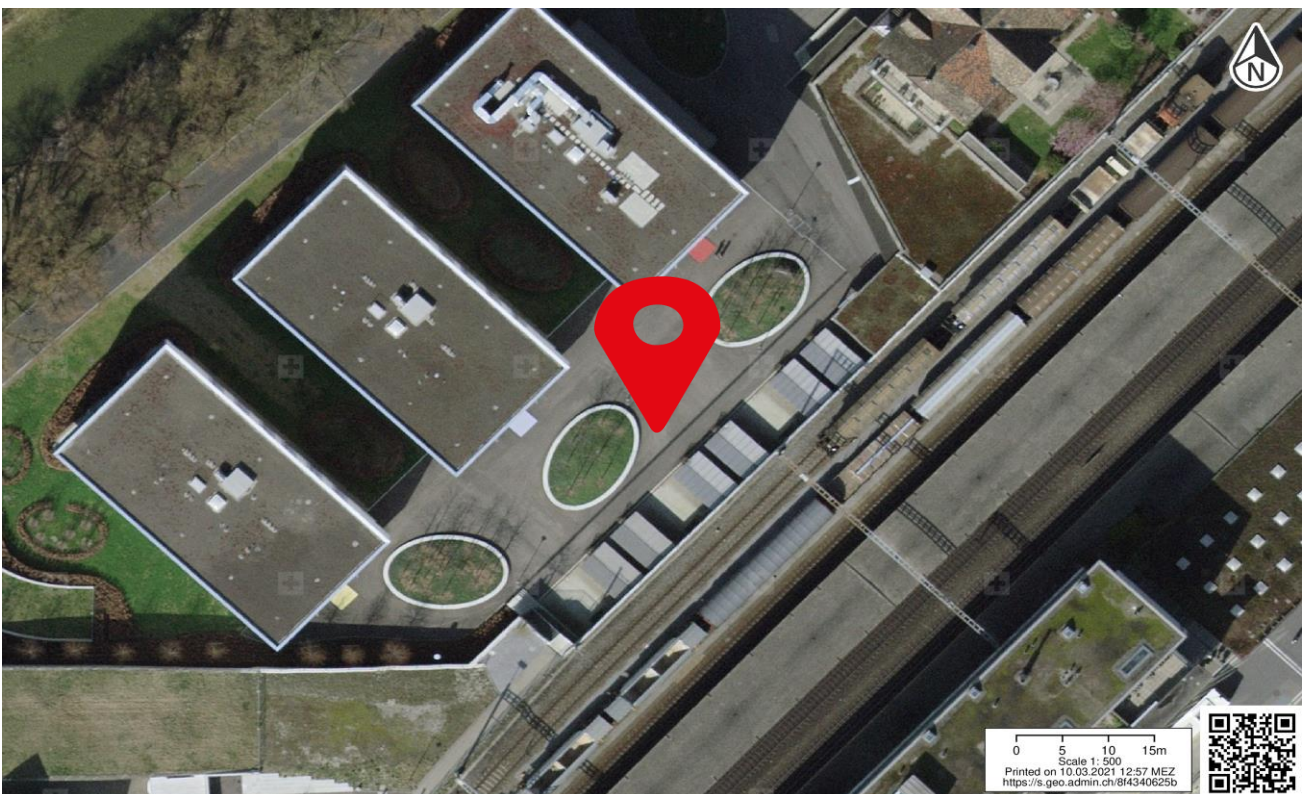
Allgemeine Informationen

Kategorie	Bike+Ride	Beleuchtet	ja
Bezeichnung Anlage	Velo Nord	Abschliessbar	ja
Abstellsystem	Lenkerhalter	Ladeinfrastruktur	nein
Anzahl Abstellplätze	168	Lage	gut (bis 20 Meter)
Gedeckt	ja	Erhoben	24.09.2020
Bemerkungen	Es sind Velohelm-Schliessfächer vorhanden		

Fotos



Standort



Anlage ID 211 Bike+Ride: Motorrad

Bahnhof Frauenfeld

Dokumentation Ist-Angebot

Anlage wird zum Ist-Angebot des Bahnhofs gezählt.

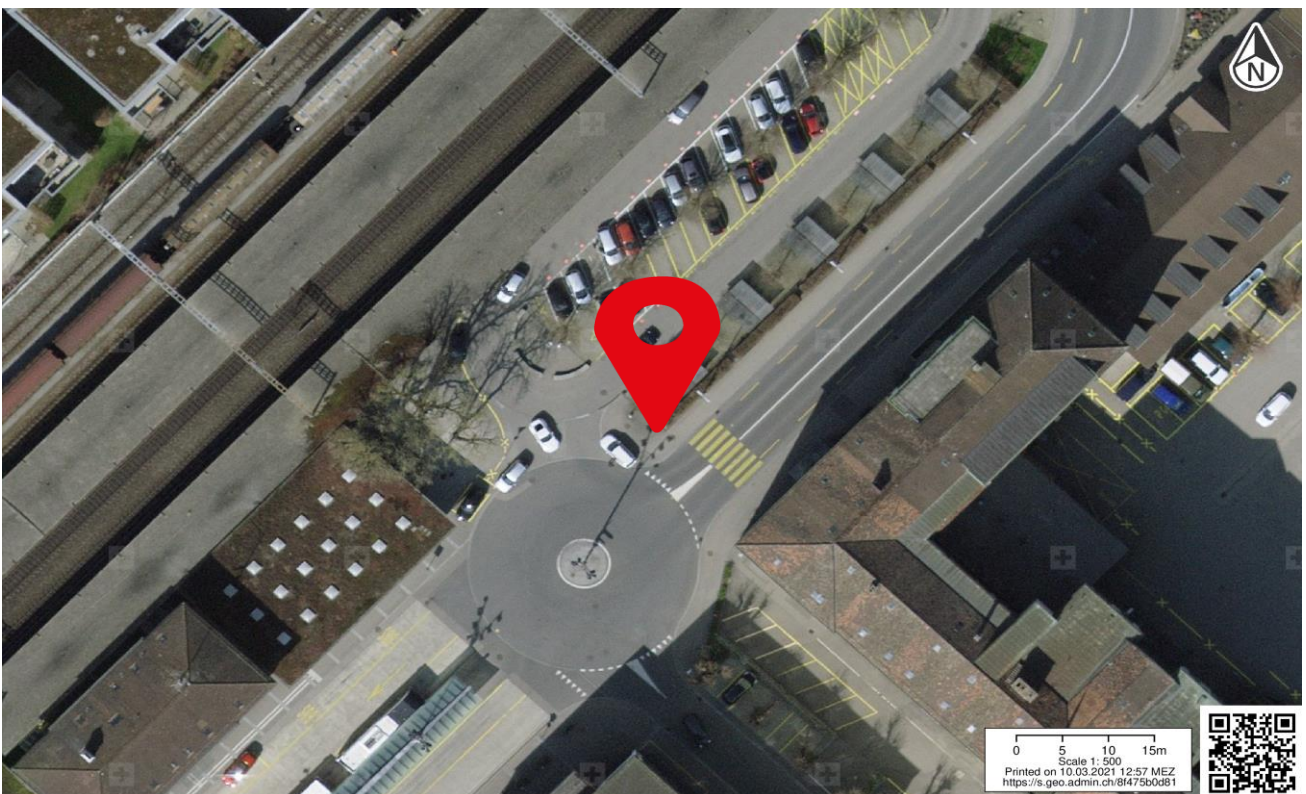
Allgemeine Informationen

Kategorie	Bike+Ride: Motorrad	Beleuchtet	nein
Bezeichnung Anlage	Motorrad Ost	Abschliessbar	nicht relevant
Abstellsystem	Fläche	Ladeinfrastruktur	nicht relevant
Anzahl Abstellplätze	16	Lage	gut (bis 20 Meter)
Gedeckt	ja	Erhoben	24.09.2020
Bemerkungen	-		

Fotos



Standort



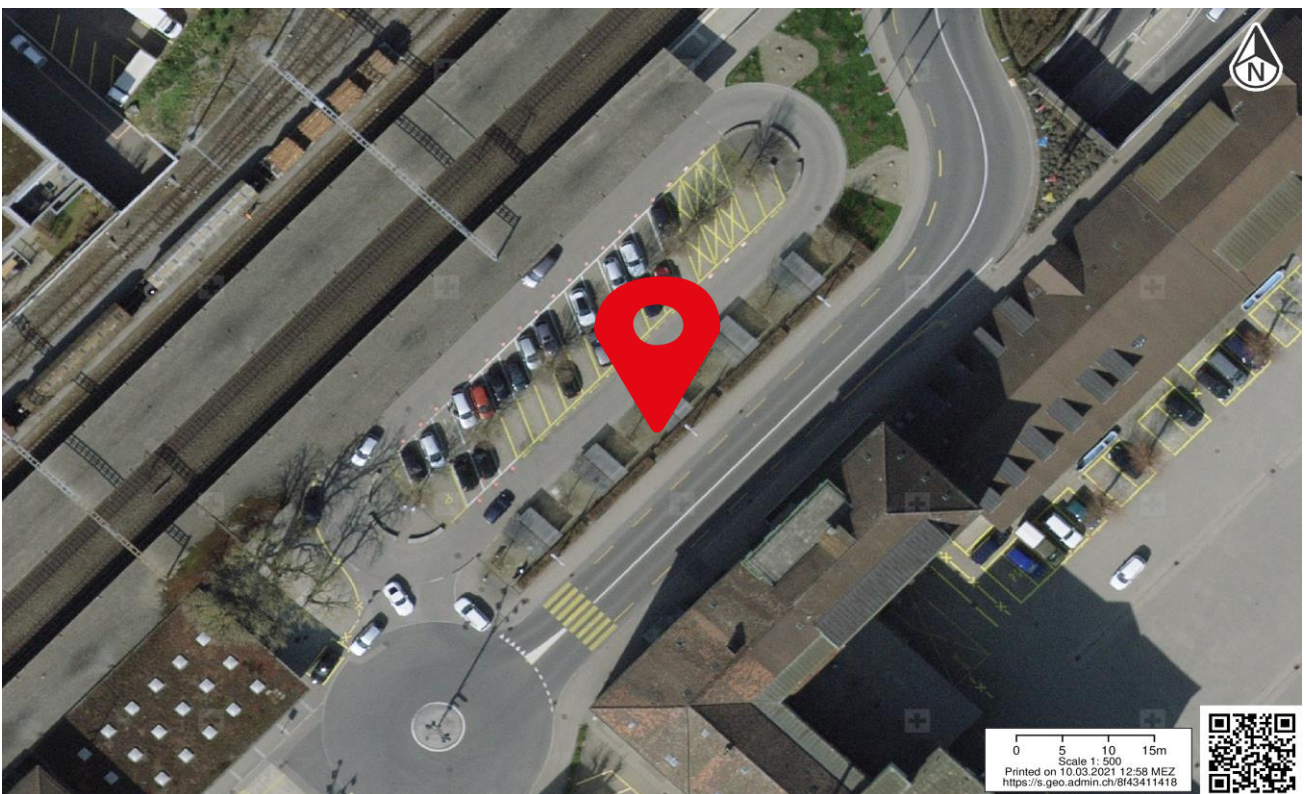
Anlage ID 212 Bike+Ride
Bahnhof Frauenfeld
Dokumentation Ist-Angebot

Anlage wird zum Ist-Angebot des Bahnhofs gezählt.

Allgemeine Informationen

Kategorie	Bike+Ride	Beleuchtet	nein
Bezeichnung Anlage	Velo Ost	Abschliessbar	ja
Abstellsystem	Schieberinne	Ladeinfrastruktur	nein
Anzahl Abstellplätze	60	Lage	mittel (20 bis 40 Meter)
Gedeckt	ja	Erhoben	24.09.2020
Bemerkungen	-		

Fotos

Standort


Anlage ID 219 Bike+Ride

Bahnhof Frauenfeld

Dokumentation Ist-Angebot

Anlage wird zum Ist-Angebot des Bahnhofs gezählt.

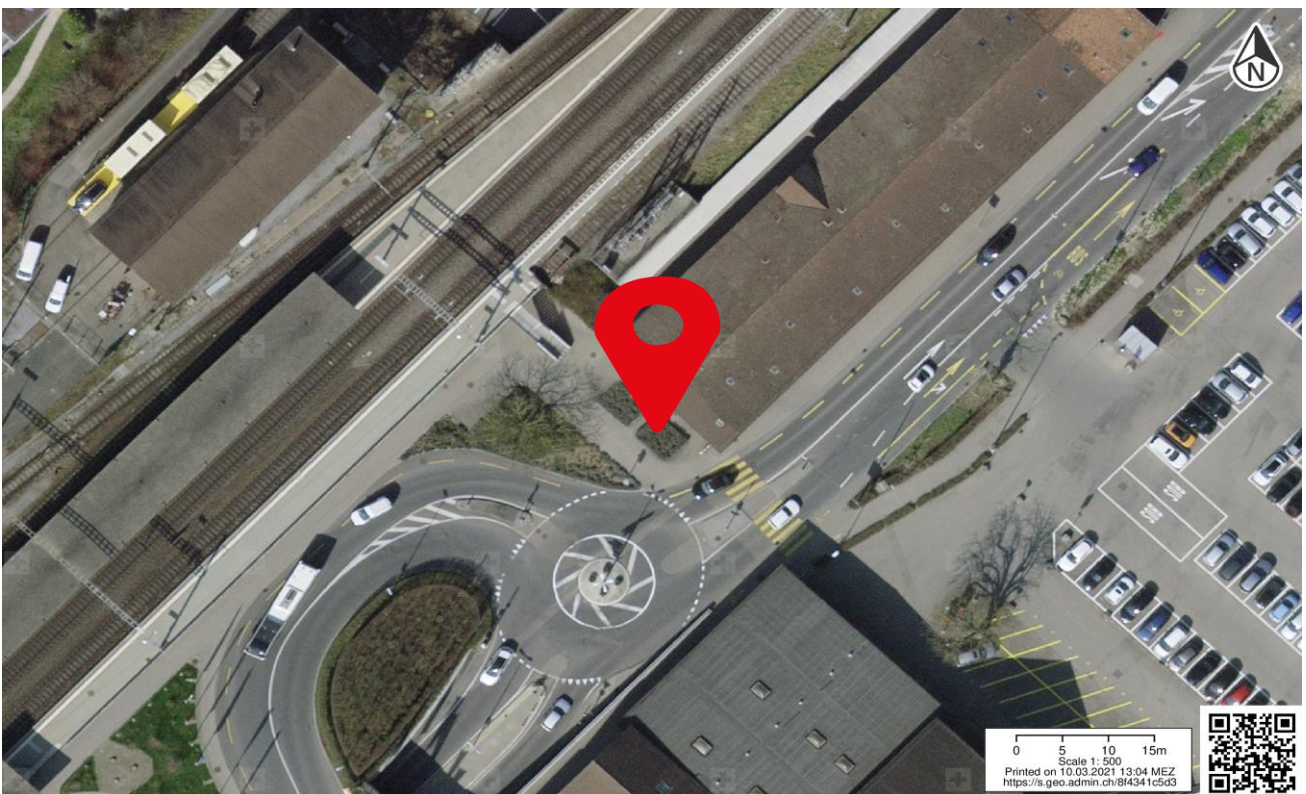
Allgemeine Informationen

Kategorie	Bike+Ride	Beleuchtet	ja
Bezeichnung Anlage	Velostation	Abschliessbar	ja
Abstellsystem	Anderes	Ladeinfrastruktur	nein
Anzahl Abstellplätze	110	Lage	mittel (20 bis 40 Meter)
Gedeckt	ja	Erhoben	24.09.2020
Bemerkungen	-		

Fotos



Standort



Anlage ID 220 Bike+Ride: Motorrad

Bahnhof Frauenfeld

Dokumentation Ist-Angebot

Anlage wird zum Ist-Angebot des Bahnhofs gezählt.

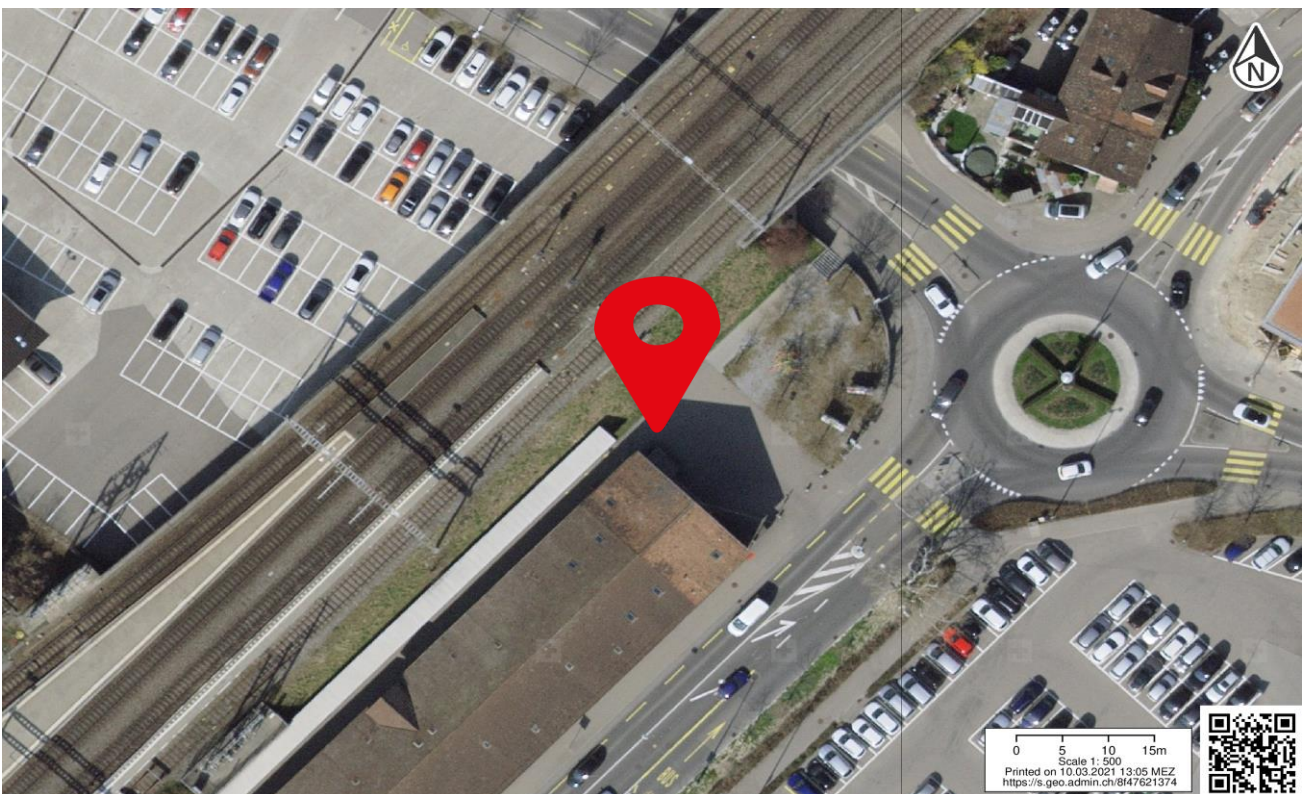
Allgemeine Informationen

Kategorie	Bike+Ride: Motorrad	Beleuchtet	nein
Bezeichnung Anlage	Motorrad Nord	Abschliessbar	nicht relevant
Abstellsystem	Fläche	Ladeinfrastruktur	nicht relevant
Anzahl Abstellplätze	12	Lage	mittel (20 bis 40 Meter)
Gedeckt	ja	Erhoben	24.09.2020
Bemerkungen	-		

Fotos



Standort



Anlage ID 221 Bike+Ride

Bahnhof Frauenfeld

Dokumentation Ist-Angebot

Anlage wird zum Ist-Angebot des Bahnhofs gezählt.

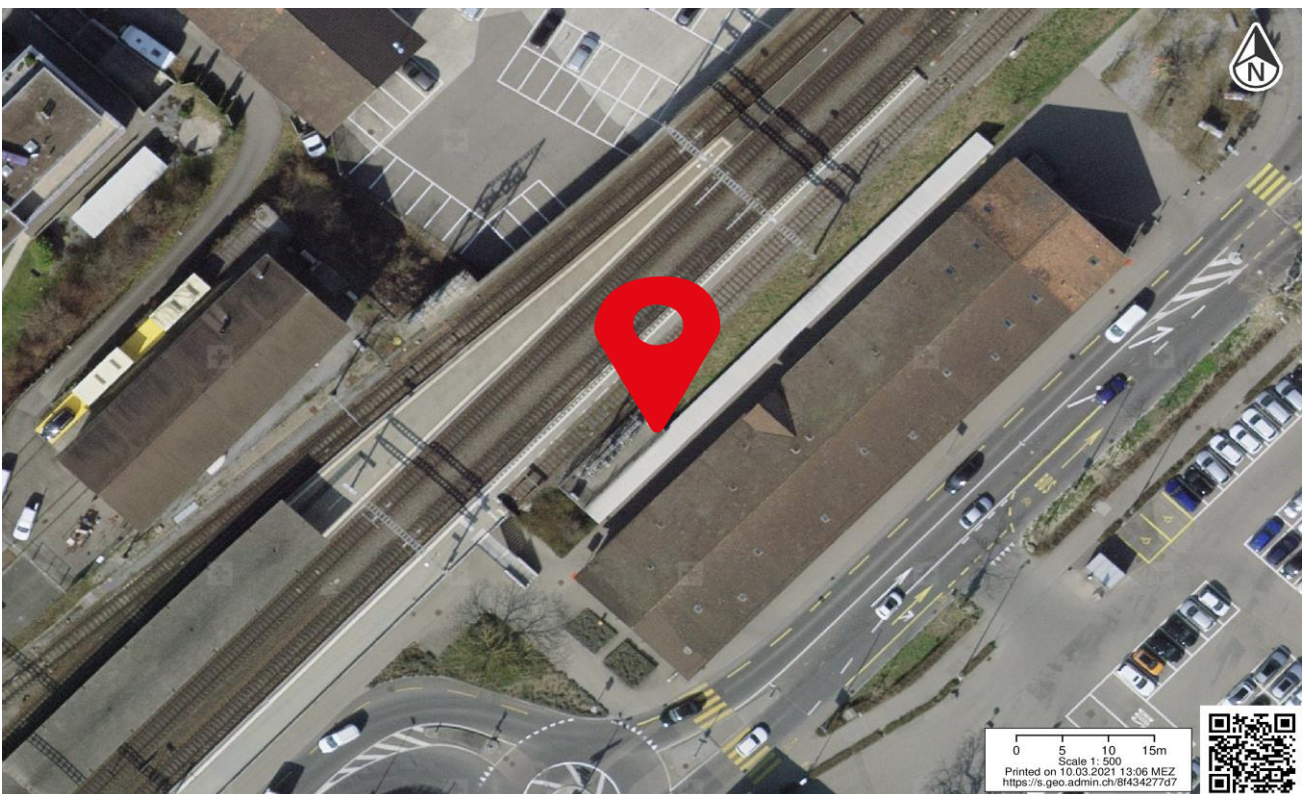
Allgemeine Informationen

Kategorie	Bike+Ride	Beleuchtet	nein
Bezeichnung Anlage	Velo Nord	Abschliessbar	ja
Abstellsystem	Lenkerhalter	Ladeinfrastruktur	nein
Anzahl Abstellplätze	119	Lage	mittel (20 bis 40 Meter)
Gedeckt	ja	Erhoben	24.09.2020
Bemerkungen	-		

Fotos



Standort



Anlage ID 222 Bike+Ride: Motorrad

Bahnhof Frauenfeld

Dokumentation Ist-Angebot

Anlage wird zum Ist-Angebot des Bahnhofs gezählt.

Allgemeine Informationen

Kategorie	Bike+Ride: Motorrad	Beleuchtet	ja
Bezeichnung Anlage	Motorrad bei Velostation	Abschliessbar	nicht relevant
Abstellsystem	Fläche	Ladeinfrastruktur	nicht relevant
Anzahl Abstellplätze	4	Lage	mittel (20 bis 40 Meter)
Gedeckt	ja	Erhoben	24.09.2020
Bemerkungen	-		

Fotos



Standort

