

Bahnhof	Etzwilen	Typ B4
Übersicht Ist-Angebot, Zielangebot und Massnahmen		

Allgemeine Informationen		
---------------------------------	--	--

Gemeinde	Wagenhausen	Zielangebote
Typ	B4	- Park+Ride (optional)
Funktion	verknüpft den Bahnverkehr mit dem lokalen Zubringerverkehr. Befindet sich typischerweise ausserhalb oder in der Peripherie von Urbanen Räumen.	- Kiss+Ride - Carsharing (optional) - Bike+Ride - Bike-/FäG-Sharing-Fläche (optional)

Park+Ride			
------------------	--	--	--

	Ist-Angebot	Zielangebot kurzfristig	Zielangebot 2040
Angebot	28 Stellplätze	< 5 Stellplätze	< 5 Stellplätze
E-Ladestationen	kein Angebot	kein Angebot	kein Angebot
Tarifierung	1 CHF/h, max. 4 CHF/d		
Lage	Anforderungen erfüllt		
Verantwortlichkeit	SBB (Lead) und Gemeinde		
Massnahmen	- Heutige Anzahl Abstellplätze liegt über ausgewiesendem Zielangebot, Erhebung durchführen und gegebenenfalls Reduktion prüfen		

Bemerkungen -

Kiss+Ride			
------------------	--	--	--

	Ist-Angebot	Zielangebot kurzfristig	Zielangebot 2040
Angebot	keine Stellplätze	Zufahrt ermöglicht	Zufahrt ermöglicht
Beschränkung	-		
Lage	-		
Verantwortlichkeit	Gemeinde		
Massnahmen	- Keine Massnahmen notwendig		

Bemerkungen -

Carsharing-Stellplätze		
-------------------------------	--	--

	Ist-Angebot	Zielangebot
Angebot	kein Angebot	Angebot optional
Lage	-	
Verantwortlichkeit	Gemeinde (Lead), SBB, Carsharing-Anbieter	
Massnahmen	-	

Bemerkungen -

Taxi-Stellplätze		
	Ist-Angebot	Zielangebot
Angebot	kein Angebot	kein Angebot
Lage	-	
Verantwortlichkeit	-	
Massnahmen	-	
Bemerkungen	-	

Bike+Ride			
	Ist-Angebot	Zielangebot kurzfristig	Zielangebot 2040
Angebot Velo	24 Stellplätze	10 - 20 Stellplätze	15 - 20 Stellplätze
Angebot Motorrad	kein Angebot	kein Angebot	kein Angebot
E-Ladestationen	kein Angebot	kein Angebot	kein Angebot
Velostation	kein Angebot	kein Angebot	kein Angebot
Qualitätskriterien	teilweise nicht erfüllt: keine Beleuchtung		
Verantwortlichkeit	Gemeinde (Lead), SBB		
Massnahmen	<ul style="list-style-type: none"> - Anzahl Abstellplätze halten - Massnahmen zur Einhaltung der Qualitätsstandards umsetzen - Erhebung der heutigen Auslastung durchführen (vgl. Bericht Kapitel 6.2.5) 		
Bemerkungen	-		

Sharing-Angebote Velo/fahrzeugähnliche Geräte (FäG)	
Empfehlung	keine Berücksichtigung
Bemerkungen	-

Anlage ID 327 Park+Ride

Bahnhof Etwilen

Dokumentation Ist-Angebot

Anlage wird zum Ist-Angebot des Bahnhofs gezählt.

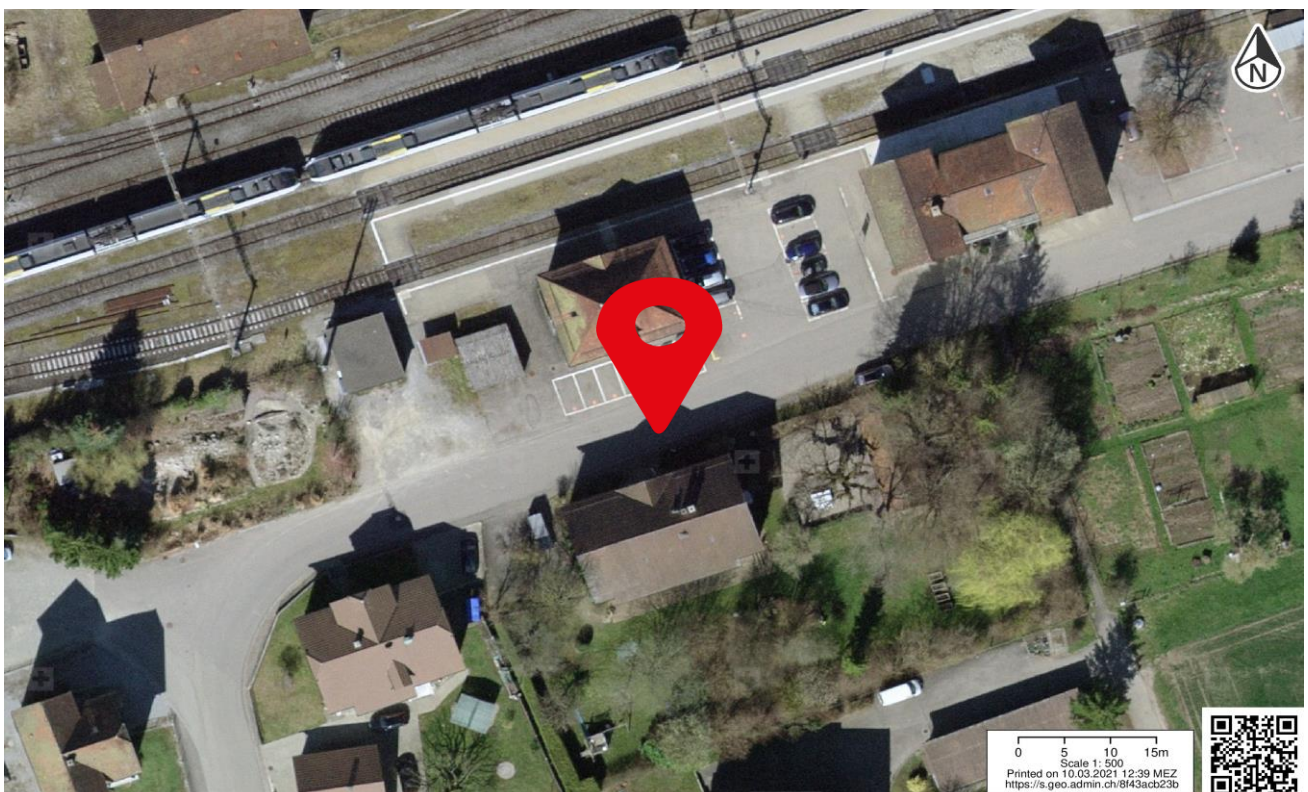
Allgemeine Informationen

Kategorie	Park+Ride	Lage	gut (bis 40 Meter)
Bezeichnung Anlage	P+R Etwilen	Erhebungsdatum	05.10.2020
Parkierung Typ	Park und Rail	Beschränkung	Pro Stunde 1 CHF, pro Tag max. 4 CHF
Anzahl Parkfelder	28		
Bemerkungen	-		

Fotos



Standort



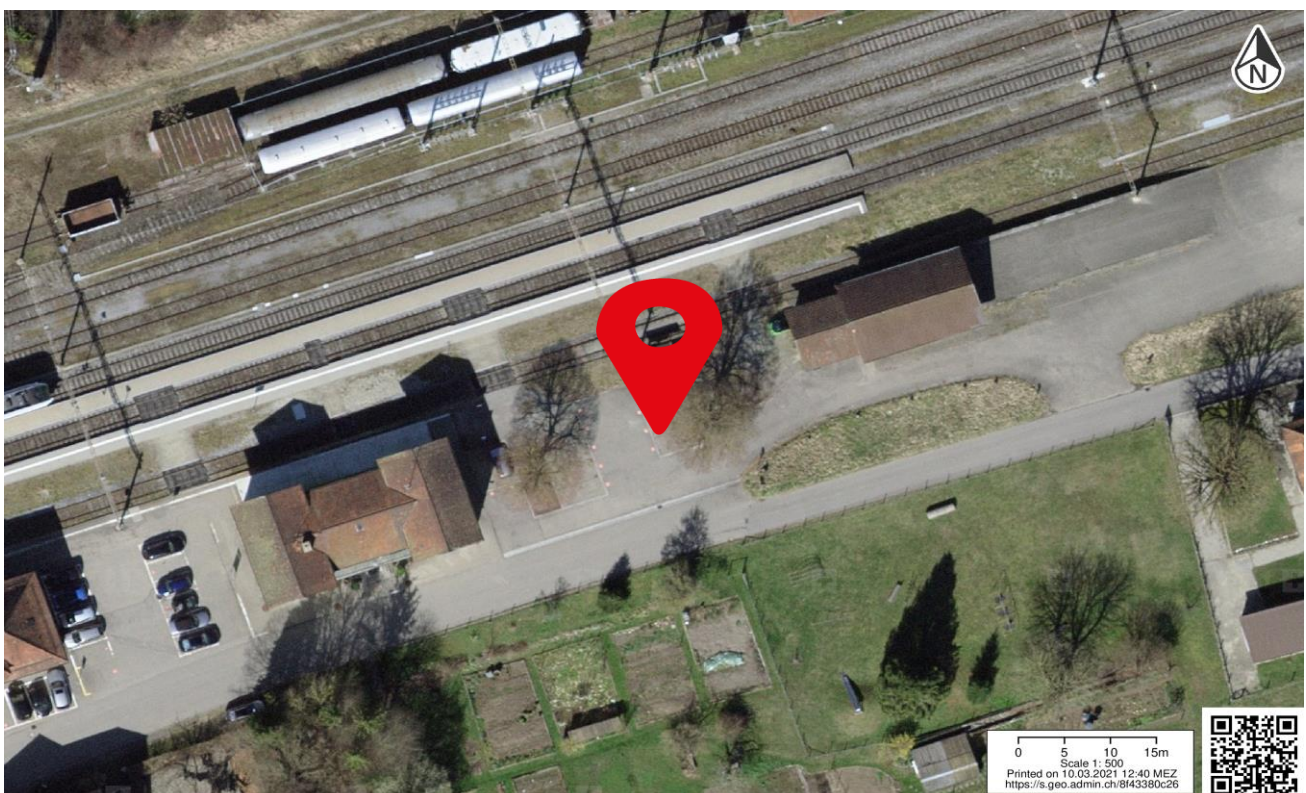
Anlage ID 328 Bike+Ride
Bahnhof Etwilen
Dokumentation Ist-Angebot

Anlage wird zum Ist-Angebot des Bahnhofs gezählt.

Allgemeine Informationen

Kategorie	Bike+Ride	Beleuchtet	ja
Bezeichnung Anlage	Velo Ost	Abschliessbar	ja
Abstellsystem	Anlehnbügel Pfosten	Ladeinfrastruktur	nein
Anzahl Abstellplätze	16	Lage	gut (bis 20 Meter)
Gedeckt	ja	Erhoben	05.10.2020
Bemerkungen	-		

Fotos

Standort


Anlage ID 329 Bike+Ride

Bahnhof Etwilen

Dokumentation Ist-Angebot

Anlage wird zum Ist-Angebot des Bahnhofs gezählt.

Allgemeine Informationen

Kategorie	Bike+Ride	Beleuchtet	nein
Bezeichnung Anlage	Velo West	Abschliessbar	ja
Abstellsystem	Schieberinne	Ladeinfrastruktur	nein
Anzahl Abstellplätze	8	Lage	gut (bis 20 Meter)
Gedeckt	ja	Erhoben	05.10.2020
Bemerkungen	-		

Fotos



Standort

