

Bahnhof	Eschlikon	Typ B3
Übersicht Ist-Angebot, Zielangebot und Massnahmen		

Allgemeine Informationen		
---------------------------------	--	--

Gemeinde	Eschlikon	Zielangebote
Typ	B3	- Park+Ride
Funktion	verknüpft den Bahnverkehr sowie ggf. Regionalbuslinien mit dem regionalen Zubringerverkehr. An ihnen läuft das Strassennetz zusammen und die regionale MIV-Nachfrage kann gut gebündelt werden. Typischerweise befindet er sich ausserhalb oder in der Peripherie von Urbanen Räumen.	- Kiss+Ride
		- Car-Sharing
		- Bike+Ride
		- Bike-/FäG-Sharing-Fläche (optional)

Park+Ride			
------------------	--	--	--

	Ist-Angebot	Zielangebot kurzfristig	Zielangebot 2040
Angebot	59 Stellplätze	30 - 35 Stellplätze	45 - 50 Stellplätze
E-Ladestationen	kein Angebot	2 Stellplätze	4 Stellplätze
Tarifierung	1 CHF/h, max. 4 CHF/d		
Lage	Anforderungen erfüllt		
Verantwortlichkeit	SBB (Lead) und Gemeinde		
Massnahmen	<ul style="list-style-type: none"> - Heutige Anzahl Abstellplätze liegt über ausgewiesenem Zielangebot, Erhebung durchführen und gegebenenfalls Reduktion prüfen - Realisierung von 2 E-Ladestationen (bzw. 4 im Horizont 2040) 		

Bemerkungen

Kiss+Ride			
------------------	--	--	--

	Ist-Angebot	Zielangebot kurzfristig	Zielangebot 2040
Angebot	2 Stellplätze	2 Stellplätze	2 Stellplätze
Beschränkung	maximal 15 Minuten		
Lage	Anforderungen erfüllt		
Verantwortlichkeit	Gemeinde		
Massnahmen	<ul style="list-style-type: none"> - Abstellplätze liegen beide auf der Südseite des Bahnhofs - Ergänzung von Abstellplätzen auf Nordseite prüfen 		

Bemerkungen

Carsharing-Stellplätze		
-------------------------------	--	--

	Ist-Angebot	Zielangebot
Angebot	kein Angebot	für Angebot geeignet
Lage	-	
Verantwortlichkeit	Gemeinde (Lead), SBB, Carsharing-Anbieter	
Massnahmen	- Angebotseinführung mit Carsharing-Anbieter prüfen	

Bemerkungen

Taxi-Stellplätze		
	Ist-Angebot	Zielangebot
Angebot	kein Angebot	kein Angebot
Lage	-	
Verantwortlichkeit	-	
Massnahmen	-	
Bemerkungen	-	

Bike+Ride			
	Ist-Angebot	Zielangebot kurzfristig	Zielangebot 2040
Angebot Velo	136 Stellplätze	140 - 160 Stellplätze	185 - 215 Stellplätze
Angebot Motorrad	16 Stellplätze	10 Stellplätze	10 Stellplätze
E-Ladestationen	kein Angebot	10 Stellplätze	10 Stellplätze
Velostation	kein Angebot	kein Angebot	kein Angebot
Qualitätskriterien	teilweise nicht erfüllt: ungeeignetes Abstellsystem, keine Beleuchtung		
Verantwortlichkeit	Gemeinde (Lead), SBB		
Massnahmen	<ul style="list-style-type: none"> - Bedarf für Erweiterung um 4 - 24 Stellplätze prüfen (bzw. 49 - 79 im Horizont 2040) - Empfehlung: Realisierung von 10 E-Ladestationen (bzw. 10 im Horizont 2040) - Heutige Anzahl Motorrad-Abstellplätze liegt über ausgewiesenem Zielangebot, allenfalls Reduktion prüfen - Massnahmen zur Einhaltung der Qualitätsstandards umsetzen - Erhebung der heutigen Auslastung durchführen (vgl. Bericht Kapitel 6.2.5) 		
Bemerkungen	- Es sind für Velos Schliessfächer vorhanden		

Sharing-Angebote Velo/fahrzeugähnliche Geräte (FäG)	
Empfehlung	keine Berücksichtigung
Bemerkungen	-

Anlage ID 388 Park+Ride

Bahnhof Eschlikon

Dokumentation Ist-Angebot

Anlage wird zum Ist-Angebot des Bahnhofs gezählt.

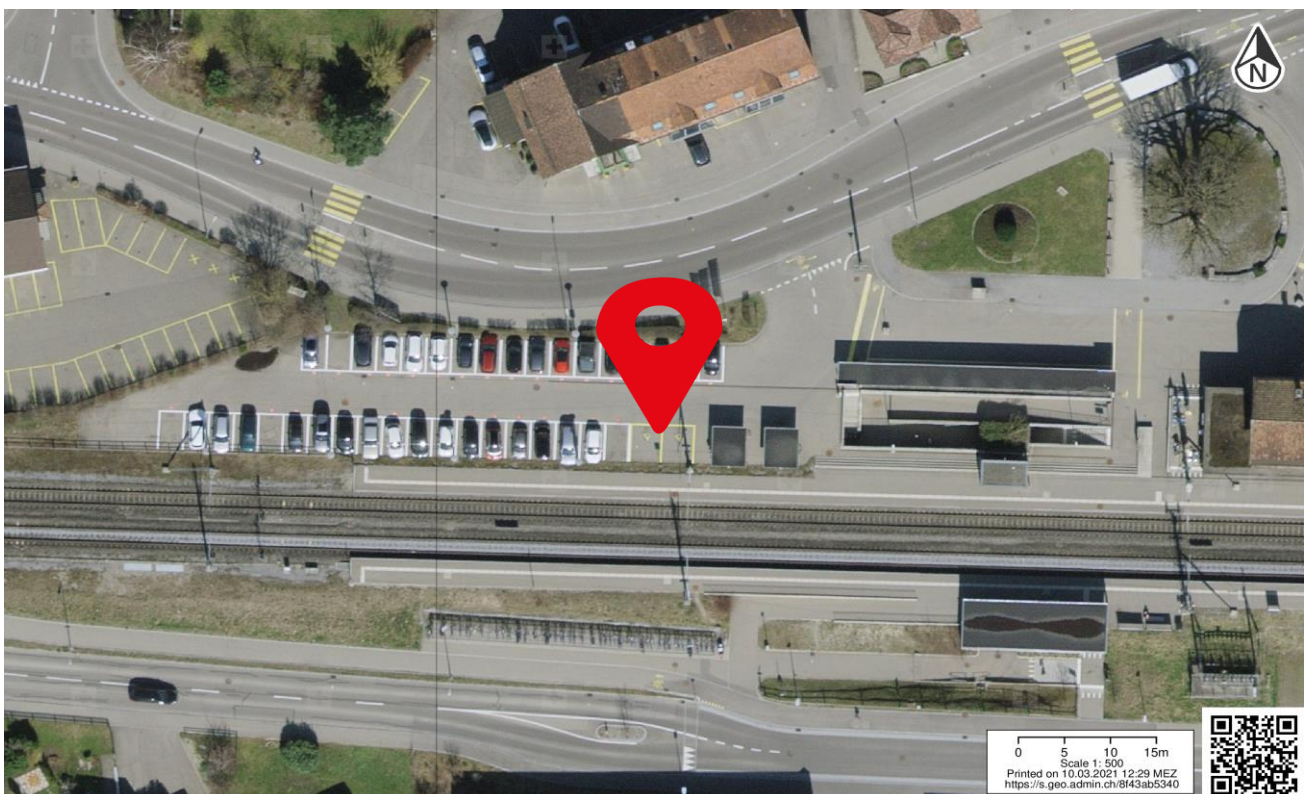
Allgemeine Informationen

Kategorie	Park+Ride	Lage	gut (bis 40 Meter)
Bezeichnung Anlage	P + R Nordwest	Erhebungsdatum	09.10.2020
Parkierung Typ	Park und Rail	Beschränkung	Pro Stunde 1 CHF, pro Tag max. 4 CHF
Anzahl Parkfelder	36		
Bemerkungen	-		

Fotos



Standort



0 5 10 15m
Scale 1: 500
Printed on 10.03.2021 12:29 MEZ
<https://s.geo.admin.ch/043ab5340>



Anlage ID 391 Kiss+Ride

Bahnhof Eschlikon

Dokumentation Ist-Angebot

Anlage wird nicht zum Ist-Angebot des Bahnhofs gezählt, da diese nicht den definierten Kriterien entspricht.

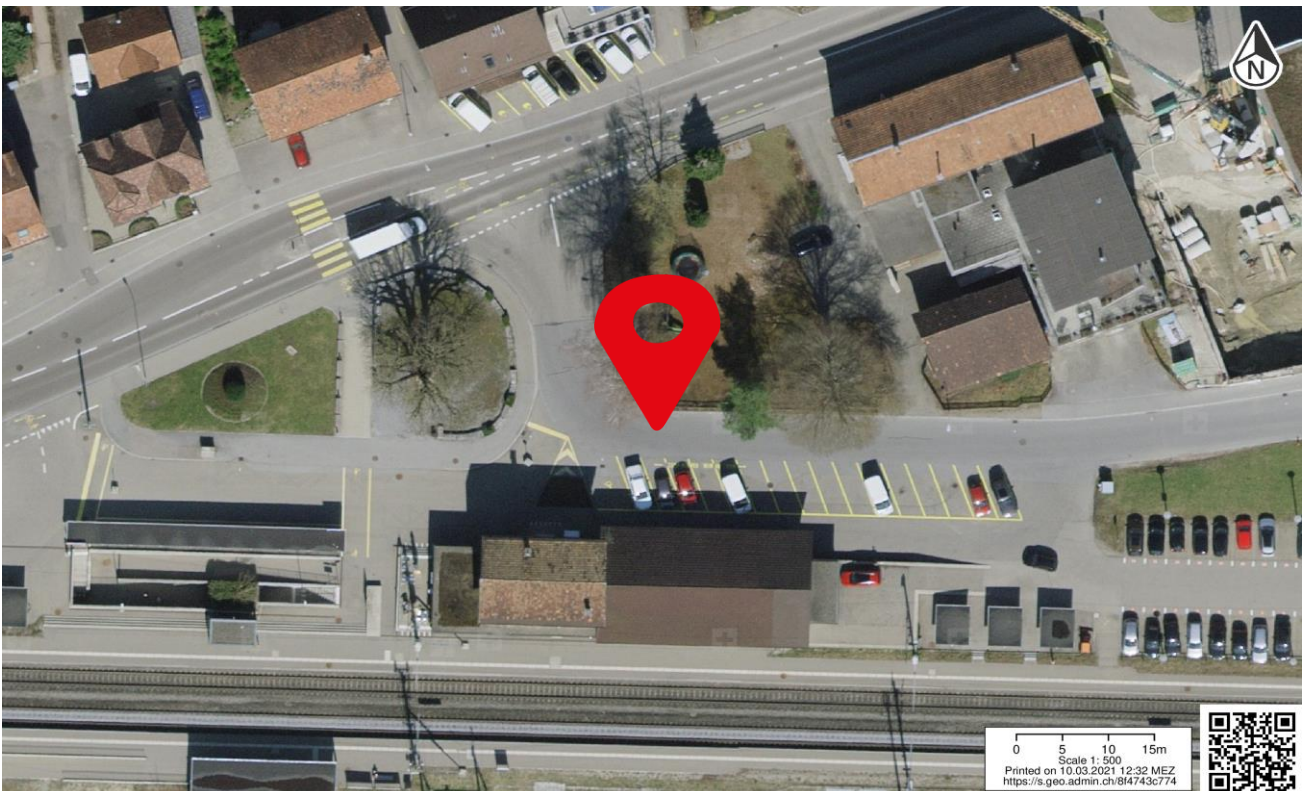
Allgemeine Informationen

Kategorie	Kiss+Ride	Lage	gut (bis 20 Meter)
Bezeichnung Anlage	Parkfelder Avec	Erhebungsdatum	09.10.2020
Parkierung Typ	Anderes	Beschränkung	Gratis, max. 30min, nur für Avec-Kunden
Anzahl Parkfelder	16		
Bemerkungen	Anlage nicht berücksichtigt, da Parkplätze nur für Avec-Kunden zugänglich		

Fotos



Standort



Anlage ID 394 Park+Ride

Bahnhof Eschlikon

Dokumentation Ist-Angebot

Anlage wird zum Ist-Angebot des Bahnhofs gezählt.

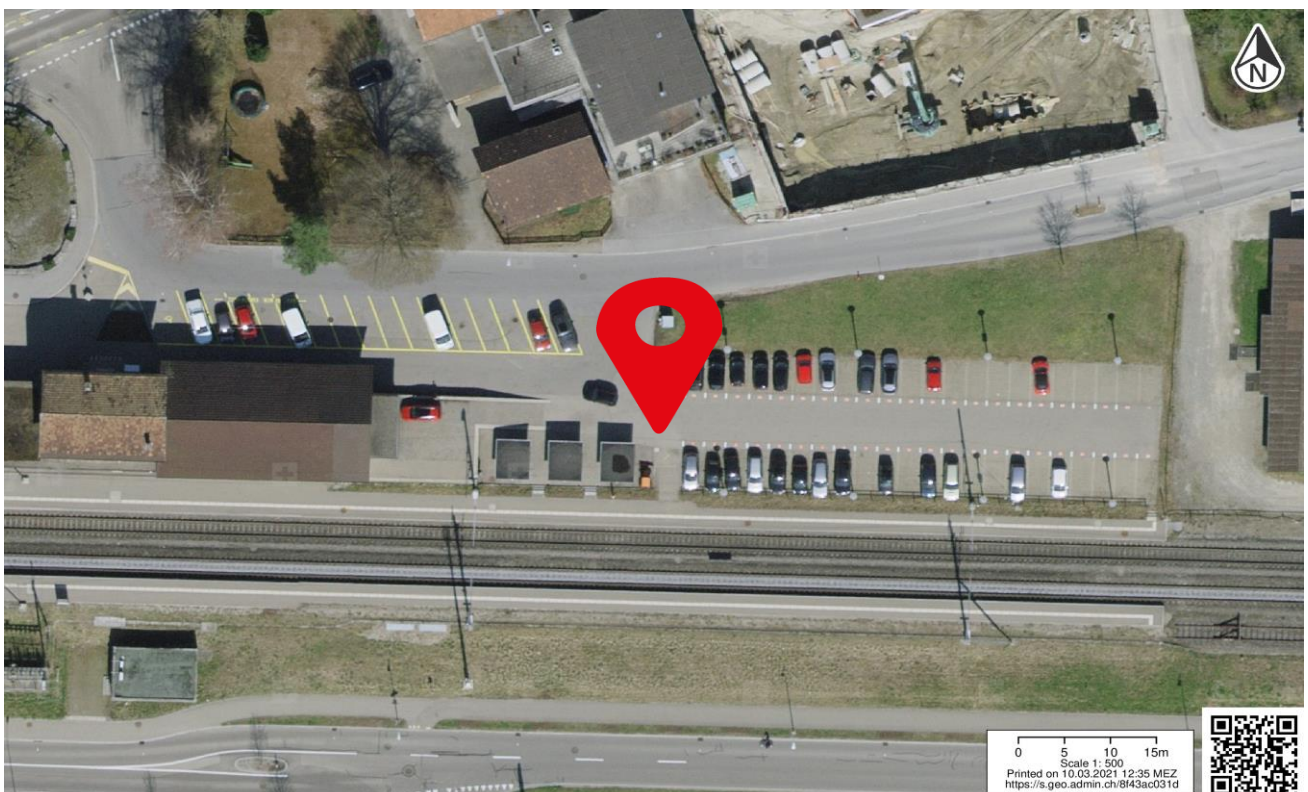
Allgemeine Informationen

Kategorie	Park+Ride	Lage	gut (bis 40 Meter)
Bezeichnung Anlage	P+R Nordost	Erhebungsdatum	09.10.2020
Parkierung Typ	Park und Rail	Beschränkung	Pro Stunde 1 CHF, pro Tag max. 4 CHF
Anzahl Parkfelder	23		
Bemerkungen	-		

Fotos



Standort



0 5 10 15m
Scale 1: 500
Printed on 10.03.2021 12:35 MEZ
<https://s.geo.admin.ch/043ac031d>



Anlage ID 398 Kiss+Ride

Bahnhof Eschlikon

Dokumentation Ist-Angebot

Anlage wird zum Ist-Angebot des Bahnhofs gezählt.

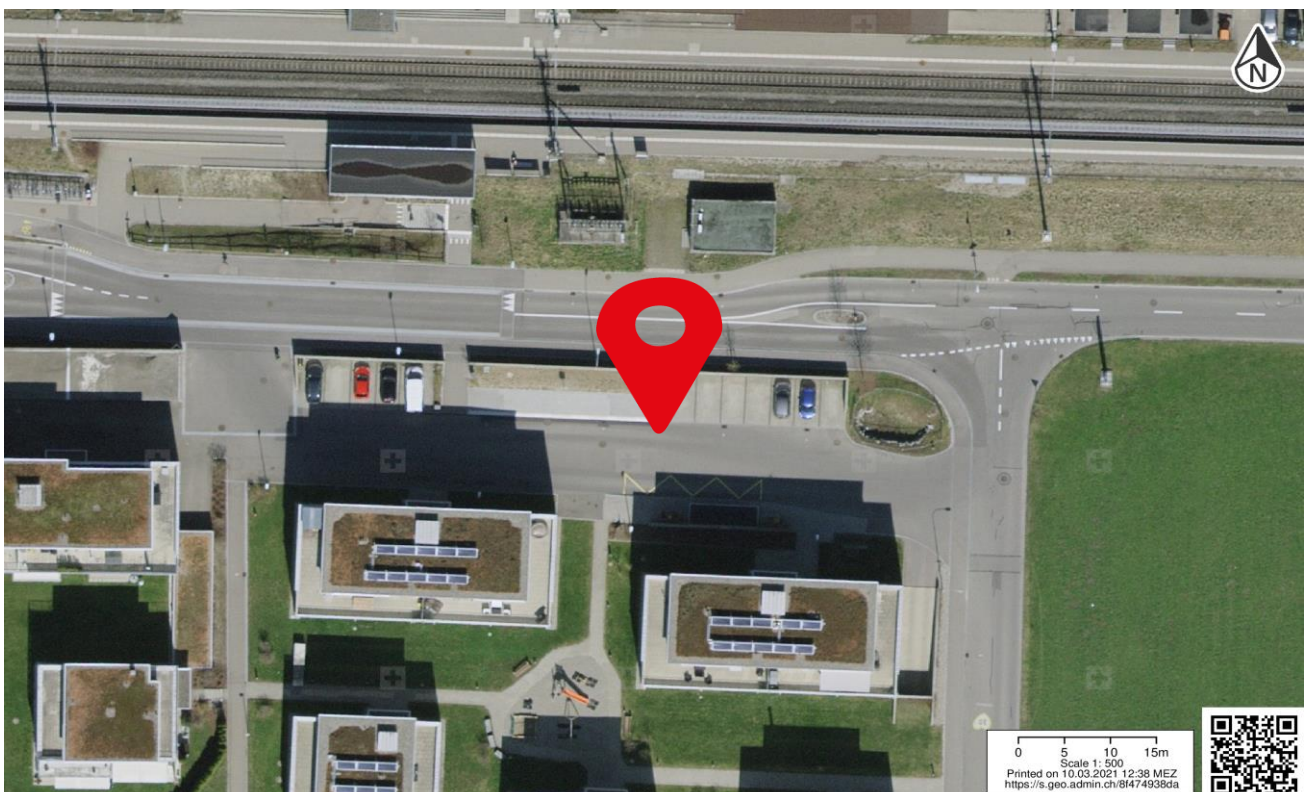
Allgemeine Informationen

Kategorie	Kiss+Ride	Lage	mittel (20 bis 40 Meter)
Bezeichnung Anlage	Kiss+Ride	Erhebungsdatum	09.10.2020
Parkierung Typ	Kiss und Ride	Beschränkung	Gratis, max. 15min
Anzahl Parkfelder	2		
Bemerkungen	-		

Fotos



Standort



0 5 10 15m
Scale 1: 500
Printed on 10.03.2021 12:38 MEZ
<https://s.geo.admin.ch/61474938da>

Anlage ID 395 Bike+Ride

Bahnhof Eschlikon

Dokumentation Ist-Angebot

Anlage wird zum Ist-Angebot des Bahnhofs gezählt.

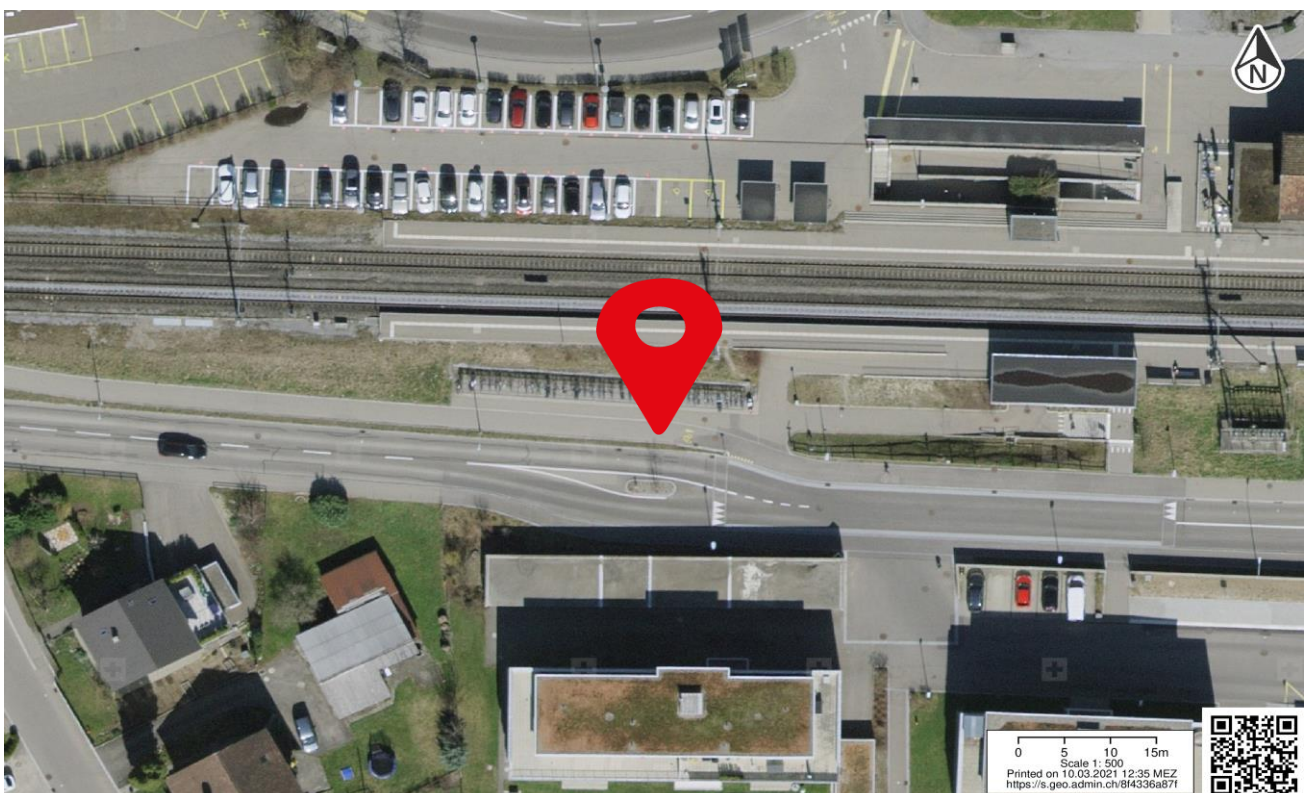
Allgemeine Informationen

Kategorie	Bike+Ride	Beleuchtet	nein
Bezeichnung Anlage	Velo Süd 1	Abschliessbar	ja
Abstellsystem	Anderes	Ladeinfrastruktur	nein
Anzahl Abstellplätze	34	Lage	gut (bis 20 Meter)
Gedeckt	ja	Erhoben	09.10.2020
Bemerkungen	Fast niemand benutzt die Vorderradhalterung		

Fotos



Standort



Anlage ID 396 Bike+Ride: Motorrad

Bahnhof Eschlikon

Dokumentation Ist-Angebot

Anlage wird zum Ist-Angebot des Bahnhofs gezählt.

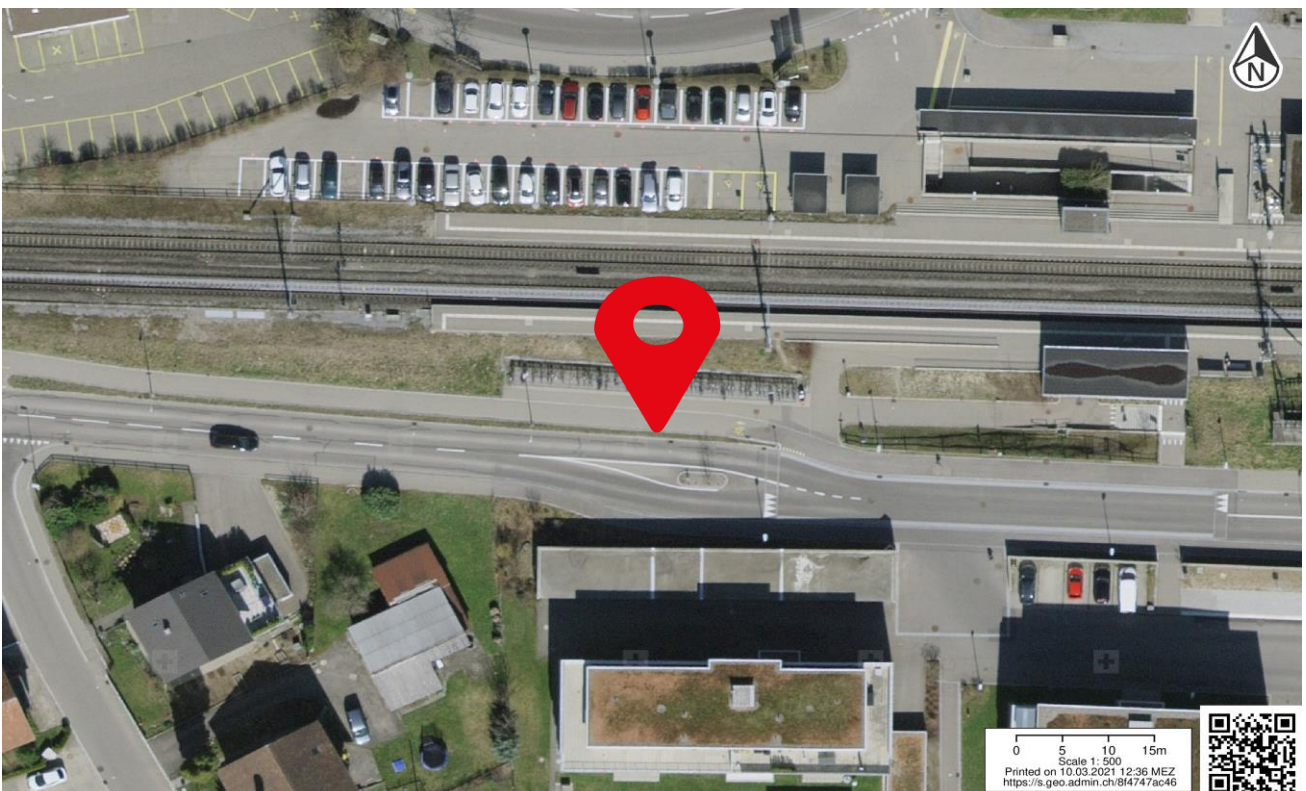
Allgemeine Informationen

Kategorie	Bike+Ride: Motorrad	Beleuchtet	nein
Bezeichnung Anlage	Motorrad Süd	Abschliessbar	nicht relevant
Abstellsystem	Fläche	Ladeinfrastruktur	nicht relevant
Anzahl Abstellplätze	8	Lage	gut (bis 20 Meter)
Gedeckt	ja	Erhoben	09.10.2020
Bemerkungen	Wird auch von Velos genutzt		

Fotos



Standort



Anlage ID 397 Bike+Ride

Bahnhof Eschlikon

Dokumentation Ist-Angebot

Anlage wird zum Ist-Angebot des Bahnhofs gezählt.

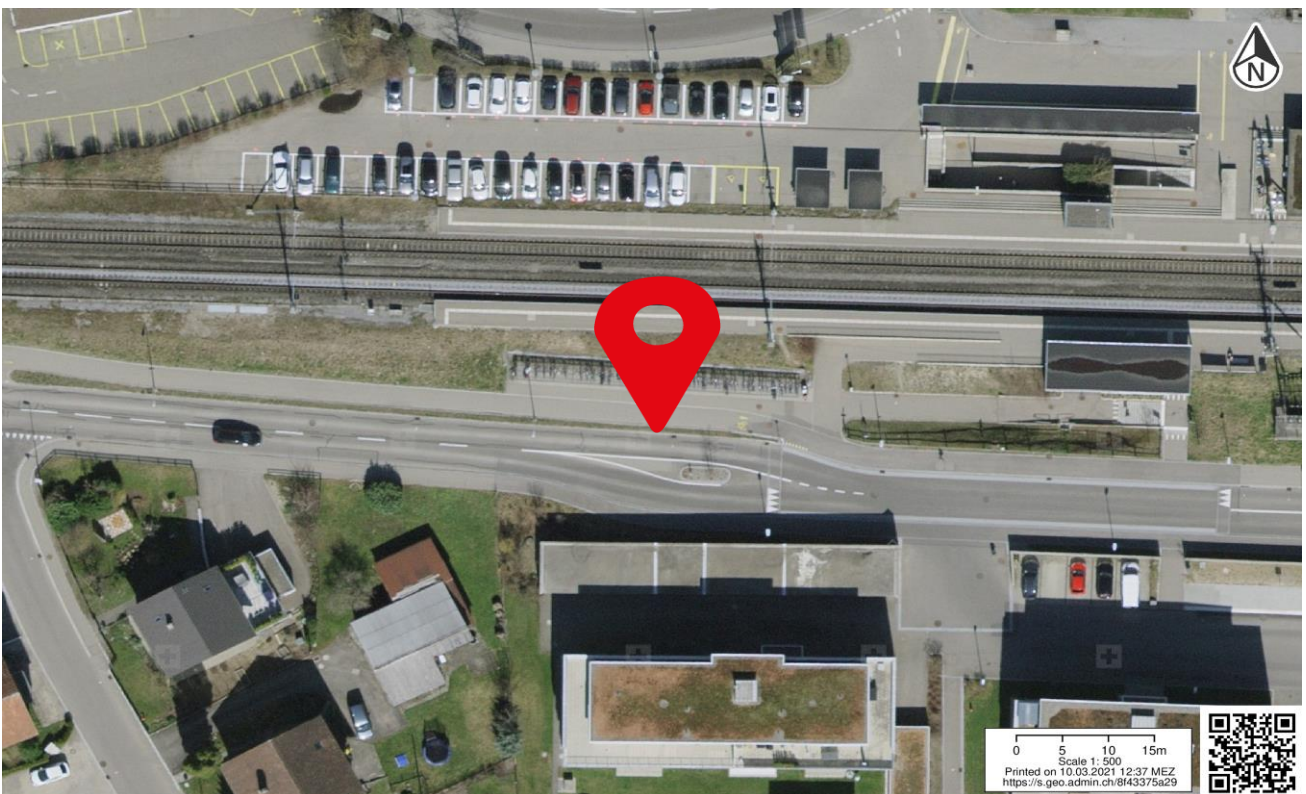
Allgemeine Informationen

Kategorie	Bike+Ride	Beleuchtet	nein
Bezeichnung Anlage	Velo Süd 2	Abschliessbar	ja
Abstellsystem	Schieberinne	Ladeinfrastruktur	nein
Anzahl Abstellplätze	22	Lage	mittel (20 bis 40 Meter)
Gedeckt	ja	Erhoben	09.10.2020
Bemerkungen	Anordnung etwas willkürlich		

Fotos



Standort



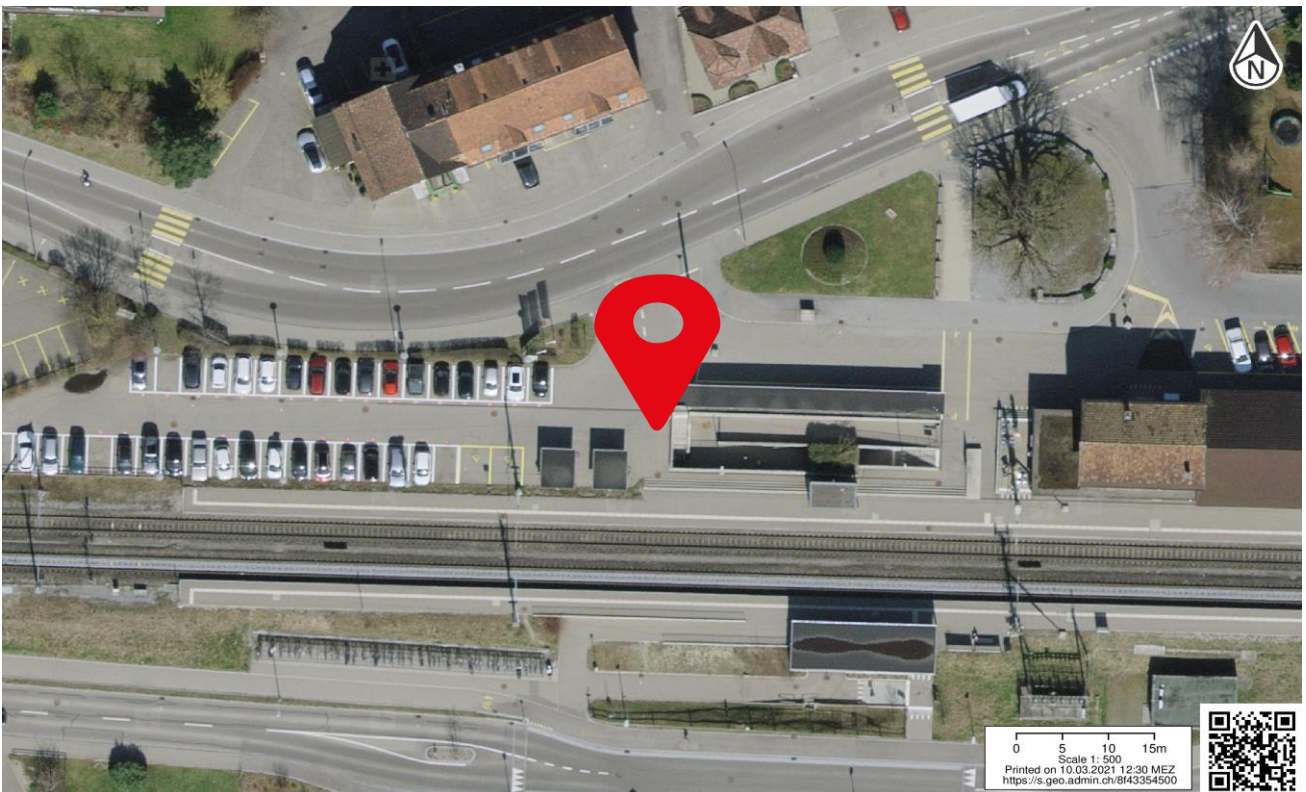
Anlage ID 389 Bike+Ride
Bahnhof Eschlikon
Dokumentation Ist-Angebot

Anlage wird zum Ist-Angebot des Bahnhofs gezählt.

Allgemeine Informationen

Kategorie	Bike+Ride	Beleuchtet	ja
Bezeichnung Anlage	Velo Nordwest	Abschliessbar	ja
Abstellsystem	Schieberinne	Ladeinfrastruktur	nein
Anzahl Abstellplätze	30	Lage	gut (bis 20 Meter)
Gedeckt	ja	Erhoben	09.10.2020
Bemerkungen	-		

Fotos

Standort


Anlage ID 390 Bike+Ride: Motorrad

Bahnhof Eschlikon

Dokumentation Ist-Angebot

Anlage wird zum Ist-Angebot des Bahnhofs gezählt.

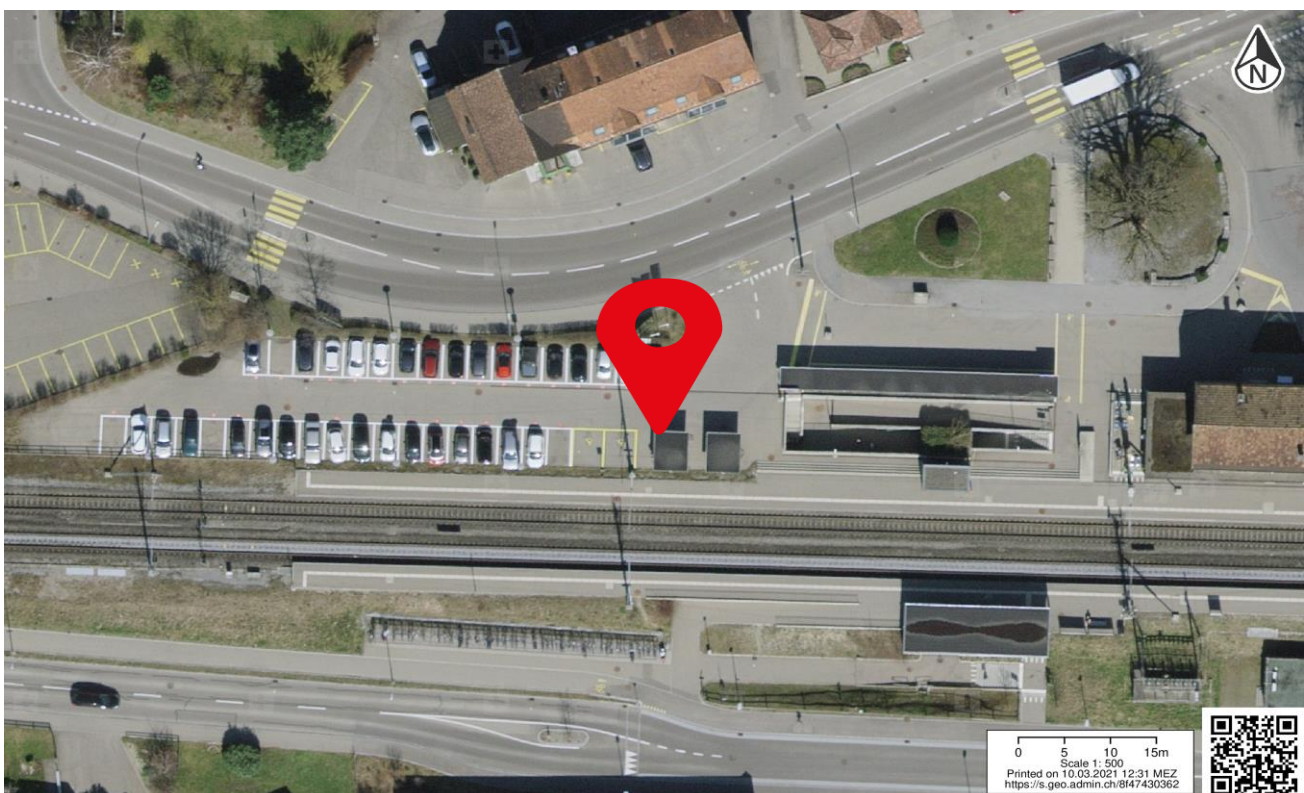
Allgemeine Informationen

Kategorie	Bike+Ride: Motorrad	Beleuchtet	ja
Bezeichnung Anlage	Motorrad Nordwest	Abschliessbar	nicht relevant
Abstellsystem	Fläche	Ladeinfrastruktur	nicht relevant
Anzahl Abstellplätze	4	Lage	gut (bis 20 Meter)
Gedeckt	ja	Erhoben	09.10.2020
Bemerkungen	Kann auch mit Velo genutzt werden		

Fotos



Standort



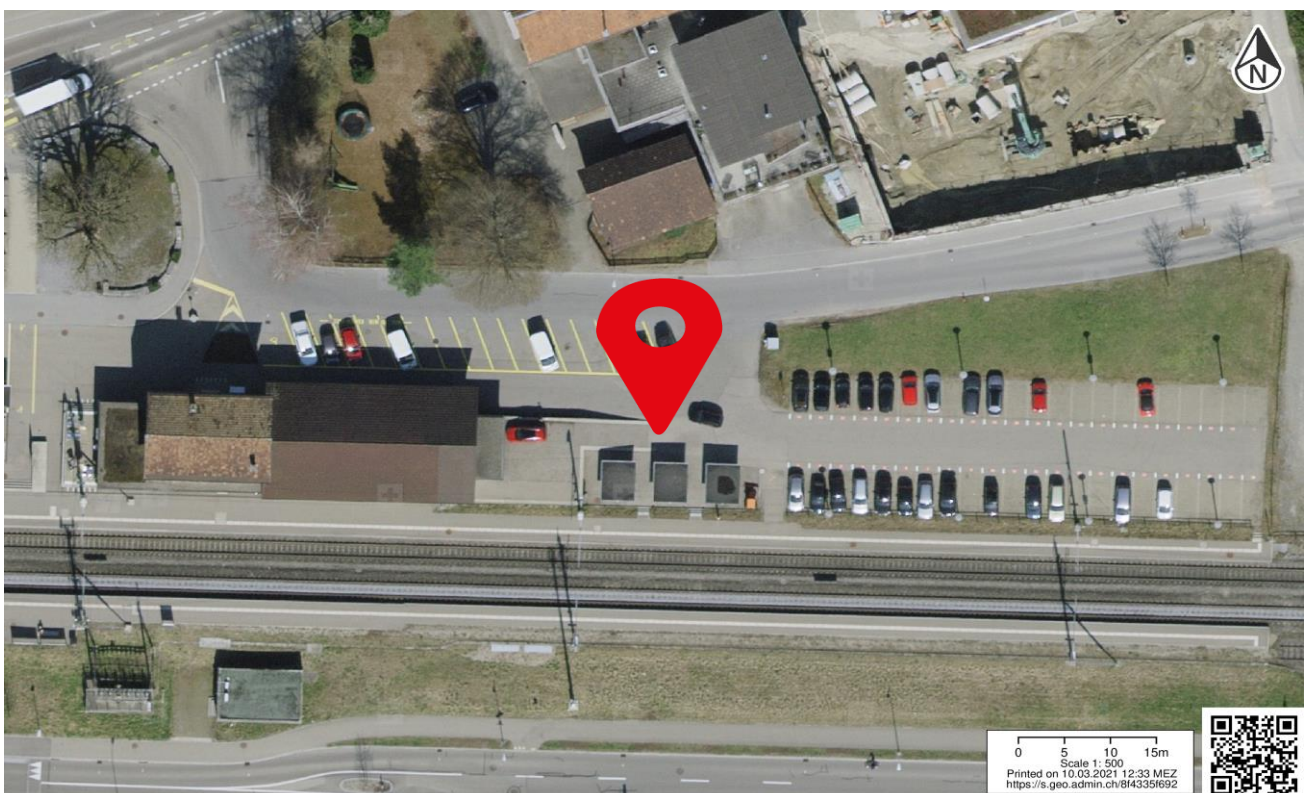
Anlage ID 392 Bike+Ride
Bahnhof Eschlikon
Dokumentation Ist-Angebot

Anlage wird zum Ist-Angebot des Bahnhofs gezählt.

Allgemeine Informationen

Kategorie	Bike+Ride	Beleuchtet	ja
Bezeichnung Anlage	Velo Nordost	Abschliessbar	ja
Abstellsystem	Schieberinne	Ladeinfrastruktur	nein
Anzahl Abstellplätze	50	Lage	mittel (20 bis 40 Meter)
Gedeckt	ja	Erhoben	09.10.2020
Bemerkungen	-		

Fotos

Standort


Anlage ID 393 Bike+Ride: Motorrad
Bahnhof Eschlikon
Dokumentation Ist-Angebot

Anlage wird zum Ist-Angebot des Bahnhofs gezählt.

Allgemeine Informationen

Kategorie	Bike+Ride: Motorrad	Beleuchtet	ja
Bezeichnung Anlage	Motorrad Nordost	Abschliessbar	nicht relevant
Abstellsystem	Fläche	Ladeinfrastruktur	nicht relevant
Anzahl Abstellplätze	4	Lage	mittel (20 bis 40 Meter)
Gedeckt	ja	Erhoben	09.10.2020
Bemerkungen	Wird auch von Velos genutzt		

Fotos

Standort
