

<b>Bahnhof</b>	<b>Eschenz</b>	<b>Typ B4</b>
----------------	----------------	---------------

<b>Übersicht Ist-Angebot, Zielangebot und Massnahmen</b>			
--	--	--	--

<b>Allgemeine Informationen</b>			
---------------------------------	--	--	--

<b>Gemeinde</b>	Eschenz	<b>Zielangebote</b>
<b>Typ</b>	B4	- Park+Ride (optional)
<b>Funktion</b>	verknüpft den Bahnverkehr mit dem lokalen Zubringerverkehr. Befindet sich typischerweise ausserhalb oder in der Peripherie von Urbanen Räumen.	- Kiss+Ride - Carsharing (optional) - Bike+Ride - Bike-/FäG-Sharing-Fläche (optional)

<b>Park+Ride</b>			
------------------	--	--	--

	Ist-Angebot	Zielangebot kurzfristig	Zielangebot 2040
<b>Angebot</b>	7 Stellplätze	< 5 Stellplätze	5 - 10 Stellplätze
<b>E-Ladestationen</b>	kein Angebot	kein Angebot	kein Angebot
<b>Tarifierung</b>	1 CHF/h, max. 4 CHF/d		
<b>Lage</b>	Anforderungen erfüllt		
<b>Verantwortlichkeit</b>	SBB (Lead) und Gemeinde		
<b>Massnahmen</b>	- Heutige Anzahl Abstellplätze halten		

<b>Bemerkungen</b>	-		
--------------------	---	--	--

<b>Kiss+Ride</b>			
------------------	--	--	--

	Ist-Angebot	Zielangebot kurzfristig	Zielangebot 2040
<b>Angebot</b>	3 Stellplätze	Zufahrt ermöglicht	Zufahrt ermöglicht
<b>Beschränkung</b>	-		
<b>Lage</b>	Anforderungen erfüllt		
<b>Verantwortlichkeit</b>	Gemeinde		
<b>Massnahmen</b>	- Keine Massnahmen notwendig		

<b>Bemerkungen</b>	-		
--------------------	---	--	--

<b>Carsharing-Stellplätze</b>		
-------------------------------	--	--

	Ist-Angebot	Zielangebot
<b>Angebot</b>	kein Angebot	Angebot optional
<b>Lage</b>	-	
<b>Verantwortlichkeit</b>	Gemeinde (Lead), SBB, Carsharing-Anbieter	
<b>Massnahmen</b>	-	

<b>Bemerkungen</b>	-	
--------------------	---	--

Taxi-Stellplätze		
	Ist-Angebot	Zielangebot
Angebot	kein Angebot	kein Angebot
Lage	-	
Verantwortlichkeit	-	
Massnahmen	-	
Bemerkungen	-	

Bike+Ride			
	Ist-Angebot	Zielangebot kurzfristig	Zielangebot 2040
<b>Angebot Velo</b>	24 Stellplätze	30 - 35 Stellplätze	35 - 45 Stellplätze
<b>Angebot Motorrad</b>	kein Angebot	kein Angebot	kein Angebot
<b>E-Ladestationen</b>	kein Angebot	kein Angebot	kein Angebot
<b>Velostation</b>	kein Angebot	kein Angebot	kein Angebot
<b>Qualitätskriterien</b>	teilweise nicht erfüllt: keine Beleuchtung		
<b>Verantwortlichkeit</b>	Gemeinde (Lead), SBB		
<b>Massnahmen</b>	<ul style="list-style-type: none"> <li>- Bedarf für Erweiterung um 6 - 11 Stellplätze prüfen (bzw. 11 - 21 im Horizont 2040)</li> <li>- Massnahmen zur Einhaltung der Qualitätsstandards umsetzen</li> <li>- Abstellanlage auf Nordseite Bahnhof prüfen</li> <li>- Erhebung der heutigen Auslastung durchführen (vgl. Bericht Kapitel 6.2.5)</li> </ul>		
<b>Bemerkungen</b>	-		

Sharing-Angebote Velo/fahrzeugähnliche Geräte (FäG)	
Empfehlung	keine Berücksichtigung
Bemerkungen	-

Anlage ID 330    Park+Ride

Bahnhof Eschenz

Dokumentation Ist-Angebot

Anlage wird zum Ist-Angebot des Bahnhofs gezählt.

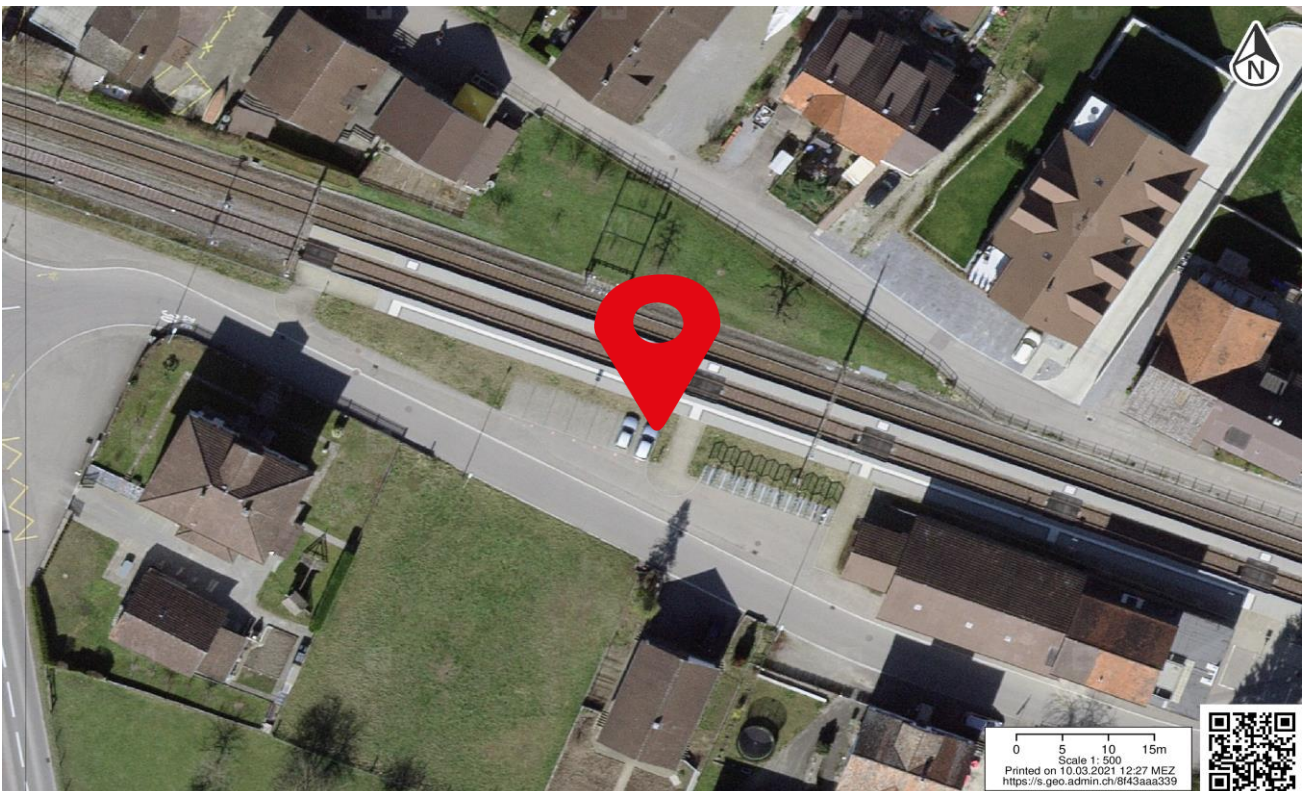
Allgemeine Informationen

<b>Kategorie</b>	Park+Ride	<b>Lage</b>	gut (bis 40 Meter)
<b>Bezeichnung Anlage</b>	P+R Eschenz	<b>Erhebungsdatum</b>	05.10.2020
<b>Parkierung Typ</b>	Park und Rail	<b>Beschränkung</b>	Pro Stunde 1 CHF, pro Tag max. 4 CHF
<b>Anzahl Parkfelder</b>	7		
<b>Bemerkungen</b>	-		

Fotos



Standort



Anlage ID 332 Kiss+Ride

Bahnhof Eschenz

Dokumentation Ist-Angebot

Anlage wird zum Ist-Angebot des Bahnhofs gezählt.

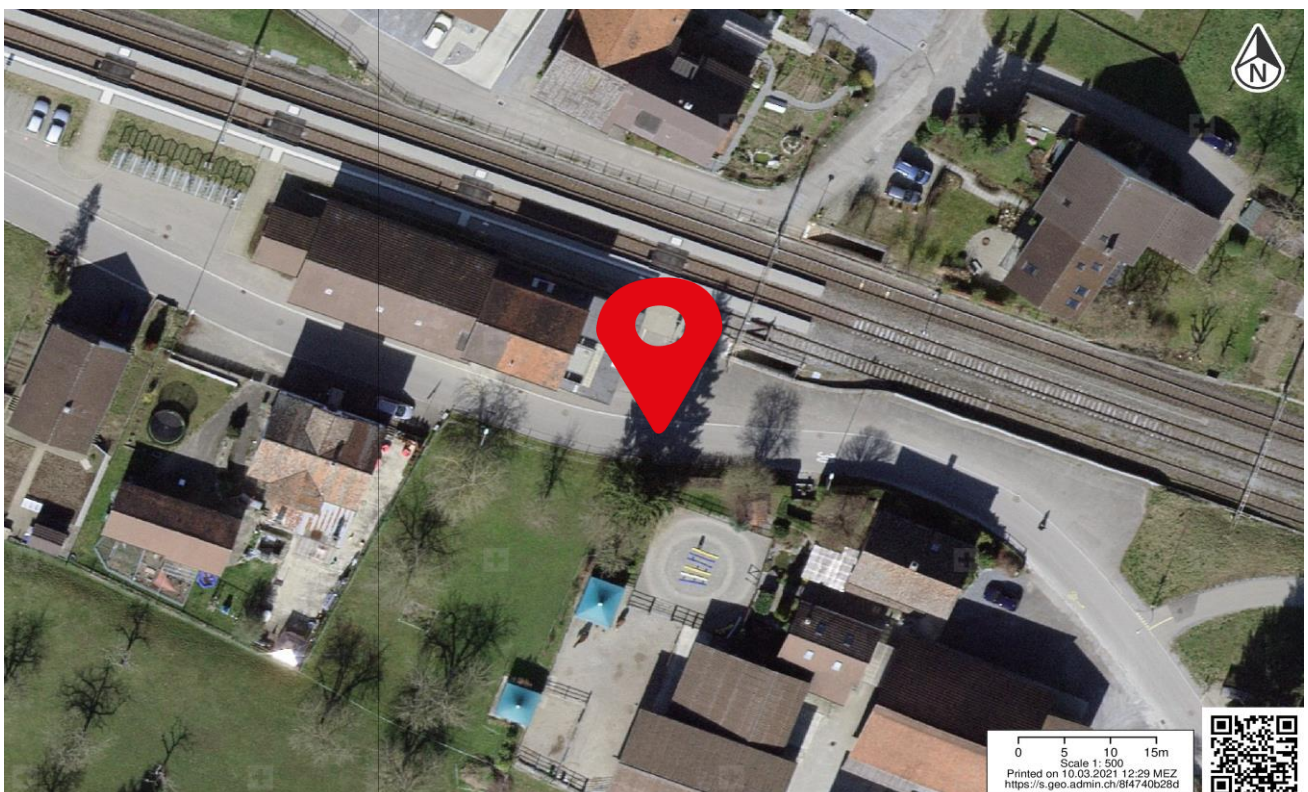
### Allgemeine Informationen

<b>Kategorie</b>	Kiss+Ride	<b>Lage</b>	gut (bis 20 Meter)
<b>Bezeichnung Anlage</b>	Kurzzeit Eschenz	<b>Erhebungsdatum</b>	05.10.2020
<b>Parkierung Typ</b>	Kurzzeitparkfelder	<b>Beschränkung</b>	Gratis, max. 30min, mit Parkscheibe
<b>Anzahl Parkfelder</b>	3		
<b>Bemerkungen</b>	-		

### Fotos



### Standort



**Anlage ID 331 Bike+Ride**
**Bahnhof Eschenz**
**Dokumentation Ist-Angebot**

Anlage wird zum Ist-Angebot des Bahnhofs gezählt.

**Allgemeine Informationen**

<b>Kategorie</b>	Bike+Ride	<b>Beleuchtet</b>	nein
<b>Bezeichnung Anlage</b>	Velo Eschenz	<b>Abschliessbar</b>	ja
<b>Abstellsystem</b>	Anlehnbügel Pfosten	<b>Ladeinfrastruktur</b>	nein
<b>Anzahl Abstellplätze</b>	24	<b>Lage</b>	gut (bis 20 Meter)
<b>Gedeckt</b>	ja	<b>Erhoben</b>	05.10.2020
<b>Bemerkungen</b>	-		

**Fotos**

**Standort**
