

**Bahnhof Egnach**
**Typ B4**
**Übersicht Ist-Angebot, Zielangebot und Massnahmen**
**Allgemeine Informationen**

<b>Gemeinde</b>	Egnach	<b>Zielangebote</b>
<b>Typ</b>	B4	- Park+Ride (optional)
<b>Funktion</b>	verknüpft den Bahnverkehr mit dem lokalen Zubringerverkehr. Befindet sich typischerweise ausserhalb oder in der Peripherie von Urbanen Räumen.	- Kiss+Ride - Carsharing (optional) - Bike+Ride - Bike-/FäG-Sharing-Fläche (optional)

**Park+Ride**

	Ist-Angebot	Zielangebot kurzfristig	Zielangebot 2040
<b>Angebot</b>	47 Stellplätze	< 5 Stellplätze	< 5 Stellplätze
<b>E-Ladestationen</b>	kein Angebot	kein Angebot	kein Angebot
<b>Tarifierung</b>	1 CHF/h, max. 4 CHF/d		
<b>Lage</b>	Anforderungen erfüllt		
<b>Verantwortlichkeit</b>	SBB (Lead) und Gemeinde		
<b>Massnahmen</b>	- Heutige Anzahl Abstellplätze liegt über ausgewiesenen Zielangebot, Erhebung durchführen und gegebenenfalls Reduktion prüfen		
<b>Bemerkungen</b>	-		

**Kiss+Ride**

	Ist-Angebot	Zielangebot kurzfristig	Zielangebot 2040
<b>Angebot</b>	keine Stellplätze	Zufahrt ermöglicht	Zufahrt ermöglicht
<b>Beschränkung</b>	-		
<b>Lage</b>	-		
<b>Verantwortlichkeit</b>	Gemeinde		
<b>Massnahmen</b>	- Keine Massnahmen notwendig		
<b>Bemerkungen</b>	-		

**Carsharing-Stellplätze**

	Ist-Angebot	Zielangebot
<b>Angebot</b>	1 Stellplätze	Angebot optional
<b>Lage</b>	-	
<b>Verantwortlichkeit</b>	Gemeinde (Lead), SBB, Carsharing-Anbieter	
<b>Massnahmen</b>	-	
<b>Bemerkungen</b>	-	

Taxi-Stellplätze		
	Ist-Angebot	Zielangebot
Angebot	kein Angebot	kein Angebot
Lage	-	
Verantwortlichkeit	-	
Massnahmen	-	
Bemerkungen	-	

Bike+Ride			
	Ist-Angebot	Zielangebot kurzfristig	Zielangebot 2040
<b>Angebot Velo</b>	77 Stellplätze	35 - 45 Stellplätze	50 - 60 Stellplätze
<b>Angebot Motorrad</b>	kein Angebot	kein Angebot	5 Stellplätze
<b>E-Ladestationen</b>	kein Angebot	kein Angebot	5 Stellplätze
<b>Velostation</b>	kein Angebot	kein Angebot	kein Angebot
<b>Qualitätskriterien</b>	erfüllt		
<b>Verantwortlichkeit</b>	Gemeinde (Lead), SBB		
<b>Massnahmen</b>	<ul style="list-style-type: none"> <li>- Anzahl Abstellplätze halten</li> <li>- Empfehlung: Realisierung von 5 E-Ladestationen im Horizont 2040</li> <li>- Bedarf für Erweiterung um 5 Motorrad-Stellplätze im Horizont 2040 prüfen</li> <li>- Erhebung der heutigen Auslastung durchführen (vgl. Bericht Kapitel 6.2.5)</li> </ul>		
<b>Bemerkungen</b>	-		

Sharing-Angebote Velo/fahrzeugähnliche Geräte (FäG)	
Empfehlung	keine Berücksichtigung
Bemerkungen	-

Anlage ID 110    Park+Ride

Bahnhof Egnach

Dokumentation Ist-Angebot

Anlage wird zum Ist-Angebot des Bahnhofs gezählt.

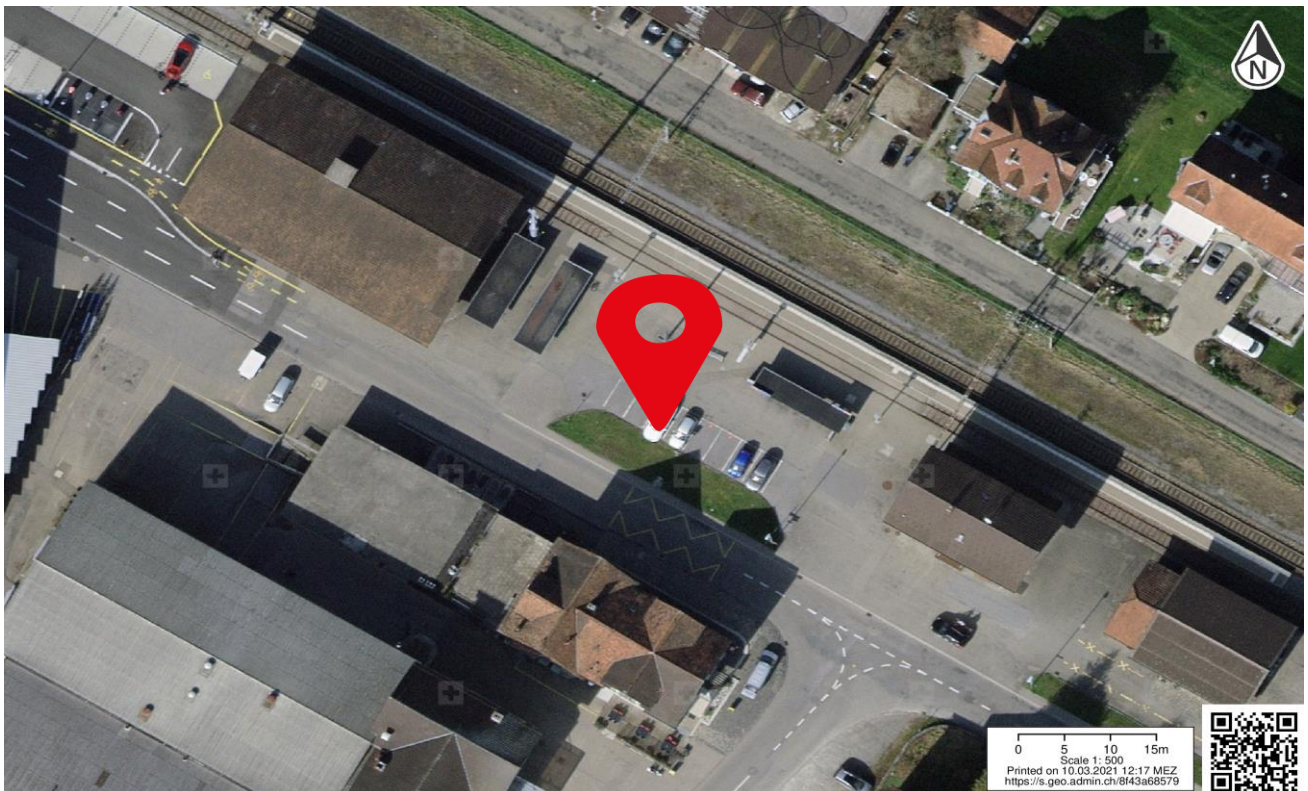
Allgemeine Informationen

<b>Kategorie</b>	Park+Ride	<b>Lage</b>	gut (bis 40 Meter)
<b>Bezeichnung Anlage</b>	P+R Bahnhof	<b>Erhebungsdatum</b>	24.09.2020
<b>Parkierung Typ</b>	Park und Rail	<b>Beschränkung</b>	Pro Stunde 1 CHF, pro Tag max. 4 CHF
<b>Anzahl Parkfelder</b>	8		
<b>Bemerkungen</b>	-		

Fotos



Standort



Anlage ID 425    Park+Ride

Bahnhof Egnach

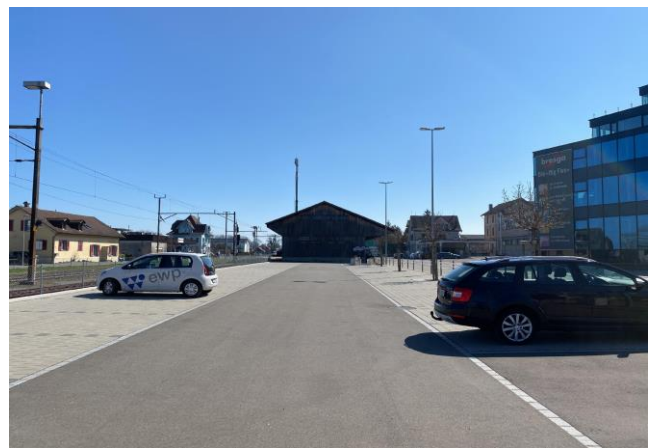
Dokumentation Ist-Angebot

Anlage wird zum Ist-Angebot des Bahnhofs gezählt.

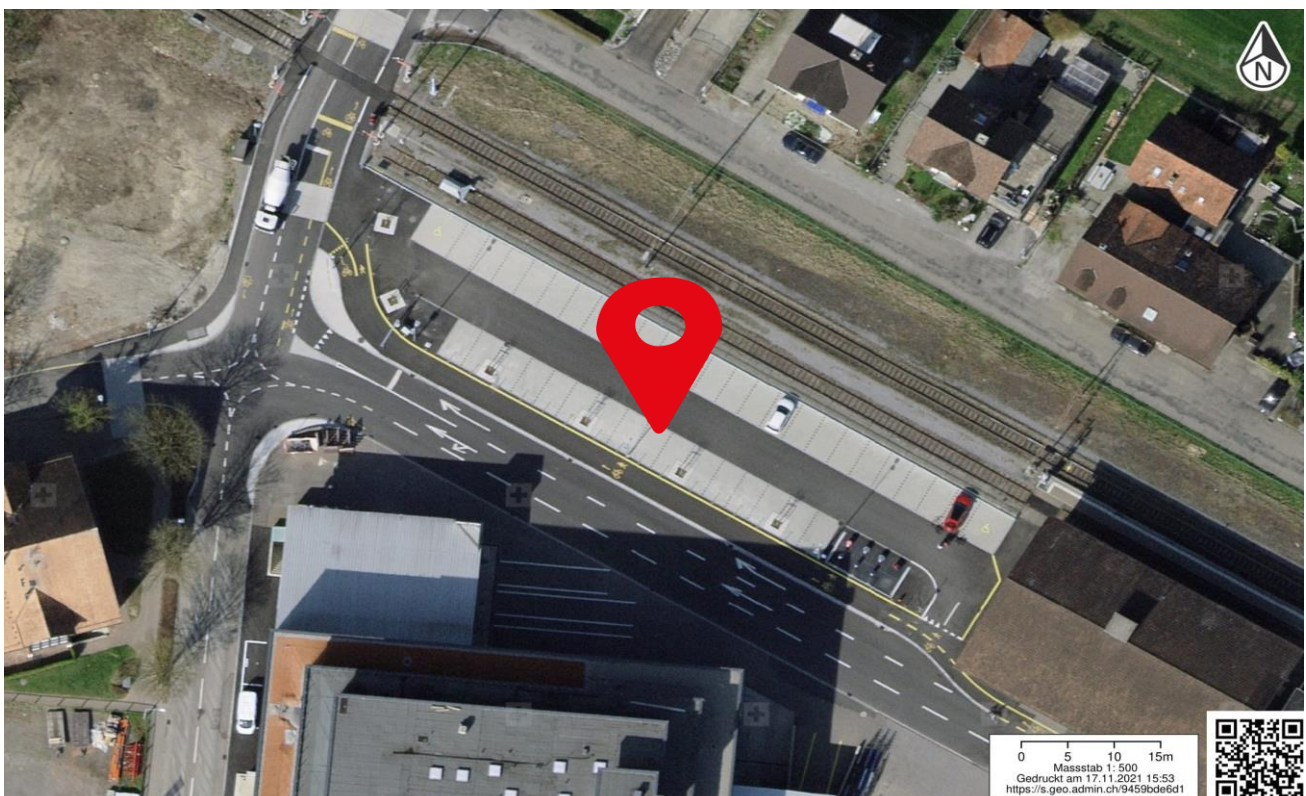
### Allgemeine Informationen

<b>Kategorie</b>	Park+Ride	<b>Lage</b>	mittel (40 bis 80 Meter)
<b>Bezeichnung Anlage</b>	P+R West	<b>Erhebungsdatum</b>	24.03.2021
<b>Parkierung Typ</b>	Oeffentlich	<b>Beschränkung</b>	Pro Stunde 1 CHF, pro Tag max. 4 CHF
<b>Anzahl Parkfelder</b>	39		
<b>Bemerkungen</b>	-		

### Fotos



### Standort



Anlage ID 432    Mobility

Bahnhof Egnach

Dokumentation Ist-Angebot

Anlage wird zum Ist-Angebot des Bahnhofs gezählt.

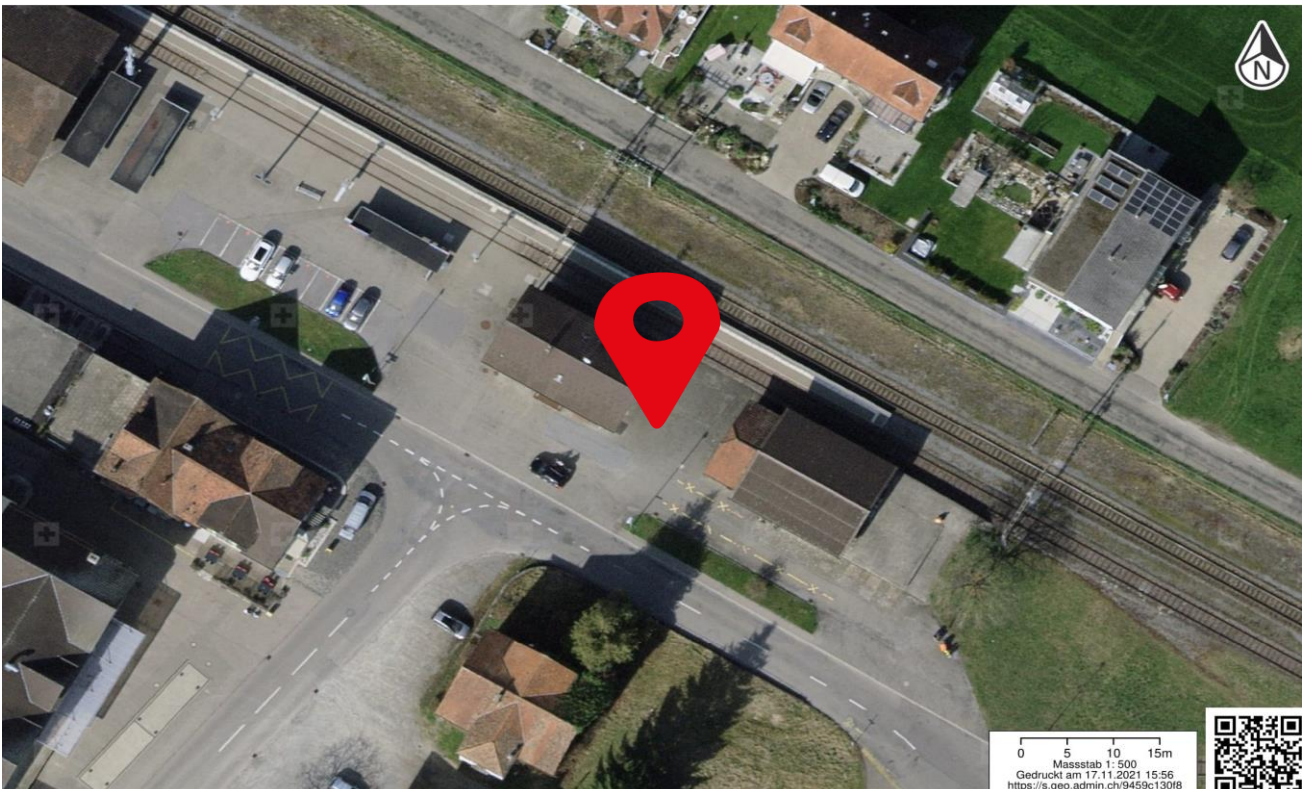
Allgemeine Informationen

<b>Kategorie</b>	Mobility	<b>Lage</b>	gut (bis 20 Meter)
<b>Bezeichnung Anlage</b>	Carsharing E-Auto	<b>Erhebungsdatum</b>	17.11.2021
<b>Parkierung Typ</b>	Taxi	<b>Beschränkung</b>	n.V.
<b>Anzahl Parkfelder</b>	1		
<b>Bemerkungen</b>	Anlage nachträglich erfasst Foto: 2em (Zugriff Nov. 2021)		

Fotos



Standort



**Anlage ID 109 Bike+Ride**
**Bahnhof Egnach**
**Dokumentation Ist-Angebot**

Anlage wird zum Ist-Angebot des Bahnhofs gezählt.

**Allgemeine Informationen**

<b>Kategorie</b>	Bike+Ride	<b>Beleuchtet</b>	ja
<b>Bezeichnung Anlage</b>	Veloabstellplatz Bahnhof	<b>Abschliessbar</b>	ja
<b>Abstellsystem</b>	Schieberinne	<b>Ladeinfrastruktur</b>	nein
<b>Anzahl Abstellplätze</b>	77	<b>Lage</b>	gut (bis 20 Meter)
<b>Gedeckt</b>	ja	<b>Erhoben</b>	24.09.2020
<b>Bemerkungen</b>	-		

**Fotos**

**Standort**
