

**Bahnhof Amriswil**
**Typ B1**
**Übersicht Ist-Angebot, Zielangebot und Massnahmen**
**Allgemeine Informationen**

<b>Gemeinde</b>	Amriswil	<b>Zielangebote</b>
<b>Typ</b>	B1	- Park+Ride
<b>Funktion</b>	verknüpft den Fernverkehr. Regionalverkehr sowie den städtischen Busverkehr mit allen Zubringer-Arten der kombinierten Mobilität, wobei der Fokus stark auf den nachhaltigen Mobilitätsformen Velo und FäG liegt. Befindet sich in kantonalen Zentren.	- Kiss+Ride
		- Car-Sharing
		- Taxi-Stellplätze
		- Velostation
		- Bike+Ride
		- Bike-/FäG-Sharing-Fläche

**Park+Ride**

	Ist-Angebot	Zielangebot kurzfristig	Zielangebot 2040
<b>Angebot</b>	116 Stellplätze	100 - 120 Stellplätze	100 - 120 Stellplätze
<b>E-Ladestationen</b>	kein Angebot	6 Stellplätze	12 Stellplätze
<b>Tarifierung</b>	1 CHF/h, max. 5 CHF/d		
<b>Lage</b>	Anforderungen erfüllt		
<b>Verantwortlichkeit</b>	SBB (Lead) und Stadt		
<b>Massnahmen</b>	<ul style="list-style-type: none"> <li>- Anzahl Abstellplätze halten</li> <li>- Realisierung von 6 E-Ladestationen (bzw. 12 im Horizont 2040)</li> <li>- Tarifierung gemäss Empfehlungen anpassen</li> </ul>		

**Bemerkungen** -

**Kiss+Ride**

	Ist-Angebot	Zielangebot kurzfristig	Zielangebot 2040
<b>Angebot</b>	7 Stellplätze	3 Stellplätze	3 Stellplätze
<b>Beschränkung</b>	maximal 15 Minuten		
<b>Lage</b>	Anforderungen erfüllt		
<b>Verantwortlichkeit</b>	SBB (Lead) und Stadt		
<b>Massnahmen</b>	<ul style="list-style-type: none"> <li>- Anzahl Abstellplätze halten</li> </ul>		

**Bemerkungen** -

**Carsharing-Stellplätze**

	Ist-Angebot	Zielangebot
<b>Angebot</b>	1 Stellplätze	für Angebot geeignet
<b>Lage</b>	Anforderungen erfüllt	
<b>Verantwortlichkeit</b>	Gemeinde (Lead), SBB, Carsharing-Anbieter	
<b>Massnahmen</b>	-	

**Bemerkungen** -

Taxi-Stellplätze		
	Ist-Angebot	Zielangebot
<b>Angebot</b>	4 Stellplätze	für Angebot geeignet
<b>Lage</b>	Anforderungen erfüllt	
<b>Verantwortlichkeit</b>	Gemeinde (Lead), SBB, Taxi-Anbieter	
<b>Massnahmen</b>	-	
<b>Bemerkungen</b>	-	

Bike+Ride			
	Ist-Angebot	Zielangebot kurzfristig	Zielangebot 2040
<b>Angebot Velo</b>	240 Stellplätze	250 - 300 Stellplätze	425 - 480 Stellplätze
<b>Angebot Motorrad</b>	48 Stellplätze	15 Stellplätze	25 Stellplätze
<b>E-Ladestationen</b>	kein Angebot	15 Stellplätze	25 Stellplätze
<b>Velostation</b>	kein Angebot	für Angebot geeignet	für Angebot geeignet
<b>Qualitätskriterien</b>	teilweise nicht erfüllt: ungünstiger Zugang, ungeeignetes Abstellsystem, keine Beleuchtung		
<b>Verantwortlichkeit</b>	Gemeinde (Lead), SBB		
<b>Massnahmen</b>	<ul style="list-style-type: none"> <li>- Bedarf für Erweiterung um 10 - 60 Stellplätze prüfen (bzw. 185 - 240 im Horizont 2040)</li> <li>- Empfehlung: Realisierung von 15 E-Ladestationen (bzw. 25 im Horizont 2040)</li> <li>- Anzahl Motorrad-Stellplätze halten</li> <li>- Massnahmen zur Einhaltung der Qualitätsstandards umsetzen</li> <li>- Erhebung der heutigen Auslastung durchführen (vgl. Bericht Kapitel 6.2.5)</li> </ul>		
<b>Bemerkungen</b>	<ul style="list-style-type: none"> <li>- Auslastung aktuell im Süden höher</li> <li>- Bei Begehung waren die Anlagen teilweise überfüllt</li> </ul>		

Sharing-Angebote Velo/fahrzeugähnliche Geräte (FäG)	
<b>Empfehlung</b>	Bereithaltung Flächen für Einführung regionales/städtisches Verleihsystem
<b>Bemerkungen</b>	-

Anlage ID 135 Taxi

Bahnhof Amriswil

Dokumentation Ist-Angebot

Anlage wird zum Ist-Angebot des Bahnhofs gezählt.

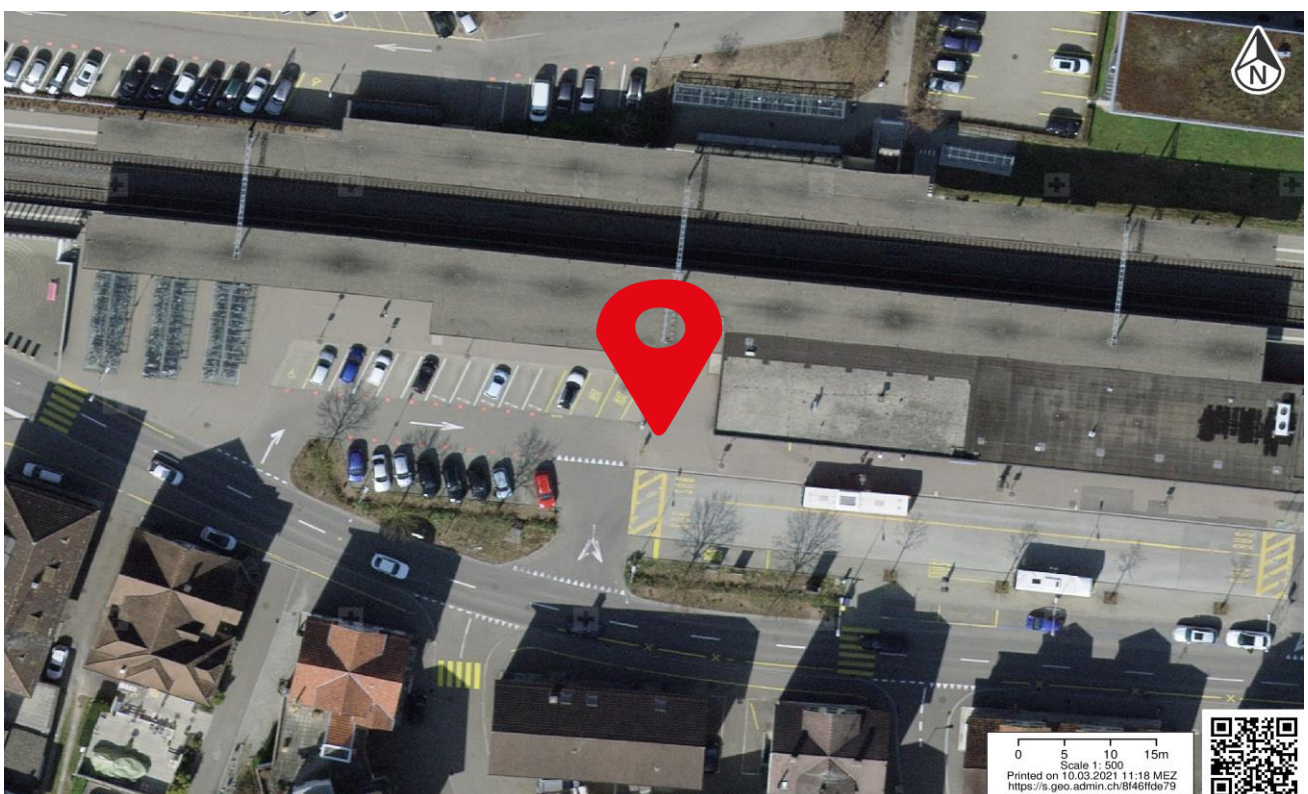
### Allgemeine Informationen

<b>Kategorie</b>	Taxi	<b>Lage</b>	gut (bis 20 Meter)
<b>Bezeichnung Anlage</b>	Taxi Südwest	<b>Erhebungsdatum</b>	24.09.2020
<b>Parkierung Typ</b>	Taxi	<b>Beschränkung</b>	n.V.
<b>Anzahl Parkfelder</b>	2		
<b>Bemerkungen</b>	-		

### Fotos



### Standort



Anlage ID 136    Mobility

Bahnhof Amriswil

Dokumentation Ist-Angebot

Anlage wird zum Ist-Angebot des Bahnhofs gezählt.

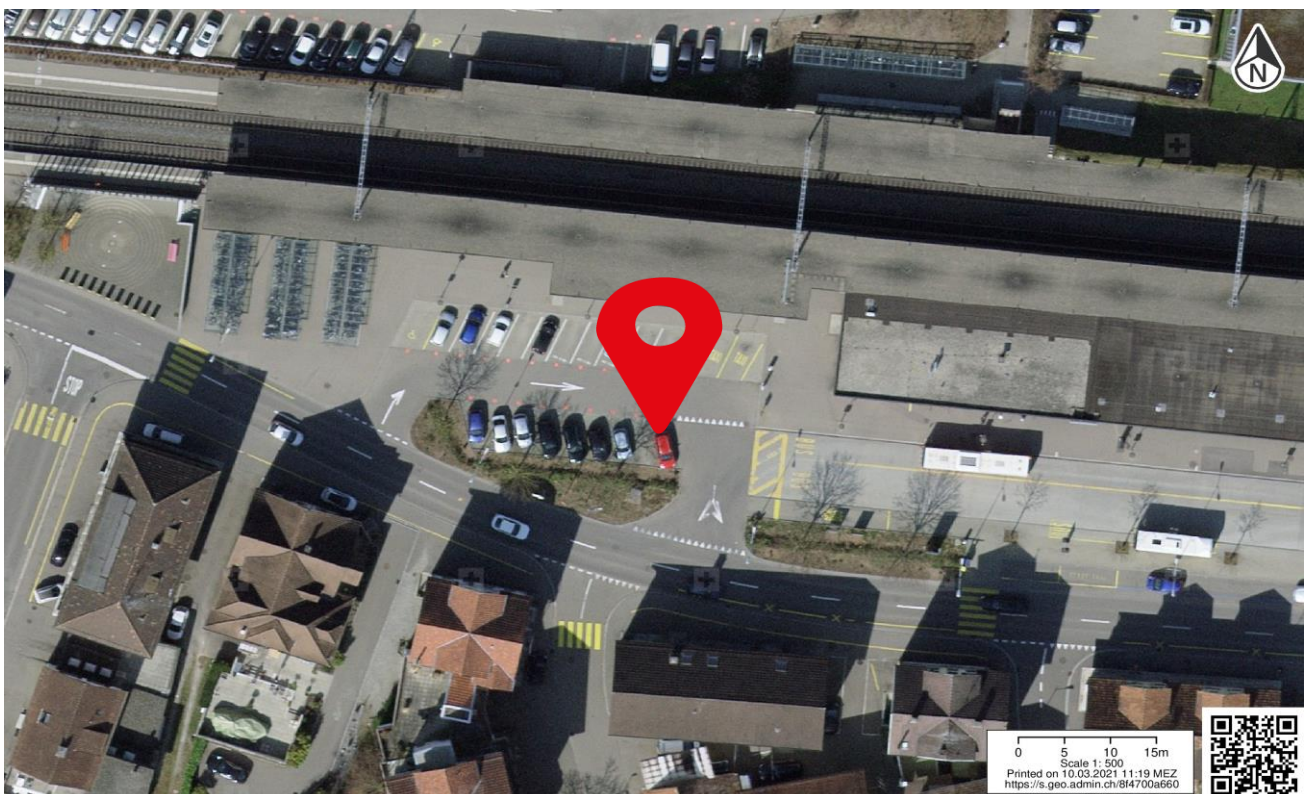
### Allgemeine Informationen

<b>Kategorie</b>	Mobility	<b>Lage</b>	gut (bis 40 Meter)
<b>Bezeichnung Anlage</b>	Mobility Süd	<b>Erhebungsdatum</b>	24.09.2020
<b>Parkierung Typ</b>	Taxi	<b>Beschränkung</b>	n.V.
<b>Anzahl Parkfelder</b>	1		
<b>Bemerkungen</b>	-		

### Fotos



### Standort



Anlage ID 137    Park+Ride

Bahnhof Amriswil

Dokumentation Ist-Angebot

Anlage wird zum Ist-Angebot des Bahnhofs gezählt.

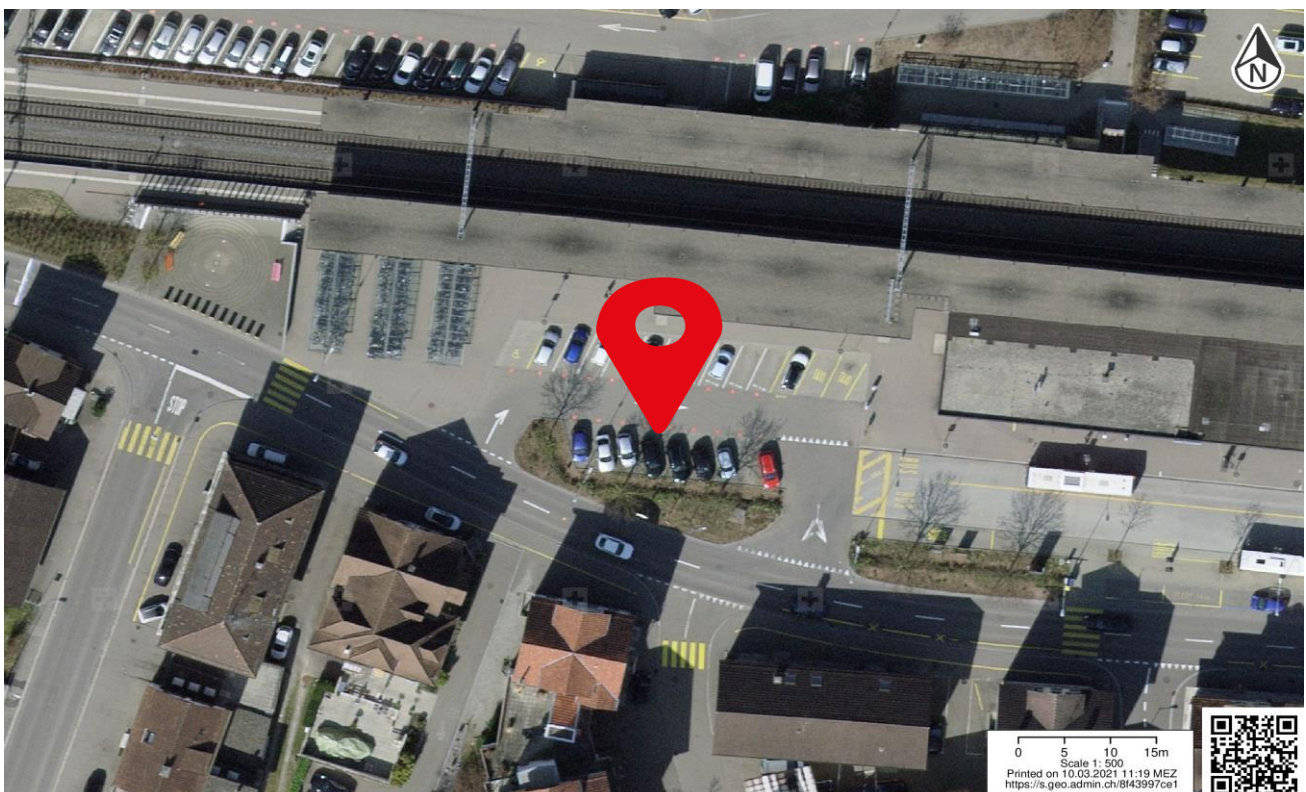
### Allgemeine Informationen

<b>Kategorie</b>	Park+Ride	<b>Lage</b>	gut (bis 40 Meter)
<b>Bezeichnung Anlage</b>	P+R Südwest	<b>Erhebungsdatum</b>	24.09.2020
<b>Parkierung Typ</b>	Park und Rail	<b>Beschränkung</b>	Pro Stunde 1 CHF, pro Tag max. 5 CHF
<b>Anzahl Parkfelder</b>	13		
<b>Bemerkungen</b>	-		

### Fotos



### Standort



Anlage ID 140 Taxi

Bahnhof Amriswil

Dokumentation Ist-Angebot

Anlage wird zum Ist-Angebot des Bahnhofs gezählt.

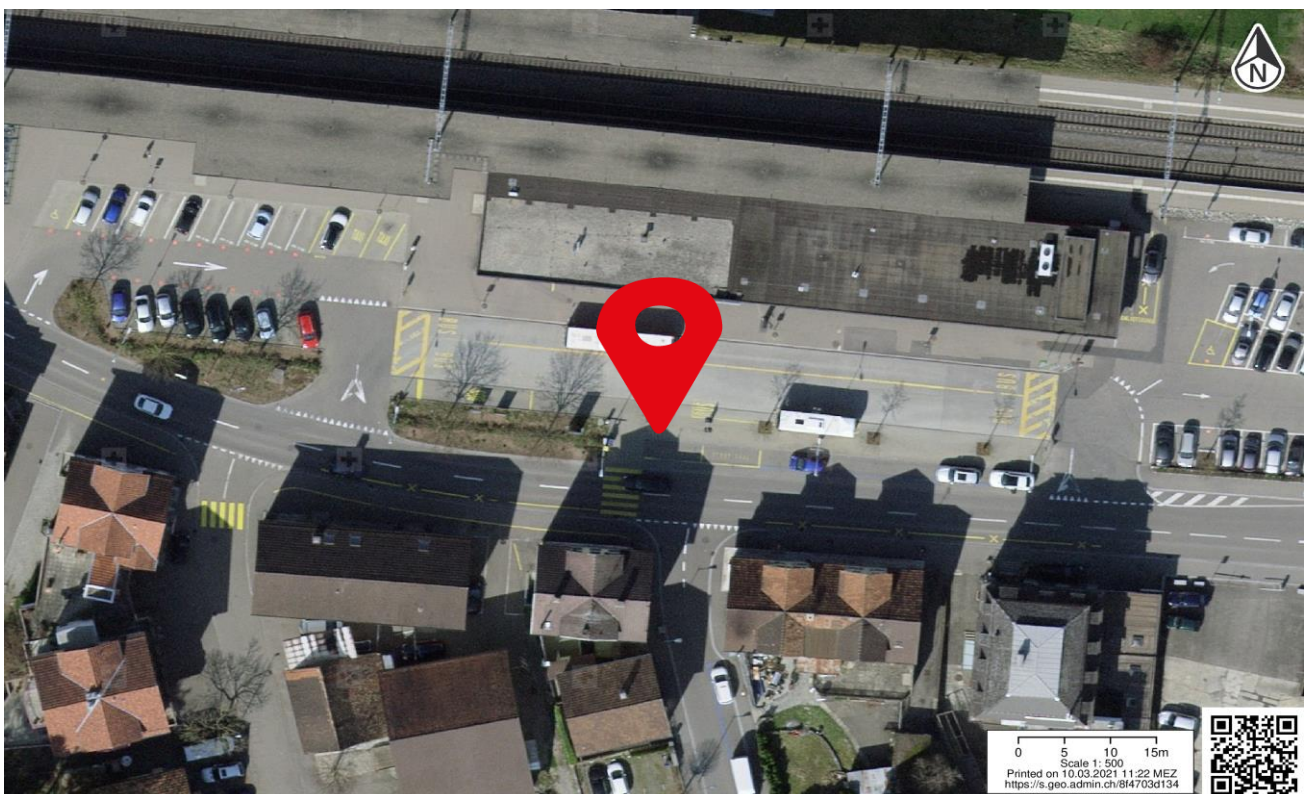
### Allgemeine Informationen

<b>Kategorie</b>	Taxi	<b>Lage</b>	gut (bis 20 Meter)
<b>Bezeichnung Anlage</b>	Taxi Süd Mitte	<b>Erhebungsdatum</b>	24.09.2020
<b>Parkierung Typ</b>	Taxi	<b>Beschränkung</b>	n.V.
<b>Anzahl Parkfelder</b>	2		
<b>Bemerkungen</b>	-		

### Fotos



### Standort



Anlage ID 141 Kiss+Ride

Bahnhof Amriswil

Dokumentation Ist-Angebot

Anlage wird nicht zum Ist-Angebot des Bahnhofs gezählt, da diese nicht den definierten Kriterien entspricht.

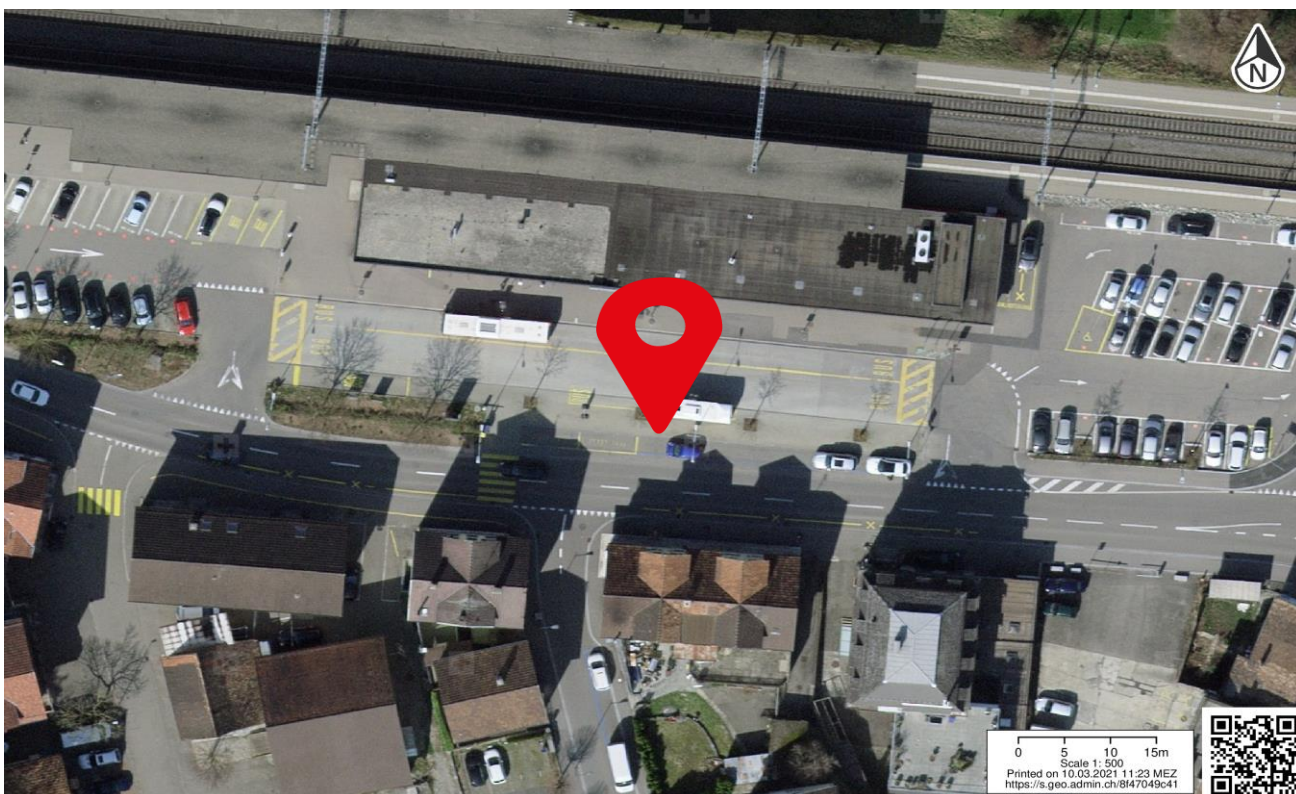
### Allgemeine Informationen

<b>Kategorie</b>	Kiss+Ride	<b>Lage</b>	gut (bis 20 Meter)
<b>Bezeichnung Anlage</b>	Blaue Zone Süd	<b>Erhebungsdatum</b>	24.09.2020
<b>Parkierung Typ</b>	Anderes	<b>Beschränkung</b>	Blaue Zone
<b>Anzahl Parkfelder</b>	6		
<b>Bemerkungen</b>	Parkfelder sind nicht für P+R nutzbar, da in Blauen Zonen tagsüber die maximale Parkdauer 1h beträgt		

### Fotos



### Standort



## Anlage ID 142 Park+Ride

Bahnhof Amriswil

### Dokumentation Ist-Angebot

Anlage wird zum Ist-Angebot des Bahnhofs gezählt.

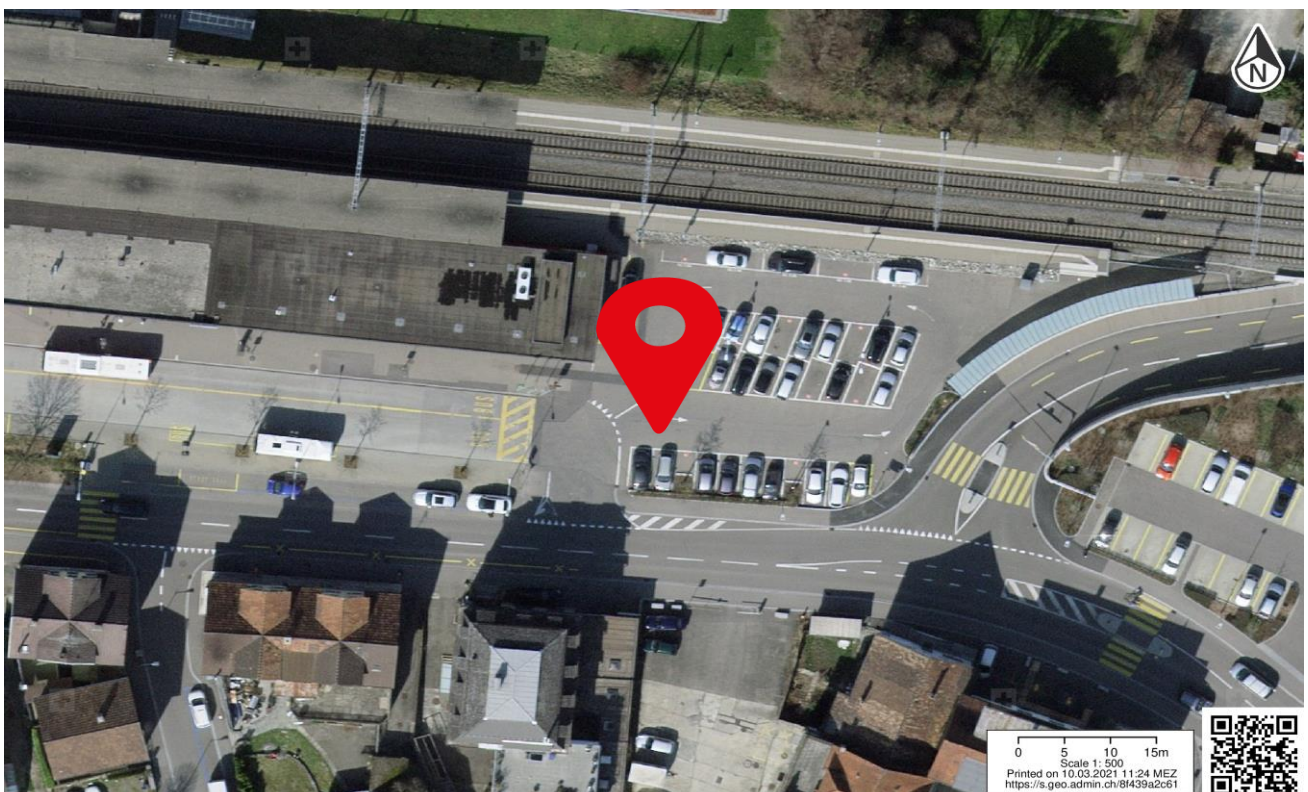
### Allgemeine Informationen

<b>Kategorie</b>	Park+Ride	<b>Lage</b>	gut (bis 40 Meter)
<b>Bezeichnung Anlage</b>	P+R Südost	<b>Erhebungsdatum</b>	24.09.2020
<b>Parkierung Typ</b>	Park und Rail	<b>Beschränkung</b>	Pro Stunde 1 CHF, pro Tag max. 5 CHF
<b>Anzahl Parkfelder</b>	29		
<b>Bemerkungen</b>	-		

### Fotos



### Standort



0 5 10 15m  
Scale 1: 500  
Printed on 10.03.2021 11:24 MEZ  
<https://s.geo.admin.ch/8469a2c61>





## Anlage ID 143 Kiss+Ride

Bahnhof Amriswil

### Dokumentation Ist-Angebot

Anlage wird zum Ist-Angebot des Bahnhofs gezählt.

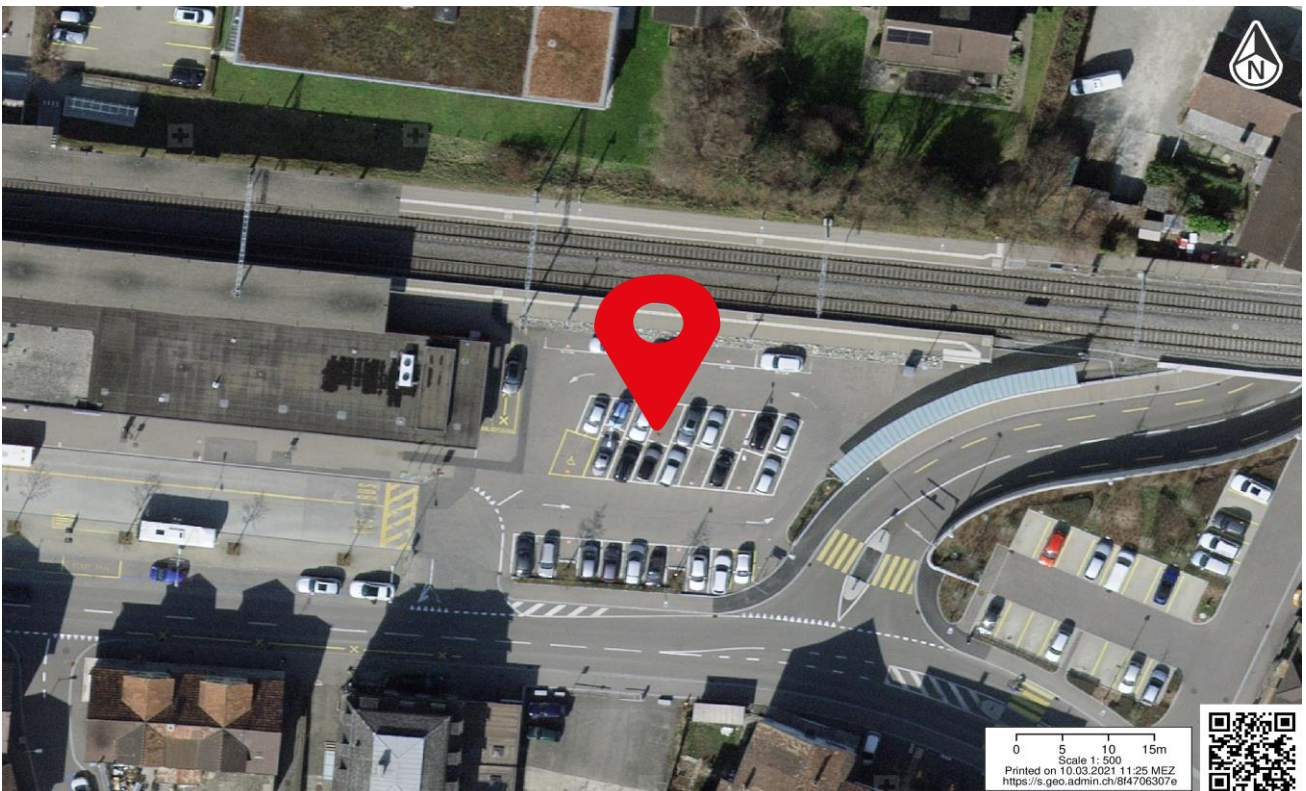
### Allgemeine Informationen

<b>Kategorie</b>	Kiss+Ride	<b>Lage</b>	gut (bis 20 Meter)
<b>Bezeichnung Anlage</b>	Kurzzeit Südost	<b>Erhebungsdatum</b>	24.09.2020
<b>Parkierung Typ</b>	Kurzzeitparkfelder	<b>Beschränkung</b>	Gratis, max. 15min
<b>Anzahl Parkfelder</b>	5		
<b>Bemerkungen</b>	-		

### Fotos



### Standort



Anlage ID 150 Kiss+Ride

Bahnhof Amriswil

Dokumentation Ist-Angebot

Anlage wird zum Ist-Angebot des Bahnhofs gezählt.

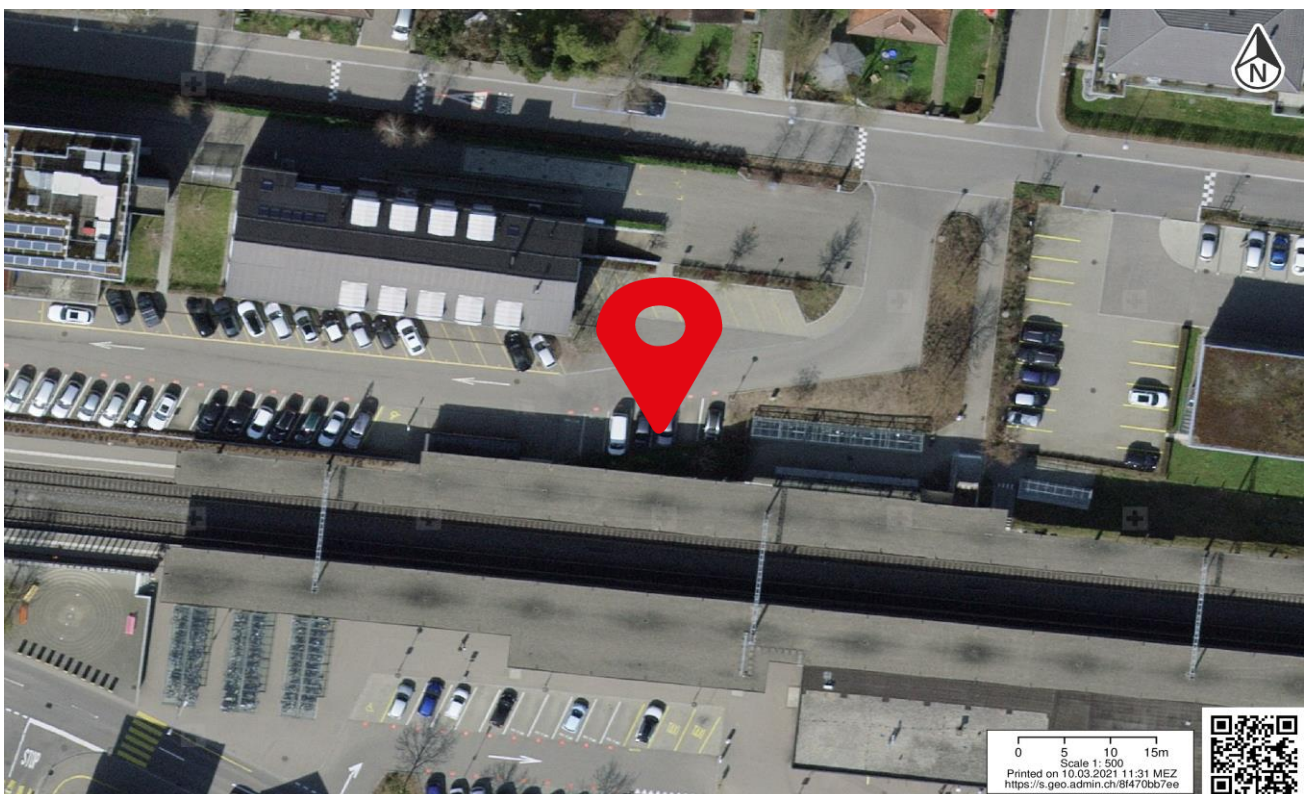
### Allgemeine Informationen

<b>Kategorie</b>	Kiss+Ride	<b>Lage</b>	gut (bis 20 Meter)
<b>Bezeichnung Anlage</b>	Kurzzeit Nord	<b>Erhebungsdatum</b>	24.09.2020
<b>Parkierung Typ</b>	Kurzzeitparkfelder	<b>Beschränkung</b>	Gratis, max. 15min
<b>Anzahl Parkfelder</b>	2		
<b>Bemerkungen</b>	-		

### Fotos



### Standort



## Anlage ID 151 Park+Ride

Bahnhof Amriswil

### Dokumentation Ist-Angebot

Anlage wird zum Ist-Angebot des Bahnhofs gezählt.

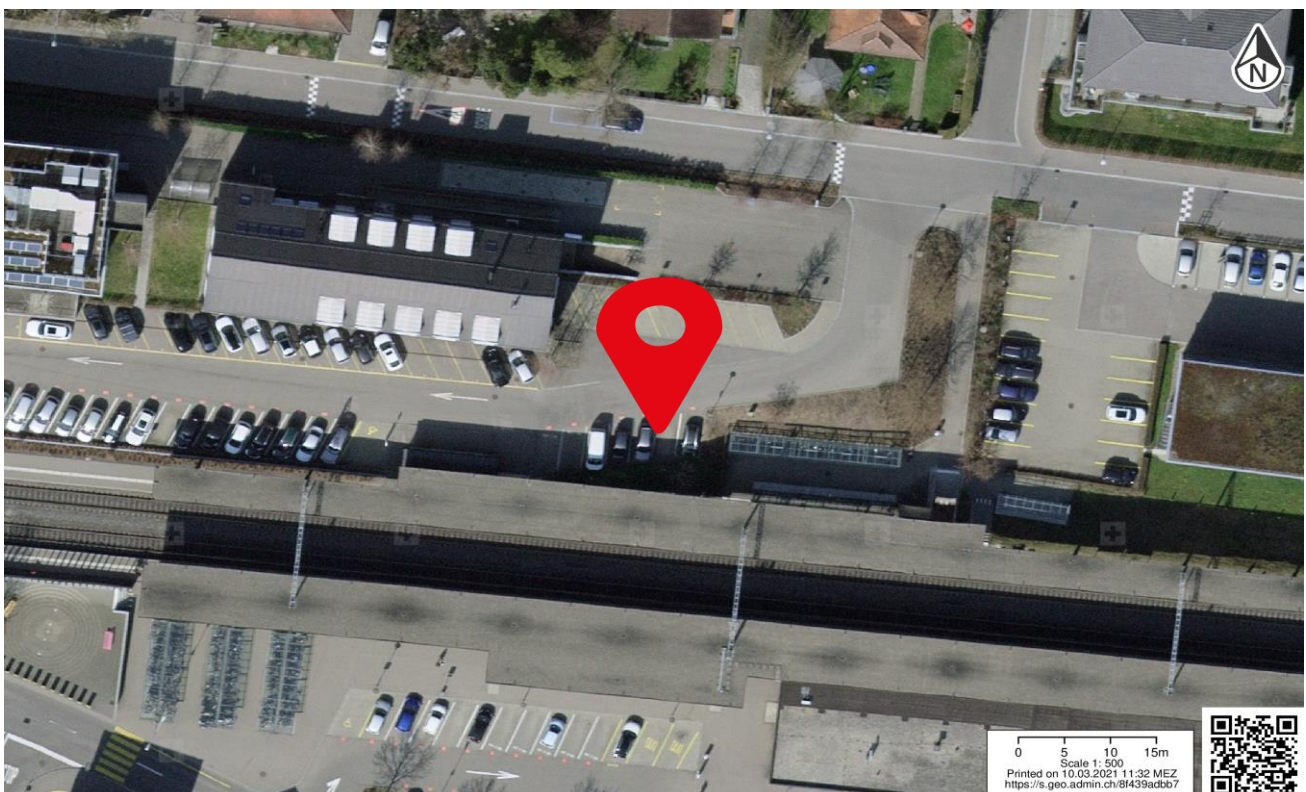
### Allgemeine Informationen

<b>Kategorie</b>	Park+Ride	<b>Lage</b>	gut (bis 40 Meter)
<b>Bezeichnung Anlage</b>	P+R Nord	<b>Erhebungsdatum</b>	24.09.2020
<b>Parkierung Typ</b>	Park und Rail	<b>Beschränkung</b>	Pro Stunde 1 CHF, pro Tag max. 5 CHF
<b>Anzahl Parkfelder</b>	37		
<b>Bemerkungen</b>	-		

### Fotos



### Standort



## Anlage ID 152 Park+Ride

Bahnhof Amriswil

### Dokumentation Ist-Angebot

Anlage wird zum Ist-Angebot des Bahnhofs gezählt.

### Allgemeine Informationen

<b>Kategorie</b>	Park+Ride	<b>Lage</b>	mittel (40 bis 80 Meter)
<b>Bezeichnung Anlage</b>	P+ R (nicht SBB) Nordwest	<b>Erhebungsdatum</b>	24.09.2020
<b>Parkierung Typ</b>	Oeffentlich	<b>Beschränkung</b>	Erste Stunde gratis, pro Stunde 1 CHF, pro Tag max. 5 CHF
<b>Anzahl Parkfelder</b>	37		
<b>Bemerkungen</b>	-		

### Fotos



### Standort

