

**Bushaltestelle Hosenruck, Post**
**Typ H**
**Übersicht Ist-Angebot, Zielangebot und Massnahmen**
**Allgemeine Informationen**

<b>Gemeinde</b>	Wuppenau	<b>Zielangebote</b>
<b>Typ</b>	H	- Bike+Ride
<b>Pilothaltestelle</b>	Nein	
<b>Funktion</b>	Verknüpft den Busverkehr mit dem Veloverkehr in Räumen, wo mehrere Siedlungen ohne ÖV-Erschliessung im Einzugsgebiet bestehen. Das Bike+Ride-Angebot ermöglicht es, auch von Siedlungen ausserhalb Fussdistanz zur Haltestelle zum ÖV zu gelangen	

**Bike+Ride**

	Ist-Angebot	Zielangebot
<b>Angebot Velo</b>	9 Stellplätze	5 - 10 Stellplätze
<b>Qualitätskriterien</b>	nicht erfüllt: keine Überdachung, keine Beleuchtung	

<b>Verantwortlichkeit</b>	Gemeinde
<b>Massnahmen</b>	Massnahmen erst nach Abschluss Pilotphase

**Bemerkungen** -

Anlage ID 420 Bike+Ride

Bushaltestelle Hosenruck, Post

Dokumentation Ist-Angebot

Anlage wird zum Ist-Angebot der Bushaltestelle gezählt.

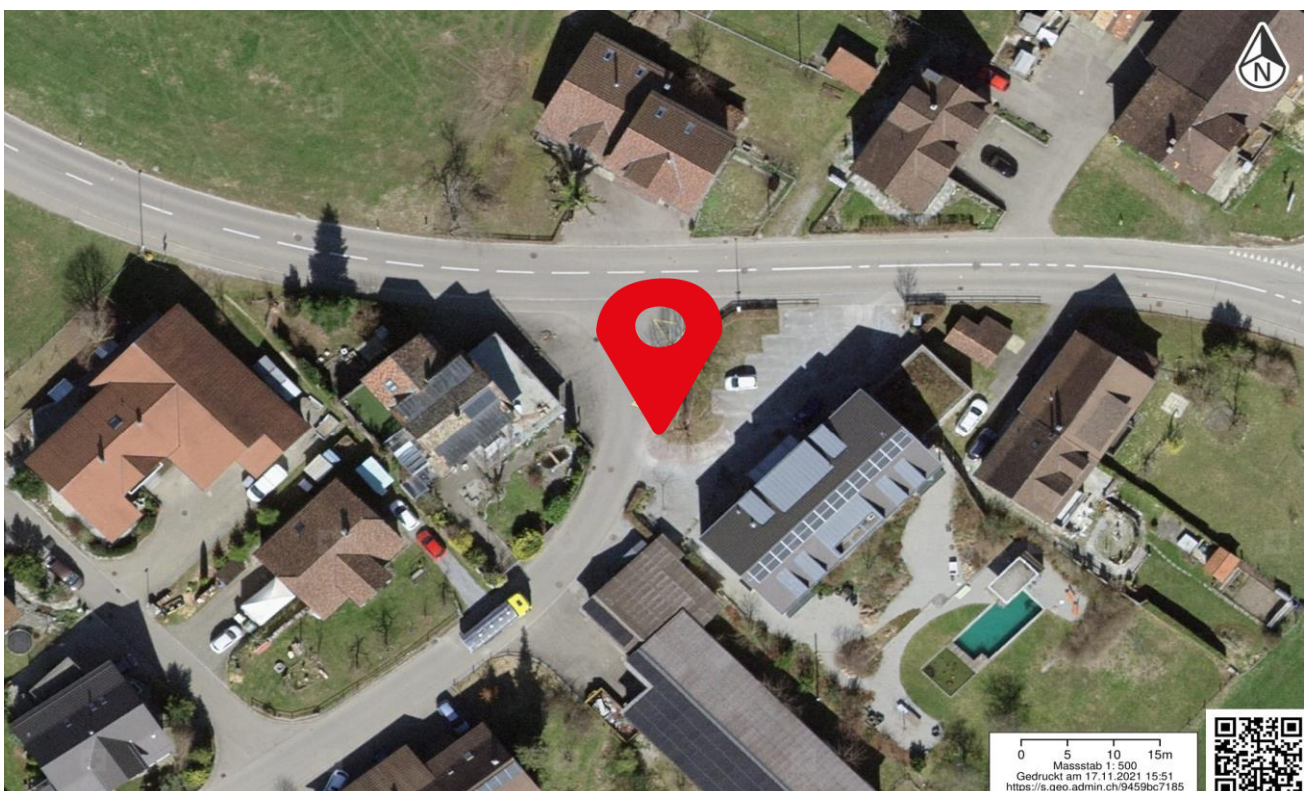
### Allgemeine Informationen

<b>Kategorie</b>	Bike+Ride	<b>Beleuchtet</b>	nein
<b>Bezeichnung Anlage</b>	Velo	<b>Abschliessbar</b>	ja
<b>Abstellsystem</b>	Vorderradhalter	<b>Ladeinfrastruktur</b>	nein
<b>Anzahl Abstellplätze</b>	3	<b>Lage</b>	gut (bis 20 Meter)
<b>Gedeckt</b>	nein	<b>Erhoben</b>	24.03.2021
<b>Bemerkungen</b>	-		

### Fotos



### Standort



0 5 10 15m  
 Massstab 1:500  
 Gedruckt am 17.11.2021 15:51  
<https://s.geo.admin.ch/9459bc7185>



Anlage ID 421 Bike+Ride

Bushaltestelle Hosenruck, Post

Dokumentation Ist-Angebot

Anlage wird zum Ist-Angebot der Bushaltestelle gezählt.

### Allgemeine Informationen

<b>Kategorie</b>	Bike+Ride	<b>Beleuchtet</b>	nein
<b>Bezeichnung Anlage</b>	Velo 2	<b>Abschliessbar</b>	nein
<b>Abstellsystem</b>	Vorderradhalter	<b>Ladeinfrastruktur</b>	nein
<b>Anzahl Abstellplätze</b>	6	<b>Lage</b>	gut (bis 20 Meter)
<b>Gedeckt</b>	nein	<b>Erhoben</b>	24.03.2021
<b>Bemerkungen</b>	-		

### Fotos



### Standort



0 5 10 15m  
 Massstab 1:500  
 Gedruckt am 17.11.2021 15:51  
<https://s.geo.admin.ch/9459bc7e0e>

